



SCOTT

BIKE

GAMBLER 2020

USER MANUAL

INNOVATION
TECHNOLOGY
DESIGN

WWW.SCOTT-SPORTS.COM



La SCOTT Gambler debería ser ajustada específicamente para cada usuario con el fin de disfrutar al máximo y de manera segura con su uso.

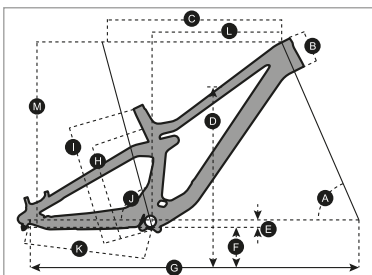
SCOTT recomienda que todos los ajustes sean realizados por tu distribuidor local autorizado por SCOTT.

Para evitar cualquier daño, o en caso de problemas técnicos o dudas, por favor contacta con tu distribuidor autorizado SCOTT.

▼ CONTENIDO

Geometría/Especificaciones Técnicas Gambler	04
Ajuste de Suspensiones.	05
Ajustes	05
Ajustes de Altura y Progresividad.	07
Inserción de Tija Máxima	07
Guiado de Cables	08
Mantenimiento de Puntos de Giro.	09
Repuestos.	10
Garantía Para Bicicletas SCOTT	12

GEOMETRIA/ESPECIFICACIONES TECNICAS GAMBLER



Ten en cuenta: A menudo, los tamaños de cubierta varían entre marcas. Asegúrate siempre de que el paso de rueda es adecuado en todas las zonas cuando sustituyas los neumáticos.

Tija	31.6mm
Cierre tija	34.9mm
Recorrido	200mm
Longitud amortiguador	225mm
Recorrido piston	75mm
Casquillos amortiguador	8x50mm
Casquillos bieleta	Trunion
Pedaliar	PF 107
Tamaño plato	36T max / 57.9mm Línea de cadena (mínimo)
Tamaño máximo cubierta	2.5
Ancho buje trasero	157mm DH

	S / 900		S / 700		M / 900		M / 700		L / 900		L / 700		XL / 900		XL / 700	
	LOW BB SETTING	HIGH BB SETTING	LOW BB SETTING	HIGH BB SETTING	LOW BB SETTING	HIGH BB SETTING	LOW BB SETTING	HIGH BB SETTING	LOW BB SETTING	HIGH BB SETTING	LOW BB SETTING	HIGH BB SETTING	LOW BB SETTING	HIGH BB SETTING	LOW BB SETTING	HIGH BB SETTING
A	ANGULO TUBO DIRECCION		62.9°	63.2°	62.9°	63.2°	62.9°	63.2°	62.9°	63.2°	62.9°	63.2°	62.9°	63.2°	62.9°	63.2°
B	LONGITUD TUBO DIRECCION		110.0 mm 4.3 in	110.0 mm 4.3 in	110.0 mm 4.3 in	110.0 mm 4.3 in	110.0 mm 4.3 in	110.0 mm 4.3 in	110.0 mm 4.3 in	110.0 mm 4.3 in	110.0 mm 4.3 in	110.0 mm 4.3 in	110.0 mm 4.3 in	110.0 mm 4.3 in	110.0 mm 4.3 in	110.0 mm 4.3 in
C	LONGITUD TUBO HORIZONTAL		537.4 mm 21.2 in	535.7 mm 21.1 in	567.5 mm 22.3 in	565.7 mm 22.3 in	621.0 mm 24.4 in	618.9 mm 24.4 in	651.1 mm 25.6 in	648.9 mm 25.5 in	651.1 mm 25.6 in	648.9 mm 25.5 in	651.1 mm 25.6 in	648.9 mm 25.5 in	651.1 mm 25.6 in	648.9 mm 25.5 in
D	ALTURA		719.3 mm 28.3 in	712.3 mm 28.0 in	711.6 mm 28.0 in	705.0 mm 27.8 in	712.1 mm 28.0 in	705.8 mm 27.8 in	709.6 mm 27.9 in	703.6 mm 27.7 in	709.6 mm 27.9 in	703.6 mm 27.7 in	709.6 mm 27.9 in	703.6 mm 27.7 in	709.6 mm 27.9 in	703.6 mm 27.7 in
E	ALTURA PEDALIER RESPECTO EJE		-24.2 mm -1.0 in	-8.5 mm -0.3 in	-24.2 mm -1.0 in	-8.5 mm -0.3 in	-24.2 mm -1.0 in	-8.5 mm -0.3 in	-24.2 mm -1.0 in	-8.5 mm -0.3 in	-24.2 mm -1.0 in	-8.5 mm -0.3 in	-24.2 mm -1.0 in	-8.5 mm -0.3 in	-24.2 mm -1.0 in	-8.5 mm -0.3 in
F	ALTURA PEDALIER		346.4 mm 13.6 in	342.6 mm 13.5 in	346.0 mm 13.6 in	342.6 mm 13.5 in	345.4 mm 13.6 in	342.6 mm 13.5 in	346.2 mm 13.6 in	342.6 mm 13.5 in	346.2 mm 13.6 in	342.6 mm 13.5 in	346.2 mm 13.6 in	342.6 mm 13.5 in	346.2 mm 13.6 in	342.6 mm 13.5 in
G	DISTANCIA ENTRE EJES		1,207.6 mm 47.5 in	1,212.8 mm 47.7 in	1,237.6 mm 48.7 in	1,242.8 mm 48.9 in	1,270.0 mm 50.0 in	1,272.8 mm 50.1 in	1,297.6 mm 51.1 in	1,302.8 mm 51.3 in	1,297.6 mm 51.1 in	1,302.8 mm 51.3 in	1,297.6 mm 51.1 in	1,302.8 mm 51.3 in	1,297.6 mm 51.1 in	1,302.8 mm 51.3 in
H	CENTRO PEDALIER A CENTRO TUBO HORIZONTAL															
I	CENTRO PEDALIER A TOPE TUBO VERTICAL		405.0 mm 15.9 in	405.0 mm 15.9 in	405.0 mm 15.9 in	405.0 mm 15.9 in	405.0 mm 15.9 in	405.0 mm 15.9 in	405.0 mm 15.9 in	405.0 mm 15.9 in	405.0 mm 15.9 in	405.0 mm 15.9 in	405.0 mm 15.9 in	405.0 mm 15.9 in	405.0 mm 15.9 in	405.0 mm 15.9 in
J	ANGULO SILLIN		66.8°	67.2°	66.8°	67.2°	63.8°	64.2°	63.8°	64.2°	63.8°	64.2°	63.8°	64.2°	63.8°	64.2°
K	LONGITUD VAINAS		438.7 mm 17.3 in	435.0 mm 17.1 in	438.7 mm 17.3 in	435.0 mm 17.1 in	438.7 mm 17.3 in	435.0 mm 17.1 in	438.7 mm 17.3 in	435.0 mm 17.1 in	438.7 mm 17.3 in	435.0 mm 17.1 in	438.7 mm 17.3 in	435.0 mm 17.1 in	438.7 mm 17.3 in	435.0 mm 17.1 in
L	REACH		400.2 mm 15.8 in	405.0 mm 15.9 in	430.3 mm 16.9 in	435.0 mm 17.1 in	460.4 mm 18.1 in	465.0 mm 18.3 in	490.5 mm 19.3 in	495.0 mm 19.5 in	490.5 mm 19.3 in	495.0 mm 19.5 in	490.5 mm 19.3 in	495.0 mm 19.5 in	490.5 mm 19.3 in	495.0 mm 19.5 in
M	STACK		636.2 mm 25.0 in	631.3 mm 24.9 in	636.2 mm 25.0 in	631.3 mm 24.9 in	633.5 mm 24.9 in	631.3 mm 24.9 in	636.2 mm 25.0 in	631.3 mm 24.9 in	636.2 mm 25.0 in	631.3 mm 24.9 in	636.2 mm 25.0 in	631.3 mm 24.9 in	636.2 mm 25.0 in	631.3 mm 24.9 in
N	LONGITUD POTENCIA															
O	AVANCE DE LA RUEDA RESPECTO AL EJE		130.5 mm 5.1 in	119.0 mm 4.7 in	130.5 mm 5.1 in	119.0 mm 4.7 in	130.5 mm 5.1 in	119.0 mm 4.7 in	130.5 mm 5.1 in	119.0 mm 4.7 in	130.5 mm 5.1 in	119.0 mm 4.7 in	130.5 mm 5.1 in	119.0 mm 4.7 in	130.5 mm 5.1 in	119.0 mm 4.7 in

AJUSTE DE SUSPENSIONES

Para disfrutar de las máximas prestaciones de tu SCOTT Gambler lo mejor es que dediques un tiempo a ajustar ambas suspensiones. Tu distribuidor SCOTT te podrá guiar en el proceso y también puedes encontrar información adicional en:

- ridefox.com/fox17/help.php?m=bike&id=1038
- ridefox.com/fox17/help.php?m=bike&id=1039

AJUSTES

Te recomendamos que los ajustes principales sean realizados por tu distribuidor autorizado SCOTT. No obstante, el mantenimiento básico y comprobaciones deberían ser realizados regularmente después de cada uso, como muestra el Manual Rápido adjunto a tu bicicleta.

Ten siempre en cuenta la aplicación de fijador de roscas y el par de apriete correcto para todos los ajustes.

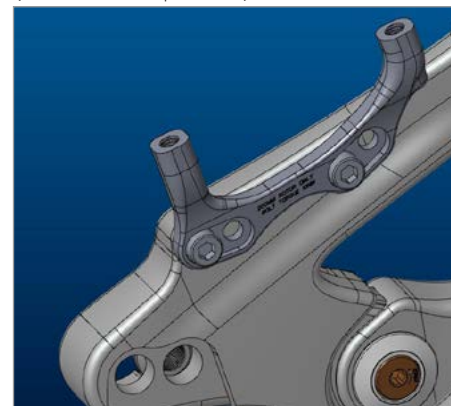


La Gambler 2020 es increíblemente adaptable y te permite elegir entre Ruedas 27.5" y 29".

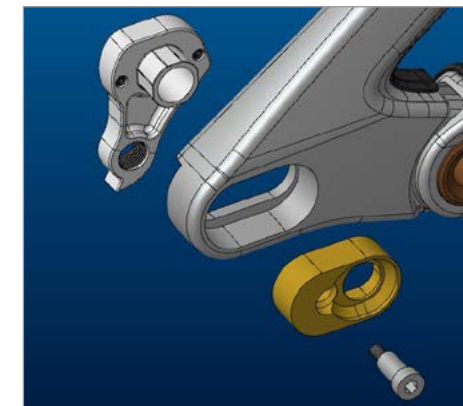
Tienes la opción de ajustar la longitud de vainas en tu Gambler 2020 usando el chip del eje trasero. Al hacerlo, es muy importante que desplaces el adaptador de freno trasero para que concuerde con la configuración.

Para la posición corta de las vainas, sigue los siguientes pasos.

Adaptador de freno en los orificios mas retrasados (Most forward position)

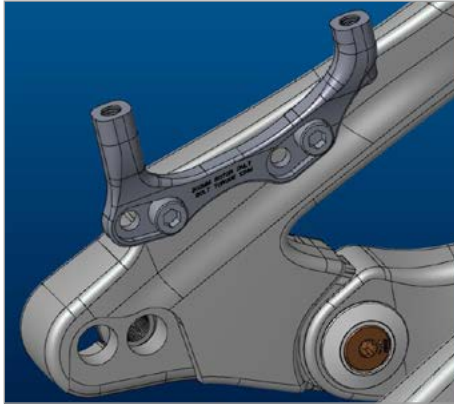


El chip tiene el eje en la posición adelantada

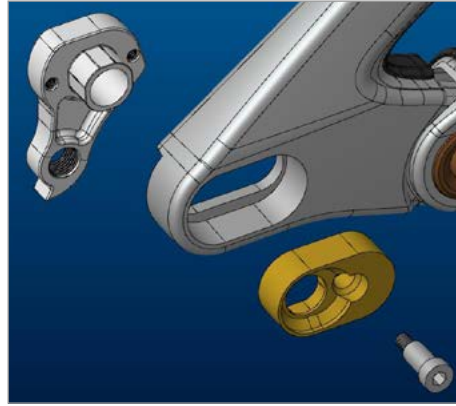


Para la posición larga de las vainas, sigue los siguientes pasos.

Adaptador de freno en los orificios más adelantados
(Most rear position)

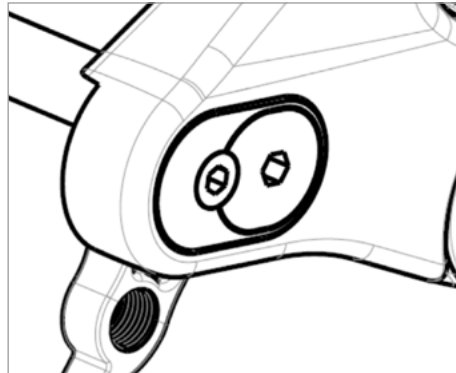
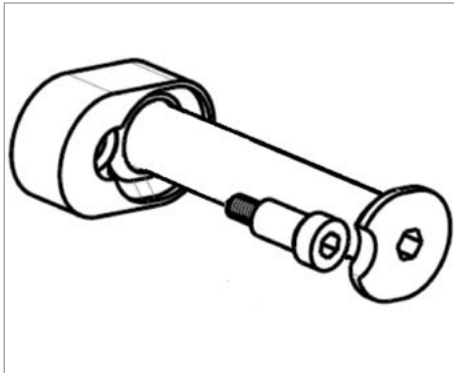


El chip tiene el eje en la posición retrasada



Al ajustar el eje trasero, asegúrate de que la cabeza del tornillo encaja en el alojamiento del eje correctamente.

Atención! Par de apriete del tornillo de seguridad de la puntera: 1.5Nm

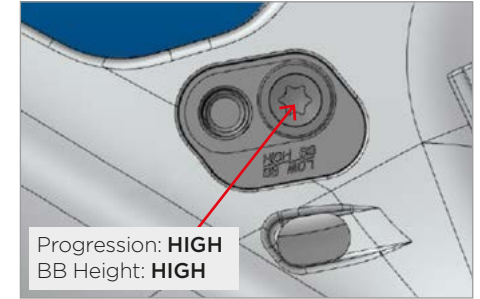
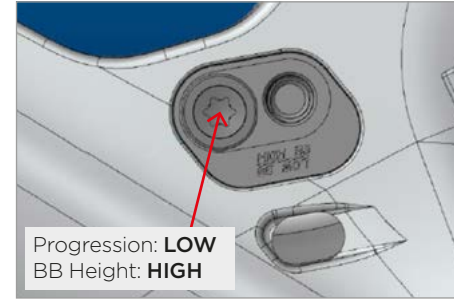


Atención! Es normal que el cambio trasero y la puntera se muevan ligeramente cuando la rueda no está montada. No sobre-aprietes el tornillo de seguridad para solucionarlo. Una vez la rueda está montada, el movimiento desaparecerá.

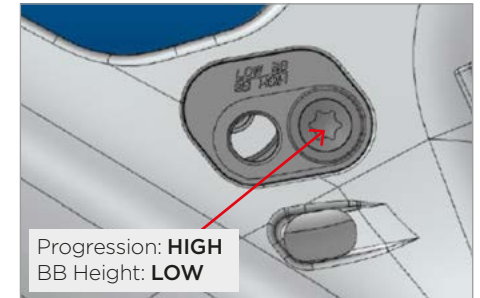
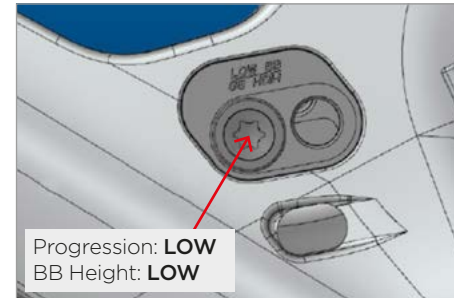
▼ AJUSTES DE ALTURA Y PROGRESIVIDAD

La fijación inferior del amortiguador es adaptable para una posición de pedaliador más alta o más baja, además de para ajustar la progresividad. Es recomendable usar la posición alta "High" al equipar ruedas de 27.5".

Ajustes altos

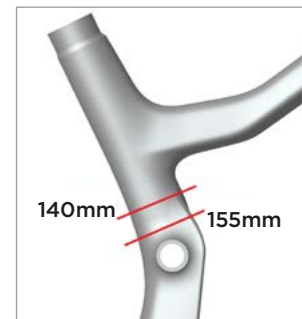


Ajustes bajos



Los chips de ajuste y los tornillos están disponibles por separado. Par de apriete del tornillo inferior del amortiguador 10Nm.

▼ INSERCIÓN DE TIJA MÁXIMA

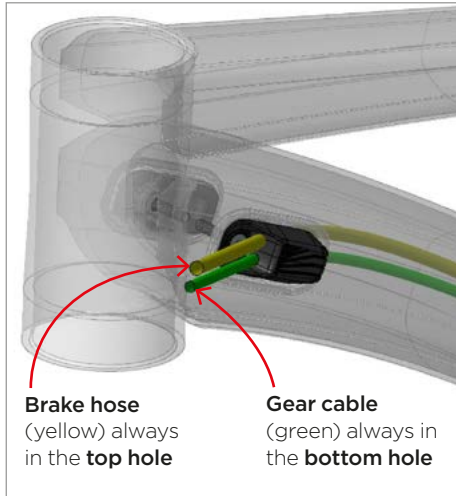


En la Gambler es muy importante ajustar la inserción de la tija entre el máximo y el mínimo. Hay un margen de 15mm disponible para ajustarla, por lo que es necesario cortar la tija a la longitud deseada y evitar en todo momento exceder la altura indicada.

Maximum insert 155mm

Minimum 140mm

GUIADO DE CABLES



Brake hose
(yellow) always
in the top hole

Gear cable
(green) always in
the bottom hole

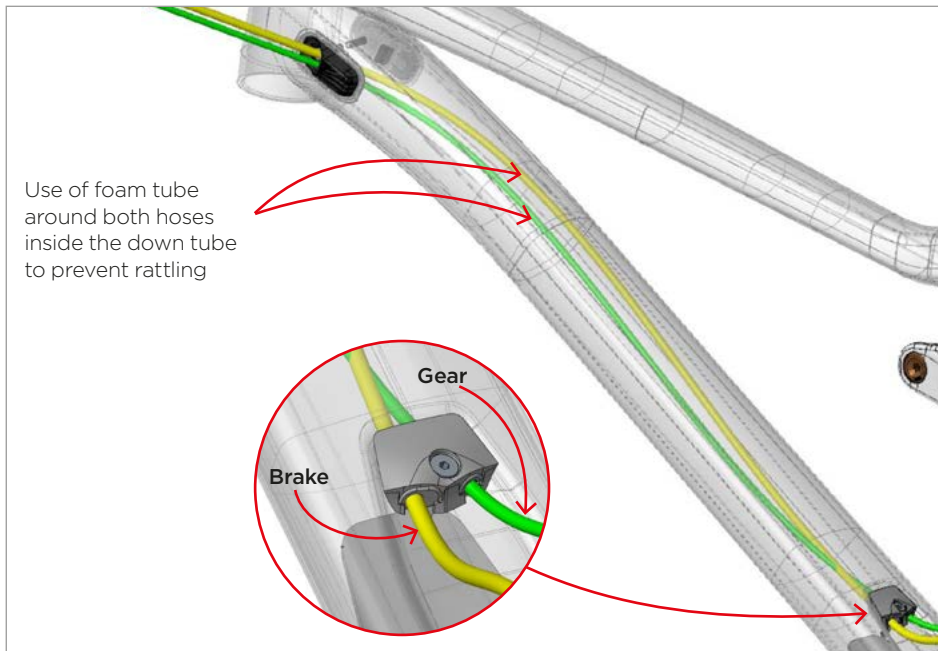
La Gambler 2020 tiene guiado interno de cables; todas las piezas se encuentran en un mismo kit. Existen dos opciones para los guía-cables de la pipa de dirección, ciegos y con entradas de cable.

Los gui-cables de la pipa de dirección hacen también la función de protectores de cuadro al usarse horquillas de doble pletina, ayudando a evitar daños en caso de contacto en la medida de lo posible.

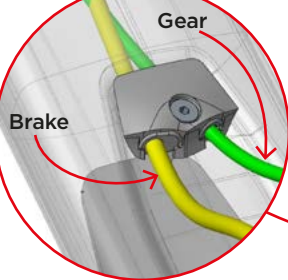
⚠ ATENCION!

Los protectores de horquilla y el protector de plato no pueden salvar al cuadro el 100% de las veces!

Los guía-cables de la pipa de dirección pueden intercambiarse de lado, dependiendo de las preferencias de cada usuario/país.

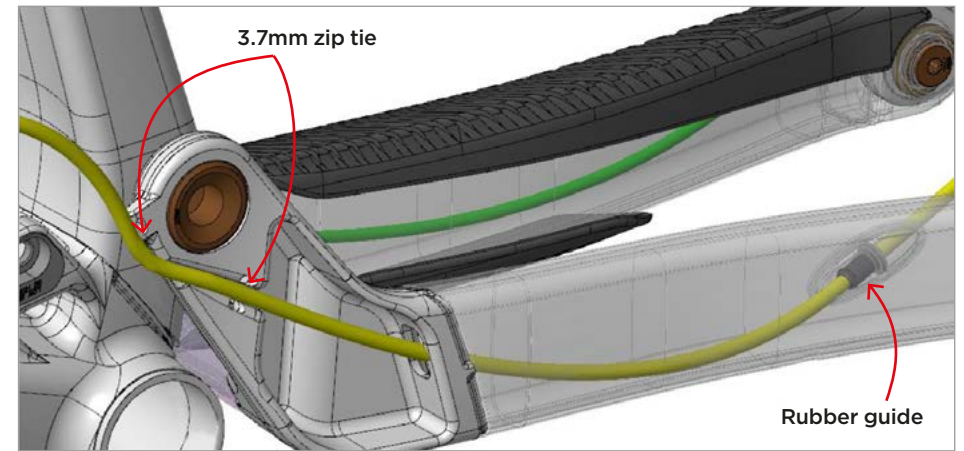


Use of foam tube
around both hoses
inside the down tube
to prevent rattling



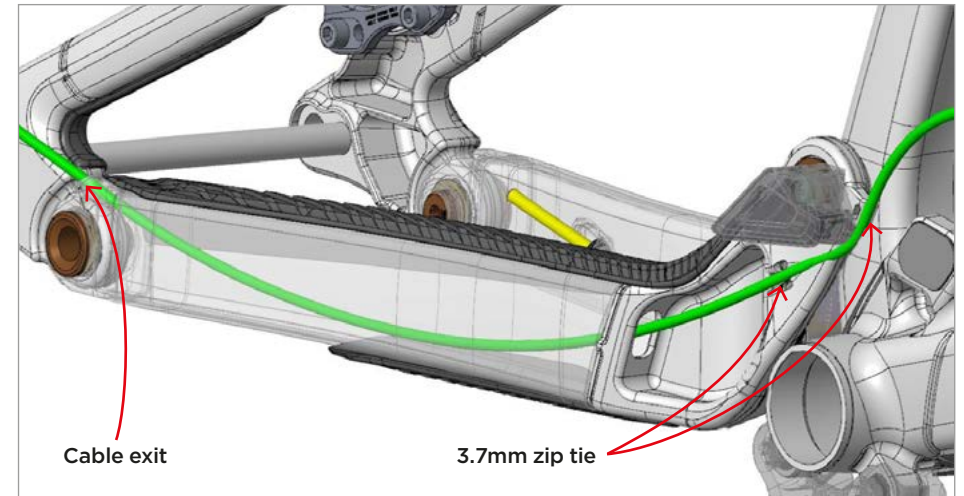
Los tubos de espuma para evitar ruidos estan disponibles con la:

277026 - SCO Cable anti-rattle liner 90cm 20



3.7mm zip tie

Rubber guide



Cable exit

3.7mm zip tie

Asegúrese de que todos los cables no toquen el amortiguador en todas las posiciones de suspensión.

MANTENIMIENTO DE PUNTOS DE GIRO

Los puntos de giro de la Gambler 2020 son muy accesibles para su Mantenimiento.

Si quieres cambiar los casquillos/rodamientos o ejes, contacta con tu distribuidor local SCOTT para pedirle el kit de herramientas específico, puesto que su sustitución requiere herramientas y procesos especiales.

Si quieres prolongar la vida de los elementos de los puntos de giro, aplica un tratamiento repelente de agua después de cada lavado. No es recomendable el uso de grasas densas

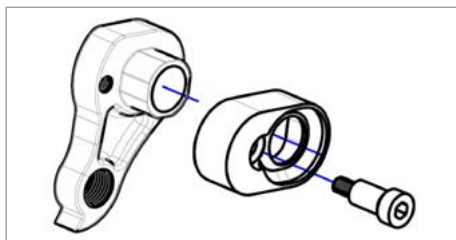
ya que dejan una capa pegajosa externa difícil de quitar y a la que se adhiere la suciedad. Lo más recomendable es usar el mismo lubricante que la cadena.

¡No apliques espray o aceite de modo que puedan entrar en contacto con las pastillas de freno o los discos!

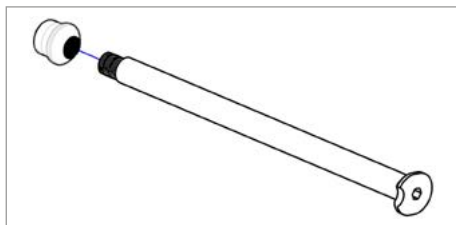
Siempre puedes consultar en el Manual Rápido que incluye la bicicleta acerca de la limpieza y cuidados de tu SCOTT.

REPUESTOS

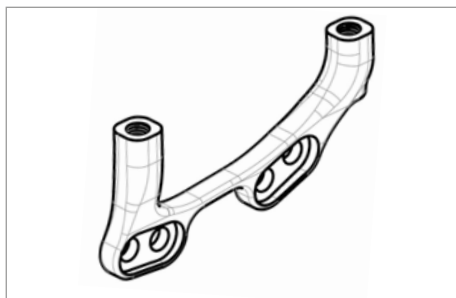
Por favor contacta con tu distribuidor SCOTT para pedir cualquier repuesto que necesites para tu Gambler.



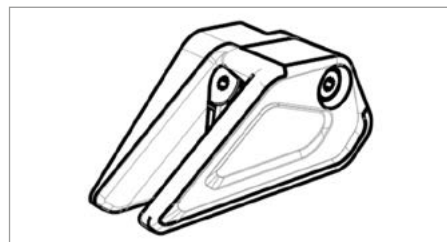
276482 - SCO Dropout and Geo chip Gambler 20



276481 - SCO Axle rear Gambler 20



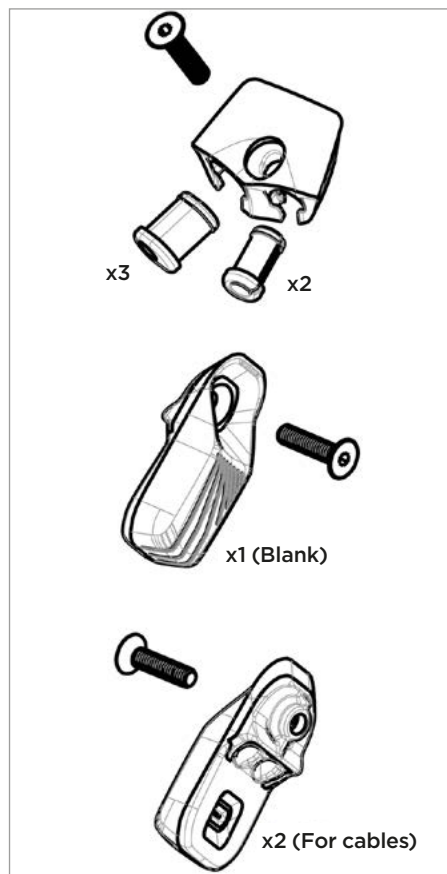
276483 - SCO brake mount rear Gambler 20



275502 - SCO Chain guide Gambler 2020



275503- SCO Bash guard Gambler 2020



276480 - SCO Cableguide kit Gambler 20

▮ GARANTÍA PARA BICICLETAS SCOTT

⚠ ATENCIÓN!

SCOTT Sports SA no se hace responsable de los daños causados por cualquier falta de cumplimiento de estas instrucciones, particularmente pero no limitado al mal uso, mantenimiento inadecuado, montaje incorrecto y manejo, negligencia o abuso. No seguir estas instrucciones puede derivar en un fallo del componente, lesiones graves. Un fallo del componente puede acarrear la pérdida del control y resultar en lesiones graves.

¿Qué cubre la garantía?

SCOTT ofrece una garantía por la compra de una bicicleta completamente montada por SCOTT o un distribuidor autorizado SCOTT, identificada con la marca SCOTT (producto), la cual cubre los defectos de material y fabricación, en caso de transferencia de riesgos, del cuadro, la parte trasera y la horquilla (si es una horquilla SCOTT).

¿Por cuánto tiempo se concede la garantía?

Esta garantía voluntaria del fabricante se concede por un período de 5 años para el cuadro y la parte trasera y de 2 años para la horquilla a partir de la fecha de compra, siempre y cuando su bicicleta SCOTT haya sido registrada en la página www.scott-sports.com dentro de los 10 días siguientes a la compra. Esta garantía sólo es válida para el comprador original. Si el producto es vendido por el comprador original a otra persona la garantía mencionada perderá su validez.

La garantía limitada a 5 años para el cuadro y la parte trasera sólo se concede si la bicicleta se ha sometido a un mantenimiento anual, conforme a lo indicado en las instrucciones de mantenimiento adjuntas. La realización del servicio de mantenimiento anual deberá ser confirmado con sello y firma. Si no se ha realizado dicho mantenimiento, el período de garantía de 5 años para la parte trasera y el cuadro se reduce a 3 años. Los costes de inspección y mantenimiento correrán a cargo del propietario del producto.

Para los modelos Gambler, Voltage FR y Volt-X el período de garantía se limita a 2 años.

Para los productos reparados o reemplazados se concederá garantía durante el período de garantía restante, conforme a las condiciones de garantía originales y en la medida en que la ley lo permita.

Con esta garantía, SCOTT otorga la garantía voluntaria del fabricante, de aplicación en todo el mundo. En la medida que la ley lo permita y a menos que un plazo de garantía más corto haya sido estipulado por la ley, las garantías legales se limitan a un período máximo de 5 o 2 años, a partir de la fecha de compra y al comprador original del producto.

¿Qué cubre la garantía SCOTT?

SCOTT reemplazará el producto defectuoso por uno de tipo y calidad similares o reembolsará el precio de compra (presentado el recibo de compra), según su criterio. El cliente correrá con los costes del reemplazo de componentes no defectuosos. En tal caso, nos pondremos en contacto con usted, antes de sustituir los componentes no defectuosos, a fin de obtener su consentimiento.

¿Qué no cubre la garantía?

Esta garantía no cubre los defectos del producto que se hayan producido después de la

transferencia de riesgos. Esta garantía no se aplica a productos que hayan sido prestados o dados en alquiler. Esta garantía no aplica a la compra de bicicletas no completamente montadas. Esta garantía no cubre las piezas de desgaste, que hayan sufrido daños debido a un uso o desgaste normal (la lista completa de todos las piezas de desgaste aparecen en la instrucciones de uso).

La garantía tampoco cubre los daños causados por accidente, negligencia, uso inadecuada o incorrecto, decoloración causada por la luz solar, casos de fuerza mayor, montaje incorrecto, inobservancia de las instrucciones de mantenimiento recomendadas, falta de mantenimiento o mantenimiento defectuoso o reparación por alguien que no sea un distribuidor especializado SCOTT, el uso de componentes no compatibles con el producto y las modificación del producto. Todos los productos se entregan con unas instrucciones de uso. Por favor siga las instrucciones de uso o aquellas que se indican en el producto mismo. Los daños colaterales o indirectos, en la medida permitida por la ley, no los cubre esta garantía.

¿Cómo reclamar la garantía?

En caso de una reclamación de garantía deberá notificar el defecto a SCOTT durante el periodo de la garantía y entregar el producto, a su cargo, para su revisión. Por favor, póngase en contacto con el establecimiento especializado SCOTT o el servicio al cliente SCOTT o el distribuidor nacional SCOTT (búsqueda de distribuidor: www.scott-sports.com). Todos los productos devueltos deberán ir acompañados del recibo de compra emitido por un distribuidor autorizado SCOTT, sin el cual no se podrá reclamar la garantía. En el caso de reemplazo o reembolso del precio de compra, el producto devuelto pasará a ser propiedad de SCOTT.


Al final de estas instrucciones de uso encontrará el protocolo de entrega, que tras la aceptación y firma del consumidor final, se entregará en forma de copia al distribuidor SCOTT. Este protocolo de entrega se debe presentar obligatoriamente junto con la pieza defectuosa en caso de un reclamo de garantía. Este se considera una prueba de compra, sin el cual no se podrá aceptar la reclamación.

¿Cuál es la influencia de los derechos de la garantía legal sobre esta garantía?

Con la presente garantía, SCOTT concede una garantía voluntaria del fabricante, las reclamaciones adicionales de orden nacional no se ven afectadas.

Recomendación

Recomendamos encarecidamente buscar únicamente los servicios de un distribuidor autorizado SCOTT a la hora de llevar a cabo las inspecciones anuales y reparaciones, ya que un mantenimiento o reparación inadecuados o incorrectos anularán esta garantía. El coste de los trabajos de mantenimiento será asumido por el consumidor.

 SCOTT Bike Warranty Periods	Year 1	Year 2	Year 3	Year 4	Year 5
SCOTT Bikes					
Gambler, Voltage FR, Volt-X					
Regular Warranty Period					
Option for prolongation according to maintenance intervals shown in manuals attached to bikes					

© SCOTT Sports SA 2019. All rights reserved. v1.0/08112019

The information contained in this manual is in various languages but only the English version will be relevant in case of conflict.

Distribution:
SSG (Europe) Distribution Center SA, P.E.D. Zone C1, Rue du Kiell 60, 6790 Aubange, Belgium



WWW.SCOTT-SPORTS.COM

SCOTT Sports SA

Route du Crochet 11, CH-1762 Givisiez

Phone: +41 26 460 16 16 | Fax: +41 26 460 16 00

Email: webmaster.marketing@scott-sports.com
