



2023 SCOTT
FOIL RC
MANUEL



TABLE DE MATIÈRES

LE FOIL RC DOIT ÊTRE PARFAITEMENT AJUSTÉ POUR UN MAXIMUM DE SÉCURITÉ ET FACILITÉ D'UTILISATION.

Veillez contacter votre revendeur Scott agréé afin d'obtenir conseils pour éviter tous dommages ou problèmes technique.

GEOMETRIE/INFORMATION TECHNIQUE	03
RÉGLAGE DU SERRAGE DE SELLE	04
MONTAGE DE TIGE DE SELLE DUNCAN SL AERO & AERO COMFORT	06
ACHEMINEMENT DES CÂBLES	07
PIÈCES DÉTACHÉES	08
GARANTIE DU FABRICANT	11

LÉGENDE



COUPLE DE SERRAGE REQUIS



NE PAS GRAISSER



GRAISSER



GRAISSE CARBONE



AVEC FREIN FILET



AJUSTEMENT DES ROULEMENTS



DIMENSION CLÉ TORX



FORCE DE SERRAGE

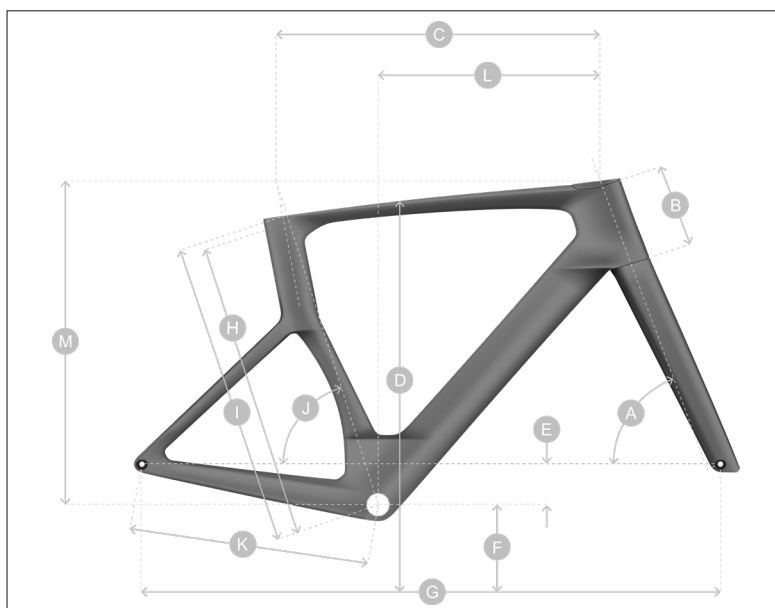


DEGRÉ DE DIFFICULTÉ



DIMENSION CLÉ HEXAGONAL

GEOMETRIE/INFORMATION TECHNIQUE


Dimension Max/Min des disques de frein:

Avant Max/Min 180mm / 160mm
Arrière Max/Min 160mm / 140mm

Jeu de direction:

Supérieure: 44x35x5.5 / 36°-45°
Inférieure: 40x52x7 / 45° - 45°

Dimension max des pneus:

30mm

Axe de pédalier:

41 x 86.5mm

Tube de fourche:

1 - 1 1/2 inch

Dimensions de l'axe:

Avant: 100mm Arrière: 142mm

MY22 FOIL RC		47 XXS	49XS	52 S	54 M	56 LG	58 XL	61 XXL
A	Angle du tube de direction	°	70.5	71	72	72.5	73	73.3
B	Longueur du tube de direction	mm	103	108	121	141	161	181
C	Tube supérieure horizontal	mm	520	530	540	550	565	580
D	Hauteur d'appui	mm	746.4	759.6	779.4	801	820	838
E	Deport du boitier de pédalier	mm	-70	-70	-70	-70	-70	-70
F	Hauteur du boitier de pédalier	mm	274.5	274.5	274.5	274.5	274.5	274.5
G	Empattement	mm	987.7	993.7	990.7	992.6	999.9	1008.6
H	Centre pédalier au centre du tube supérieur	mm	450.8	480.9	501.4	521.6	541.4	558.8
I	Centre pédalier sommet tube de selle	mm	451.8	481.9	502.4	522.6	542.4	559.8
J	Angle tube de selle	°	74.5	74.5	74	73.6	73.3	73
K	Longueur base	mm	412	412	412	412	412	412
L	Reach	mm	380	388	389	389	394.5	400
M	Stack	mm	505	511	527	548	568	589
	Râteau à fourche	mm	45	45	45	45	45	45
	Trail	mm	73.5	70.3	64	60.8	57.7	55.8

FOIL RC

RÉGLAGE DU SERRAGE DE SELLE



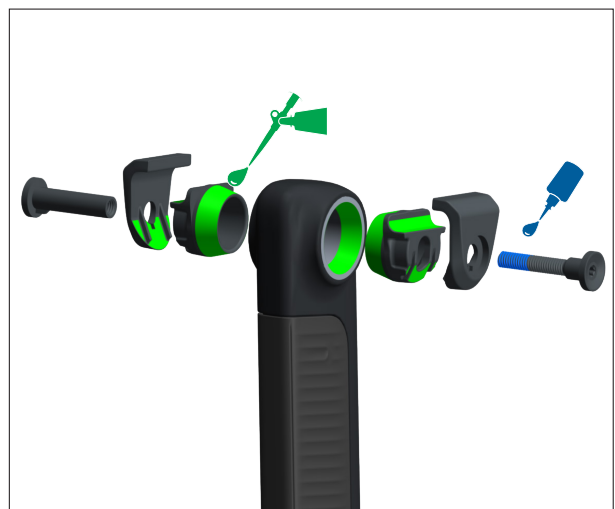
01



02



03



04

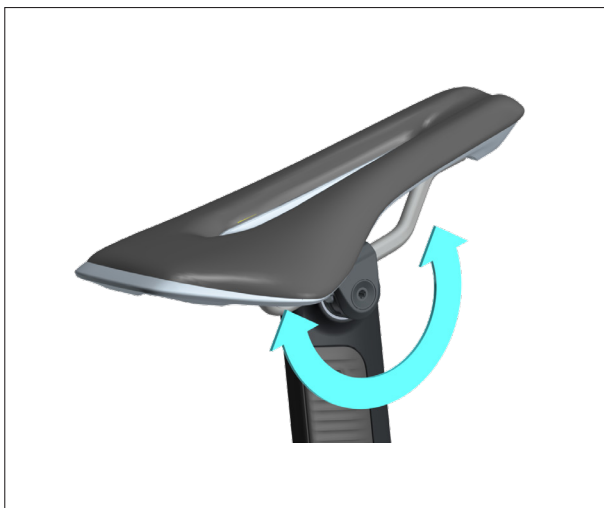


FOIL RC

RÉGLAGE DU SERRAGE DE SELLE *CONT.



05



06



07



FOIL RC

MONTAGE DE TIGE DE SELLE DUNCAN SL AERO & AERO COMFORT


01
MOLYKOTE 111
 1000 KMS


* Duncan SL Aero Comfort

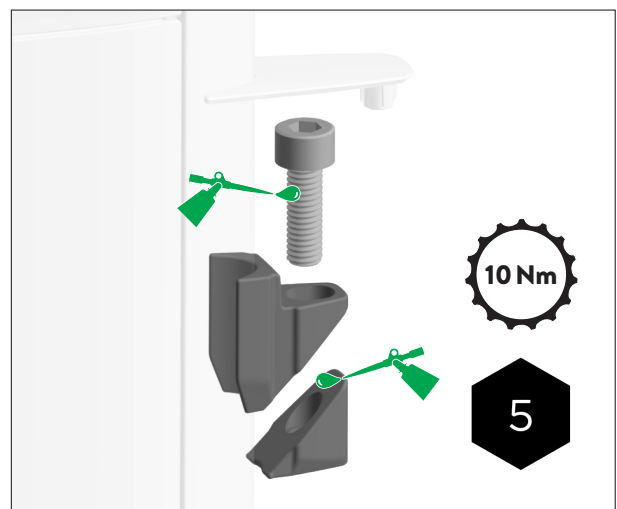

02
Graisse carbone


* Duncan SL Aero Comfort & Duncan SL Aero

292895 SYN S.post Duncan SL Aero CFT, 0mm
292896 SYN S.post Duncan SL Aero CFT, 15mm
292893 SYN S.post Duncan SL Aero, 0mm
292894 SYN S.post Duncan SL Aero, 15mm

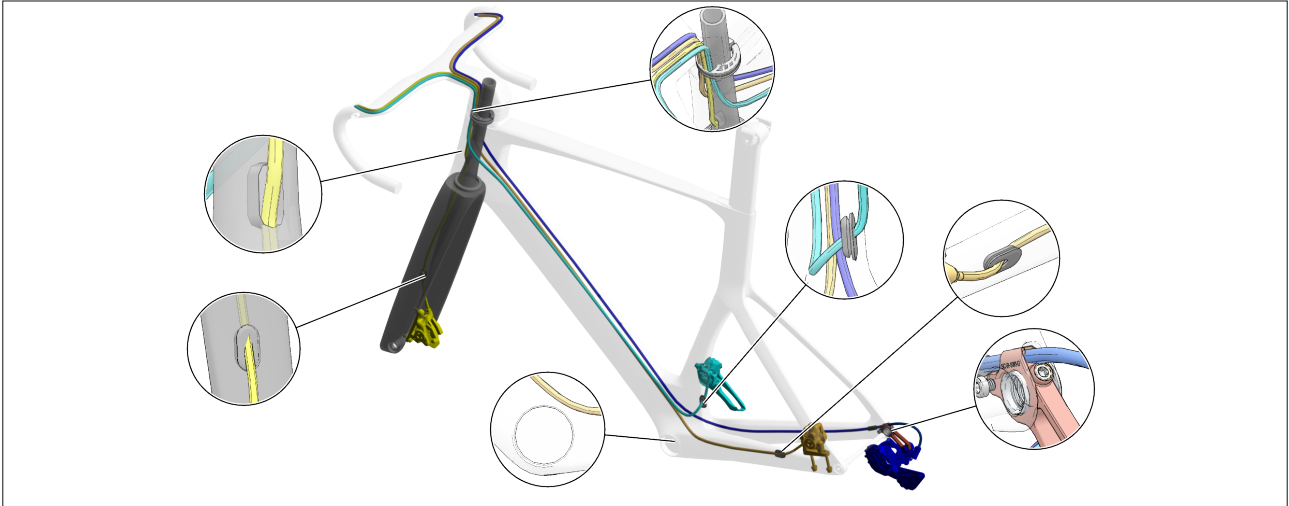

La tige de selle sur les cadres de taille XXS, XS et Small peut devoir être coupée de longueur afin d'adapter la position du cycliste sur le vélo.

Veuillez contacter votre revendeur Scott agréer pour obtenir de l'aide car si l'opération n'est pas effectuée correctement cela pourrait endommager votre cadre.

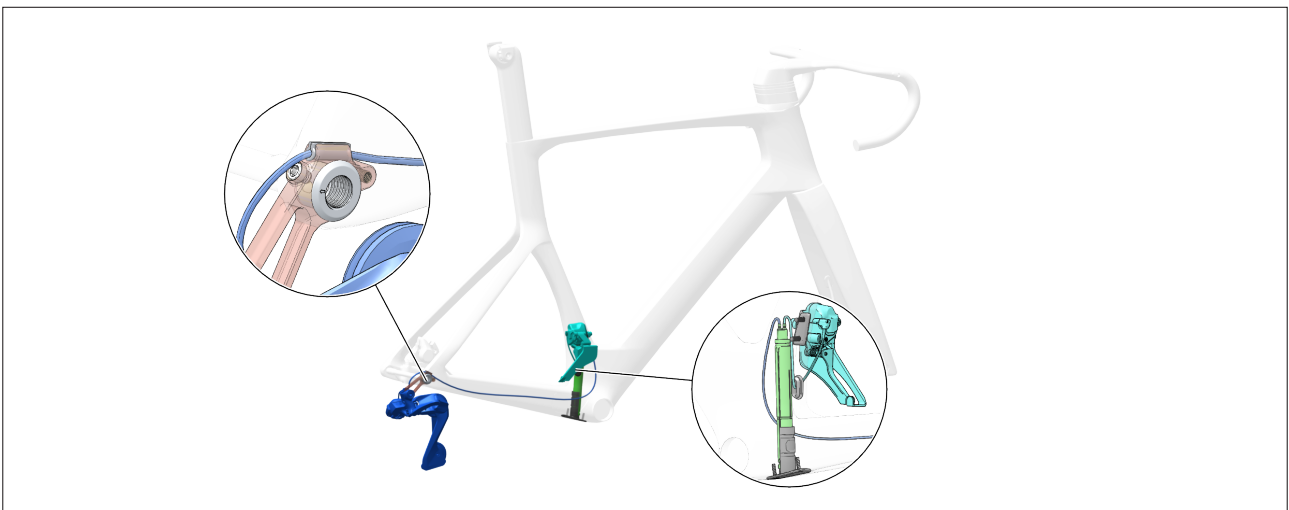

03


FOIL RC

ACHEMINEMENT DES CÂBLES



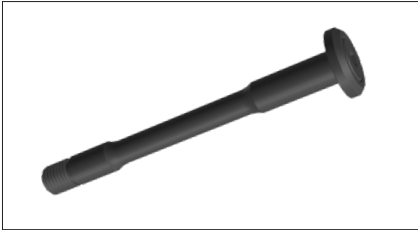
Cheminement des câbles et gaines
version mécanique.



Cheminement des câbles et gaines
version électrique.

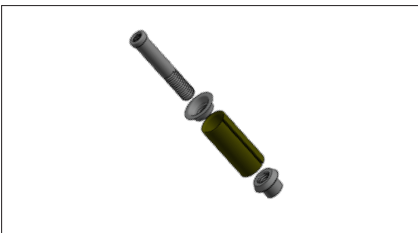
FOIL RC

PIÈCES DÉTACHÉES



297731 SCO Axle Foil 3/Plasma 7 F 23

297732 SCO Axle Foil 3/Plasma 7 R 23



296234 SCO Headset expander Foil 23



296236 SCO Stem hardware kit Creston IC Aero 23



297669 SCO Headset top cap Foil 23

Codes des Couleurs



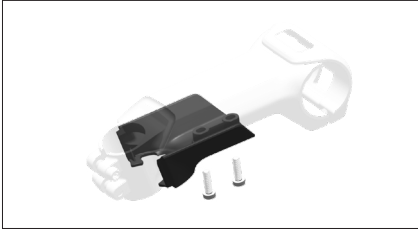
296233 SCO Headset Spacer Creston IC Aero 23



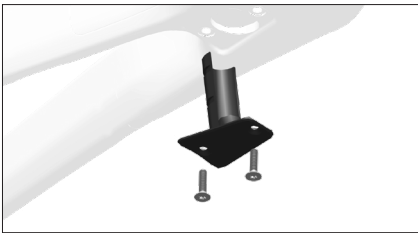
296235 SCO Stem steerer cap Creston IC Aero 23

FOIL RC

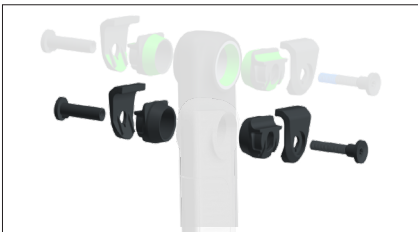
PIÈCES DÉTACHÉES



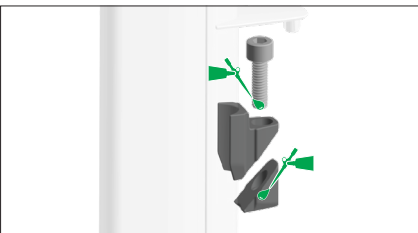
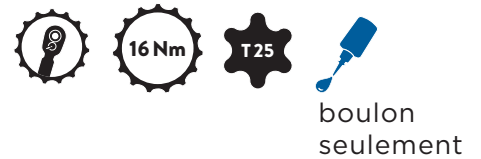
296237 SCO Stem Hardware Kit Creston Ic Aero 23



296242 SCO BB D12 battery mount Foil 23



296240 SCO Seatpost saddle clamp kit Foil 23



296239 SCO Seatpost clamp Foil 23



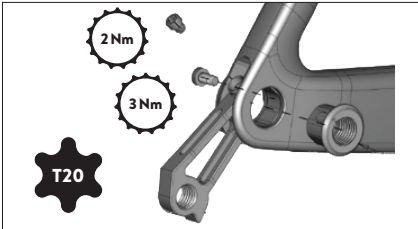
296241 SCO Seatpost rubber cover Foil 23



296238 SCO Bar Rubber Creston 1.0 Aero 23

FOIL RC

PIÈCES DÉTACHÉES



296605 SCO Dropout Foil /Plasma DM 23
277544 SCO Dropout Addict RC 20



**296243 SCO FD-Mount
and blank Foil 23**



GARANTIE DU FABRICANT

Lors de l'achat d'un vélo neuf SCOTT auprès d'un revendeur SCOTT agréé, SCOTT accorde une garantie du fabricant sous réserve des dispositions suivantes.

CONDITIONS

La garantie du fabricant est accordée uniquement pour le premier achat d'un vélo SCOTT effectué auprès d'un revendeur SCOTT agréé. La garantie du fabricant ne s'applique que si le vélo est enregistré au nom du premier acheteur sur le site www.scott-sports.com dans les dix jours suivant l'achat.

DURÉE

La garantie du fabricant est accordée à compter de la date d'achat pour une période de cinq ans sur les cadres et les parties arrière de vélos. La période de garantie est réduite à trois ans si le vélo SCOTT n'est pas entretenu au moins une fois par an par un revendeur SCOTT agréé. Les services de maintenance doivent être effectués conformément aux instructions de maintenance du manuel de SCOTT et doivent être confirmés par le tampon et la signature du revendeur SCOTT agréé.

Pour les cadres et les parties arrière des modèles de vélos de catégorie 5 et pour les fourches rigides fabriquées par SCOTT, la durée de la garantie du fabricant est limitée à deux ans. Si un défaut sur le vélo SCOTT est corrigé dans le cadre d'une garantie du fabricant ou d'un recours à la garantie, la durée de la garantie du fabricant n'est pas prolongée. La garantie du fabricant prend fin lorsque l'acheteur transfère la propriété du vélo SCOTT à une tierce personne.

RESPONSABILITÉ

La garantie du fabricant est fournie par SCOTT Sports SA, Route du Crochet 11, 1762 Givisiez, Suisse. L'acheteur doit inspecter le vélo SCOTT immédiatement après l'achat et informer sans délai par écrit son revendeur SCOTT agréé de tout défaut évident. Les vices cachés doivent être signalés immédiatement après avoir été découverts. En cas de recours à la garantie, le vélo SCOTT doit être remis à un revendeur SCOTT agréé. Ce dernier prendra contact avec SCOTT pour remédier au défaut. La demande d'un recours à la garantie nécessite impérativement la présentation de la preuve d'achat originale ainsi que la preuve du service de maintenance dans le manuel SCOTT.

PRESTATION DE SCOTT EN CAS DE RECOURS À LA GARANTIE

En cas de recours à la garantie, SCOTT réparera le défaut à sa seule discrétion ou remplacera le produit défectueux par un produit de qualité similaire, pour lequel il pourrait y avoir des différences en matière de couleur et de modèle. Si la réparation ou le remplacement du produit n'est pas possible, un remboursement du prix d'achat sera effectué en tenant compte du degré d'utilisation. SCOTT a le droit d'engager des tiers pour remédier au défaut.

LIMITATIONS

La garantie du fabricant s'applique exclusivement aux cadres, aux bras oscillants et aux fourches rigides des vélos SCOTT. Les pièces détachées de vélos sont exclues de la présente garantie du fabricant. La garantie du fabricant ne s'applique pas à l'usure normale, aux dommages causés par des accidents ou d'autres forces excessives sur le vélo SCOTT, à la corrosion, à un mauvais entretien, à l'assemblage incorrect et à l'assemblage de composants ou d'accessoires inadaptés ainsi qu'aux défauts esthétiques, par exemple dans le vernis. La garantie du fabricant ne s'applique pas aux vélos SCOTT qui ont été utilisés dans un magasin de location.

DIVERS

Les présentes dispositions de garantie du fabricant s'appliquent à tous les vélos SCOTT à compter du modèle de l'année 2023. Les droits de garantie statutaires de l'acheteur et les garanties des fabricants de composants (Shimano, SRAM, etc.) ne sont pas affectés par la présente garantie du fabricant. Le territoire de compétence pour tous les litiges liés à la présente garantie du fabricant est Fribourg, en Suisse. La présente garantie du fabricant est soumise au droit suisse, à l'exclusion de toute législation faisant référence au droit étranger.



	Year 1	Year 2	Year 3	Year 4	Year 5
SCOTT Bikes					
Gambler Voltage FR, Volt-X					
Regular Warranty Period					
Option for prolongation according to maintenance intervals shown in manuals attached to bikes					



© SCOTT Sports SA 2022. All rights reserved.
The information contained in this manual is in various languages
but only the English version will be relevant in case of conflict.

P.E.D Zone C1, Rue Du Kiell 60 | 6790 Aubange | Belgium Distribution: SSG (Europe) Distribution Center SA
SCOTT Sports SA | 11 Route du Crochet | 1762 Givisiez | 2022 SCOTT Sports SA www.scott-sports.com Email:
webmaster.marketing@scott-sports.com