



2023 SCOTT
FOIL RC
MANUALE DELL'UTENTE



CONTENUTI

LA FOIL RC DEV'ESSERE REGOLATA PERFETTAMENTE IN FUNZIONE DEL CICLISTA PER GARANTIRE LA MASSIMA SICUREZZA E GUIDABILITÀ.

Contattare il vostro rivenditore autorizzato SCOTT per informazioni, in modo da evitare problemi tecnici o danni.

GEOMETRIA/DATI TECNICI	03
REGOLAZIONE DEL COLLARINO REGGISSELLA	04
ASSEMBLAGGIO DEL REGGISSELLA DUNCAN SL AERO & AERO COMFORT	06
PASSAGGIO CAVI	07
RICAMBI	08
GARANZIA DEL PRODUTTORE	11

LEGGENDA



CONTROLLO DELLA COPPIA



DIMENSIONE DELL'UTENSILE TORX



SENZA GRASSO



QUANTITÀ DI COPPIA



CON GRASSO



DIFFICOLTÀ DEL COMPITO



GRASSO AL CARBONIO



DIMENSIONE DELL'UTENSILE HEX

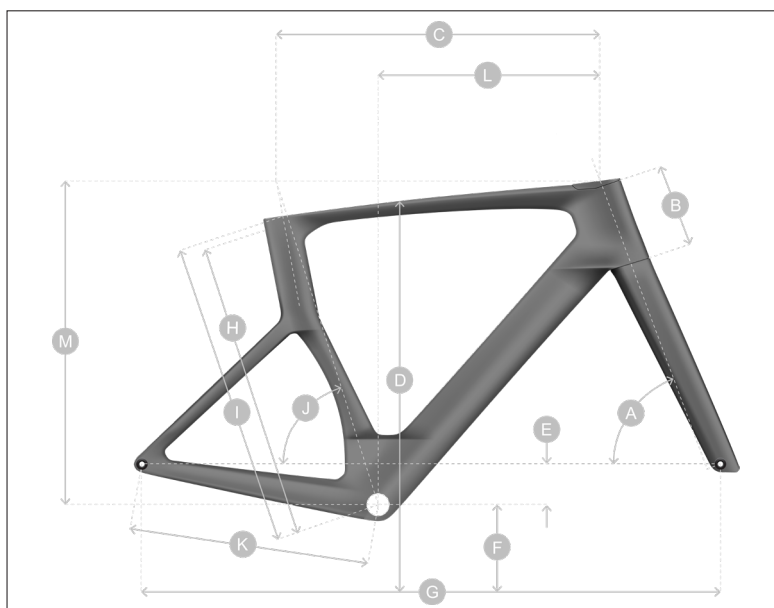


FRENA FILETTI MEDIO



LOCTITE FISSA CUSCINETTI

GEOMETRIA/DATI TECNICI


Diametro Dischi Max/Min:

Anteriore: Mass/Min 180mm / 160mm
Posteriore: Mass/Min 160mm / 140mm

Serie Sterzo:

Top: 44x35x5.5 / 36°-45°
Inferiore: 40x52x7 / 45° - 45°

Larghezza Massima Pneumatici:

30mm

Dimensioni del movimento centrale:

41 x 86.5mm

Canotto forcella:

1 - 1 1/2 "

Dimensioni del perno:

Fronte: 100mm Posteriore: 142mm

	MY22 FOIL RC		47 XXS	49XS	52 S	54 M	56 LG	58 XL	61 XXL
A	Head tube angle	°	70.5	71	72	72.5	73	73.3	73.3
B	Head tube length	mm	103	108	121	141	161	181	199
C	Top tube horizontal	mm	520	530	540	550	565	580	600
D	standover height	mm	746.4	759.6	779.4	801	820	838	853.3
E	BB offset	mm	-70	-70	-70	-70	-70	-70	-70
F	BB height	mm	274.5	274.5	274.5	274.5	274.5	274.5	274.5
G	Wheelbase	mm	987.7	993.7	990.7	992.6	999.9	1008.6	1022.7
H	BB center to TTC	mm	450.8	480.9	501.4	521.6	541.4	558.8	571.4
I	BB center to TST	mm	451.8	481.9	502.4	522.6	542.4	559.8	572.4
J	Seat angle	°	74.5	74.5	74	73.6	73.3	73	72.5
K	Chainstay	mm	412	412	412	412	412	412	412
L	Reach	mm	380	388	389	389	394.5	400	409
M	Stack	mm	505	511	527	548	568	589	606
	Fork Rake	mm	45	45	45	45	45	45	45
	Trail	mm	73.5	70.3	64	60.8	57.7	55.8	55.8

FOIL RC

REGOLAZIONE DEL COLLARINO REGGISSELLA



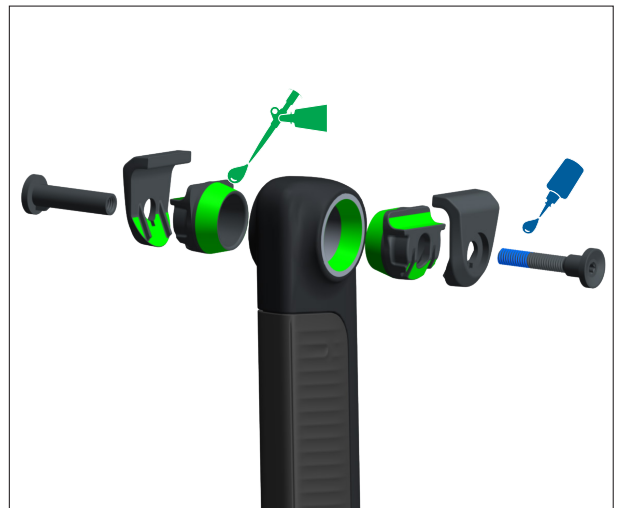
01



02



03



04

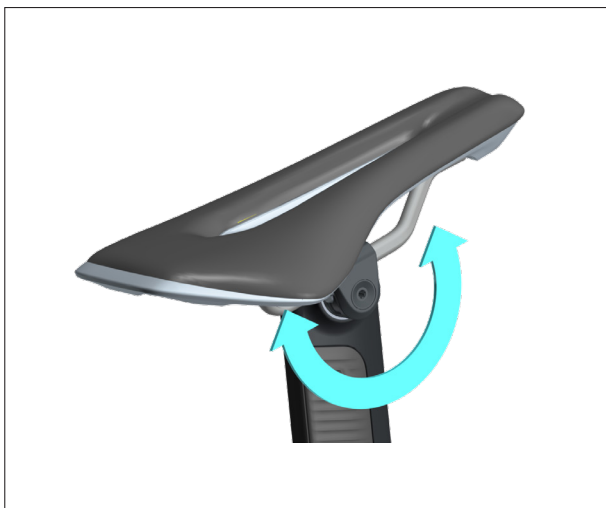


FOIL RC

REGOLAZIONE DEL COLLARINO REGGISSELLA *CONTINUATO



05



06



07



FOIL RC

ASSEMBLAGGIO DEL REGGISELLA DUNCAN SL AERO & AERO COMFORT


01
MOLYKOTE 111

1000 KMS



* Duncan SL Aero Comfort

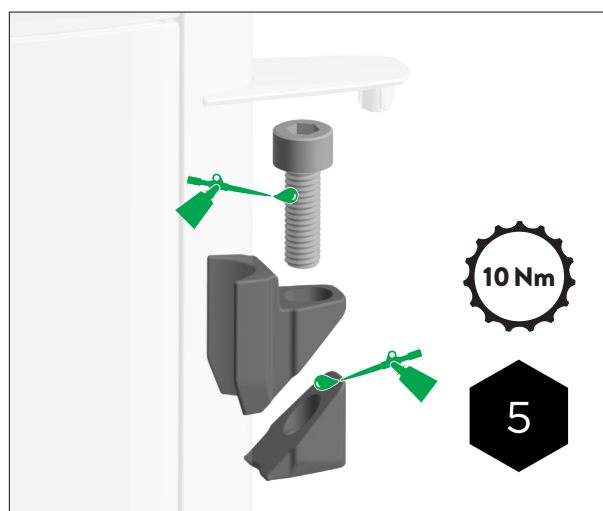

02
Grasso al carbonio


* Duncan SL Aero Comfort & Duncan SL Aero

292895 SYN S.post Duncan SL Aero CFT, 0mm
292896 SYN S.post Duncan SL Aero CFT, 15mm
292893 SYN S.post Duncan SL Aero, 0mm
292894 SYN S.post Duncan SL Aero, 15mm

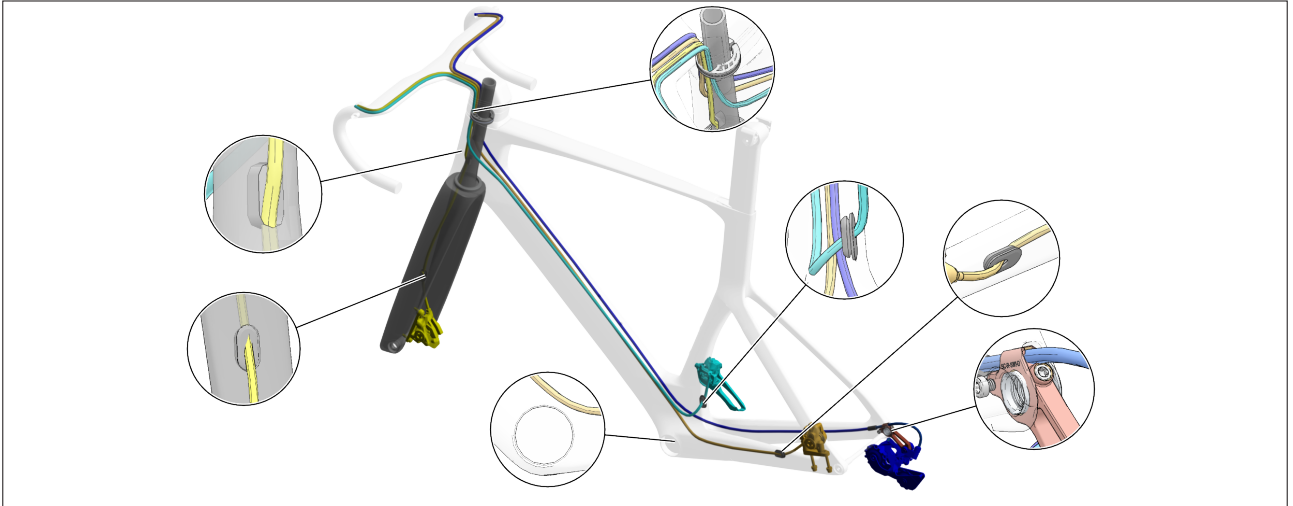

Potrebbe essere necessario tagliare il reggisella per consentire la corretta altezza sella e posizione nei telai taglia Small, XS e XXS.

Si prega di contattare il tuo rivenditore autorizzato Scott per assistenza poiché potresti danneggiare il telaio se eseguito in modo errato.

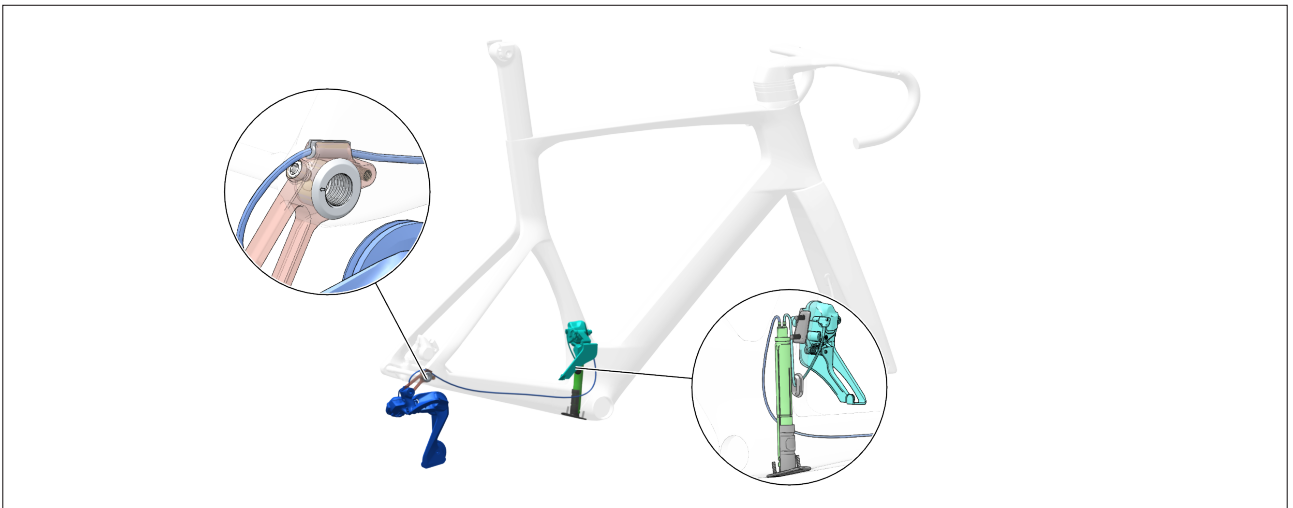

03


FOIL RC

PASSAGGIO CAVI



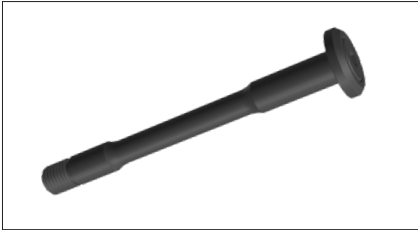
Passaggio cavo meccanico e guaina freno.



Passaggio cavo Di2.

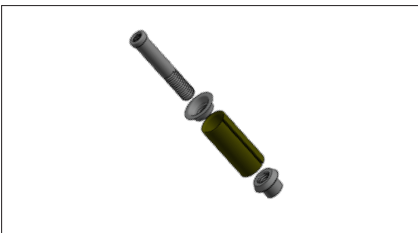
FOIL RC

RICAMBI



297731 SCO Axle Foil 3/Plasma 7 F 23

297732 SCO Axle Foil 3/Plasma 7 R 23



296234 SCO Headset expander Foil 23



Solo bulloni



296236 SCO Stem hardware kit Creston IC Aero 23



297669 SCO Headset top cap Foil 23

Colore codificato



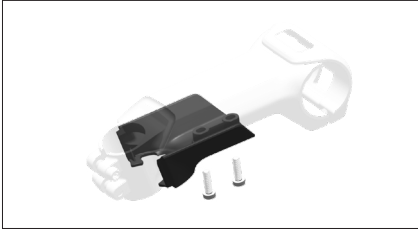
296233 SCO Headset Spacer Creston IC Aero 23



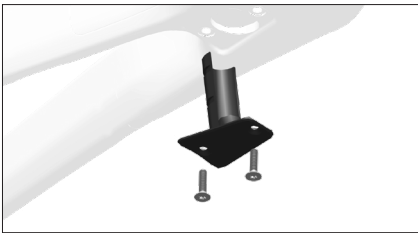
296235 SCO Stem steerer cap Creston IC Aero 23

FOIL RC

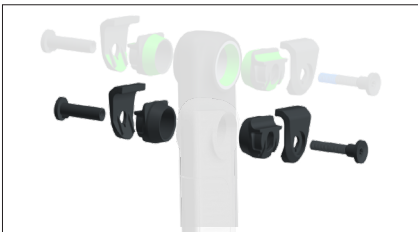
RICAMBI



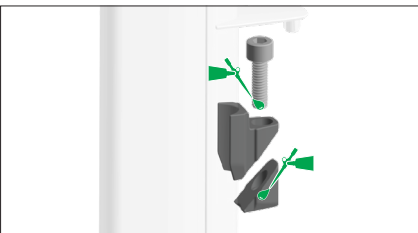
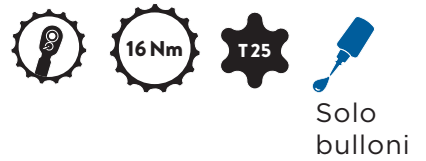
**296237 SCO Stem
Hardware Kit Creston
Ic Aero 23**



**296242 SCO BB D12
battery mount Foil 23**



**296240 SCO Seatpost
saddle clamp kit Foil 23**



**296239 SCO Seatpost
clamp Foil 23**



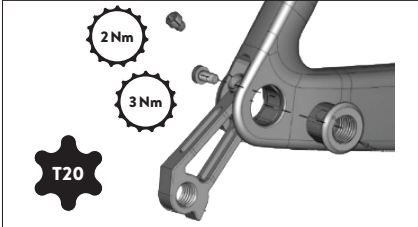
**296241 SCO Seatpost
rubber cover Foil 23**



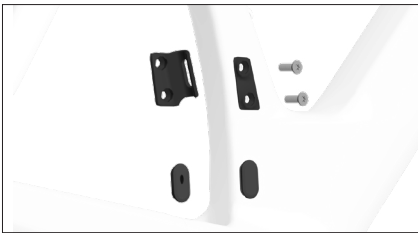
**296238 SCO Bar
Rubber Creston 1.0
Aero 23**

FOIL RC

RICAMBI



296605 SCO Dropout Foil /Plasma DM 23
277544 SCO Dropout Addict RC 20



296243 SCO FD-Mount
and blank Foil 23



GARANZIA DEL PRODUTTORE,

Acquistando una nuova bicicletta SCOTT da un rivenditore SCOTT autorizzato, SCOTT concede una garanzia del produttore subordinatamente alle seguenti disposizioni.

CONDIZIONI

La garanzia del produttore viene concessa solo al primo acquirente di una bicicletta SCOTT, che l'abbia acquistata da un rivenditore SCOTT autorizzato. La garanzia del produttore si applica solo se la bicicletta è registrata a nome del primo acquirente su www.scott-sports.com entro dieci giorni dall'acquisto.

DURATA

La garanzia del produttore viene concessa a partire dalla data di acquisto per un periodo di cinque anni su telai e carri. Il periodo di garanzia si riduce a tre anni se la bicicletta SCOTT non viene sottoposta a manutenzione almeno una volta all'anno da parte di un concessionario SCOTT autorizzato. Gli interventi di manutenzione devono essere eseguiti in conformità alle istruzioni di manutenzione contenute nel manuale SCOTT e devono essere confermati mediante timbro e firma del rivenditore SCOTT autorizzato.

Per i telai e i carri dei modelli di biciclette di Categoria 5 e per le forcelle rigide prodotte da SCOTT, la durata della garanzia del produttore è limitata a due anni.

Se un componente difettoso della bicicletta SCOTT viene sostituito nell'ambito della garanzia legale o del produttore, la durata della garanzia del produttore non verrà estesa. La garanzia del produttore termina se il primo acquirente trasferisce la proprietà della bicicletta SCOTT a una terza persona.

RIVENDICAZIONE

La garanzia del produttore è fornita da SCOTT Sports SA, Route du Crochet 11, 1762 Givisiez, Svizzera. L'acquirente deve ispezionare la bicicletta SCOTT immediatamente dopo l'acquisto e informare prontamente per iscritto il proprio rivenditore SCOTT autorizzato di qualsiasi difetto evidente. I difetti occulti devono essere segnalati immediatamente appena individuati. In caso di reclamo in garanzia, la bicicletta SCOTT deve essere consegnata a un rivenditore SCOTT autorizzato. Quest'ultimo contatterà SCOTT per rimediare al difetto. La rivendicazione di un reclamo in garanzia richiede sempre la presentazione della prova di acquisto originale, così come della prova del servizio di manutenzione contenuta nel manuale SCOTT.

PRESTAZIONI DI SCOTT IN CASO DI RECLAMO IN GARANZIA

In caso di reclamo in garanzia, SCOTT, a propria discrezione, riparerà il difetto o sostituirà il prodotto difettoso con un prodotto di qualità simile, per cui sono possibili eventuali scostamenti quanto al colore e al modello. Se non è possibile effettuare una riparazione o una sostituzione, sarà effettuato un rimborso del prezzo di acquisto, tenendo conto del precedente utilizzo. SCOTT ha il diritto di assegnare a terzi l'incarico di correggere il difetto.

LIMITAZIONI

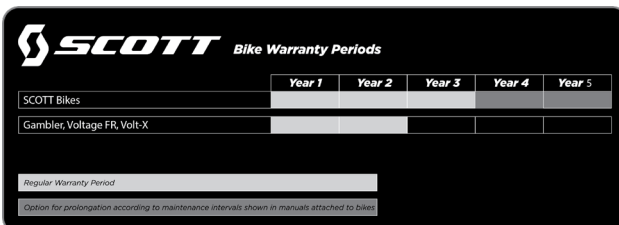
La garanzia del produttore si applica esclusivamente a telai, carri e forcelle rigide delle biciclette SCOTT. I componenti per biciclette sono esclusi da questa garanzia del produttore.

La garanzia del produttore non si applica alla normale usura, ai danni causati da incidenti o da altra forza eccessiva esercitata sulla bicicletta SCOTT, alla corrosione, alla manutenzione impropria, al montaggio non corretto e al montaggio di componenti o accessori non idonei, nonché a difetti estetici, ad esempio della vernice. La garanzia del produttore non si applica alle biciclette SCOTT che sono state utilizzate in un negozio di noleggio.

VARIE

Le presenti disposizioni di garanzia del produttore si applicano a tutte le biciclette SCOTT a partire dal model year 2023.

I diritti di garanzia di legge dell'acquirente e le garanzie dei produttori dei componenti (Shimano, SRAM, ecc.) rimangono impregiudicati dalla presente garanzia del produttore. Il foro competente per tutte le controversie relative alla presente garanzia del produttore è Friburgo, Svizzera. La presente garanzia del produttore è soggetta alla legge svizzera, con esclusione di tutte le leggi che si riferiscono al diritto di altri Paesi.



	Year 1	Year 2	Year 3	Year 4	Year 5
SCOTT Bikes					
Gambler Voltage FR, Volt-X					
Regular Warranty Period					
Option for prolongation according to maintenance intervals shown in manuals attached to bikes					



© SCOTT Sports SA 2022. All rights reserved.
The information contained in this manual is in various languages
but only the English version will be relevant in case of conflict.

P.E.D Zone C1, Rue Du Kiell 60 | 6790 Aubange | Belgium Distribution: SSG (Europe) Distribution Center SA
SCOTT Sports SA | 11 Route du Crochet | 1762 Givisiez | 2022 SCOTT Sports SA www.scott-sports.com Email:
webmaster.marketing@scott-sports.com