



2023 SCOTT
FOIL RC
HANDBÜCHER



INHALT

DAS FOIL RC MUSS EXAKT AUF DEN FAHRER EINGESTELLT WERDEN UM MAXIMALE SICHERHEIT UND FAHRTAUGLICHKEIT ZU GEWÄHRLEISTEN.

Kontaktieren Sie bitte ihren autorisierten SCOTT Fachhändler sollten sich Fragen ergeben um technische Probleme oder Schäden zu vermeiden.

GEOMETRIE/TECHNISCHE DATEN	03
EINSTELLUNG DER SATTELSTÜTZE	04
SATTELSTÜTZE MONTAGE FÜR DUNCAN SL AERO UND AERO COMFORT	06
KABELFÜHRUNG	07
ERSATZTEILE	08
HERSTELLERGARANTIE	11

LEGENDE



**DREHMOMENTSCHLÜSSEL
NOTWENDIG**



KEIN SCHMIERMITTEL NOTWENDIG



SCHMIERMITTEL NOTWENDIG



KARBON SCHMIERMITTEL NOTWENDIG



**SCHRAUBENSICHERUNG
NOTWENDIG**



LAGER UND BUCHSENKLEBER



GRÖSSE INNENSECHSRUND



DREHMOMENT NM

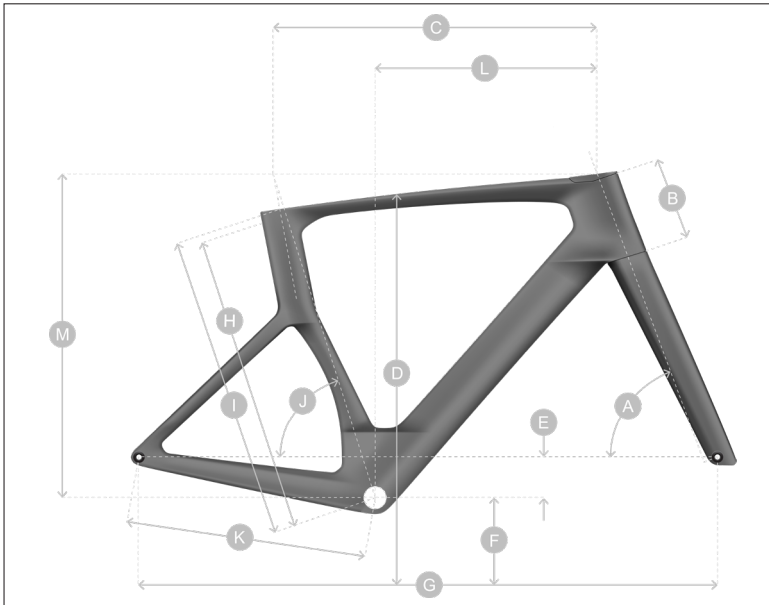


SCHWIERIGKEITSGRAD



GRÖSSE INNENSECHSKANT

GEOMETRIE & TECHNISCHE DATEN


Maximaler/Minimaler Durchmesser der Bremscheiben:

Vorne ausschliesslich Max/Min 180mm / 160mm

Hinten ausschliesslich Max/Min 160mm / 140mm

Steuersatz:

Oben: 44x35x5.5 / 36°-45°

Unten: 40x52x7 / 45° - 45°

Maximale Reifenbreite:

30mm

Innenlager:

41 x 86.5mm

Gabelschaft:

1 - 1 1/2 Zoll

Abmessungen der Achsen:

Vorne: 100mm Hinten: 142mm

	MY22 FOIL RC		47 XXS	49XS	52 S	54 M	56 LG	58 XL	61 XXL
A	Head tube angle	°	70.5	71	72	72.5	73	73.3	73.3
B	Head tube length	mm	103	108	121	141	161	181	199
C	Top tube horizontal	mm	520	530	540	550	565	580	600
D	standover height	mm	746.4	759.6	779.4	801	820	838	853.3
E	BB offset	mm	-70	-70	-70	-70	-70	-70	-70
F	BB height	mm	274.5	274.5	274.5	274.5	274.5	274.5	274.5
G	Wheelbase	mm	987.7	993.7	990.7	992.6	999.9	1008.6	1022.7
H	BB center to TTC	mm	450.8	480.9	501.4	521.6	541.4	558.8	571.4
I	BB center to TST	mm	451.8	481.9	502.4	522.6	542.4	559.8	572.4
J	Seat angle	°	74.5	74.5	74	73.6	73.3	73	72.5
K	Chainstay	mm	412	412	412	412	412	412	412
L	Reach	mm	380	388	389	389	394.5	400	409
M	Stack	mm	505	511	527	548	568	589	606
	Fork Rake	mm	45	45	45	45	45	45	45
	Trail	mm	73.5	70.3	64	60.8	57.7	55.8	55.8

FOIL RC

EINSTELLUNG DER SATTELSTÜTZE



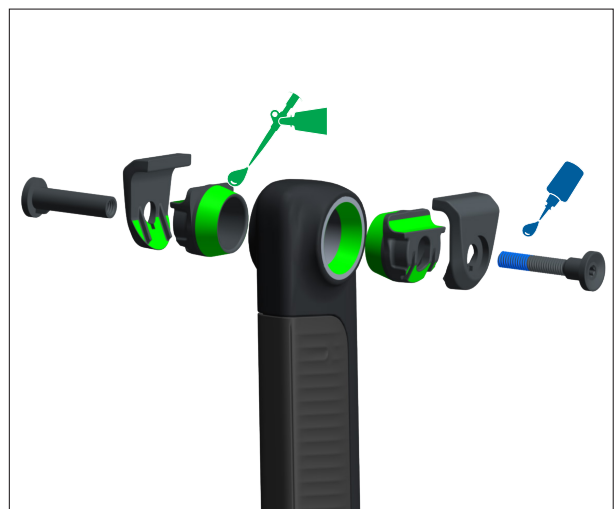
01




02




03

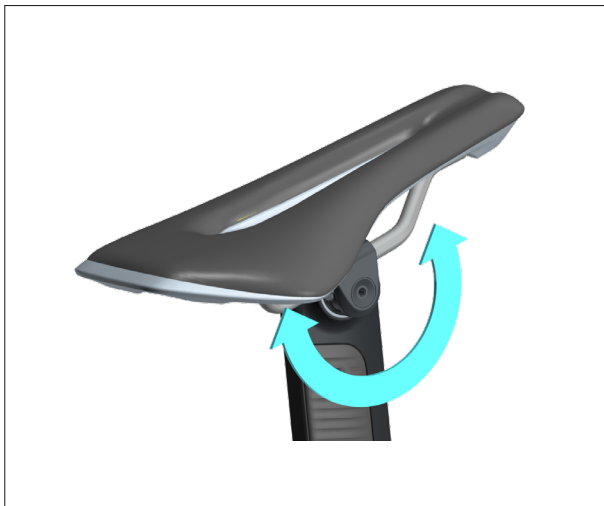
04


FOIL RC

EINSTELLUNG DER SATTELSTÜTZE * WEITER



05



06



07



FOIL RC

SATTELSTÜTZE MONTAGE FÜR DUNCAN SL AERO UND AERO COMFORT


01
MOLYKOTE 111

1000 KMS



* Duncan SL Aero Comfort

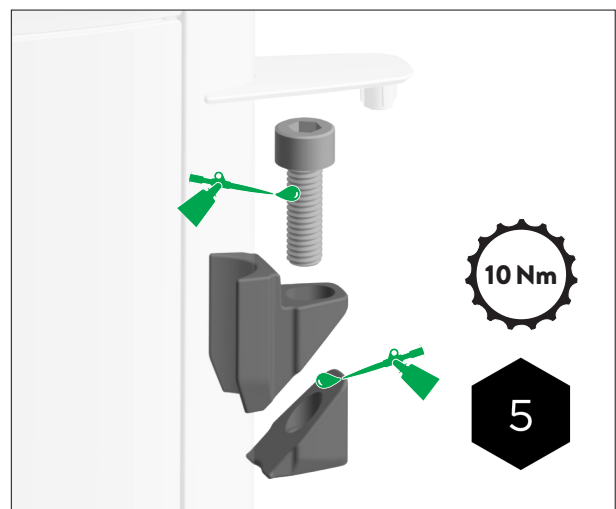

02
Karbon Schmiermittel


* Duncan SL Aero Comfort und Duncan SL Aero

292895 SYN S.post Duncan SL Aero CFT, 0mm
292896 SYN S.post Duncan SL Aero CFT, 15mm
292893 SYN S.post Duncan SL Aero, 0mm
292894 SYN S.post Duncan SL Aero, 15mm

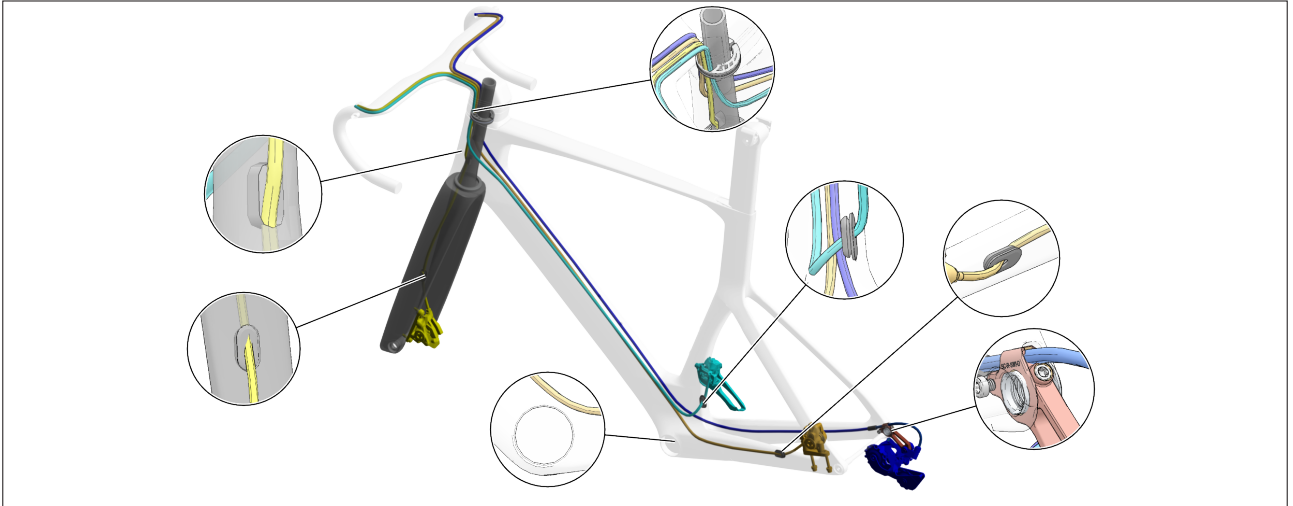

Bei Rahmen in den Größen XXS, XS und Small muss die Sattelstütze eventuell gekürzt werden, um die Beinlänge und -position des Fahrers zu berücksichtigen.

Wenden Sie sich bitte an Ihren autorisierten Scott-Händler, da Sie bei unsachgemäßer Ausführung Ihren Rahmen beschädigen könnten.

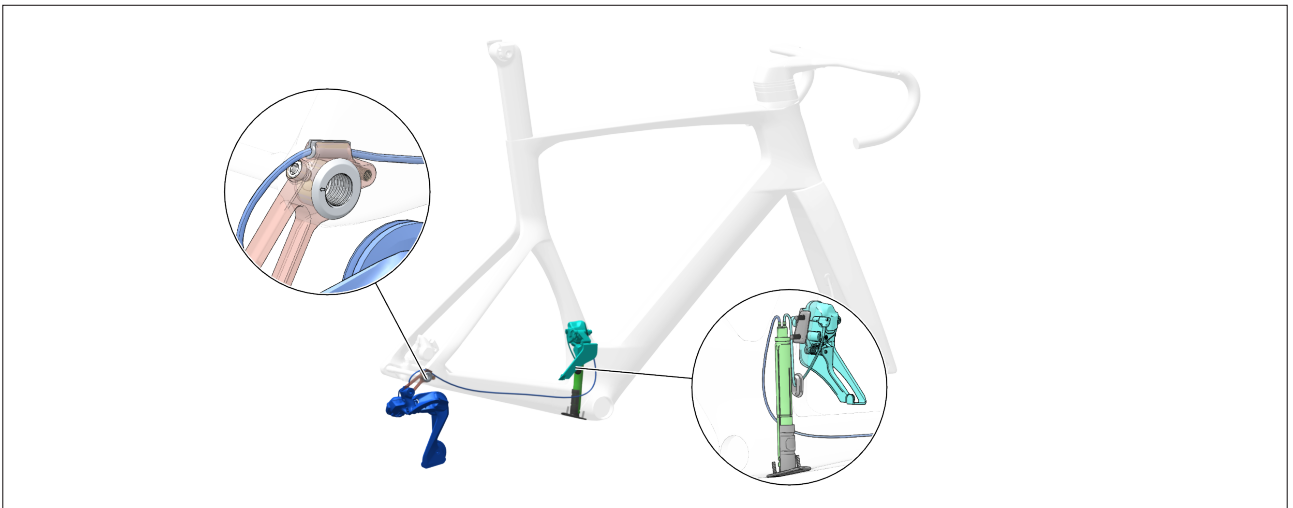

03


FOIL RC

KABELFÜHRUNG



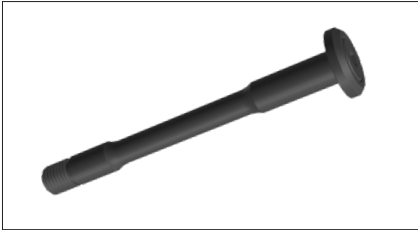
Mechanische Kabel- und
Bremsschlauchverlegung.



Di2 Kabelführung.

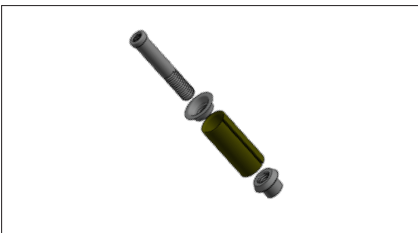
FOIL RC

ERSATZTEILE



297731 SCO Axle Foil 3/Plasma 7 F 23

297732 SCO Axle Foil 3/Plasma 7 R 23



296234 SCO Headset expander Foil 23



296236 SCO Stem hardware kit Creston IC Aero 23



297669 SCO Headset top cap Foil 23

Farbkodiert



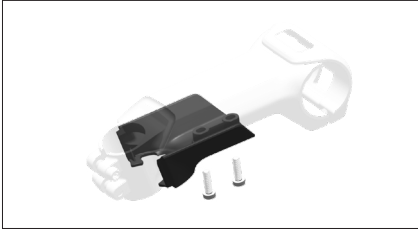
296233 SCO Headset Spacer Creston IC Aero 23



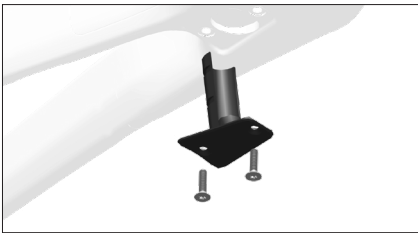
296235 SCO Stem steerer cap Creston IC Aero 23

FOIL RC

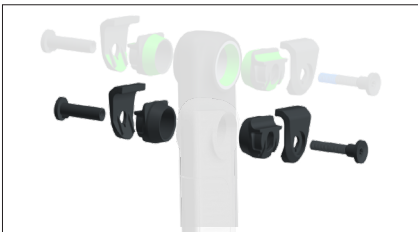
ERSATZTEILE * WEITER



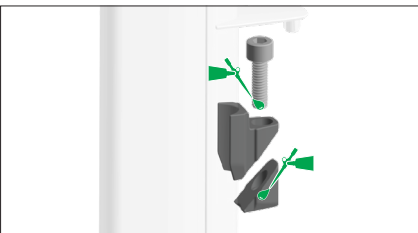
**296237 SCO Stem
Hardware Kit Creston
Ic Aero 23**



**296242 SCO BB D12
battery mount Foil 23**



**296240 SCO Seatpost
saddle clamp kit Foil 23**



**296239 SCO Seatpost
clamp Foil 23**



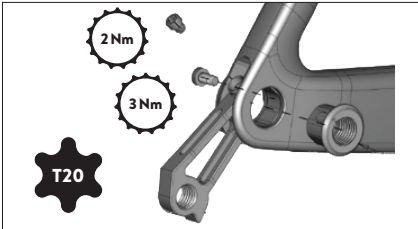
**296241 SCO Seatpost
rubber cover Foil 23**



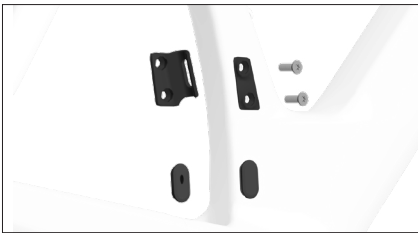
**296238 SCO Bar
Rubber Creston 1.0
Aero 23**

FOIL RC

ERSATZTEILE * WEITER



296605 SCO Dropout Foil /Plasma DM 23
277544 SCO Dropout Addict RC 20



296243 SCO
FD-Mount and blank
Foil 23



HERSTELLERGARANTIE

Beim Kauf eines neuen SCOTT Fahrrades bei einem autorisierten SCOTT Händler gewährt SCOTT eine Herstellergarantie gemäss den nachfolgenden Bestimmungen.

BEDINGUNGEN

Die Herstellergarantie steht nur dem Erstkäufer eines SCOTT Fahrrades zu, der dieses bei einem autorisierten SCOTT Händler erworben hat. Die Herstellergarantie besteht nur, wenn das Bike innerhalb von zehn Tagen nach dem Erwerb unter www.scott-sports.com auf den Erstkäufer registriert wird.

DAUER

Die Herstellergarantie entsteht ab Kaufdatum für die Dauer von fünf Jahren auf Rahmen und Hinterbauten. Die Garantiedauer reduziert sich auf drei Jahre, wenn das Fahrrad nicht mindestens einmal jährlich durch einen autorisierten SCOTT Händler gewartet wird. Eine Wartung hat gemäss der Wartungsanleitung im SCOTT Handbuch zu erfolgen und ist dort durch den Stempel und Unterschrift des autorisierten SCOTT Händlers zu belegen.

Bei Rahmen und Hinterbauten von Fahrradmodellen der Kategorie 5 sowie für von SCOTT gefertigte Starrgabeln ist die Dauer der Herstellergarantie auf zwei Jahre begrenzt.

Wird ein Mangel am Fahrrad im Rahmen eines Garantie- oder Gewährleistungsanspruches behoben, so verlängert sich die Dauer der Herstellergarantie nicht. Die Herstellergarantie endet, wenn der Erstkäufer das Eigentum am SCOTT Fahrrad an eine Drittperson überträgt.

GELTENDMACHUNG

Die Herstellergarantie wird von der SCOTT Sports SA, Route du Crochet 11, 1762 Givisiez, Schweiz gewährt. Der Käufer hat nach dem Kauf das SCOTT Fahrrad umgehend zu prüfen und offene Mängel sofort seinem autorisierten SCOTT Händler schriftlich anzuzeigen. Versteckte Mängel sind sofort nach ihrer Entdeckung anzuzeigen. Bei einem Garantieanspruch ist das Fahrrad einem autorisierten SCOTT Händler zu übergeben. Dieser wird sich mit SCOTT zwecks Mangelbehebung in Verbindung setzen. Die Geltendmachung eines Garantieanspruchs bedingt immer die Vorlage des Originalkaufbeleges sowie der Wartungsnachweise im SCOTT Handbuch.

LEISTUNG VON SCOTT IM GARANTIEFALL

Im Garantiefall repariert SCOTT nach eigener Wahl den Mangel oder ersetzt das mangelhafte Produkt mit einem Produkt ähnlicher Güte, wobei Farb- und Modellabweichungen möglich sind. Sofern eine Reparatur oder ein Ersatz nicht möglich ist, erfolgt eine Kaufpreiserstattung unter Anrechnung gehabter Nutzung. SCOTT ist berechtigt, Dritte mit der Mangelbehebung zu beauftragen.

GARANTIEAUSSCHLUSS

Die Herstellergarantie gilt ausschliesslich für Rahmen, Hinterbauten und Starrgabeln von SCOTT Fahrrädern. Fahrradkomponenten sind von dieser Herstellergarantie ausgeschlossen.

Die Herstellergarantie gilt nicht für normale Abnutzung und üblichen Verschleiss, Beschädigungen, die durch Unfälle oder andere übermässige Krafteinwirkungen auf das Fahrrad verursacht wurden, Korrosion, unsachgemässe Wartung, fehlerhafte Montage und Montage von ungeeigneten Komponenten oder Zubehörteilen sowie kosmetische Mängel, beispielsweise an der Lackierung.

Die Herstellergarantie gilt nicht für Fahrräder, die in einem Verleihbetrieb eingesetzt wurden.

ÜBRIGES

Diese Bestimmungen zur Herstellergarantie gelten für alle SCOTT Fahrräder ab Modelljahr 2023. Die Gewährleistungsrechte des Käufers und Garantien von Komponentenherstellern (Shimano, SRAM etc.) bleiben von dieser Herstellergarantie unberührt. Gerichtsstand für alle Streitigkeiten im Zusammenhang mit dieser Herstellergarantie ist Freiburg, Schweiz. Diese Herstellergarantie unterliegt Schweizer Recht unter Ausschluss aller Normen, die auf ausländisches Recht verweisen.



The image shows a table titled "SCOTT Bike Warranty Periods". The table has columns for "Year 1", "Year 2", "Year 3", "Year 4", and "Year 5". The rows are "SCOTT Bikes" and "Gambler, Voltage FR, Volt-X". The "Regular Warranty Period" is indicated as 5 years for SCOTT Bikes and 2 years for Gambler, Voltage FR, Volt-X. There is a note about an option for prolongation according to maintenance intervals shown in manuals attached to bikes.

	Year 1	Year 2	Year 3	Year 4	Year 5
SCOTT Bikes					
Gambler, Voltage FR, Volt-X					

Regular Warranty Period

Option for prolongation according to maintenance intervals shown in manuals attached to bikes



© SCOTT Sports SA 2022. All rights reserved.
The information contained in this manual is in various languages
but only the English version will be relevant in case of conflict.

P.E.D Zone C1, Rue Du Kiell 60 | 6790 Aubange | Belgium Distribution: SSG (Europe) Distribution Center SA
SCOTT Sports SA | 11 Route du Crochet | 1762 Givisiez | 2022 SCOTT Sports SA www.scott-sports.com Email:
webmaster.marketing@scott-sports.com