

# REAR LIGHT CAMPBELL AERO STVZO



/SYNCROS.COM

All rights reserved © 2025 SYNCROS.  
Rev. 03 of 10.2025.

## I. EINLEITUNG

INTRODUCTION

**RL8201 REAR LIGHT CAMPBELL AERO STVZO | 297165**

### AKKUTYP

BATTERY TYPE

Li-Polymer battery pack

### AUSGANG

OUTPUT

500 mA

### EINGANG

INPUT

5V, 0.5A

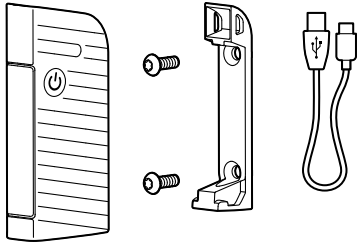
### SPANNUNG

VOLTAGE

3.7V, 1.85Wh

## II. PRODUKTINHALT

PRODUCT CONTENT



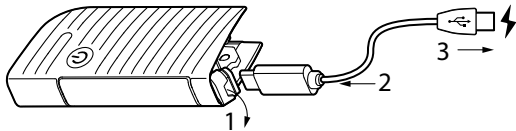
## III. KURZANLEITUNG

QUICK START GUIDE

### AUFLADEN DES AKKUS

BATTERY CHARGING

Wir empfehlen, das Licht vor dem ersten Gebrauch aufzuladen. Für eine optimale Ladezeit solltest du sichergehen, dass der USB-Anschluss oder das Ladekabel einen Ladestrom von mindestens 0.5A bieten. Geschätzte Ladezeit: 3 Std. Das Produkt sollte während der Ladezeit nicht verwendet werden.



We duly recommend to charge the light before its first use. To optimize its charging time, please ensure that USB port or charger carries at least 0.5A. Estimated charging time: 3h. The device cannot be used while charging.

### Akku-Ladezustand

Battery loading status



40% - 100%



20% - 40%



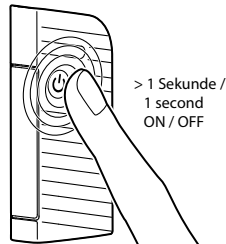
< 20%

Die Batterie-LED leuchtet während des Ladevorgangs rot, wenn die Batterie voll ist, leuchtet sie grün. Außerhalb des Ladevorgangs, wenn die Leuchteinheit ausgeschaltet ist, zeigt ein kurzer Druck auf die Taste den verbleibenden Batteriestand an.

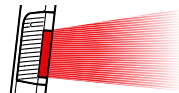
The battery LED turns red during the charging, when the battery is full, the LED turns green. Outside the charging, when the light unit is OFF, a quick press on the button shows the remaining battery level.

### LAUFZEITEN UND MODUS

RUNNING TIMES AND MODE

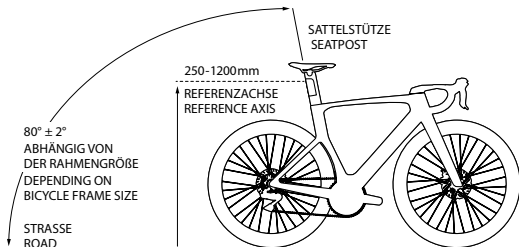
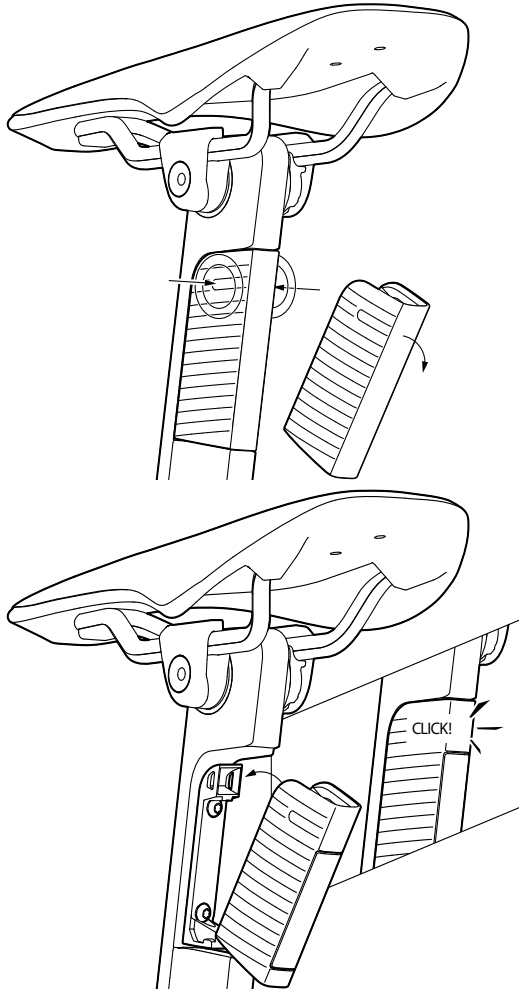


Modus Mode	Laufzeit Runtime	Leistung Output
Stabilmodus Steady mode	8h	ca. 8lm



## IV. FAHRRADSETUP

BICYCLE SETUP



Die zulässige Montagehöhe beträgt 250 mm bis 1200 mm über dem Boden. Bitte beachten Sie, dass durch Höhenänderung der Sattelstütze, sich auch die Montagehöhe des Rücklichts ändert. Die maximale Montagehöhe im Falle eines Fahrradrahmens der Größe XXL beträgt 980 mm (Zentrum der Lampe zu Boden). Stellen Sie sicher, dass das Rücklicht bei Gebrauch nicht durch andere Gegenstände verdeckt ist.

The permissible mounting height is between 250 mm and 1200 mm above the ground. Please note, that changing the seat post height will change the height of the rear light. The maximal mounting height of the light for a XXL frame is 980 mm (center of light to ground). The light is designed for bicycles with a seat post angle of  $80^\circ \pm 2^\circ$ , depending on the bicycle frame size. Make sure, that the rear light is not covered by other objects.

## V. ZULASSUNG

HOMOLOGATION

Zulassung: K 2255

Sämtliche EU-Konformitätsklärungen sind verfügbar unter [www.scott-sports.com/conformity](http://www.scott-sports.com/conformity)

**CE** EU-Bestimmungen: Dieses SYNCROS-Produkt entspricht den Anforderungen der EMV-Richtlinie 2014/30/EU und der RoHS-Richtlinie 2011/65/EU.



Dieses Symbol zeigt an, dass dein SYNCROS-Produkt einen Akku und/oder eine elektronische Komponente enthält, diese müssen auf umweltfreundliche Weise und getrennt vom Hausmüll entsorgt werden. BEFOLGE DIE ABFALLENSOR-GUNGSVORSCHRIFTEN DEINES LANDES ODER FRAGE BEI SYNCROS oder deinem SYNCROS-Händler nach weiteren Angaben oder Informationen zu einem Rücknahme-Programm.

Bewahre diese Informationsbroschüre an einem sicheren Ort auf, um Fragen zum Produkt klären zu können.

Verwende niemals Produkte, Ladekabel oder Akkus, die Schäden oder Mängel aufweisen.

Versuche nicht, dieses Produkt selbst zu reparieren, da das Öffnen oder Entfernen von Abdeckungen gefährliche, unter Spannung stehende Bereiche freilegen oder für anderweitige Risiken sorgen kann.

Approval: K 2255

EU declarations of conformity are available at [www.scott-sports.com/conformity](http://www.scott-sports.com/conformity)

**CE** EU Regulation: This SYNCROS product complies with the requirements of EMC Directive 2014/30/EU and RoHS Directive 2011/65/EU.



This symbol indicates that your SYNCROS product contains a battery and/or an electronic component, and it must be disposed of in an environmentally friendly manner, separate from household waste. FOLLOW DISPOSAL REGULATION IN YOUR COUNTRY OR ASK SYNCROS or your SYNCROS retailer for further information or take-back program.

Keep this information brochure in a safe place for product-specific questions.

Never use a damaged or faulty product, battery or charger.

Do not attempt to repair this product yourself, as opening or removing covers may expose you to dangerous voltage points or other risks.

## VI. KONTAKTDATEN

CONTACT INFO

Verantwortlich für die Entwicklung und den Vertrieb in der EU und weltweit:

SCOTT Sports SA, Route du Crochet 11, CH-1762 Givisiez, Switzerland.  
Vertrieb weltweit ohne USA: SSG (Europe) Distribution Center SA, P.E.D Zone C1, Rue du Kiell 60, 6790 Aubange, Belgium, SCOTT House, 4, Baker Road, Nelson Park West, Cramlington, Northumberland, NE23 1WL, United Kingdom

Sämtliche Informationen bezüglich Importeuredaten sind verfügbar unter [www.syncros.com/ch/en/company/distributors](http://www.syncros.com/ch/en/company/distributors)

Responsible for the development and commercialization in the EU and worldwide is: SCOTT Sports SA, Route du Crochet 11, CH-1762 Givisiez, Switzerland.

Distribution other countries: SSG (Europe) Distribution Center SA, P.E.D Zone C1, Rue du Kiell 60, 6790 Aubange, Belgium. Importer for the UK: SCOTT House, 4, Baker Road, Nelson Park West, Cramlington, Northumberland, NE23 1WL, United Kingdom

All information related to importers is available at [www.syncros.com/ch/en/company/distributors](http://www.syncros.com/ch/en/company/distributors)

**/SYNCROS.COM**

Die in dieser Bedienungsanleitung enthaltenen Informationen sind zwar auf verschiedenen Sprachen erhältlich, im Streitfalle ist aber lediglich die englische Version massgeblich.

The information contained in this manual is in various languages but only the English version will be relevant in case of conflict.

