



LINKIN 135/150 HANDBÜCHER

bold
CYCLES

Technische Daten:



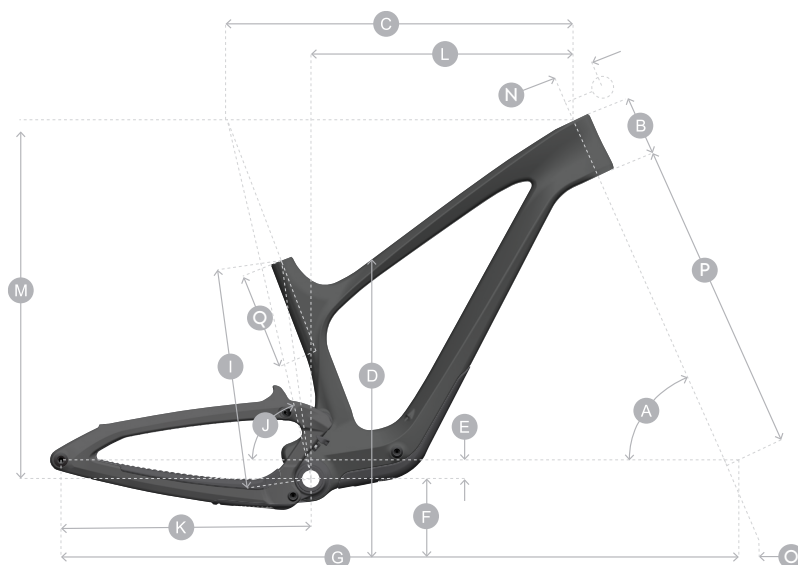
Für die vollständige Installation bringen Sie Ihr Fahrrad bitte nur zu einem autorisierten Bold-Händler, der Sie dabei unterstützt.



Reifengrößen variieren oft von Marke zu Marke. Stellen Sie immer sicher, dass die Reifenfreiheit von Rahmen, Hinterbaustreben und Schwinge ausreichend ist, wenn Sie den Hinterreifen ersetzen.

Sattelstütze:	34.9mm
Sattelstützenklemme:	38.2mm
Reise:	135mm / 150mm
Dämpferlänge:	185mm
Dämpferhub:	55mm
Montagebuchsen	
Hauptrahmen:	IGUS
Montagebuchsen	
Umlenkung:	17 x 8mm
Tretlagergehäuse:	92x41mm
Maximales Kettenblatt:	36 Tooth
Kettenlinie:	55mm
Maximale Reifenbreite:	2.6 Inches

Geometrie:



Linkin 135

	Low-Slack High-Steep	Low-Slack High-Steep	Low-Slack High-Steep	Low-Slack High-Steep	
	Sm	Med	Lg	X/Lg	
A	STEUERRROHRWINKEL	64.4 / 65.8	64.4 / 65.8	64.4 / 65.8	64.4 / 65.8
B	STEUERRROHRLÄNGE	90.0	105.0	120.0	135.0
C	HORIZONTALES OBERROHR	546.2	597.0	628.4	661.5
D	ÜBERSTANDSHÖHE	675.0	707.0	733.0	760.0
E	TRETLAGER-OFFSET	41 / 33	41 / 33	41 / 33	41 / 33
F	TRETLAGERHÖHE	334 / 342	334 / 342	334 / 342	334 / 342
G	RADSTAND	1171.0	1213.0	1249.0	1286.0
I	ABST. TRETLAGER BIS SITZROHR	365.0	395.0	425.0	455.0
J	SITZROHRWINKEL	78.7	77.7	77.7	77.7
K	KETTENSCHRAUBE	434.1	434.1	434.1	434.1
L	REACH	425.0	460.0	490.0	520.0
M	STACK	602.0	616.0	629.0	642.0
N	VORBAU	50.0	50.0	50.0	50.0
O	TRAIL	130.6/120	130.7/120.2	130.8/120.4	130.9/120.5
P	VORBAULÄNGE	551.0	551.0	551.0	551.0
	KRANKENLÄNGE	170.0	170.0	170.0	170.0
	GABEL OFFSET	44.0	44.0	44.0	44.0

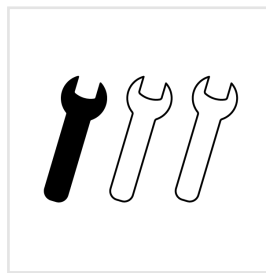
Linkin 150

	Low-Slack High-Steep	Low-Slack High-Steep	Low-Slack High-Steep	Low-Slack High-Steep	
	Sm	Med	Lg	X/Lg	
A	STEUERRROHRWINKEL	64.2/65.6	64.2/65.6	64.2/65.6	64.2/65.6
B	STEUERRROHRLÄNGE	90.0	105.0	120.0	135.0
C	HORIZONTALES OBERROHR	546.8	595.9	629.0	662.1
D	ÜBERSTANDSHÖHE	683.0	715.0	740.0	766.0
E	TRETLAGER-OFFSET	35 / 27	35 / 27	35 / 27	35 / 27
F	TRETLAGERHÖHE	683	715	740	766
G	RADSTAND	1175.0	1216.0	1253.0	1289.0
I	ABST. TRETLAGER BIS SITZROHR	305.0	395.0	425.0	455.0
J	SITZROHRWINKEL	78.4	77.4	77.4	77.4
K	KETTENSCHRAUBE	434.0	434.0	434.0	434.0
L	REACH	425.0	460.0	490.0	520.0
M	STACK	604.0	617.0	631.0	644.0
N	VORBAU	50.0	50.0	50.0	50.0
O	TRAIL	132.5/121.9	132.6/122.1	132.6/122.2	132.7/122.3
P	VORBAULÄNGE	561.0	561.0	561.0	561.0
	KRANKENLÄNGE	170.0	170.0	170.0	170.0
	GABEL OFFSET	44.0	44.0	44.0	44.0

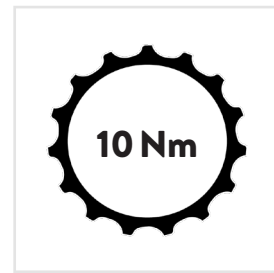
BITTE BEACHTEN SIE DIE UNTEN AUFGEFÜHRTEN SYMBOLE FÜR EINE SICHERE HANDHABUNG



ANTI-SEIZE NOTWENDIG



SCHWIERIGKEITSGRAD



DREHMOMENT NM



SCHMIERMITTEL
NOTWENDIG



KEIN SCHMIERMITTEL
NOTWENDIG



KARBON SCHMIERMITTEL
NOTWENDIG



SCHRAUBENSICHERUNG
NOTWENDIG



LAGER UND
BUCHSENKLEBER



GRÖSSE
INNENSECHSKANT



GRÖSSE
INNENSECHSRUND



DREHMOMENTSCHLÜSSEL
NOTWENDIG

Schaltauge und Achse:

Für das Linkin gibt es nur eine Option für das Schaltauge, den Sram UDH, der von Sram und Scott angeboten wird. Der UDH nutzt ein Drehmoment von 25 NM und ein Gegengewinde.

Kein Fett an der Schaltaugeneinheit nutzen.

286000 - SCO DROPOUT SRAM UDH 21



Linksgewinde



Die neue Hinterradachse vom Linkin enthält ein "plug in" Werkzeug mit T30/T25 und M6 Inbusschlüssel.

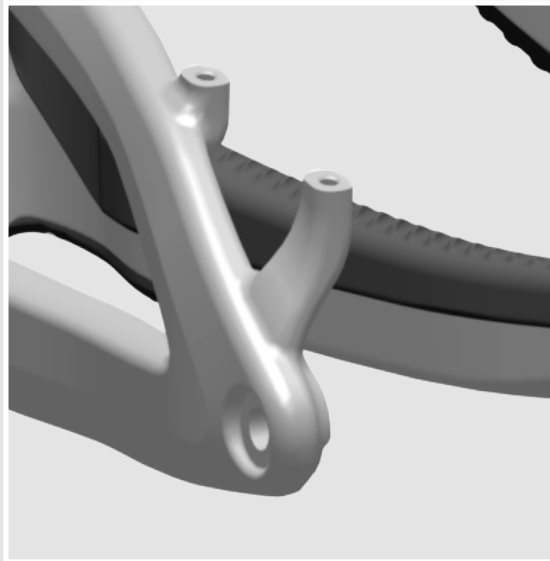
Die Hinterradachse mit 10 Nm festziehen.

**290016 - SCO AXLE RWS REAR
148X12 SPARK PLUG 22**



Hinterradbremse:

Die Bremssattelhalterung ist eine herkömmliche post mount Aufnahme ohne Adapter für 180 mm.



Kettenführung & Schutz:



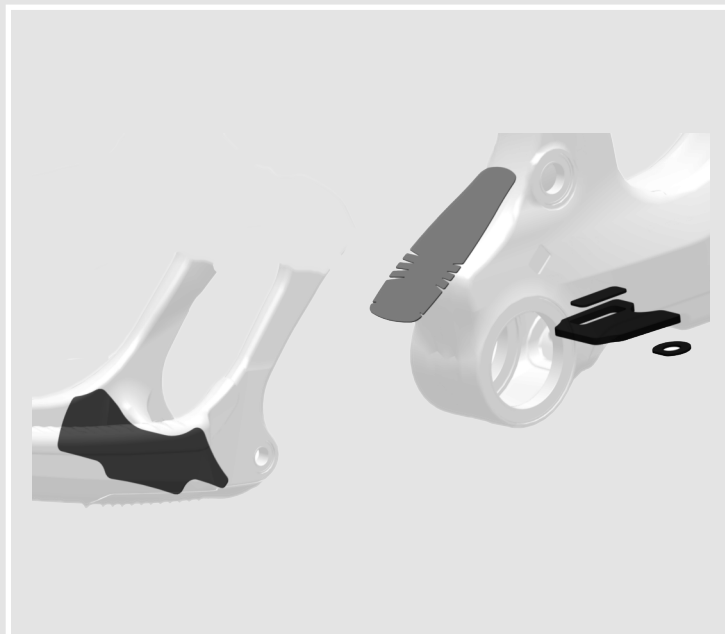
Die Linkin Kettenführung unterstützt eine maximale Kettenblattgröße von 36T.

291214 - BLD CHAINGUIDE LINKIN 22

Kettenführung & Schutz:

Es sind zwei Rahmenschutzsätze erhältlich.

291221 - BLD PROTECTION FILM LINKIN 22



Kettenstreben / Sitzstreben Satz

**291215 - BLD C-STAY S-STAY
PROTECTOR LINKIN 22**

Maximale Einbautiefe der Sattelstütze:

Bitte beachten Sie die maximale Einbautiefe, um den Rahmen nicht zu beschädigen. Die Einbautiefe ist Rahmengrößen abhängig.

Die Einbautiefenangabe sollte nicht überschritten werden.

Small - 272mm
Medium - 302mm
Large - 332mm
X-Large - 362mm



Absenkbare Sattelstütze:

Das Linkin hat eine absenkbare Sattelstütze mit 34.9mm Durchmesser, es werden 2 Service Sätze verfügbar sein.

292669- BLD SEATPOST-SERV AIR CART SYNC 34.9

Luftkartusche in entweder 150mm/170//200mm

292670 - BLD SEATPOST-SERV.SEAL KIT SYNC 34.9

Inklusive oberer und unterer Lagerschale, Dichtung, Feder, Mittelstück, Messingstifte und 50ML Schmiermittel.

Einstellung des Steuersatzes:

Es ist wichtig, den steuersatz entsprechend dem gewünschten set-up richtig zu montieren. Hierzu stehen 2 unterschiedliche steuersatzlagerschalen zur verfügung.

0° und 0.6° (64° & 65°) Die entsprechenden bezeichnungen hierzu finden sie auf den innenseiten der entsprechenden steuersatzlagerschalen.

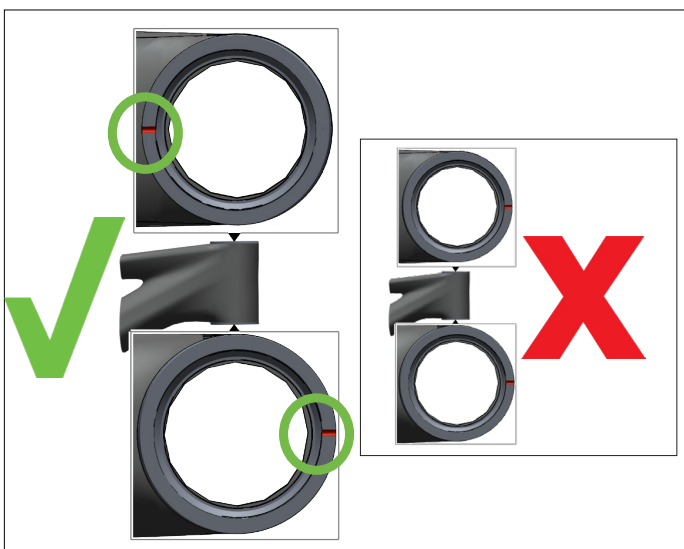
Der steuersatz steht in 2 unterschiedlichen versionen zur verfügung:



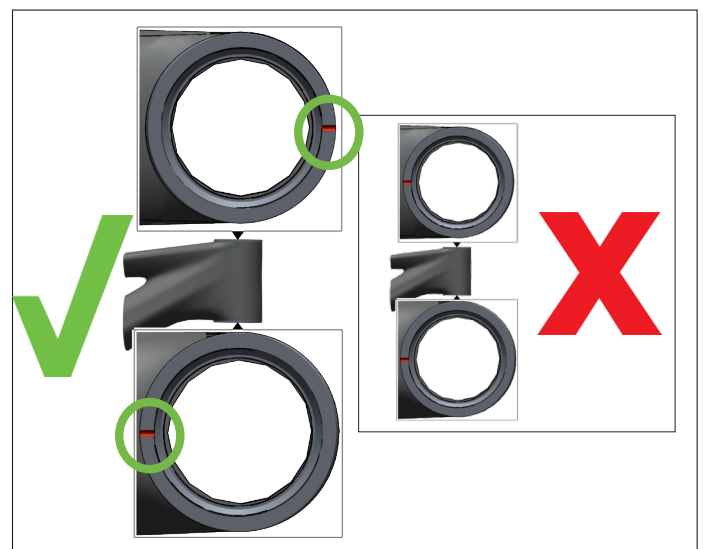
288251 SYN HEADSET ZS56/28.6-ZS56/40 MTB

290060 SCO HEADSET CUP KIT SPARK 22

Bitte verwenden sie kein standart steuersatz-demon-tagewerkzeug für die demontage der kunststoff-steuer-lagerschalen!

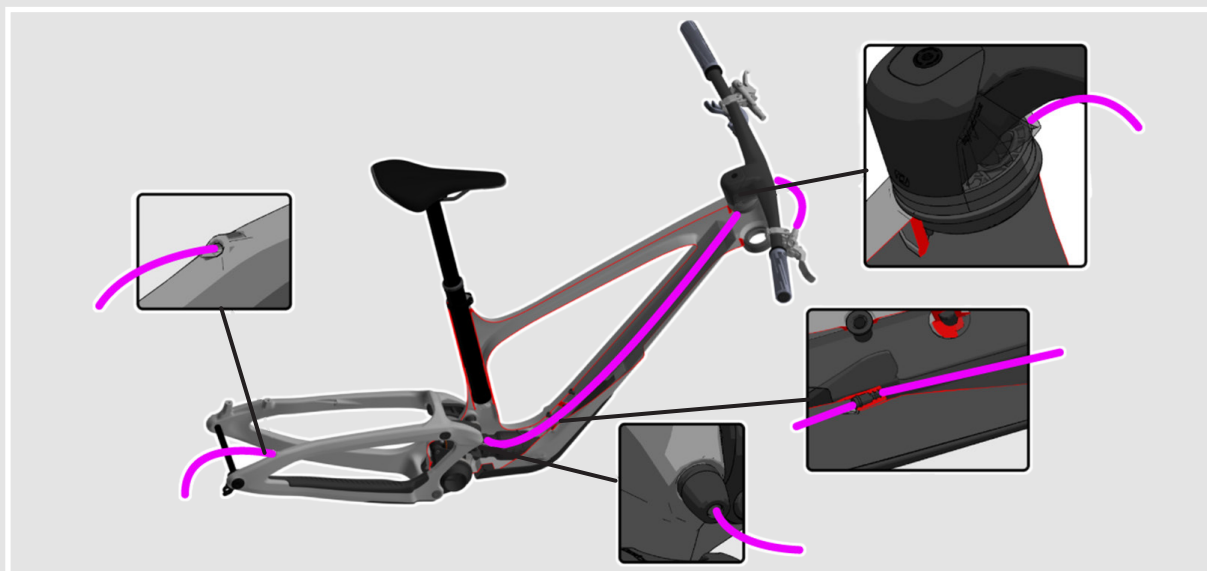


Flacher

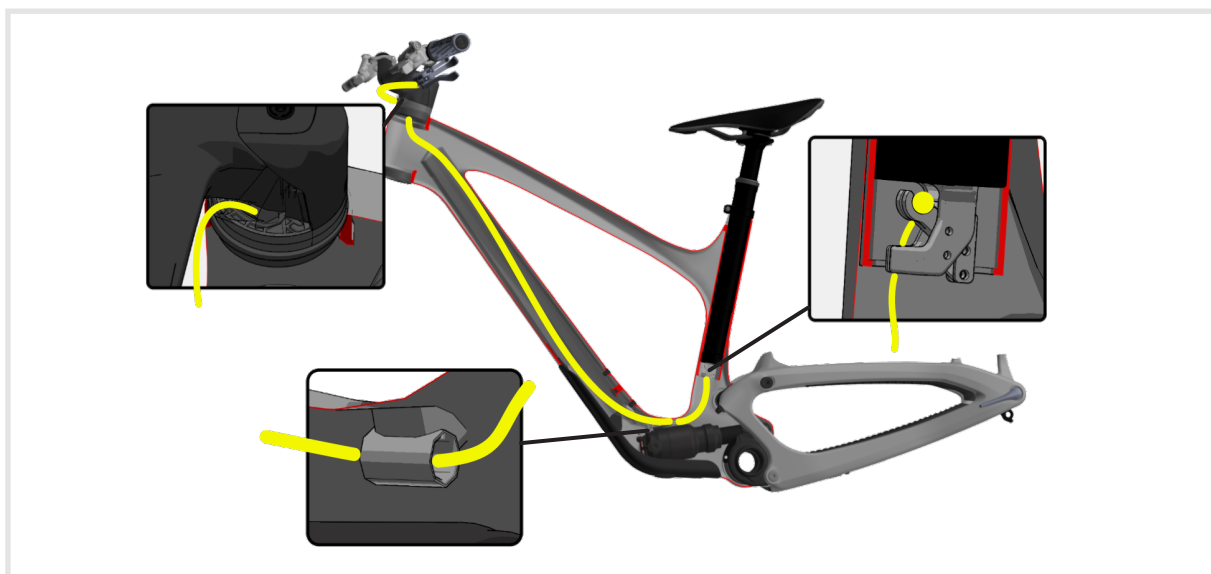


Steller

Kabelführung:

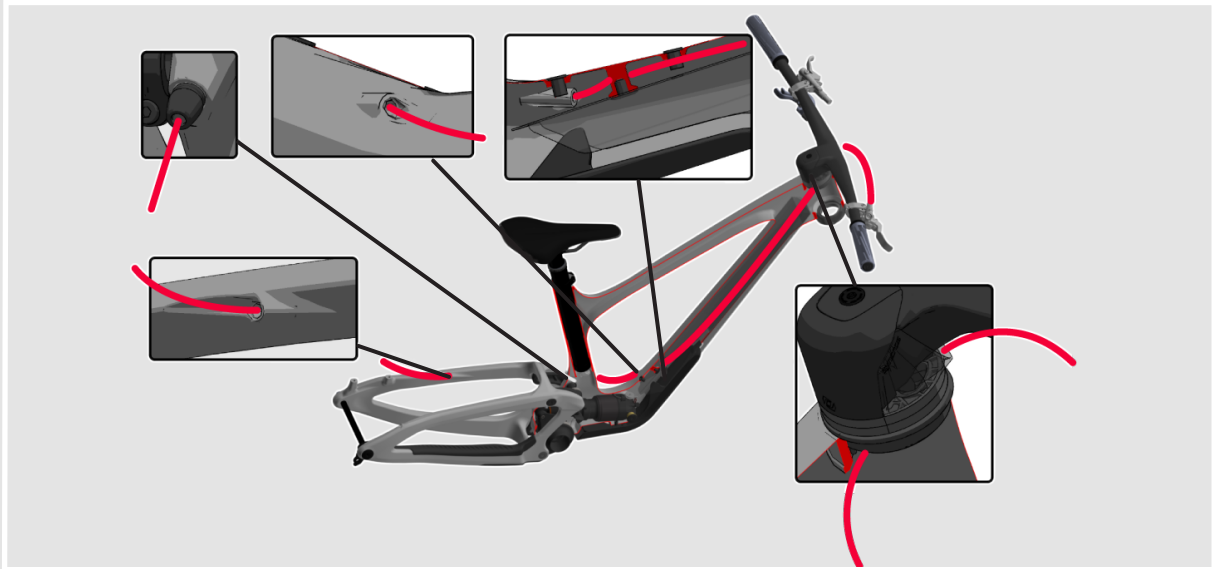


Hinterer Umwerfer



Absenkbare Sattelstütze

Kabelführung:



Hintere Bremsleitung



Tracloc Kabel

Kabelführung:

Absenkbare Sattelstütze

Hinterer Umwerfer

Tracloc Bedienung

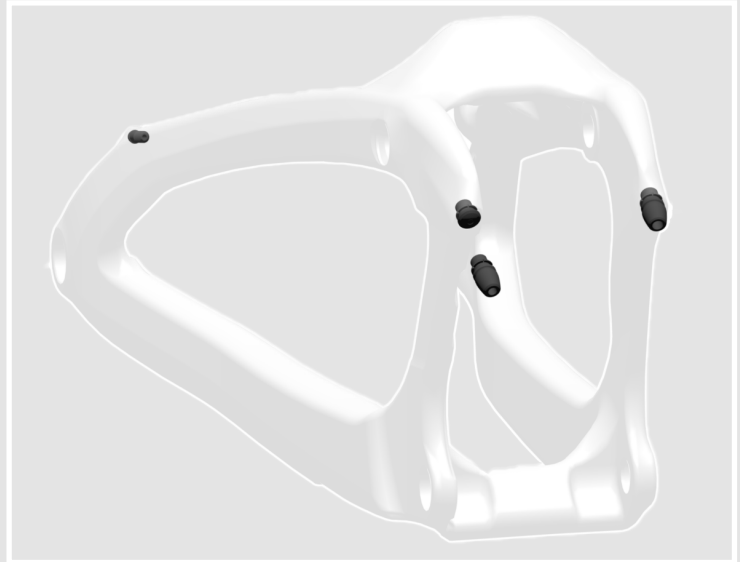
Hinterradbremse



Kabelführungen:

Das Linkin hat eine interne Kabelführung, so dass nur ein kleiner Satz für die Vorderseite der Schwinge benötigt wird.

291222 - BLD CABLEGUIDE LINKIN 22



Die Lenkerkabelführung.

290054 - SCO HANDLEBAR CABLEGUIDE KIT MTB IC 22

Kabelführungen:

Es wird eine größere Abdeckung für die Unterseite des Unterrohrs geben, die den Zugang zum Dämpfer und der Kabelführung abdeckt.

**291223 BLD - CABLE/SHOCK DT
COVER LINKIN 22**

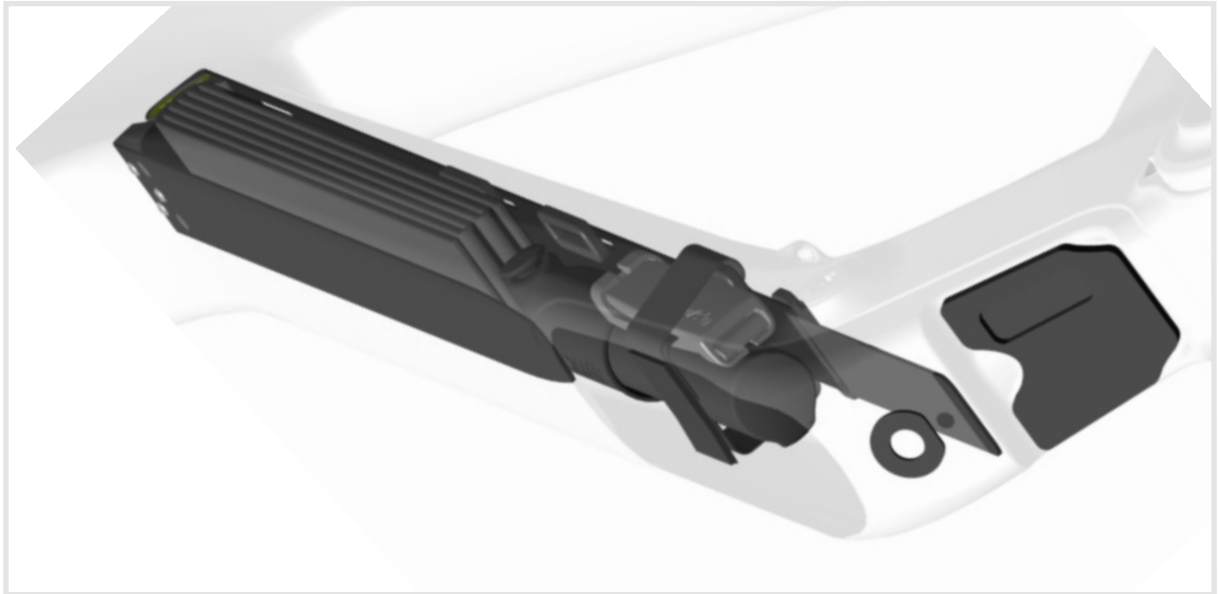


Flaschenhalter:



Beim Linkin kann nur ein Flaschenhalter am Unterrohr montiert werden.

Aufbewahrung:



Das Linkin hat einen taukasten im Unterrohr. Dieser Staukasten enthält einen Schlauch, eine Pumpe und ein Multitool (nur bei Kompletträdern).

297747 BLD SAVE THE DAY KIT 2.0

Dämpfer/Fahrwerk/Gelenke/Umlenkhebel:

Der hintere Dämpfer hat ein Tracloc System, welches zusätzlich die absenkbare Sattelstütze integriert.

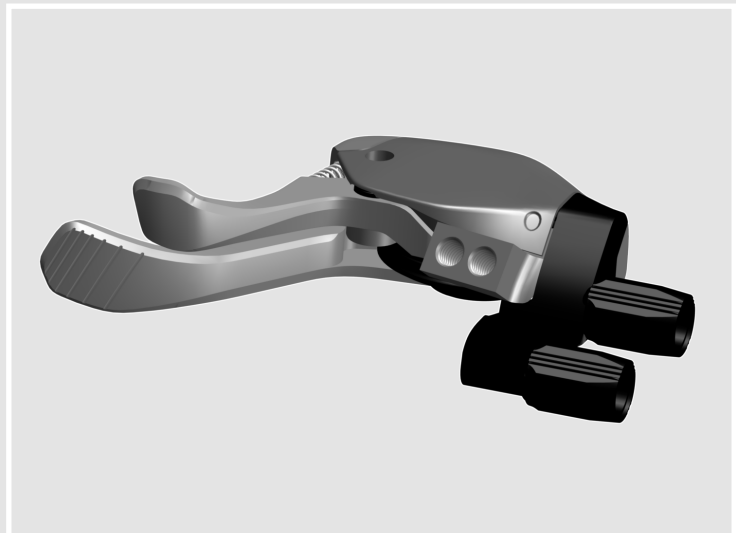
291219 - BLD TRACLOC LINKIN 22

Der hintere Dämpfer ist ein Standard-Fox-Teil mit einer mittleren Einstellung.

Die untere Dämpferbuchse ist einzigartig für das Linkin, **17 X 8 MM**

292666 - BLD REAR SHOCK LINKIN FOX KSH 22

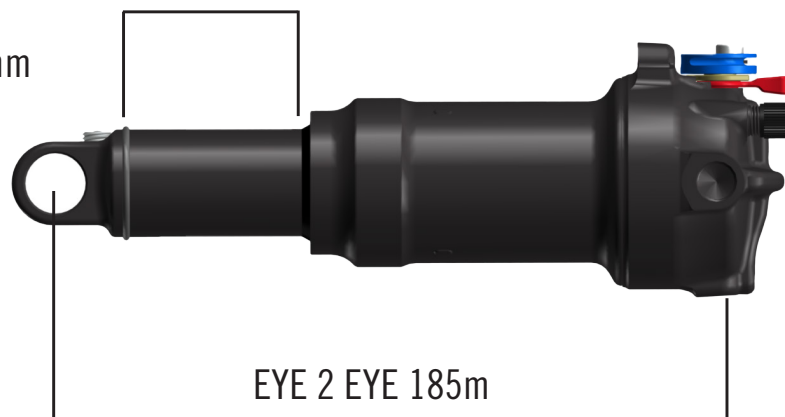
294418 - BLD SHOCK BUSH SET FOX LINKIN 22



DEN SAG-GUMMI ENTFERNEN, NICHT VERWENDEN



HUB 55mm



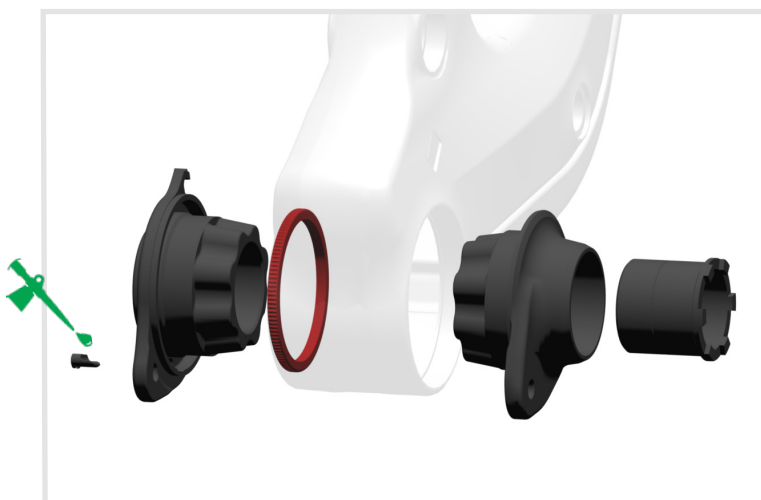
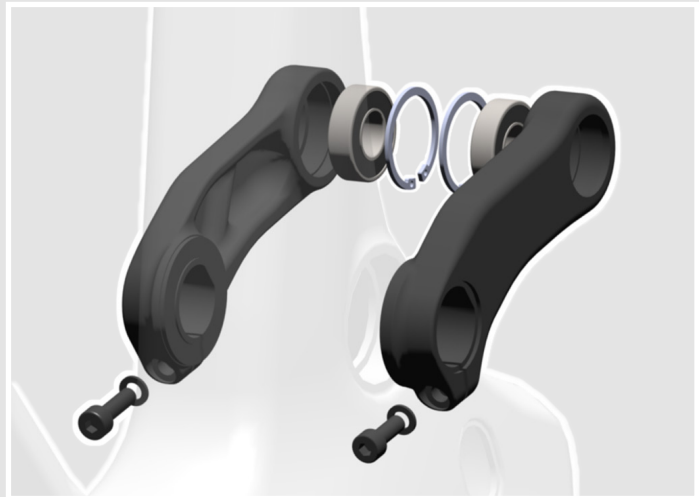
EYE 2 EYE 185m

Dämpfer/Fahrwerk/Gelenke/Umlenkhebel:

Es gibt 3 Umlenkhebelsätze für das Linkin.

Der obere Umlenkhebelsatz:

291213 - BLD LINKAGE UPPER LINKIN 22



Der untere Umlenkhebelsatz (außen). Jeder äußere Umlenkhebel kommt mit einem Vorspannring, stellen Sie sicher, dass das Gewinde gefettet ist.

291286 - BLD LINKAGE LOWER OUTER LINKIN 22

Dämpfer/Fahrwerk/Gelenke/Umlenkhebel:

Der innenliegende untere Umlenkhebel, kann verändert werden, um den Federweg, zwischen 135mm und 150mm zu wechseln.

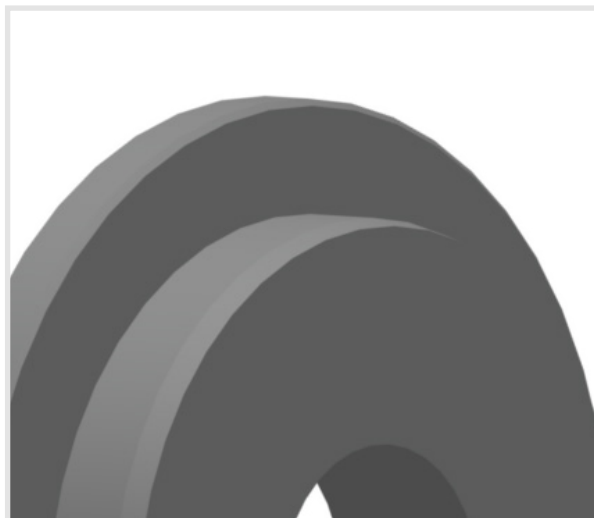
291287 - BLD LINKAGE INNER TRAVEL ADJ LINKIN 22

Es gibt 3 verschiedene Lagerarten.

SEATSTAY/ UPPER LINKAGE X2- 22X10X6MM (9600)

CHAINSTAY / LOWER LINK - X2- 19X10X8MM (3800)

BB MAIN LINK X2 – 72X55X9MM (6811)



Um die Montage des unteren Hauptlagers zu erleichtern 72x55x9mm (6811) gibt es einen Aufsatz, der mit der Parktool HHP-2 Steuersatzpresse kompatibel ist.

292672 - BLD TOOL MAIN PIVOT PRESS LINKIN

291288 - BLD SWINGARM REP KIT LINKIN 22

291285 - BLD SHOCK MOUNT BOLT KIT LINKIN 22

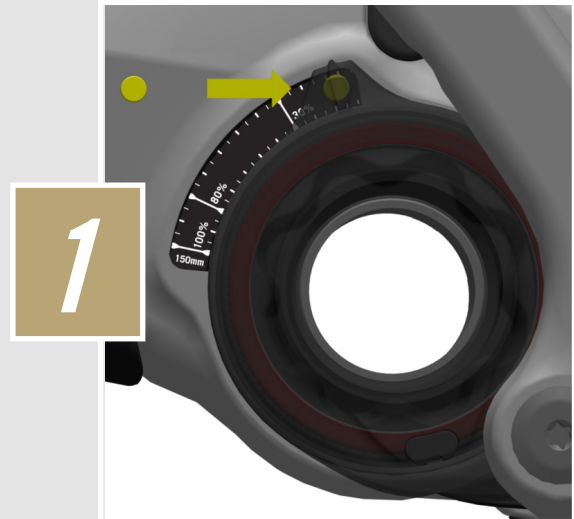
Sag:

Bitte stellen Sie sicher, dass das Standard SAG-Einstellungsprotokoll verwendet wird. Unten wird nur die einzigartige Einstellung beim Linkin dargestellt.

Um den SAG am Linkin ohne Hilfe einzustellen, benötigen Sie den Magneten, der mit dem Fahrrad geliefert wird. Wenn dieser ersetzt werden muss kann er mit der folgenden Nummer gefunden werden.

291218 BLD MAGNET SAG KIT LINKIN 22.

Dieses Kit enthält auch neue SAG-Führungen, wenn der Federweg angepasst werden soll.



Schieben Sie den Magneten bei entlastetem Fahrrad unter die Umlenkhebelplatte auf der linken Seite.



Setzen Sie sich dann auf das Fahrrad, damit die Umlenkung den Magneten an seinen Platz schieben kann.

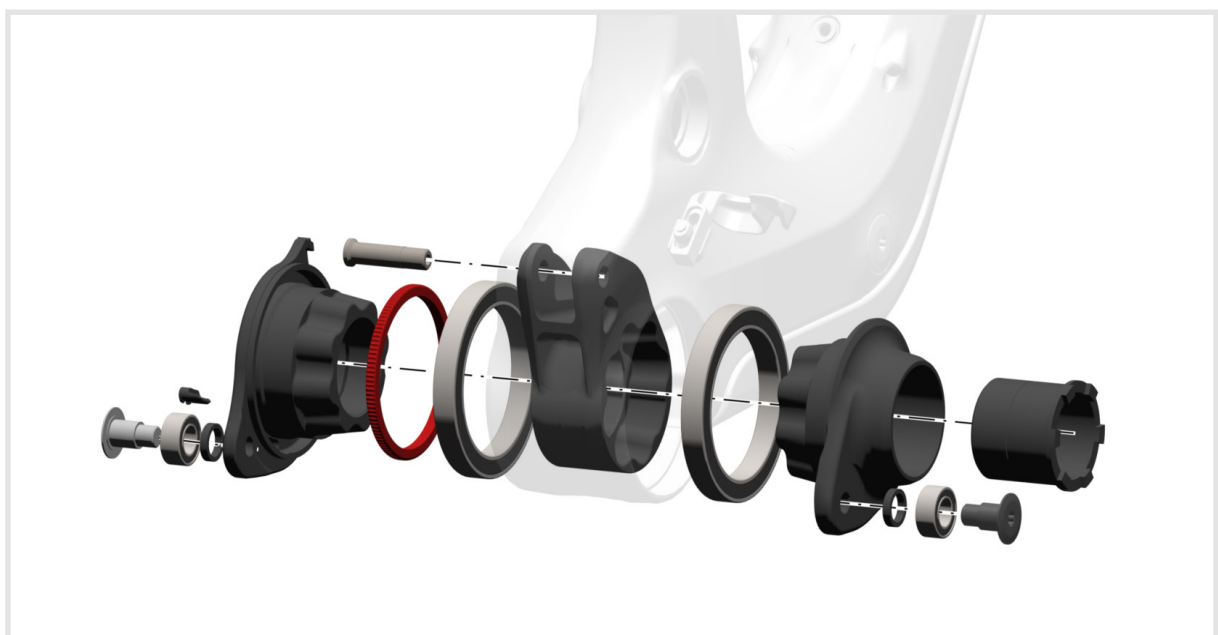
Sag:

Sobald der Fahrer abgestiegen ist, kann der SAG überprüft werden. Stellen Sie den Dämpferdruck nach Bedarf ein.

3

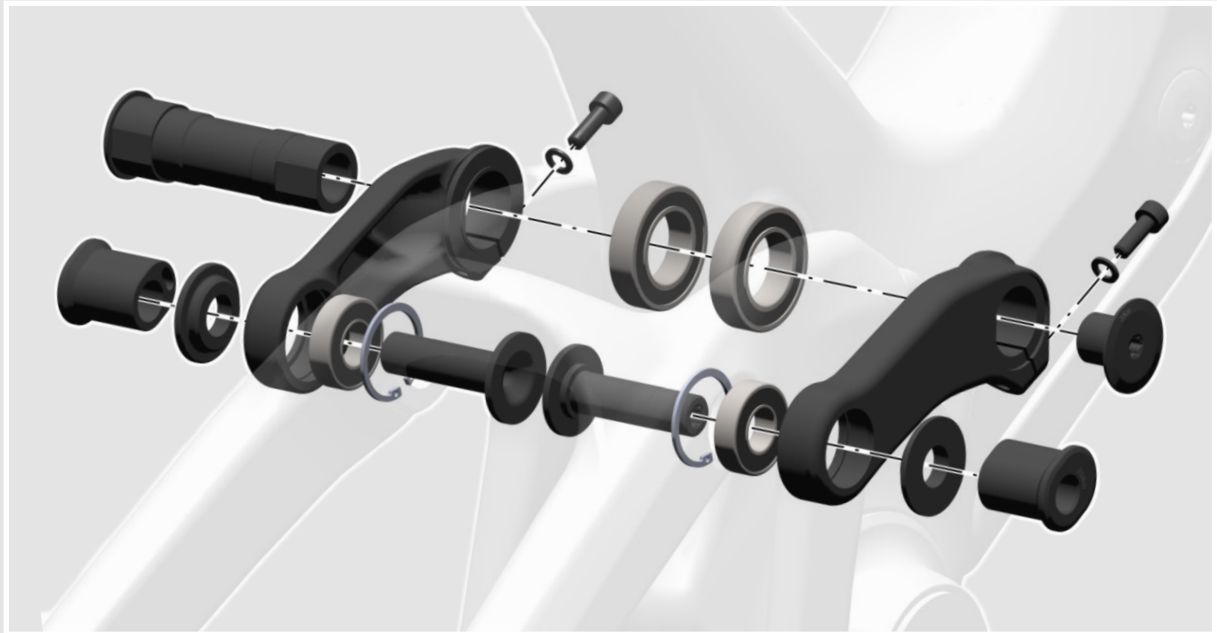


Fahrwerk Übersicht:



HAUPT-DREHPUNKT BB / KETTENSTREBE

Fahrwerk Übersicht:

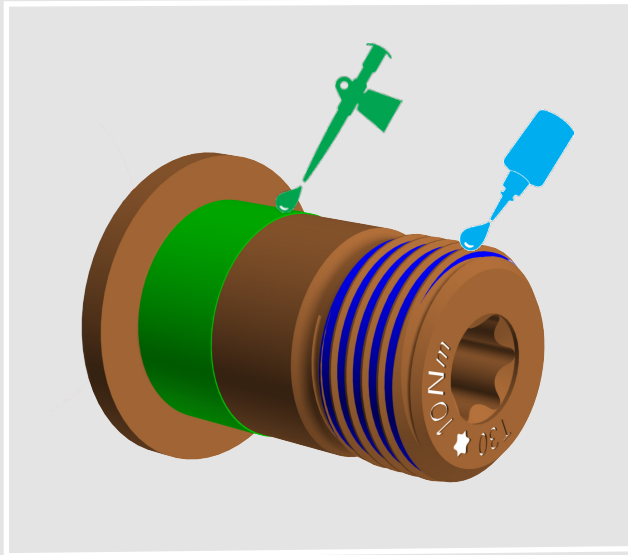


OBERER UMLENKHEBEL / SITZSTREBE

DÄMPFER MONTAGE



Bolzen Montage:



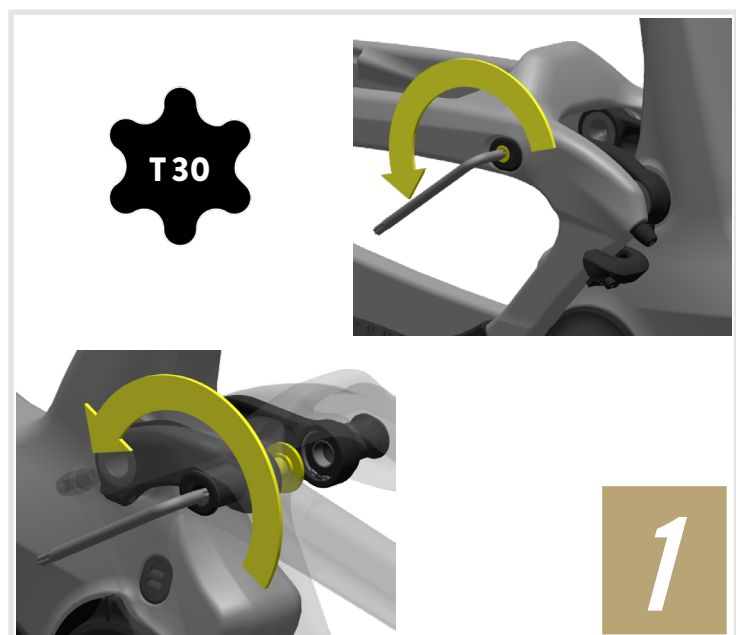
Bei den folgenden Anweisungen beachten Sie bitte die Drehmomentangaben auf den Bolzen, verwenden Sie Threadloc 242 und Fett an den angegebenen Stellen, es sei denn die Anleitung rät explizit davon ab.

Geo Chip:

Die Geometrie des Linkin kann über den Geo-Chip, der sich oben an den Sitzstreben befindet, angepasst werden. Dadurch wird die Länge der Sitzstreben variiert.

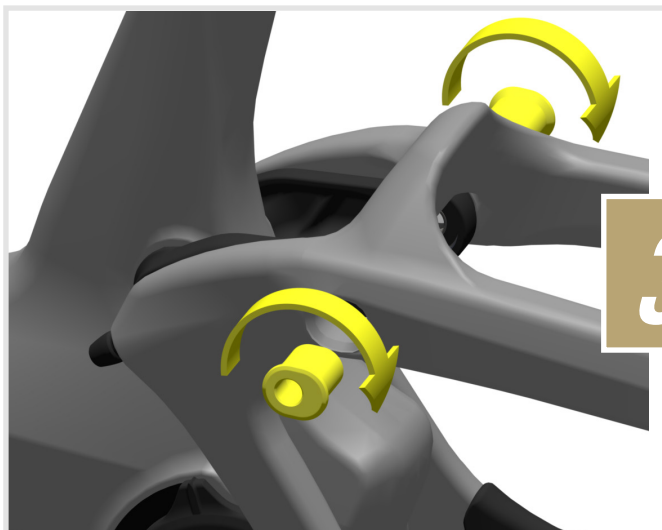
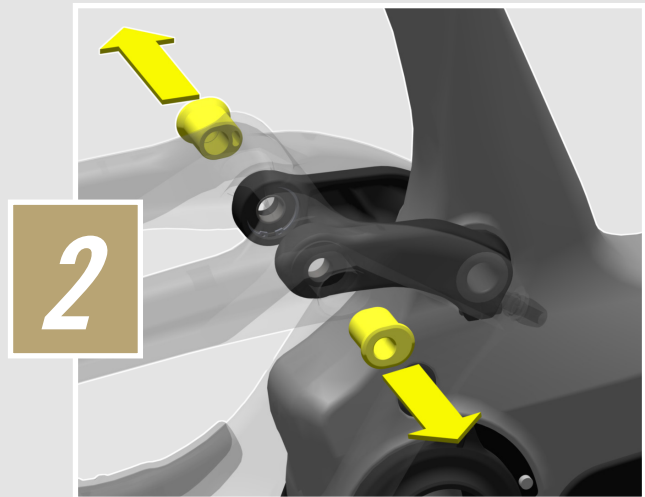
Durch Umdrehen des Chips kann die Tretlagerhöhe um 6,3 mm und der Sitz- und Steuerrohrwinkel um 0,52° variiert werden.

Lösen und entfernen Sie die linken und rechten Geometriechips am oberen Drehpunkt der Sitzstreben.



Bolzen Montage:

Sobald die Bolzen gelöst sind, entfernen Sie der Geo Chip. (lassen Sie die inneren Bolzen im Rahmen).

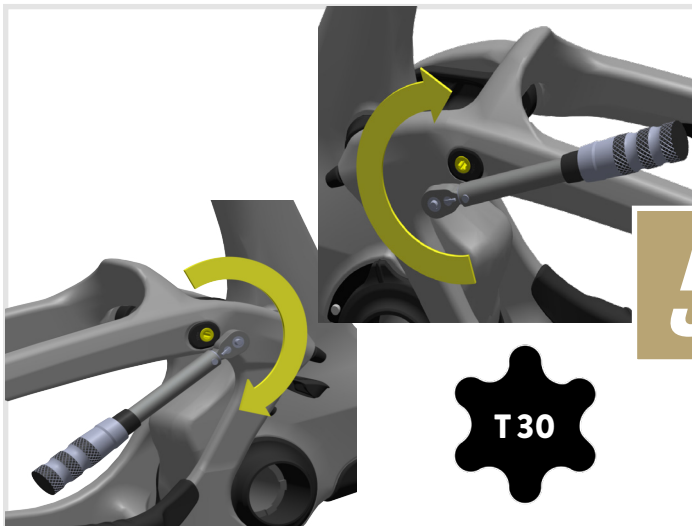
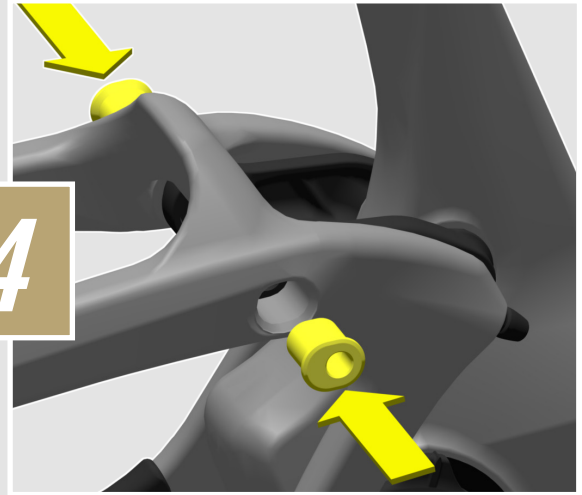


Beide Einsätze um 180° drehen.

Bolzen Montage:

Beide Einsätze wieder einbauen.

4



5

Ziehen Sie die linken und rechten Schrauben mit 20Nm an.



Herstellergarantie

Herstellergarantie

Beim Kauf eines neuen Bold Fahrrades bei einem autorisierten Bold Händler gewährt SCOTT Sports SA eine Herstellergarantie gemäss den nachfolgenden Bestimmungen.

Bedingungen

Die Herstellergarantie steht nur dem Erstkäufer eines Bold Fahrrades zu, der dieses bei einem autorisierten Bold Händler erworben hat.

Dauer

Die Herstellergarantie entsteht ab Kaufdatum für die Dauer von fünf Jahren auf Rahmen und Hinterbauten. Die Garantiedauer reduziert sich auf drei Jahre, wenn das Bold Fahrrad nicht mindestens einmal jährlich durch einen autorisierten Bold Händler gewartet wird. Eine Wartung hat gemäss der Wartungsanleitung im Bold Handbuch zu erfolgen und ist dort durch den Stempel und Unterschrift des autorisierten Bold Händlers zu belegen.

Bei Rahmen und Hinterbauten von Fahrradmodellen der Kategorie 5 ist die Dauer der Herstellergarantie auf zwei Jahre begrenzt.

Wird ein Mangel am Bold Fahrrad im Rahmen eines Garantie- oder Gewährleistungsanspruches behoben, so verlängert sich die Dauer der Herstellergarantie nicht. Die Herstellergarantie endet, wenn der Erstkäufer das Eigentum am Bold Fahrrad an eine Drittperson überträgt.

Geltendmachung

Die Herstellergarantie wird von der SCOTT Sports SA, Route du Crochet 11, 1762 Givisiez, Schweiz gewährt. Der Käufer hat nach dem Kauf das Bold Fahrrad umgehend zu prüfen und offene Mängel sofort seinem autorisierten Bold Händler schriftlich anzuzeigen. Versteckte Mängel sind sofort nach ihrer Entdeckung anzuzeigen. Bei einem Garantieanspruch ist das Bold Fahrrad einem autorisierten Bold Händler zu übergeben. Dieser wird sich mit Bold zwecks Mangelbehebung in Verbindung setzen. Die Geltendmachung eines Garantieanspruchs bedingt immer die Vorlage des Originalkaufbeleges sowie der Wartungsnachweise im Bold Handbuch.

Leistung von Bold im Garantiefall

Im Garantiefall repariert Bold nach eigener Wahl den Mangel oder ersetzt das mangelhafte Produkt mit einem Produkt ähnlicher Güte, wobei Farb- und Modellabweichungen möglich sind. Sofern eine Reparatur oder ein Ersatz nicht möglich ist, erfolgt eine Kaufpreisrückerstattung unter Anrechnung gegebener Nutzung. Bold ist berechtigt, Dritte mit der Mangelbehebung zu beauftragen.

Garantieausschluss

Die Herstellergarantie gilt ausschliesslich für Rahmen, Hinterbauten und Starrgabeln von Bold Fahrrädern. Fahrradkomponenten sind von dieser Herstellergarantie ausgeschlossen.

Die Herstellergarantie gilt nicht für normale Abnutzung und üblichen Verschleiss, Beschädigungen, die durch Unfälle oder andere übermässige Krafteinwirkungen auf das Bold Fahrrad verursacht wurden, Korrosion, unsachgemässe Wartung, fehlerhafte Montage und Montage von ungeeigneten Komponenten oder Zubehörteilen sowie kosmetische Mängel, beispielsweise an der Lackierung.

Die Herstellergarantie gilt nicht für Bold Fahrräder, die in einem Verleihbetrieb eingesetzt wurden.

Übriges

Diese Bestimmungen zur Herstellergarantie gelten für alle Bold Fahrräder ab Modelljahr 2022.

Die Gewährleistungsrechte des Käufers und Garantien von Komponentenherstellern (Shimano, SRAM etc.) bleiben von dieser Herstellergarantie unberührt.

Gerichtsstand für alle Streitigkeiten im Zusammenhang mit dieser Herstellergarantie ist Fribourg, Schweiz. Diese Herstellergarantie unterliegt Schweizer Recht unter Ausschluss aller Normen, die auf ausländisches Recht verweisen.

bold

C Y C L E S

All rights reserved ©2023 SCOTT Sports SA



ILLUSTRATIONS

Background: Designed by starline / Freepik



The information contained in this techbook is in various languages but only the English version will be relevant in case of conflict.

Although SCOTT Sports SA has published all information contained in this techbook after careful examination, SCOTT Sports SA assumes no liability for being up-to-date, correct, reliable or complete. SCOTT Sports SA reserves the right to change the content of this techbook, particularly colors, materials and specifications, at any time without prior notice. Any liability shall be exempted.

Products shown may not be available in all regions, please check with your local SCOTT retailer for availability.



BOLD CYCLES
SCOTT SPORTS SA
Route du Crochet 11
1762 Givisiez
Switzerland
www.scott-sports.com

Authorized Representative: Beat Zaugg, Pascal Ducrot