



LINKIN 135/150 MANUEL

bold
CYCLES

Données techniques:



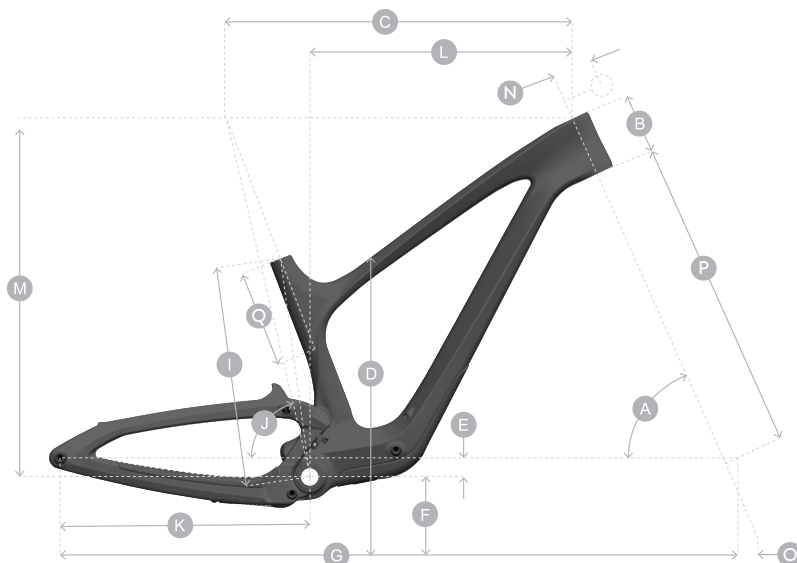
Pour une installation complète, n'apportez votre vélo qu'à un concessionnaire Bold agréé pour obtenir de l'aide.



Les dimensions des pneus varient souvent d'une marque à l'autre. Assurez-vous toujours que le cadre, la tringlerie et le dégagement des pneus du bras oscillant sont adéquats lorsque vous remplacez le pneu arrière.

Tige de selle:	34.9mm
Collier de tige de selle:	38.2mm
Débattement de suspension:	135mm / 150mm
	Lien spécifique
Longueur de l'amortisseur:	185mm
Course de l'amortisseur:	55mm
Cadre principal matériel:	IGUS
Liaison matérielle:	17 x 8mm
Boîtier du support de pédale:	92x41mm
Plateau Max:	36 Tooth
Ligne de chaîne:	55mm
Largeur du pneu Max:	2.6 Inches

Géométrie:



Linkin 135

	Low-Slack High-Steep	Low-Slack High-Steep	Low-Slack High-Steep	Low-Slack High-Steep	
	Petite	Moyenne	Grand	Très grand	
A	ANGLE DU TUBE DE DIRECTION	64.4 / 65.8	64.4 / 65.8	64.4 / 65.8	64.4 / 65.8
B	LONGUEUR DU TUBE DE DIRECTION	90.0	105.0	120.0	135.0
C	TUBE SUPÉRIEURE HORIZONTAL	546.2	597.0	628.4	661.5
D	HAUTEUR D'APPUI	675.0	707.0	733.0	760.0
E	DEPORT DU BOITIER DE PÉDALIER	41 / 33	41 / 33	41 / 33	41 / 33
F	HAUTEUR DU BOITIER DE PÉDALIER	334 / 342	334 / 342	334 / 342	334 / 342
G	EMPATTEMENT	1171.0	1213.0	1249.0	1286.0
I	EMPATTEMENT	365.0	395.0	425.0	455.0
J	ANGLE TUBE DE SELLE	78.7	77.7	77.7	77.7
K	LONGUEUR BASE	434.1	434.1	434.1	434.1
L	REACH	425.0	460.0	490.0	520.0
M	STACK	602.0	616.0	629.0	642.0
N	LONGUEUR DE POTENCE	50.0	50.0	50.0	50.0
O	TRAIL	130.6/120	130.7/120.2	130.8/120.4	130.9/120.5
P	LONGUEUR DE LA FOURCHE	551.0	551.0	551.0	551.0
	LONGUEUR DU PÉDALIER	170.0	170.0	170.0	170.0
	RÂTEAU À FOURCHE	44.0	44.0	44.0	44.0

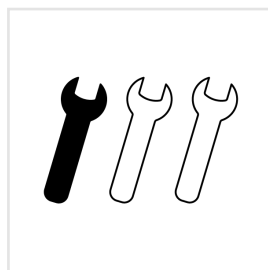
Linkin 150

	Low-Slack High-Steep	Low-Slack High-Steep	Low-Slack High-Steep	Low-Slack High-Steep	
	Petite	Moyenne	Grand	Très grand	
A	ANGLE DU TUBE DE DIRECTION	64.2/65.6	64.2/65.6	64.2/65.6	64.2/65.6
B	LONGUEUR DU TUBE DE DIRECTION	90.0	105.0	120.0	135.0
C	TUBE SUPÉRIEURE HORIZONTAL	546.8	595.9	629.0	662.1
D	HAUTEUR D'APPUI	683.0	715.0	740.0	766.0
E	DEPORT DU BOITIER DE PÉDALIER	35 / 27	35 / 27	35 / 27	35 / 27
F	HAUTEUR DU BOITIER DE PÉDALIER	683	715	740	766
G	EMPATTEMENT	1175.0	1216.0	1253.0	1289.0
I	EMPATTEMENT	305.0	395.0	425.0	455.0
J	ANGLE TUBE DE SELLE	78.4	77.4	77.4	77.4
K	LONGUEUR BASE	434.0	434.0	434.0	434.0
L	REACH	425.0	460.0	490.0	520.0
M	STACK	604.0	617.0	631.0	644.0
N	LONGUEUR DE POTENCE	50.0	50.0	50.0	50.0
O	TRAIL	132.5/121.9	132.6/122.1	132.6/122.2	132.7/122.3
P	LONGUEUR DE LA FOURCHE	561.0	561.0	561.0	561.0
	LONGUEUR DU PÉDALIER	170.0	170.0	170.0	170.0
	RÂTEAU À FOURCHE	44.0	44.0	44.0	44.0

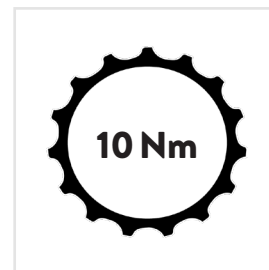
VEUILLEZ PRENDRE NOTE DES ICÔNES CI-DESSOUS
TOUT AU LONG DE CE MANUEL POUR UNE PRATIQUE
SÛRE.



ANTI-SEIZE NÉCESSAIRE



DEGRÉ DE DIFFICULTÉ



FORCE DE SERRAGE



GRAISSER



NE PAS GRAISSER



GRAISSER CARBONE



AVEC FREIN FILET



LIQUIDE DE RÉTENTION
(SEL ROULEMENT)



DIMENSION CLÉ
HEXAGONAL



DIMENSION CLÉ TORX



COUPLE DE SERRAGE REQUIS

Patte de dérailleur & Axes:

Le Linkin a seulement une sorte de patte de dérailleur le SRAM UDH obtenable chez SRAM et Scott, le couple de serrage est de 25NM pas à gauche.

Pas de graisse à l'assemblage.

286000 - SCO DROPOUT SRAM UDH 21



Filet inversé



Le levier du nouvel axe de roue arrière du Linkin a une empreinte Torx T25/T30 et un exagonal 6mm.

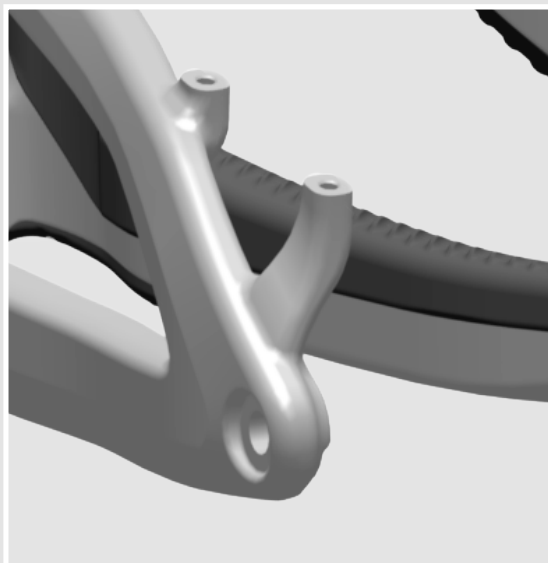
Couple de serrage de l'axe 10NM

290016 - SCO AXLE RWS REAR 148X12 SPARK PLUG 22



Frein Arrière:

La platine de fixation de pince de frein "post mount" est pour disc de 180mm.



Guide chaîne & Protection:



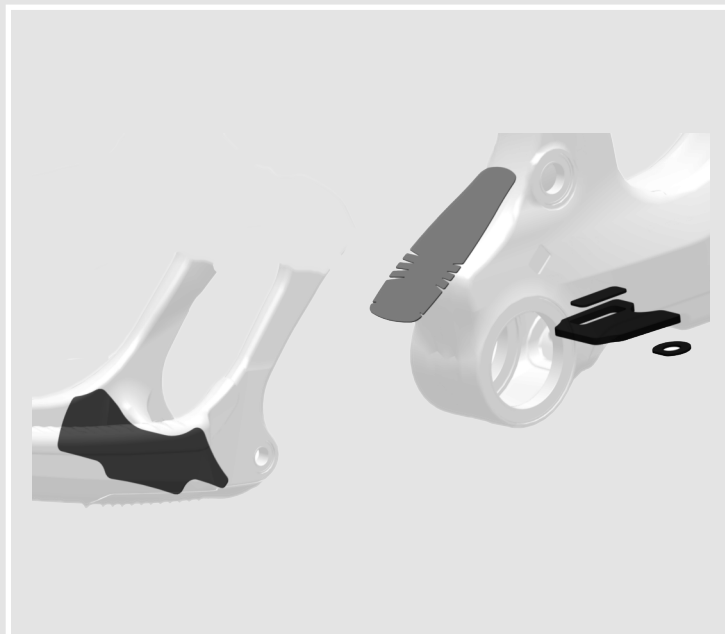
Le guide chaîne du Linkin accept un plateau de 36T max.

291214 - BLD CHAINGUIDE LINKIN 22

Guide chaîne & Protection:

Il y a deux kit de protection différents.

**291221 - BLD PROTECTION
FILM LINKIN 22**



Kit de protection des bases et haubans.

**291215 - BLD C-STAY S-STAY
PROTECTOR LINKIN 22**

Insertion de tige de selle maximum:

Veillez noter la longueur spécifique d'insertion de la tige de selle qui est spécifique à chaque grandeurs de cadre afin de ne pas l'endommager.

Cette distance d'insertion ne doit pas dépasser;

Small - 272mm
Medium - 302mm
Large - 332mm
X-Large - 362mm



Tige de selle réglable:

Le Linkin a une tige de selle de 34.9mm, il y a deux service kits.

292669- BLD SEATPOST-SERV AIR CART SYNC 34.9

Cartouche d'air uniquement dans l'un ou l'autre 150mm/170//200mm

292670 - BLD SEATPOST-SERV.SEAL KIT SYNC 34.9

Comprend les bagues supérieure et inférieure, le joint, le ressort, le capuchon intermédiaire, les goupilles en laiton et 50ML de lubrifiant..

Jeu de direction:

Il est très important de monter correctement ce jeu de de direction selon le montage requis.

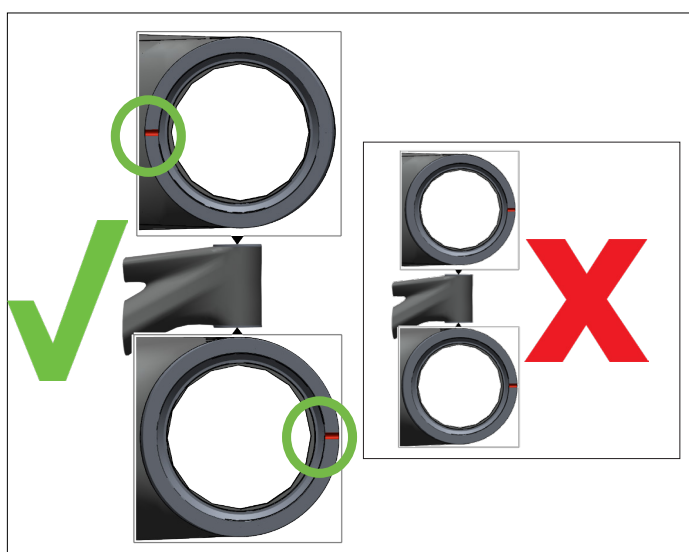
0° et 0.6° (64° et 65°) celles-ci sont identifiées sur la face intérieure des coupelles du jeu de direction.

Ce jeu de direction est disponible en 2 options:

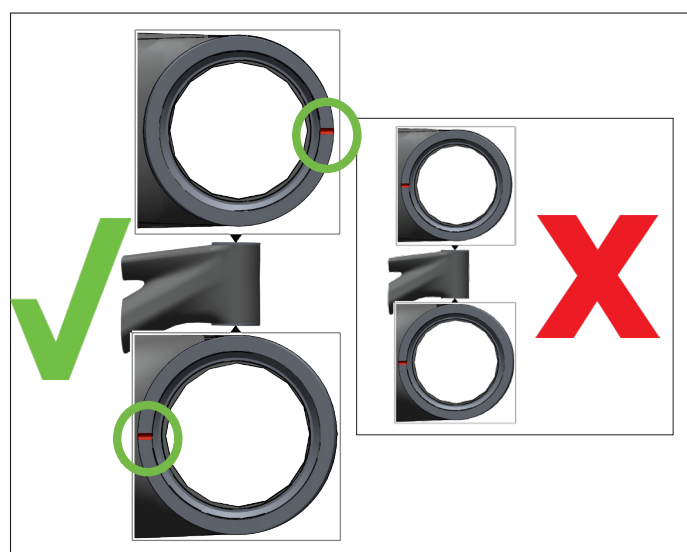
288251 SYN HEADSET ZS56/28.6-ZS56/40 MTB
290060 SCO HEADSET CUP KIT SPARK 22



N'utilisez pas un outil standard pour retirer les cuvettes.



Angle Fermer



Angle Ouvert

Jeu de direction:

Pour le couvercle et les entretoises de potence un kit couvre toutes les options.

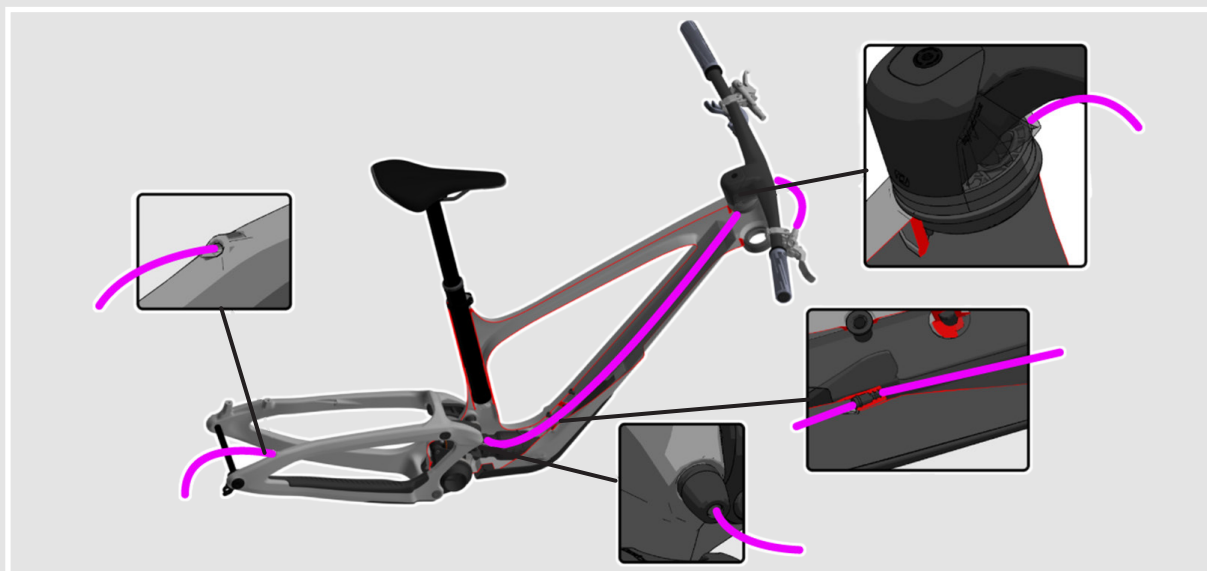
Le kit d'entretoises Linkin est composé de 2x 5mm / 2x 10mm / 1x anneau de compression.

**292667 BLD - STEM SPACER
KIT LINKIN 22**

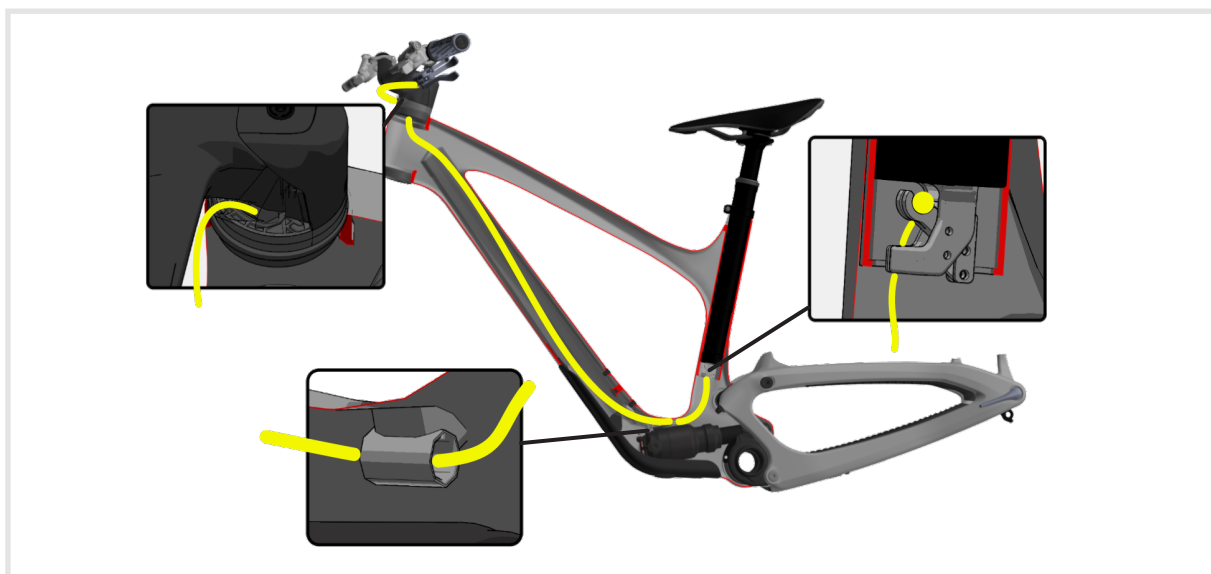
**297522 SCO STEM SPACER/
TOP CAP GENIUS 23**



Orientation des câbles:

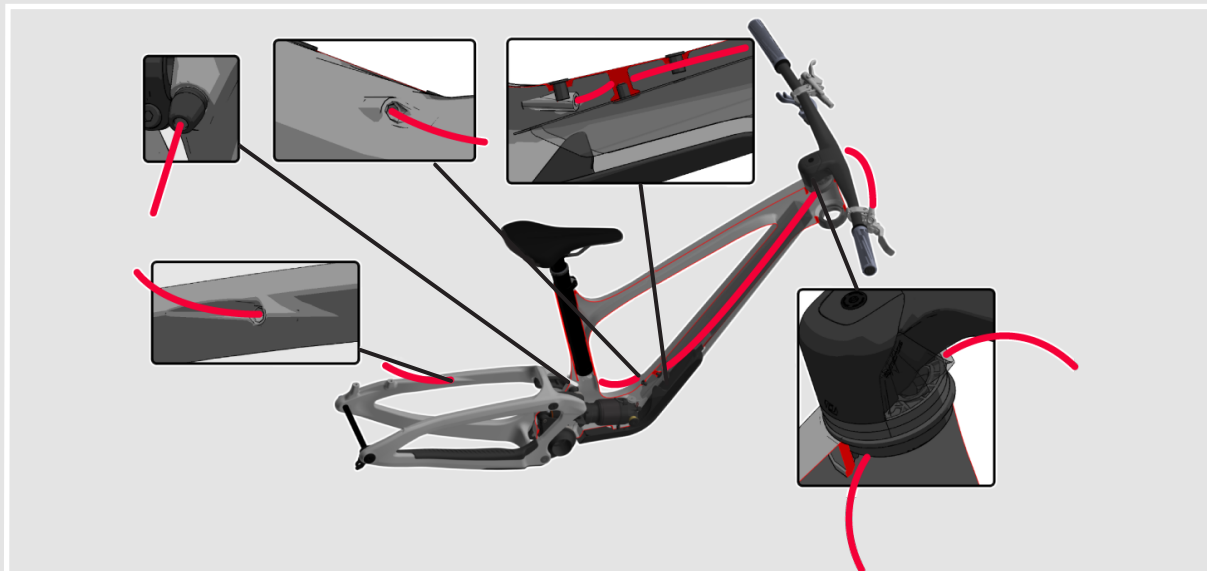


Passage des câbles du dérailleur arrière



Passage de la tige de selle Dropper

Orientation des câbles:



Acheminement des tuyaux de frein arrière



Tracloc câble

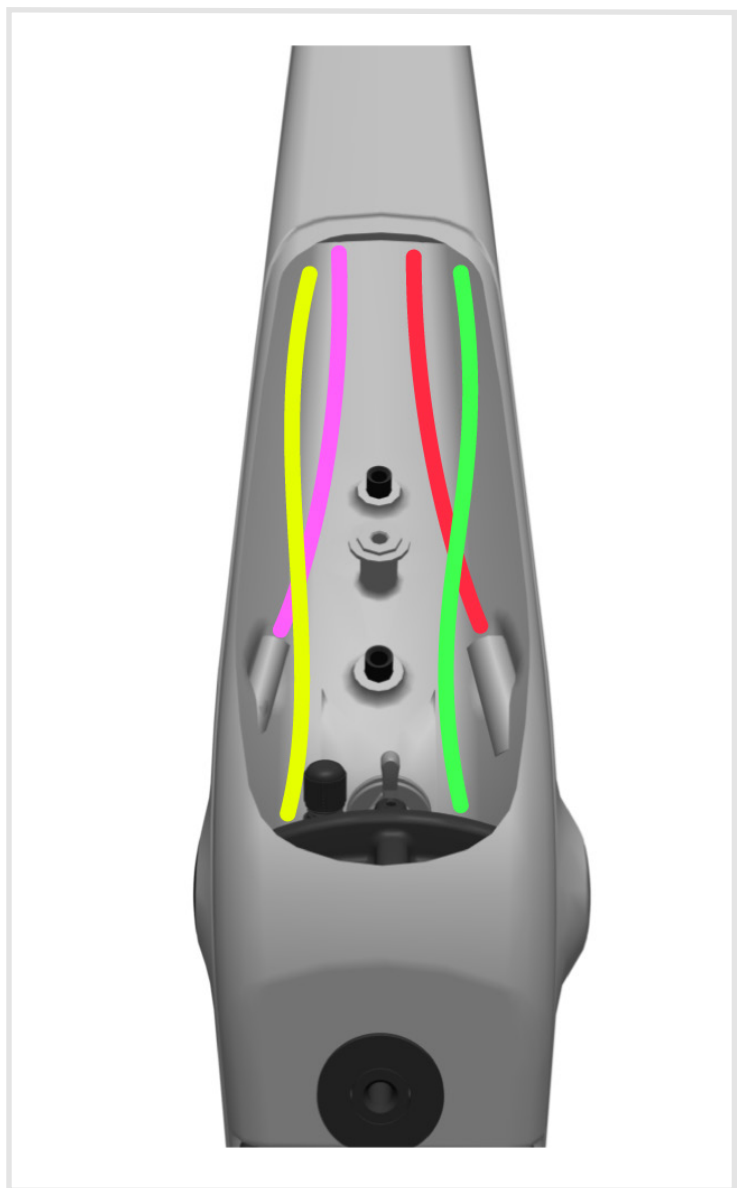
Orientation des câbles:

Tige de selle

Dérailleur arrière

Amortisseur Tracloc

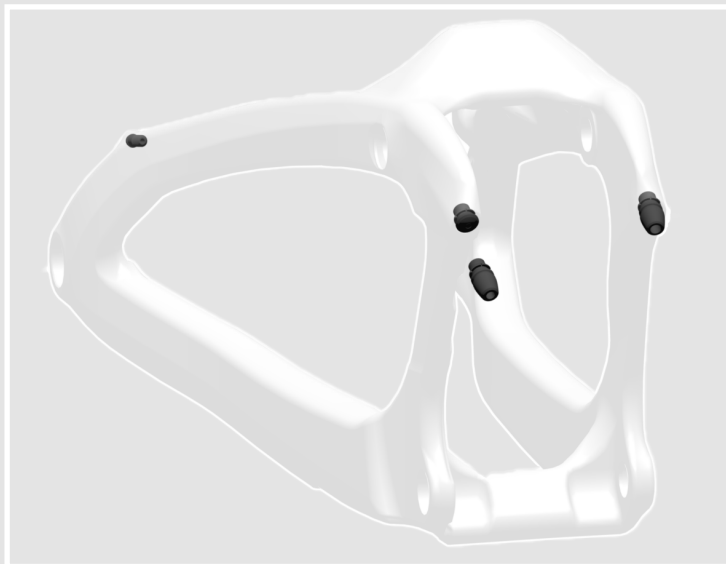
Frein arrière



Guides de câbles:

Le Linkin est en câblage interne donc seulement un kit de guides câble est nécessaire sur le bras oscillant.

291222 - BLD CABLEGUIDE LINKIN 22



Guides de câbles sur guidon.

290054 - SCO HANDLEBAR CABLEGUIDE KIT MTB IC 22

Guides de câbles:

Au bas du tube diagonal se trouve un couvercle qui permet l'accès au chemin de câbles et de l'amortisseur.

**291223 BLD - CABLE/SHOCK
DT COVER LINKIN 22**

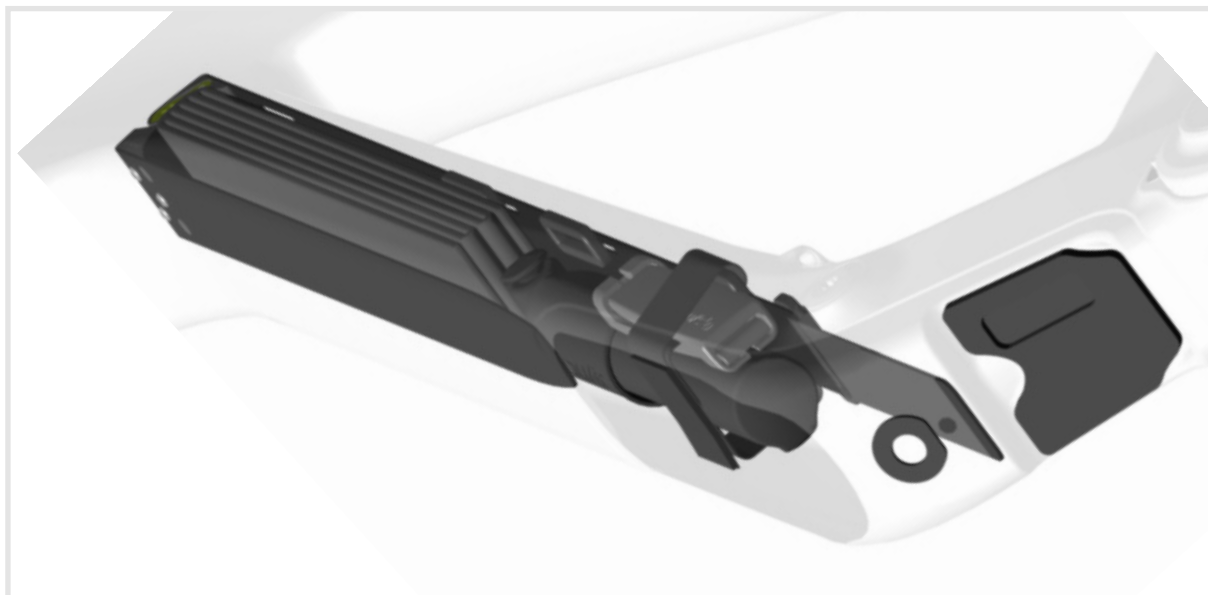


Porte Bidon:



Le Linkin permet seulement le montage d'un bidon sur le tube diagonal.

Rangements:



Le Linkin a une boîte de rangement dans le tube diagonal qui comprends une chambre à air une pompe et un set d'outils (seulement avec vélo complet).

297747 BLD SAVE THE DAY KIT 2.0

Amortisseur/Suspension/Pivots/Bras de suspension:

L'amortisseur est équipé du Tracloc système incluant la commande de tige de selle.

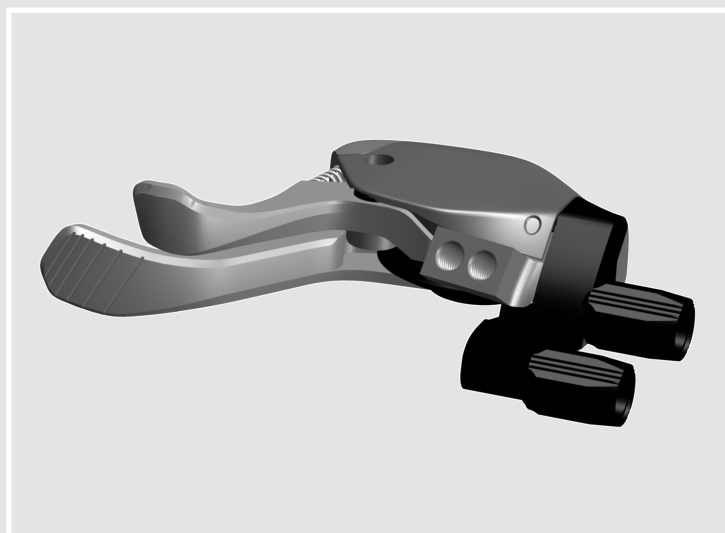
291219 - BLD TRACLOC LINKIN 22

L'amortisseur est un FOX standard avec un réglage moyen.

Les guides du bas d'amortisseur sont propre au Linkin, 17 X 8MM

292666 - BLD REAR SHOCK LINKIN FOX KSH 22

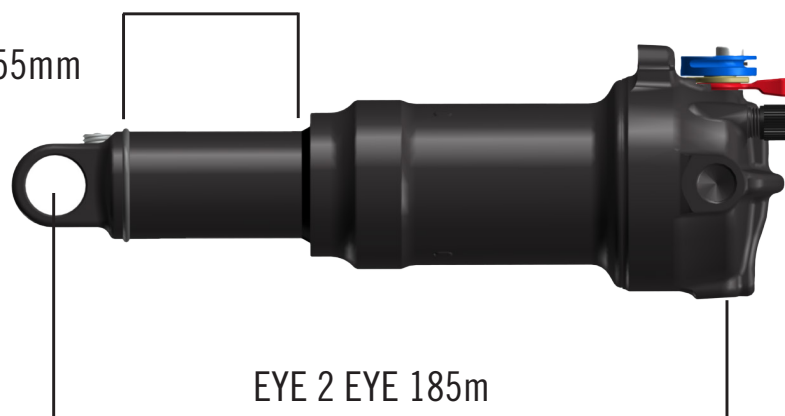
294418 - BLD SHOCK BUSH SET FOX LINKIN 22



RETIRER L'ANNEAU EN CAOUTCHOUC, À NE PAS UTILISER



STROKE 55mm



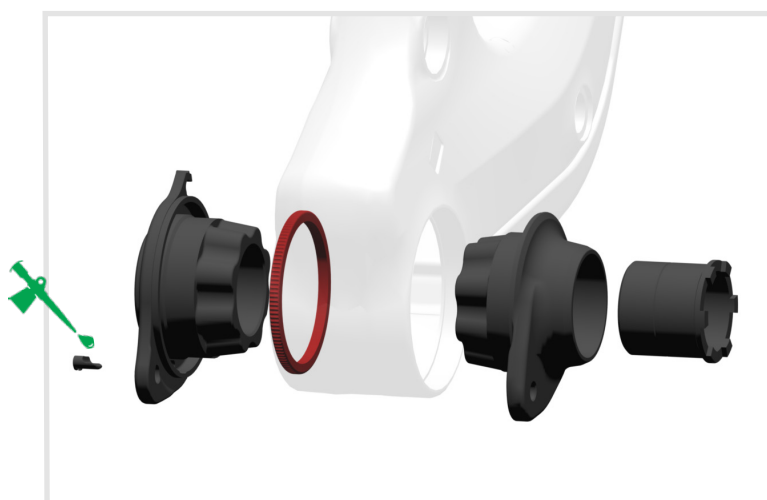
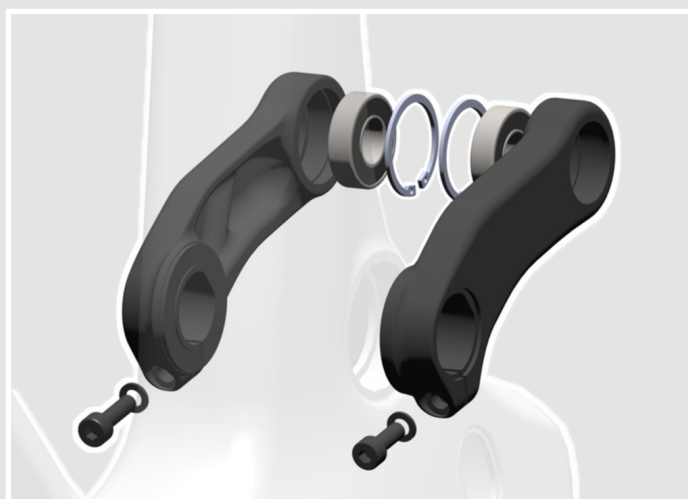
EYE 2 EYE 185m

Amortisseur/Suspension/Pivots/Bras de suspension:

Il y a trois sets de biellettes différents pour le Linkin.

Le set de biellettes du bras supérieur.

**291213 - BLD LINKAGE UPPER
LINKIN 22**



Le set de biellettes extérieur inférieur, qui est livré avec sa bague de pré-serrage, bien vérifié qu'elle soit graissée au montage.

**291286 - BLD LINKAGE LOWER
OUTER LINKIN 22**

Amortisseur/Suspension/Pivots/Bras de suspension:

Le set de biellettes intérieur inférieur avec deux possibilités de débattement 135 ou 150mm selon la version.

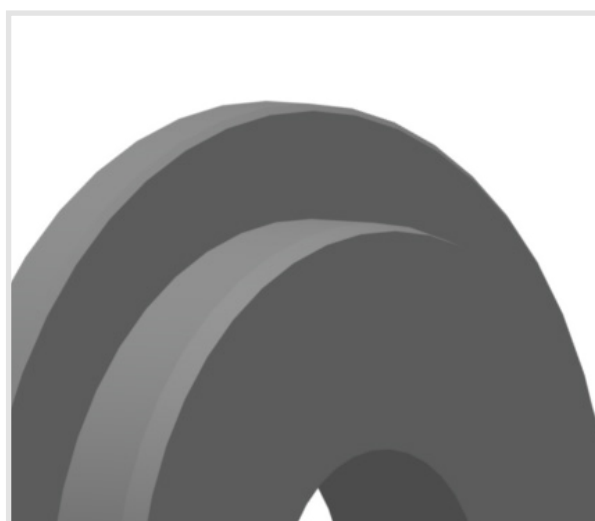
291287 - BLD LINKAGE INNER TRAVEL ADJ LINKIN 22

On trouve trois roulements de dimension différentes.

SEATSTAY/ UPPER LINKAGE X2- 22X10X6MM (9600)

CHAINSTAY / LOWER LINK - X2- 19X10X8MM (3800)

BB MAIN LINK X2-72X55X9MM (6811)



Pour l'installation des roulements principaux 72x55x9mm vous trouvez des adaptateurs compatible avec l'outil Parktool HHP-2 presse de jeu de direction.

292672 - BLD TOOL MAIN PIVOT PRESS LINKIN

291288 - BLD SWINGARM REP KIT LINKIN 22

291285 - BLD SHOCK MOUNT BOLT KIT LINKIN 22

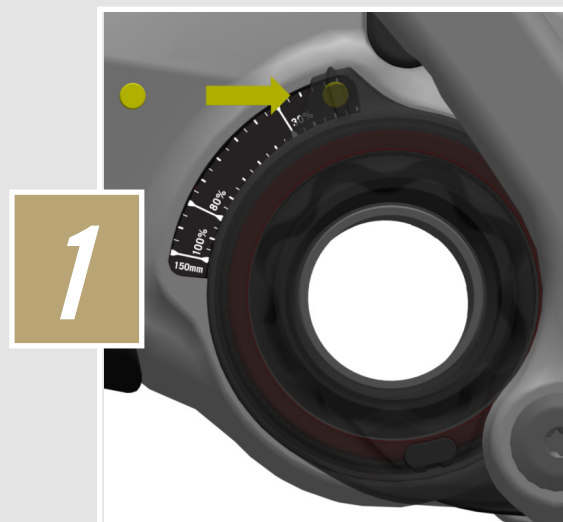
Sag:

Veillez bien utiliser le protocole standard Linkin pour le réglage du SAG, cidessous l'unique façon de procéder.

Pour procéder sans assistance au réglage vous devez utiliser l'aimant livré avec le vélo. Si celui-ci doit être remplacé vous le trouverez sous.

291218 BLD MAGNET SAG KIT LINKIN 22.

Ce kit inclut également le guide de réglage du SAG.



Vélo non chargé, glisser l'aimant sous la plaque de liaison de la biellette côté gauche.



Prenez place sur la selle cela déplacera l'aimant sur l'échelle du SAG.

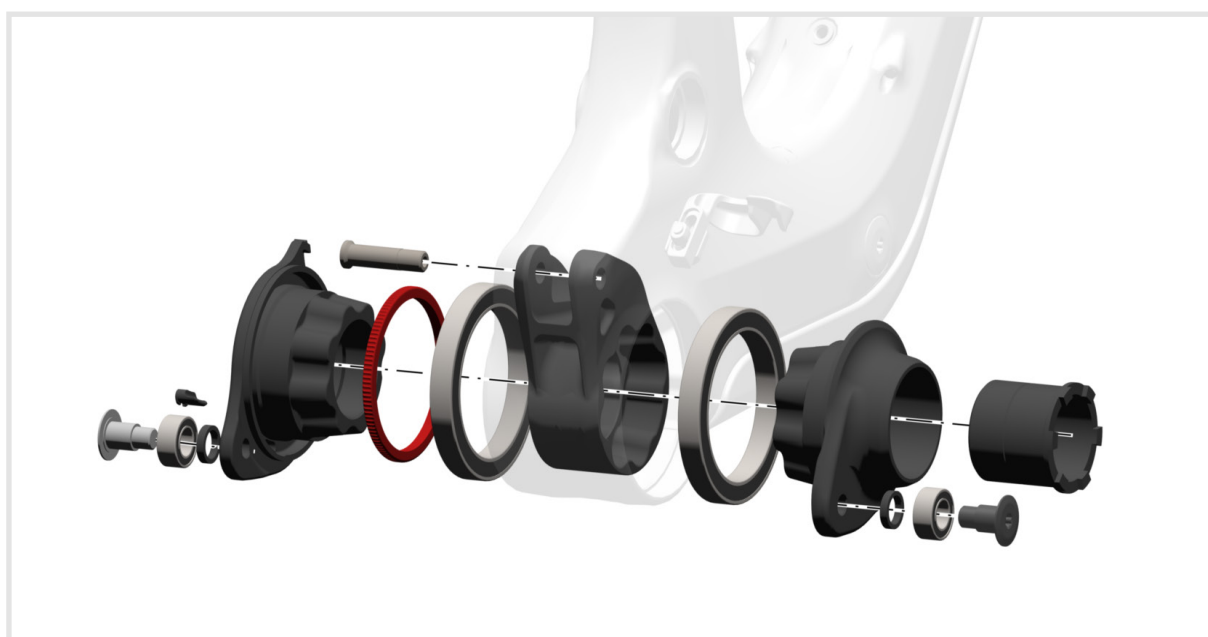
Sag:

Une fois que le cycliste est descendu du vélo le SAG peut être lu. Ajuster la pression en conséquence.

3

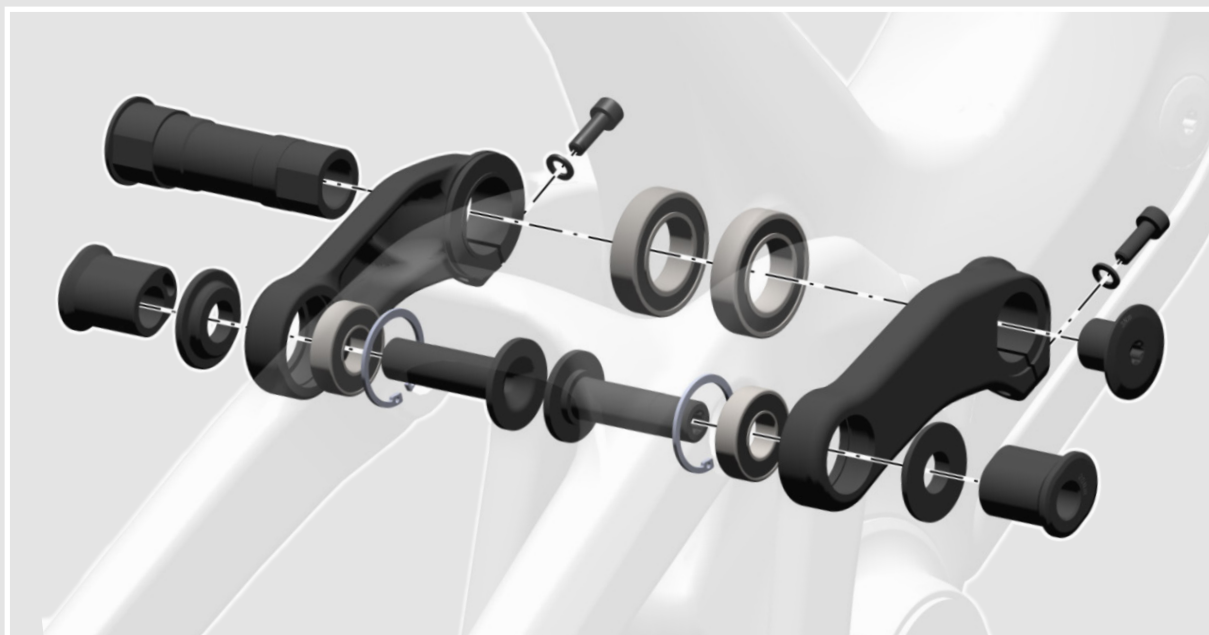


Vue du Système de suspension:



POINT DE PIVOT DU BOITIER DE PÉDALIER ET BRAS OSCILLANT

Vue du Système de suspension:

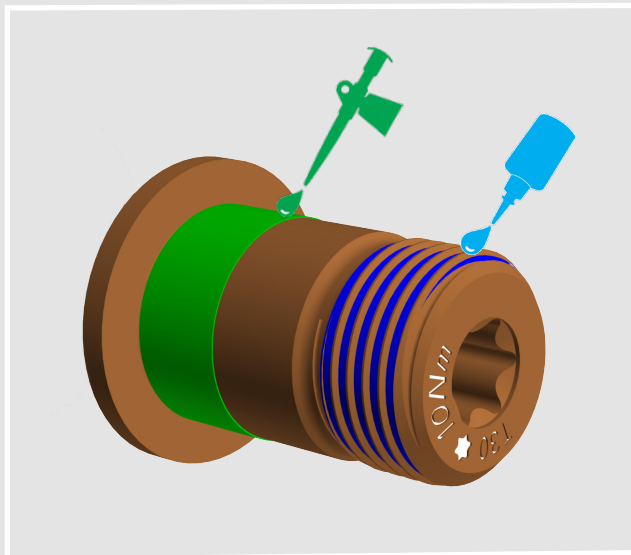


BIELLETTES SUPÉRIEURES DES HAUBANS

POINTS DE FIXATION D'AMORTISSEUR



Montage des vis



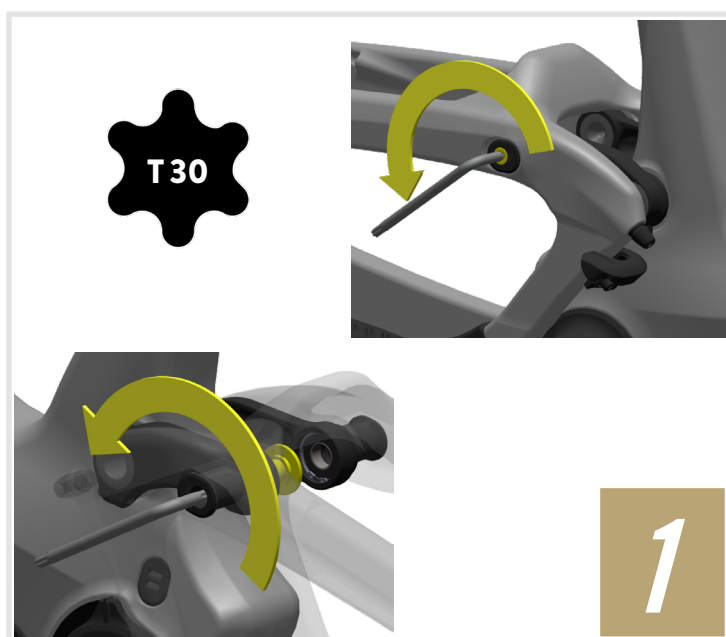
Dans les instructions suivantes veuillez vous conformer aux indications indiquées sur les vis pour ce qui est du serrage et d'utiliser du frein filet Loctite 242 et de la graisse selon les indications du manuel.

Géométrie Ajustement:

La géométrie du Linkin peut être ajustée selon l'orientation donnée à la cale de réglage située au haut des haubans.

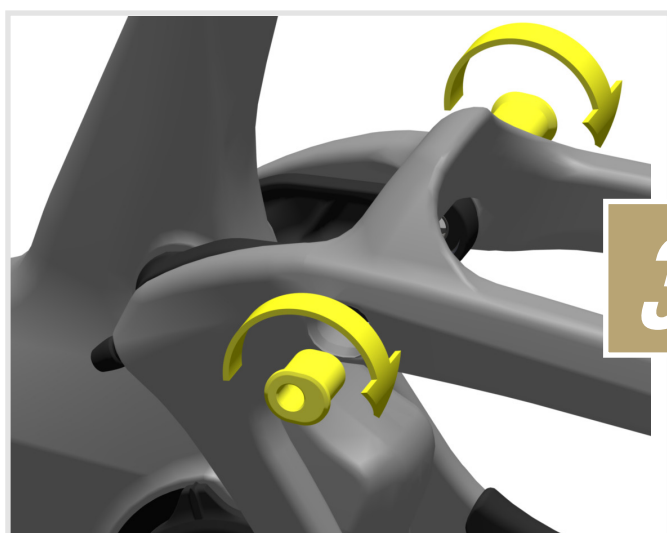
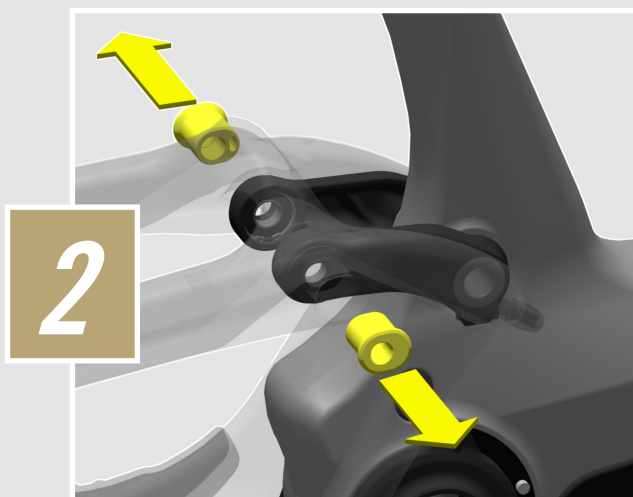
Ceci peut modifier la hauteur du boîtier de pédalier de 6.3mm et l'angle du tube de selle et de direction de 0.52°.

Desserrez et retirez les cales de la gauche à la droite du pivot supérieur des haubans.



Géométrie Ajustement:

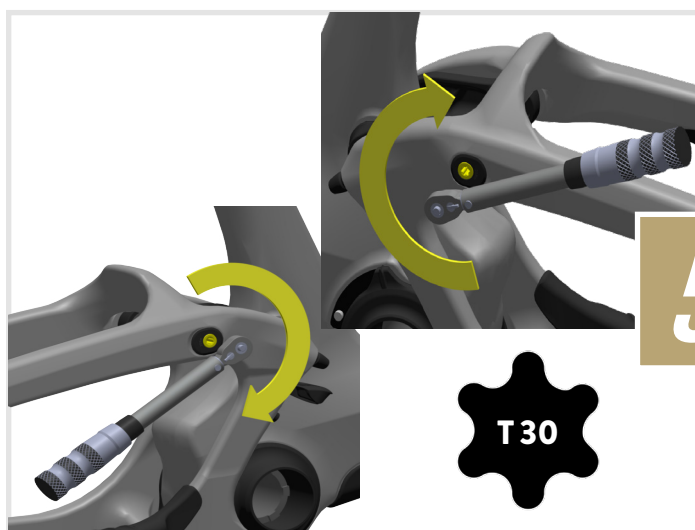
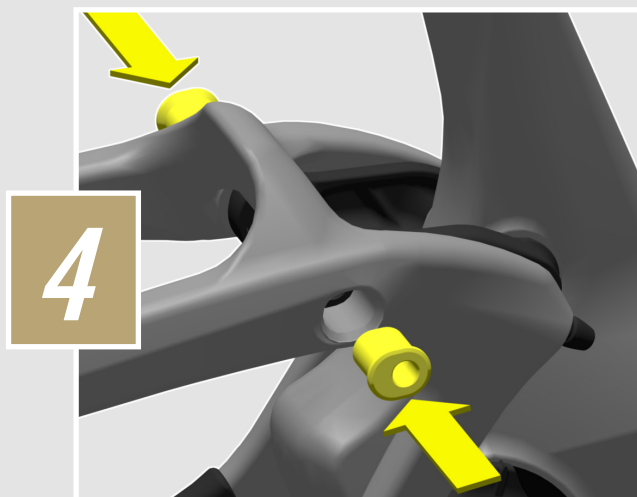
Une fois les vis desserrées retirez les cales de réglage, (laisser les écrous dans le cadre).



Retourner les cales de 180°

Géométrie Ajustement:

Placer les deux cales en place.



Resserrez les deux vis au couple de 20Nm.



Garantie sur les vélos Bold

Garantie du fabricant

Lors de l'achat d'un vélo neuf Bold auprès d'un revendeur Bold agréé, SCOTT Sports SA accorde une garantie du fabricant sous réserve des dispositions suivantes.

Conditions

La garantie du fabricant est accordée uniquement pour le premier achat d'un vélo Bold effectué auprès d'un revendeur Bold agréé.

Durée

La garantie du fabricant est accordée à compter de la date d'achat pour une période de cinq ans sur les cadres et les parties arrière de vélos. La période de garantie est réduite à trois ans si le vélo Bold n'est pas entretenu au moins une fois par an par un revendeur Bold agréé. Les services de maintenance doivent être effectués conformément aux instructions de maintenance du manuel de Bold et doivent être confirmés par le tampon et la signature du revendeur Bold agréé.

Pour les cadres et les parties arrière des modèles de vélos de catégorie 5, la durée de la garantie du fabricant est limitée à deux ans.

Si un défaut sur le vélo Bold est corrigé dans le cadre d'une garantie du fabricant ou d'un recours à la garantie, la durée de la garantie du fabricant n'est pas prolongée. La garantie du fabricant prend fin lorsque l'acheteur transfère la propriété du vélo Bold à une tierce personne.

Responsabilité

La garantie du fabricant est fournie par SCOTT Sports SA, Route du Crochet 11, 1762 Givisiez, Suisse. L'acheteur doit inspecter le vélo Bold immédiatement après l'achat et informer sans délai par écrit son revendeur Bold agréé de tout défaut évident. Les vices cachés doivent être signalés immédiatement après avoir été découverts. En cas de recours à la garantie, le vélo Bold doit être remis à un revendeur Bold agréé. Ce dernier prendra contact avec Bold pour remédier au défaut. La demande d'un recours à la garantie nécessite impérativement la présentation de la preuve d'achat originale ainsi que la preuve du service de maintenance dans le manuel Bold .

Prestation de Bold en cas de recours à la garantie

En cas de recours à la garantie, Bold réparera le défaut à sa seule discrétion ou remplacera le produit défectueux par un produit de qualité similaire, pour lequel il pourrait y avoir des différences en matière de couleur et de modèle. Si la réparation ou le remplacement du produit n'est pas possible, un remboursement du prix d'achat sera effectué en tenant compte du degré d'utilisation. Bold a le droit d'engager des tiers pour remédier au défaut

Limitations

La garantie du fabricant s'applique exclusivement aux cadres, bras oscillants et fourches rigides des vélos Bold. Les pièces détachées de vélos sont exclues de la présente garantie du fabricant.

La garantie du fabricant ne s'applique pas à l'usure normale, aux dommages causés par des accidents ou d'autres forces excessives sur le vélo Bold, à la corrosion, à un mauvais entretien, à l'assemblage incorrect et à l'assemblage de composants ou d'accessoires inadaptés ainsi qu'aux défauts esthétiques, par exemple dans le vernis.

La garantie du fabricant ne s'applique pas aux vélos Bold qui ont été utilisés dans un magasin de location.

Divers

Les présentes dispositions de garantie du fabricant s'appliquent à tous les vélos Bold à compter du modèle de l'année 2022.

Les droits de garantie statutaires de l'acheteur et les garanties des fabricants de composants (Shimano, SRAM, etc.) ne sont pas affectés par la présente garantie du fabricant.

Le territoire de compétence pour tous les litiges liés à la présente garantie du fabricant est Fribourg, Suisse. La présente garantie du fabricant est soumise au droit suisse, à l'exclusion de toute législation faisant référence au droit étranger.

bold

C Y C L E S

All rights reserved ©2023 SCOTT Sports SA



ILLUSTRATIONS

Background: Designed by starline / Freepik



The information contained in this techbook is in various languages but only the English version will be relevant in case of conflict.

Although SCOTT Sports SA has published all information contained in this techbook after careful examination, SCOTT Sports SA assumes no liability for being up-to-date, correct, reliable or complete. SCOTT Sports SA reserves the right to change the content of this techbook, particularly colors, materials and specifications, at any time without prior notice. Any liability shall be exempted.

Products shown may not be available in all regions, please check with your local SCOTT retailer for availability.



BOLD CYCLES
SCOTT SPORTS SA
Route du Crochet 11
1762 Givisiez
Switzerland
www.scott-sports.com

Authorized Representative: Beat Zaugg, Pascal Ducrot