



**LINKIN 135/150 MANUALE**

***bold***  
CYCLES

## Dati tecnici:



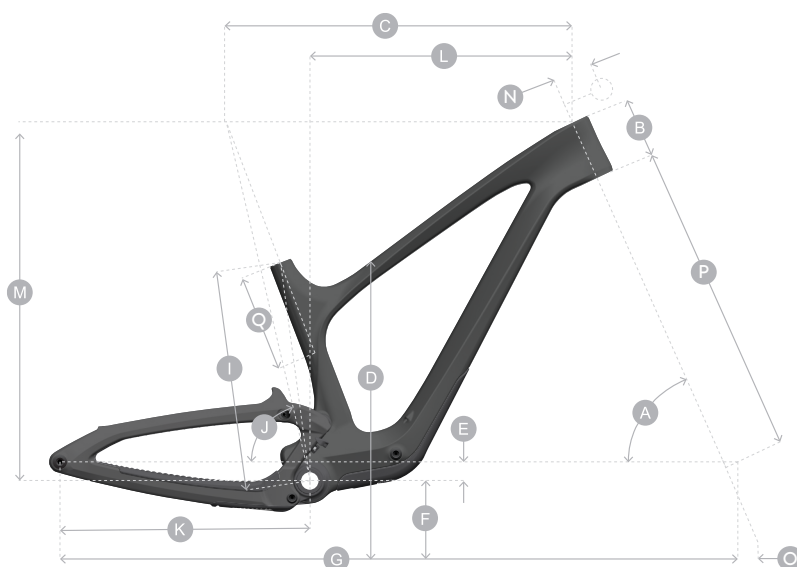
Per l'installazione completa, si prega di portare la moto solo da un rivenditore autorizzato Bold per l'assistenza.



Le dimensioni degli pneumatici spesso variano da costruttore a costruttore. Quando si sostituisce il pneumatico posteriore, assicurarsi sempre che vi sia lo spazio adeguato tra pneumatico, telaio, leveraggio e carro.

<b>Reggisella:</b>	34.9mm
<b>Morsetto Reggisella:</b>	38.2mm
<b>Escursione:</b>	135mm / 150mm Linkage Specific
<b>Lunghezza Ammortizzatore:</b>	185mm
<b>Corsa stelo ammortizzatore:</b>	55mm
<b>Hardware M/Telaio:</b>	IGUS
<b>Hardware Leveraggio:</b>	17 x 8mm
<b>Alloggiamento BB:</b>	92x41mm
<b>Corona Max:</b>	36 Tooth
<b>Linea Catena:</b>	55mm
<b>Larghezza massima del pneumatico:</b>	2.6 Inches

## Geometria:



## Linkin 135

	Low-Slack High-Steep	Low-Slack High-Steep	Low-Slack High-Steep	Low-Slack High-Steep
	Sm	Med	Lg	X/Lg
A HEAD TUBE ANGLE	64.4 / 65.8	64.4 / 65.8	64.4 / 65.8	64.4 / 65.8
B HEAD TUBE LENGTH	90.0	105.0	120.0	135.0
C HORIZONTAL TOP TUBE	546.2	597.0	628.4	661.5
D SUPPORT HEIGHT	675.0	707.0	733.0	760.0
E BOTTOM BRACKET OFFSET	41 / 33	41 / 33	41 / 33	41 / 33
F BOTTOM BRACKET HEIGHT	334 / 342	334 / 342	334 / 342	334 / 342
G WHEELBASE	1171.0	1213.0	1249.0	1286.0
I BOTTOM BRACKET CENTRE TOP TUBE	365.0	395.0	425.0	455.0
J SEAT TUBE ANGLE	78.7	77.7	77.7	77.7
K CHAINSTAY LENGTH	434.1	434.1	434.1	434.1
L REACH	425.0	460.0	490.0	520.0
M STACK	602.0	616.0	629.0	642.0
N STEM LENGTH	50.0	50.0	50.0	50.0
O TRAIL	130.6/120	130.7/120.2	130.8/120.4	130.9/120.5
P FORK LENGTH	551.0	551.0	551.0	551.0
CRANK LENGTH	170.0	170.0	170.0	170.0
FORK OFFSET	44.0	44.0	44.0	44.0

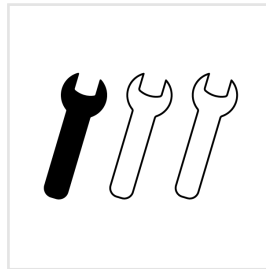
## Linkin 150

	Low-Slack High-Steep	Low-Slack High-Steep	Low-Slack High-Steep	Low-Slack High-Steep
	Sm	Med	Lg	X/Lg
A HEAD TUBE ANGLE	64.2/65.6	64.2/65.6	64.2/65.6	64.2/65.6
B HEAD TUBE LENGTH	90.0	105.0	120.0	135.0
C HORIZONTAL TOP TUBE	546.8	595.9	629.0	662.1
D SUPPORT HEIGHT	683.0	715.0	740.0	766.0
E BOTTOM BRACKET OFFSET	35 / 27	35 / 27	35 / 27	35 / 27
F BOTTOM BRACKET HEIGHT	683	715	740	766
G WHEELBASE	1175.0	1216.0	1253.0	1289.0
I BOTTOM BRACKET CENTRE TOP TUBE	305.0	395.0	425.0	455.0
J SEAT TUBE ANGLE	78.4	77.4	77.4	77.4
K CHAINSTAY LENGTH	434.0	434.0	434.0	434.0
L REACH	425.0	460.0	490.0	520.0
M STACK	604.0	617.0	631.0	644.0
N STEM LENGTH	50.0	50.0	50.0	50.0
O TRAIL	132.5/121.9	132.6/122.1	132.6/122.2	132.7/122.3
P FORK LENGTH	561.0	561.0	561.0	561.0
CRANK LENGTH	170.0	170.0	170.0	170.0
FORK OFFSET	44.0	44.0	44.0	44.0

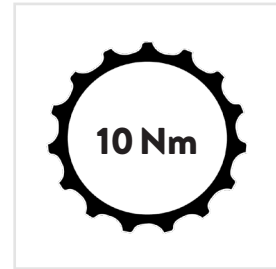
# SI PREGA DI PRENDERE NOTA DELLE SEGUENTI ICONE IN TUTTO IL MANUALE PER UNA PRATICA SICURA.



ANTI SEIZE MEDIO



DIFFICOLTA DEL COMPITO



QUANTITA DI COPPIA



CON GRASSO



SENZA GRASSO



GRASSO AL CARBONIO



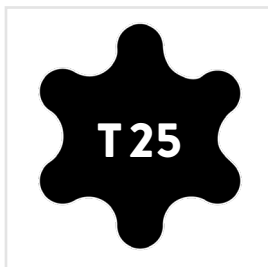
FRENA FILETTI MEDIO



LOCTITE FISSA MEDIO



DIMENSIONE DELL'UTENSILE HEX



DIMENSIONE DELL'UTENSILE TORZ



CONTROLLO DELLA COPPIA

## Forcellino e perni:

La Linkin ha solo un forcellino disponibile, lo SRAM UDH, disponibile presso Sram e Scott. Il forcellino UDH ha un filetto inferso e va serrato a 25Nm.

Non applicare grasso nell'assemblaggio.

**286000 - SCO DROPOUT  
SRAM UDH 21**



Filetto Inferso



Il nuovo assale posteriore è specifico per il Linkin e contiene un attrezzo "plug in" con chiave esagonale T30/T25 e M6:

La coppia di serraggio è 10Nm.

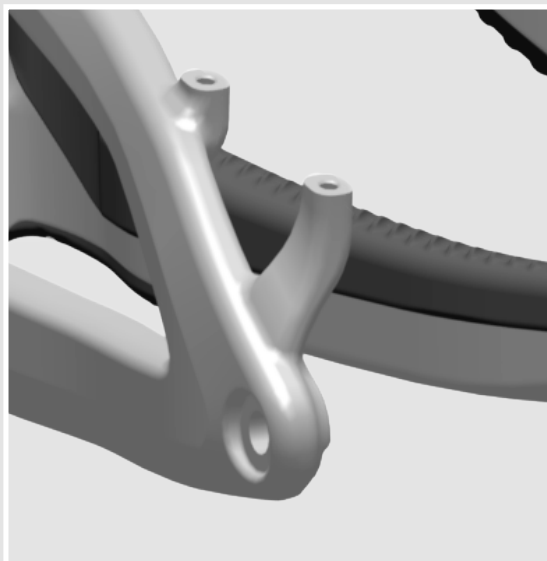
**290016 - SCO AXLE RWS REAR  
148X12 SPARK PLUG 22**



## Freno Posteriore:

---

L'adattatore del freno posteriore è un normale post mount, senza adattatore si monta un disco da 180mm.



## Guidacatena e protezioni:

---



Il guidacatena della Linkin accetta corone fino a 36T:

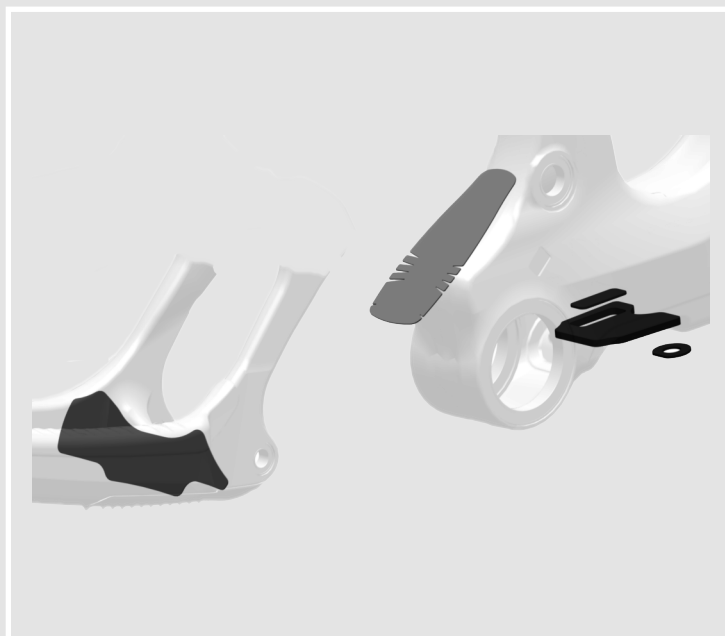
**291214 - BLD CHAINGUIDE LINKIN 22**

## Guidacatena e protezioni:

---

Ci sono due kit protezioni disponibili.

**291221 - BLD PROTECTION  
FILM LINKIN 22**



Kit Carro:

**291215 - BLD C-STAY S-STAY  
PROTECTOR LINKIN 22**

## Inserimento massimo reggisella:

---

Si consiglia di rispettare l'inserimento massimo del reggisella per non danneggiare il telaio, questo valore varia a seconda della taglia telaio.

Non bisogna eccedere questo valore:

**Small - 272mm**

**Medium - 302mm**

**Large - 332mm**

**X-Large - 362mm**



## Reggisella telescopico:

---

La Linkin usa un reggisella da 34,9mm, sono disponibili due kit di revisione:

### **292669- BLD SEATPOST-SERV AIR CART SYNC 34.9**

Artuccia aria in taglia 150mm/170/200mm.

### **292670 - BLD SEATPOST-SERV.SEAL KIT SYNC 34.9**

Include boccole superiori e inferiori, paraolio, molla, cover, pin in ottone e 50ml di lubrificante.

## Serie sterzo:

È importante installare la serie sterzo correttamente, secondo il setup desiderato. Ci sono due tipi di calotte serie sterzo.

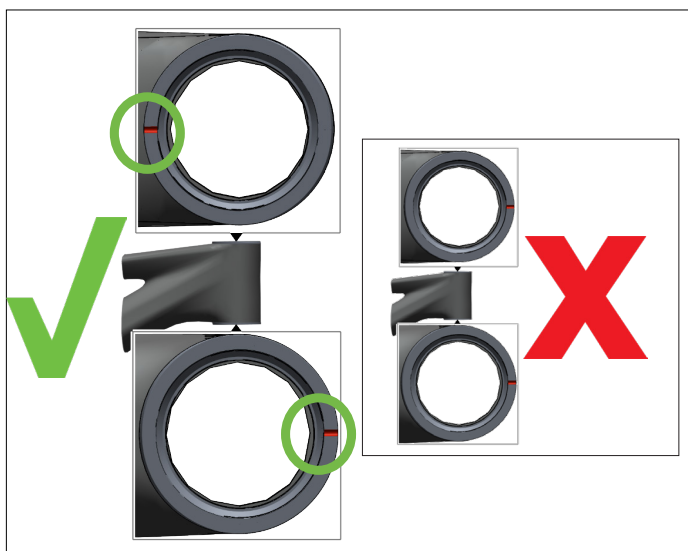
0° e 0.6° (64° e 65°). Possono essere identificate dalla scritta impressa sul lato interno della calotta.

Sono disponibili due ricambi per serie sterzo:

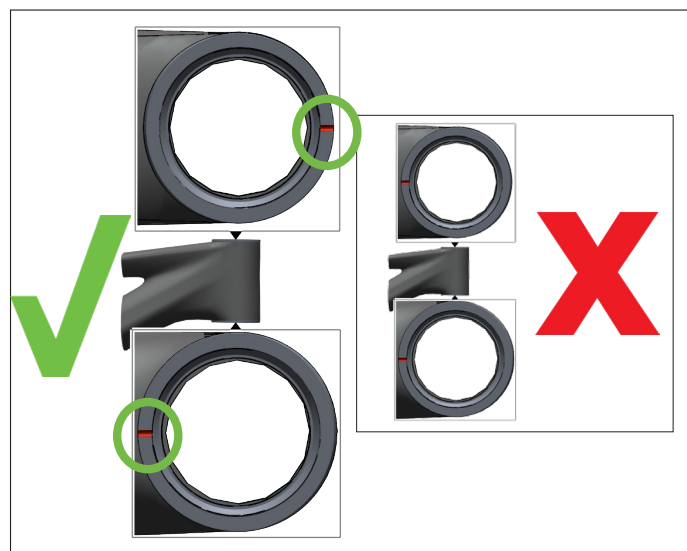
**288251 SYN HEADSET ZS56/28.6-ZS56/40 MTB**  
**290060 SCO HEADSET CUP KIT SPARK 22**



Non utilizzare uno strumento di rimozione della serie sterzo standard per rimuovere le calotte.



Più aperto



Più verticale

## Serie sterzo:

---

Gli spessori e la cover dell'attacco manubrio sono inclusi in un unico kit.

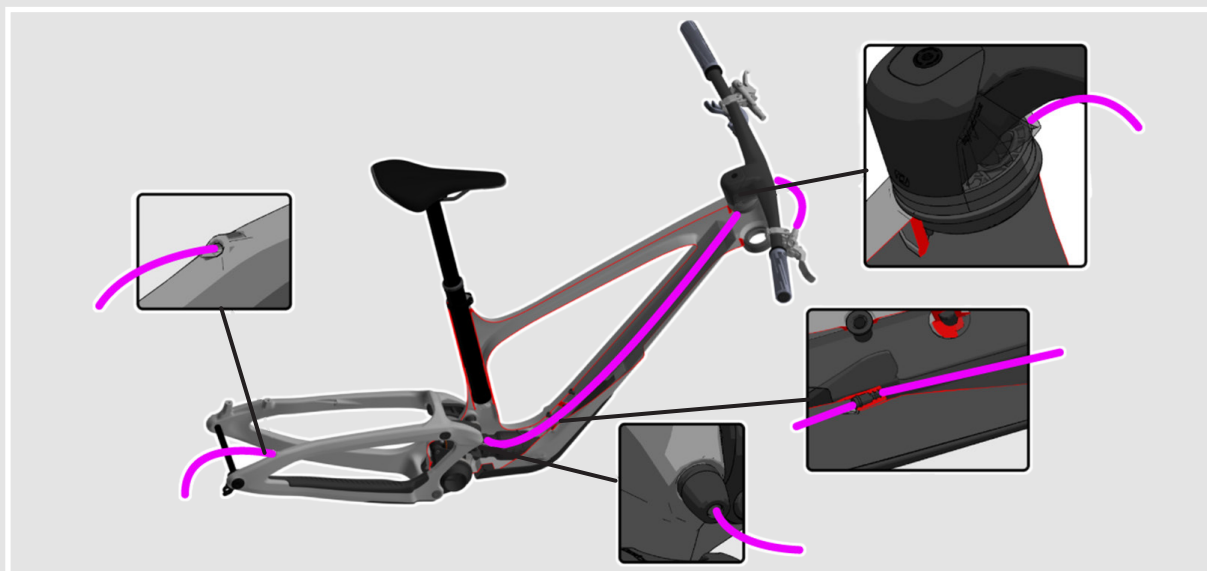
Il kit spessori per tutte le Linkin conviene 2 x 5mm / 2 x 10mm / cono superiore e la cover attacco.

**292667 BLD - STEM SPACER  
KIT LINKIN 22**

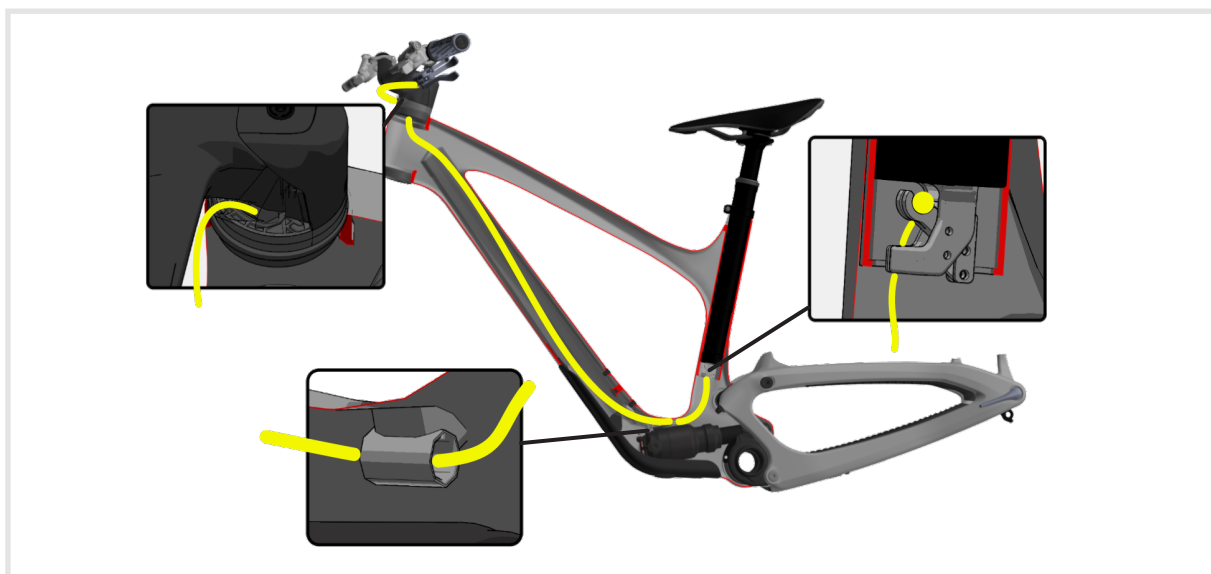
**297522 SCO STEM SPACER/  
TOP CAP GENIUS 23**



## Passaggio cavi:



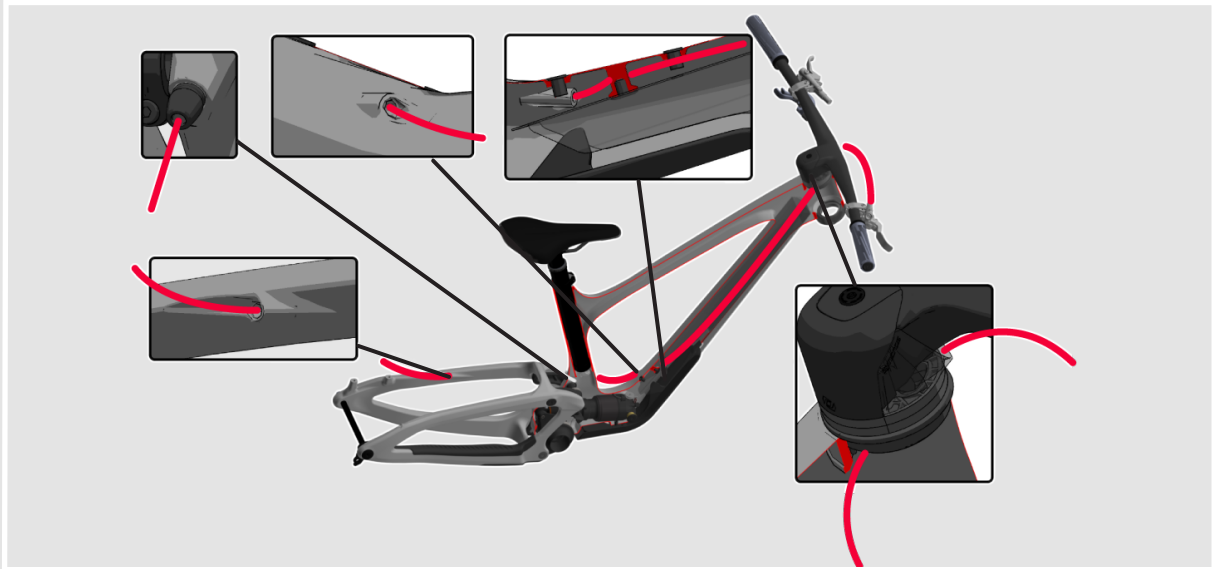
Cambio



Reggisella Telescopico

## Passaggio cavi:

---



Freno posteriore



Cavo Tracloc

## Passaggio cavi:

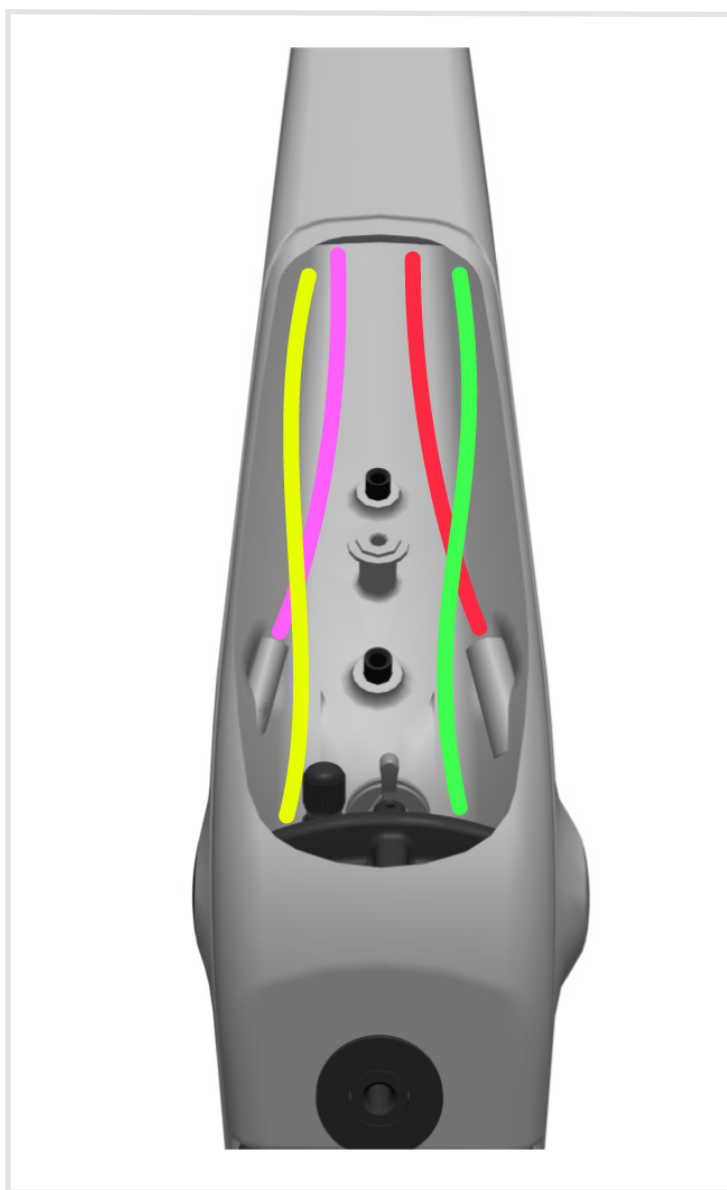
---

Reggisella

Cambio

Tracloc

Freno post

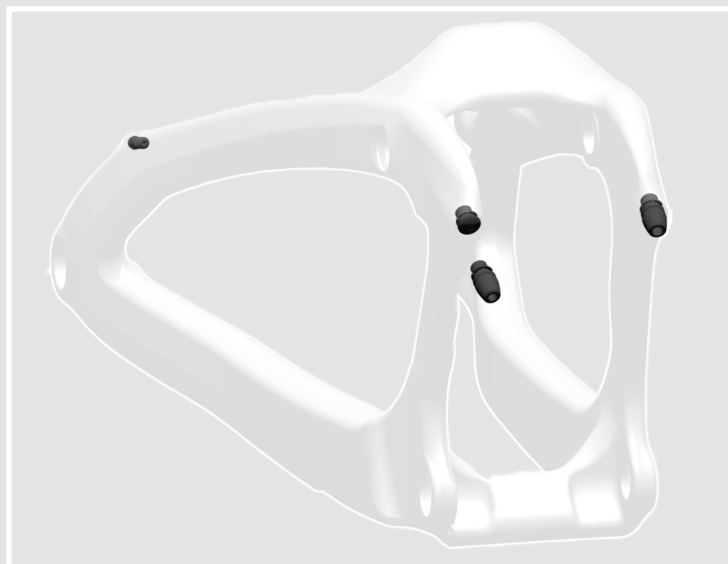


## Passacavi:

---

La linkin ha il passaggio cavi interno, quindi è necessario un solo kit passacavi per il carro.

**291222 - BLD CABLEGUIDE LINKIN 22**



I passacavi per manubrio.

**290054 - SCO HANDLEBAR CABLEGUIDE KIT MTB IC 22**

## Passacavi:

---

È disponibile una cover per il tubo orizzontale, questo nasconde l'accesso all'ammortizzatore e ai cavi.

**291223 BLD - CABLE/SHOCK  
DT COVER LINKIN 22**



## Portaborraccia:

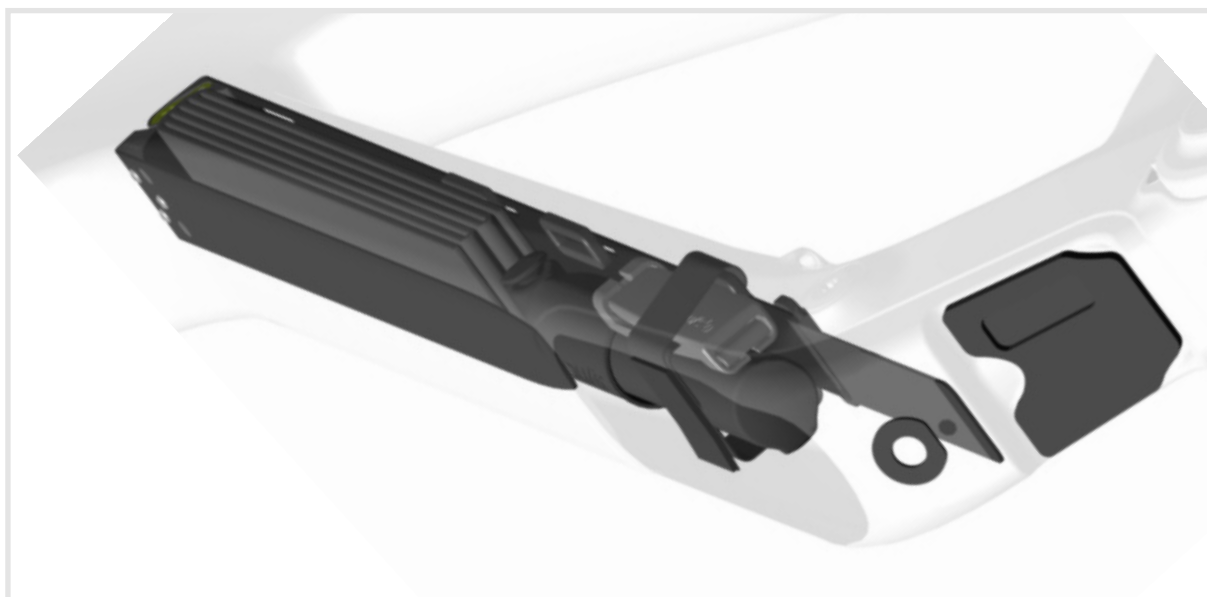
---



La Linkin accetta solo un portaborraccia sul tubo obliquo.

## Portaoggetti:

---



La linkin ha un portaoggetti nel tubo obliquo. Questo include camera d'aria, pompa e multitool (solo su bici complete).

**297747 BLD SAVE THE DAY KIT 2.0**

## Sospensioni/Snodi/Bielle:

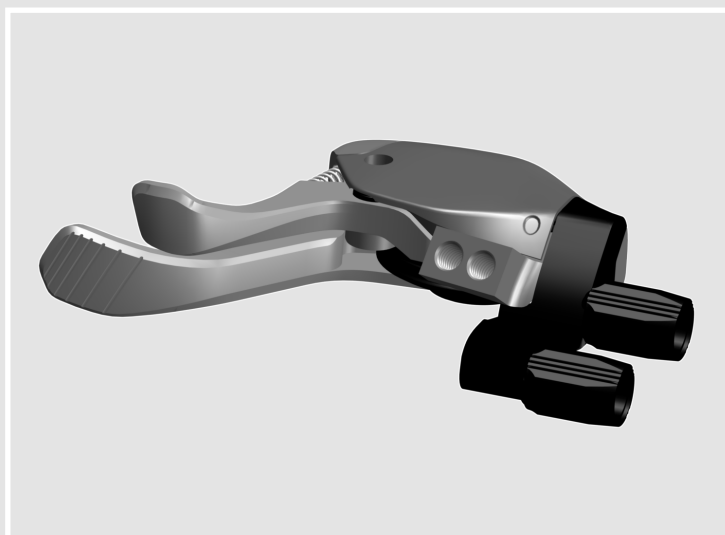
L'ammortizzatore è dotato di sistema tracloc, questo può includere anche il comando del telescopico.

### 291219 - BLD TRACLOC LINKIN 22

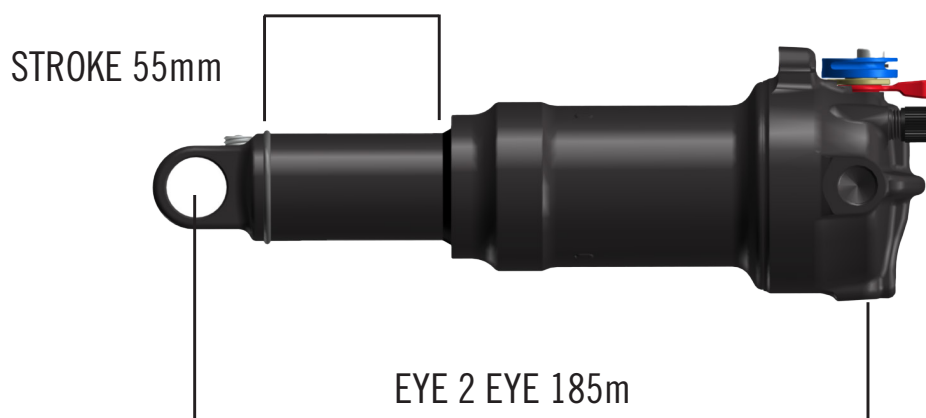
L'ammortizzatore è un componente Fox Standard con un tuning medio. Le bocche dell'ammortizzatore sono dedicate per la Linkin:  
**17 X 8MM**

### 292666 - BLD REAR SHOCK LINKIN FOX KSH 22

### 294418 - BLD SHOCK BUSH SET FOX LINKIN 22



RIMUOVERE LA GOMMA SAG, NON UTILIZZABILE

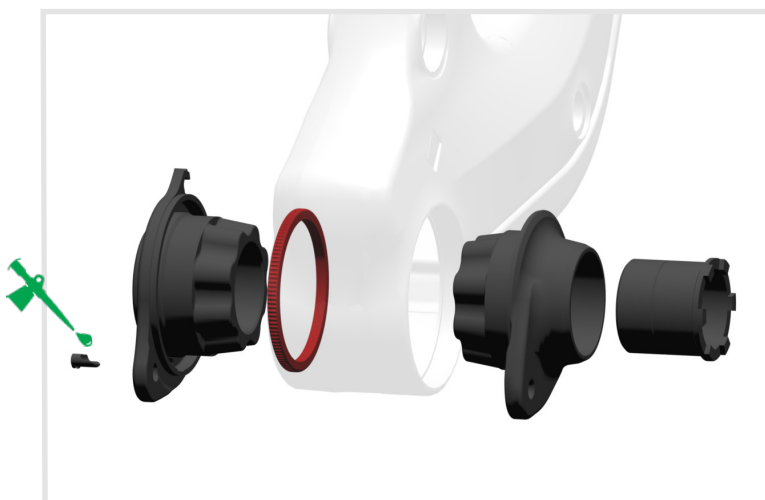
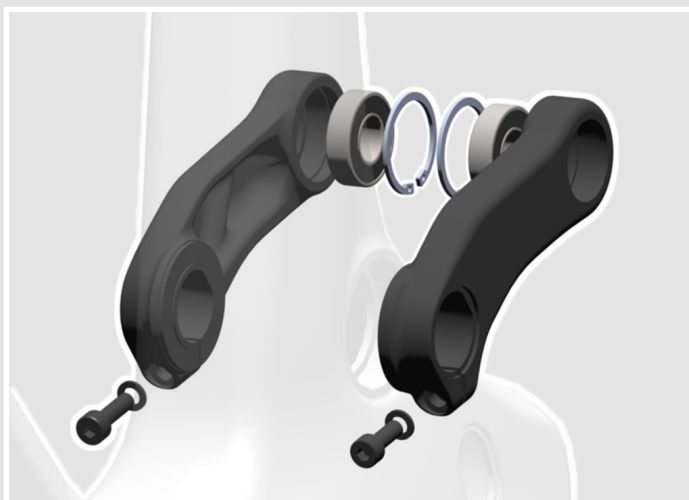


## Sospensioni/Snodi/Bielle:

Ci sono tre linkage per la Linkin.

Il kit linkage superiore:

**291213 - BLD LINKAGE UPPER LINKIN 22**



Il link inferiore (esterno). Ogni link esterno è fornito con una ghiera di precarico, assicurarsi che il filetto sia ingrassato.

**291286 - BLD LINKAGE LOWER OUTER LINKIN 22**

## Sospensioni/Snodi/Bielle:

The inner lower linkage, can be changed to alter the travel, between 135mm and 150mm.

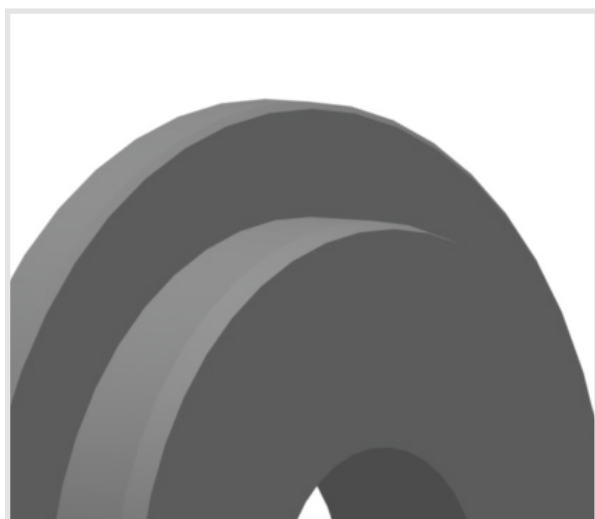
### **291287 - BLD LINKAGE INNER TRAVEL ADJ LINKIN 22**

The bearings will be three different types.

### **SEATSTAY/ UPPER LINKAGE X2- 22X10X6MM (9600)**

### **CHAINSTAY / LOWER LINK - X2- 19X10X8MM (3800)**

### **BB MAIN LINK X2 – 72X55X9MM (6811)**



Per aiutare l'installazione dei cuscinetti inferiori 72x55x9mm (6811) è disponibile un attrezzo compatibile con la pressa Park Tool HHP-2.

### **292672 - BLD TOOL MAIN PIVOT PRESS LINKIN**

### **291288 - BLD SWINGARM REP KIT LINKIN 22**

### **291285 - BLD SHOCK MOUNT BOLT KIT LINKIN 22**

## Sag:

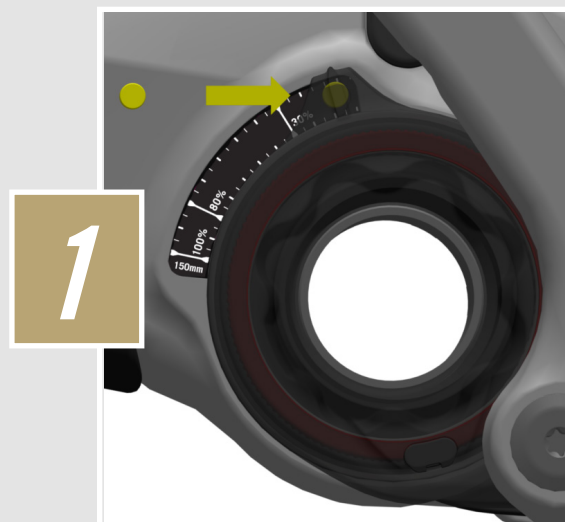
Utilizzare questo metodo per determinare il SAG. Per determinare il SAG senza assistenza è necessario il magnete che è fornito con la bici.

Se fosse necessario il icambio, si può utilizzare il seguente:

### **291218 BLD MAGNET SAG KIT LINKIN 22.**

Questo kit include anche la scala graduata.

Con la bici scarica, far scorrere il magnete fin sotto la placca del linkage sul lato sinistro.



Sedersi poi sulla bici in modo che la placca sposti il magnete.

## Sag:

---

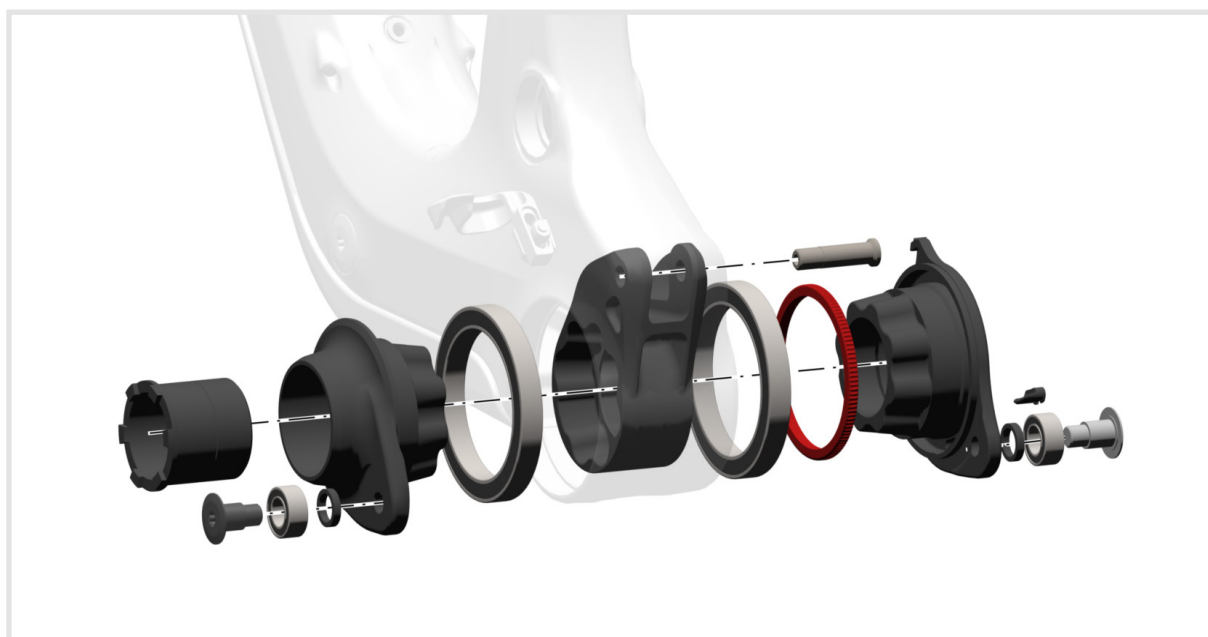
Una volta sceso dalla bici è possibile verificare il valore di SAG. Regolare la pressione dell'ammortizzatore se necessario.

3



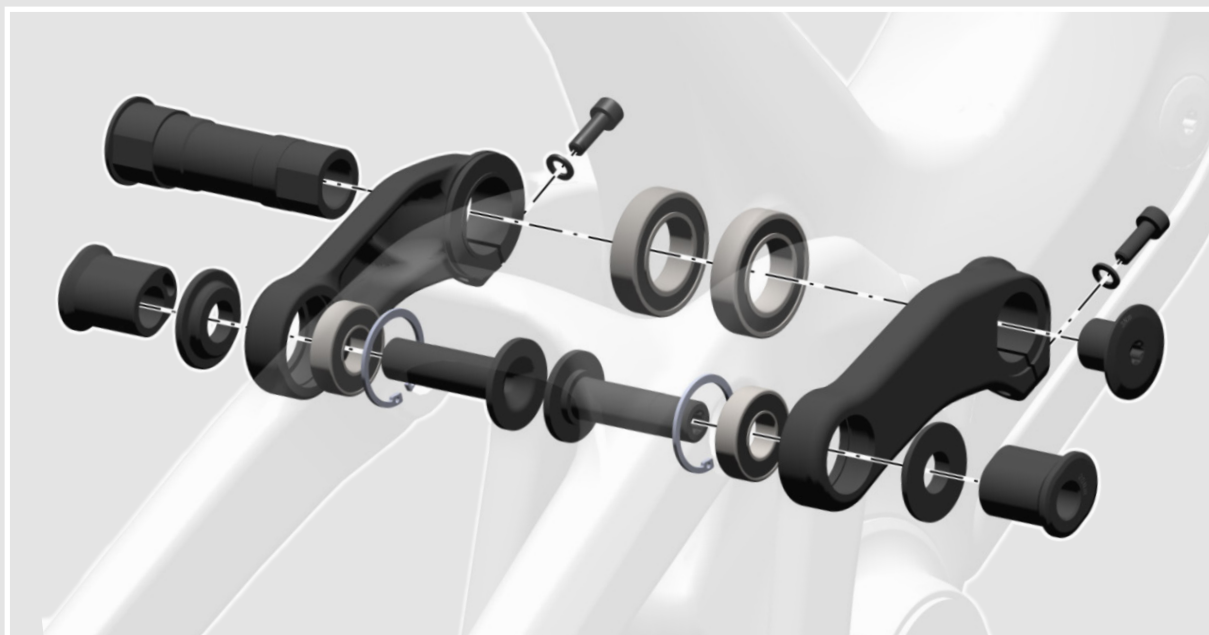
## Panoramica Sospensione:

---



ASSE PRINCIPALE MOVIMENTO CENTRALE

## Panoramica Sospensione:

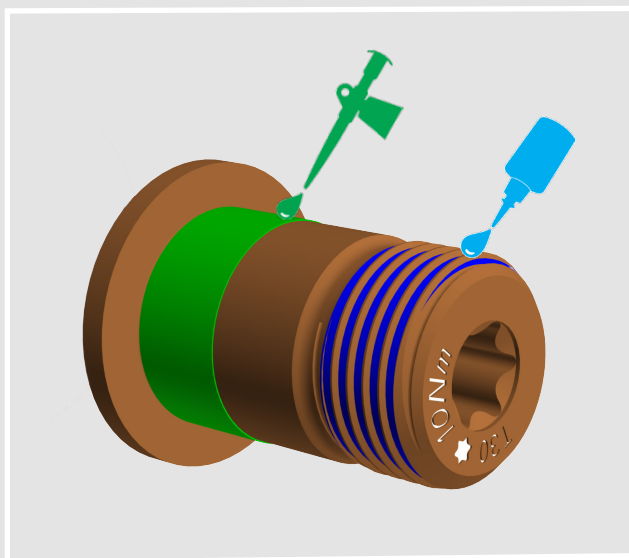


LINKAGE SUPERIORE



FISSAGGIO AMMORTIZZATORE

## Assemblaggio Viti:



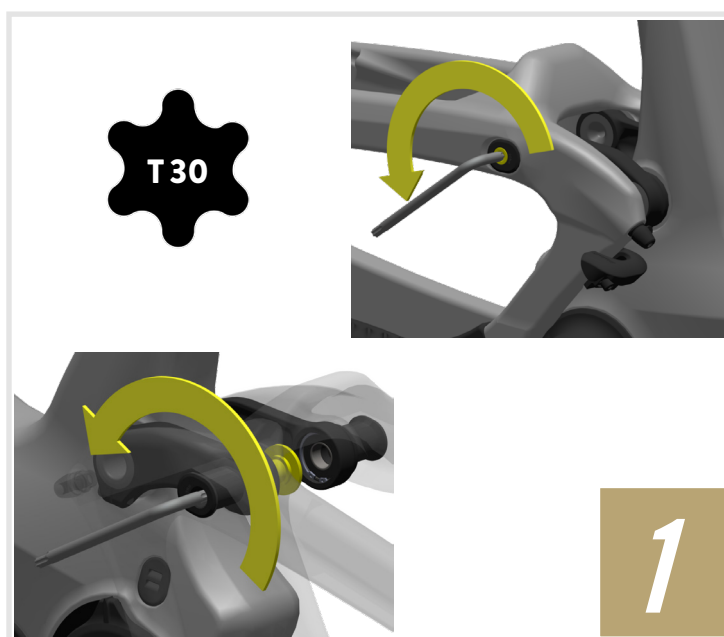
Osservare la coppia massima indicata su ciascuna vite, applicare frenafili 242 e grasso sulle aree indicate salvo diversa indicazione.

## Geo Chip:

La geometria della Linkin può essere regolata variando la lunghezza dei foderi alti del carro ruotando il geo chip posizionato nella parte alta dei foderi.

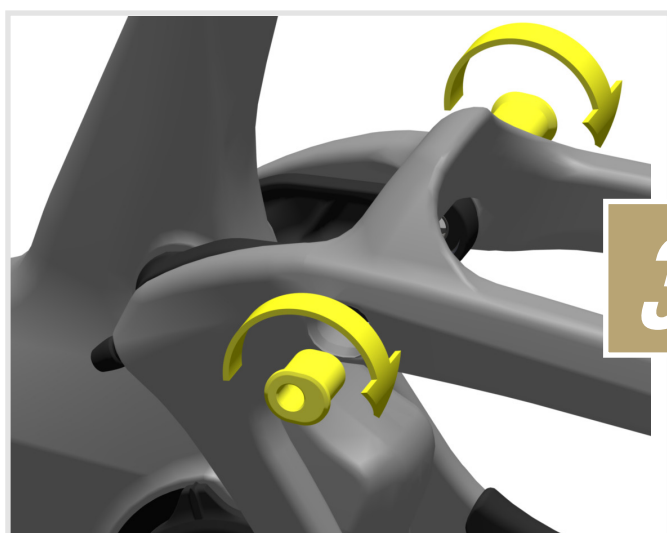
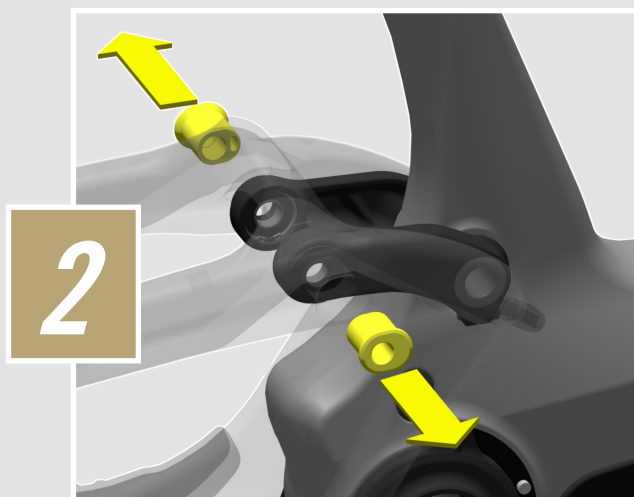
Ruotando il chip si varia l'altezza del movimento centrale di 6.3mm e l'angolo sella e sterzo di  $0,52^\circ$  tube angle by  $0.52^\circ$

Allentare e rimuovere i geo chip destro e sinistro sul pivot alto del carro.



## Panoramica Sospensione:

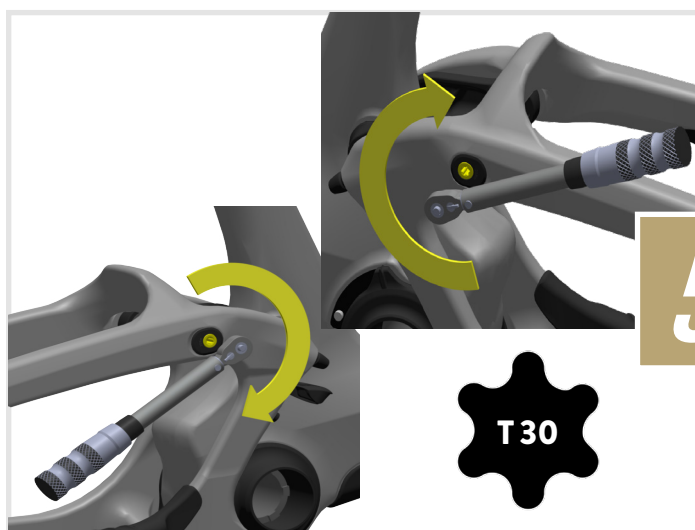
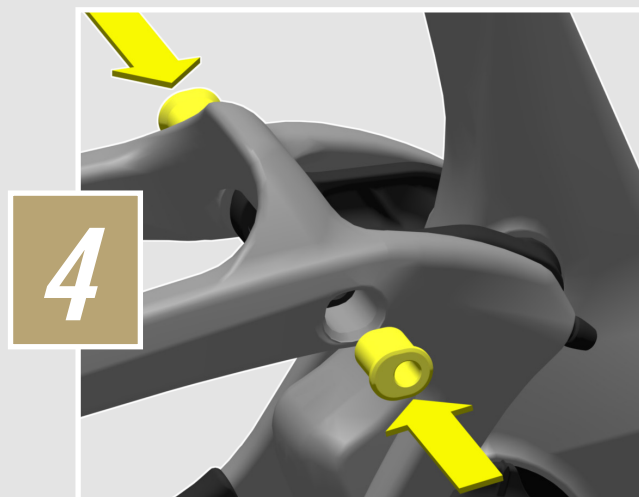
Una volta allentate le viti, rimuovere gli inserti (lasciare le viti interne nel telaio).



Ruotare gli inserti di 180°

## Panoramica Sospensione:

Rimontare gli inserti.



Serrare le viti a 20Nm.



# Garanzia Bold bici

---

## **Garanzia del produttore**

Acquistando una nuova bicicletta Bold da un rivenditore Bold autorizzato, SCOTT Sports SA concede una garanzia del produttore subordinatamente alle seguenti disposizioni.

## **Condizioni**

La garanzia del produttore viene concessa solo al primo acquirente di una bicicletta Bold, che l'abbia acquistata da un rivenditore Bold autorizzato.

## **Durata**

La garanzia del produttore viene concessa a partire dalla data di acquisto per un periodo di cinque anni su telai e carri. Il periodo di garanzia si riduce a tre anni se la bicicletta Bold non viene sottoposta a manutenzione almeno una volta all'anno da parte di un concessionario Bold autorizzato. Gli interventi di manutenzione devono essere eseguiti in conformità alle istruzioni di manutenzione contenute nel manuale Bold e devono essere confermati mediante timbro e firma del rivenditore Bold autorizzato.

Per i telai e i carri dei modelli di biciclette di Categoria 5, la durata della garanzia del produttore è limitata a due anni. Se un componente difettoso della bicicletta Bold viene sostituito nell'ambito garanzia legale o del produttore, la durata della garanzia del produttore non verrà estesa. La garanzia del produttore termina quando il primo acquirente trasferisce la proprietà della bicicletta Bold a una terza persona.

## **Rivendicazione**

La garanzia del produttore è fornita da SCOTT Sports SA, Route du Crochet 11, 1762 Givisiez, Svizzera. L'acquirente deve ispezionare la bicicletta Bold immediatamente dopo l'acquisto e informare prontamente per iscritto il proprio rivenditore Bold autorizzato di qualsiasi difetto evidente. I difetti occulti devono essere segnalati immediatamente appena individuati. In caso di reclamo in garanzia, la bicicletta Bold deve essere consegnata a un rivenditore Bold autorizzato. Quest'ultimo contatterà Bold per rimediare al difetto. La rivendicazione di un reclamo in garanzia richiede sempre la presentazione della prova di acquisto originale, così come della prova del servizio di manutenzione contenuta nel manuale Bold. Prestazioni di BOLD in caso di reclamo in garanzia In caso di reclamo in garanzia, Bold riparerà il difetto a propria discrezione o sostituirà il prodotto difettoso con un prodotto di qualità simile, per cui sono possibili eventuali scostamenti quanto al colore e al modello. Se non è possibile effettuare una riparazione o una sostituzione, sarà effettuato un rimborso del prezzo di acquisto, tenendo conto del precedente utilizzo. Bold ha il diritto di assegnare a terzi l'incarico di correggere il difetto.

## **Limitazioni**

La garanzia del produttore si applica esclusivamente a telai, carri e forcelle rigide delle biciclette Bold. I componenti per biciclette sono esclusi da questa garanzia del produttore. La garanzia del produttore non si applica alla normale usura, ai danni causati da incidenti o da altra forza eccessiva esercitata sulla bici Bold, alla corrosione, alla manutenzione impropria, al montaggio non corretto e al montaggio di componenti o accessori non idonei, nonché a difetti estetici, ad esempio della vernice. La garanzia del produttore non si applica alle biciclette Bold che sono state utilizzate in un negozio di noleggio.

## **Varie**

Le presenti disposizioni di garanzia del produttore si applicano a tutte le biciclette Bold a partire dal model year 2022. I diritti di garanzia di legge dell'acquirente e le garanzie dei produttori dei componenti (Shimano, SRAM, ecc.) rimangono impregiudicati dalla presente garanzia del produttore.

Il foro competente per tutte le controversie relative alla presente garanzia del produttore è Fribourg, Svizzera. La presente garanzia del produttore è soggetta alla legge svizzera, con esclusione di tutte le leggi che si riferiscono al diritto di altri Paesi.

# **bold**

## C Y C L E S

All rights reserved ©2023 SCOTT Sports SA



### ILLUSTRATIONS

Background: Designed by starline / Freepik



The information contained in this techbook is in various languages but only the English version will be relevant in case of conflict.

Although SCOTT Sports SA has published all information contained in this techbook after careful examination, SCOTT Sports SA assumes no liability for being up-to-date, correct, reliable or complete. SCOTT Sports SA reserves the right to change the content of this techbook, particularly colors, materials and specifications, at any time without prior notice. Any liability shall be exempted.

Products shown may not be available in all regions, please check with your local SCOTT retailer for availability.



BOLD CYCLES  
SCOTT SPORTS SA  
Route du Crochet 11  
1762 Givisiez  
Switzerland  
[www.scott-sports.com](http://www.scott-sports.com)

Authorized Representative: Beat Zaugg, Pascal Ducrot