

bold

C Y C L E S



LINKIN 135/150 MANUEL

REDEFINE THE RULES

Données techniques:



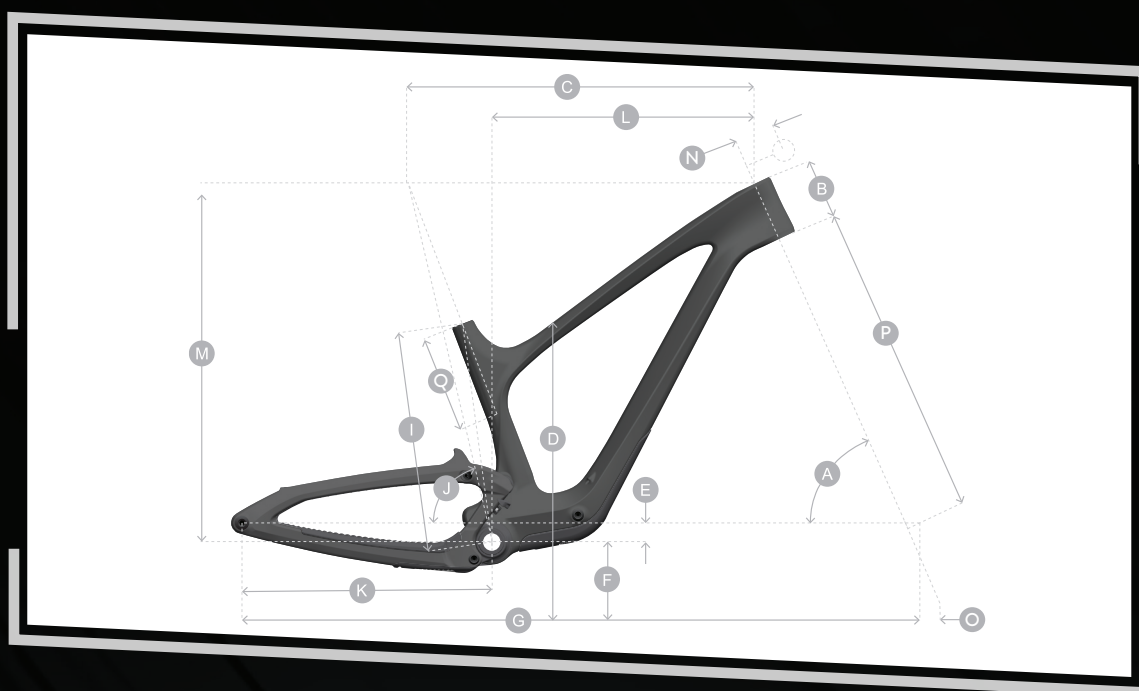
Pour une installation complète, n'apportez votre vélo qu'à un concessionnaire Bold agréé pour obtenir de l'aide.



Les dimensions des pneus varient souvent d'une marque à l'autre. Assurez-vous toujours que le cadre, la tringlerie et le dégagement des pneus du bras oscillant sont adéquats lorsque vous remplacez le pneu arrière.

Tige de selle:	34.9mm
Collier de tige de selle:	38.2mm
Débattement de suspension:	135mm / 150mm
Linkage Specific	
Longueur de l'amortisseur:	185mm
Course de l'amortisseur:	55mm
Cadre principal matériel:	IGUS
Liaison matérielle:	17 x 8mm
Boîtier du support de pédale:	92x41mm
Plateau Max:	36 Tooth
Ligne de chaîne:	55mm
Largeur du pneu Max:	2.6 Inches

Géométrie:



Linkin 135		Low-Slack	Low-Slack	Low-Slack	Low-Slack
		High-Steep	High-Steep	High-Steep	High-Steep
		Petite	Moyenne	Large	X/Large
A	ANGLE DU TUBE DE DIRECTION	64.4 / 65.8	64.4 / 65.8	64.4 / 65.8	64.4 / 65.8
B	LONGUEUR DU TUBE DE DIRECTION	90.0	105.0	120.0	135.0
C	TUBE SUPÉRIEUR HORIZONTAL	546.2	597.0	628.4	661.5
D	HAUTEUR D'APPUI	675.0	707.0	733.0	760.0
E	DÉPORT DU BOÎTIER DE PÉDALIER	41 / 33	41 / 33	41 / 33	41 / 33
F	HAUTEUR DU BOÎTIER DE PÉDALIER	334 / 342	334 / 342	334 / 342	334 / 342
G	EMPATTEMENT	1171.0	1213.0	1249.0	1286.0
I	CENTRE PÉDALIER SOMMET TUBE DE SELLE	365.0	395.0	425.0	455.0
J	ANGLE TUBE DE SELLE	78.7	77.7	77.7	77.7
K	LONGUEUR BASE	434.1	434.1	434.1	434.1
L	REACH	425.0	460.0	490.0	520.0
M	STACK	602.0	616.0	629.0	642.0
N	LONGUEUR DE LA TIGE	50.0	50.0	50.0	50.0
O	TRAIL	130.6/120	130.7/120.2	130.8/120.4	130.9/120.5
P	LONGUEUR DE LA FOURCHE	551.0	551.0	551.0	551.0
	LONGUEUR DE LA MANIVELLE	170.0	170.0	170.0	170.0
	FOURCHE OFFSET	44.0	44.0	44.0	44.0

Linkin 150		Low-Slack	Low-Slack	Low-Slack	Low-Slack
		High-Steep	High-Steep	High-Steep	High-Steep
		Petite	Moyenne	Large	X/Large
A	ANGLE DU TUBE DE DIRECTION	64.2/65.6	64.2/65.6	64.2/65.6	64.2/65.6
B	LONGUEUR DU TUBE DE DIRECTION	90.0	105.0	120.0	135.0
C	TUBE SUPÉRIEUR HORIZONTAL	546.8	595.9	629.0	662.1
D	HAUTEUR D'APPUI	683.0	715.0	740.0	766.0
E	DÉPORT DU BOÎTIER DE PÉDALIER	35 / 27	35 / 27	35 / 27	35 / 27
F	HAUTEUR DU BOÎTIER DE PÉDALIER	683	715	740	766
G	EMPATTEMENT	1175.0	1216.0	1253.0	1289.0
I	CENTRE PÉDALIER SOMMET TUBE DE SELLE	305.0	395.0	425.0	455.0
J	ANGLE TUBE DE SELLE	78.4	77.4	77.4	77.4
K	LONGUEUR BASE	434.0	434.0	434.0	434.0
L	REACH	425.0	460.0	490.0	520.0
M	STACK	604.0	617.0	631.0	644.0
N	LONGUEUR DE LA TIGE	50.0	50.0	50.0	50.0
O	TRAIL	132.5/121.9	132.6/122.1	132.6/122.2	132.7/122.3
P	LONGUEUR DE LA FOURCHE	561.0	561.0	561.0	561.0
	LONGUEUR DE LA MANIVELLE	170.0	170.0	170.0	170.0
	FOURCHE OFFSET	44.0	44.0	44.0	44.0

VEUILLEZ PRENDRE NOTE DES ICÔNES CI-DESSOUS
TOUT AU LONG DE CE MANUEL POUR UNE PRATIQUE
SÛRE.



ÉTAPE TECHNIQUE FACILE



ÉTAPE TECHNIQUE IMPORTANTE



PAS DE GRAISSE

AVEC LA GRAISSE

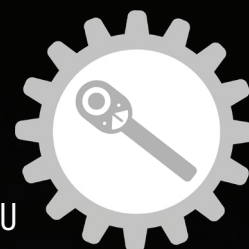


THREADLOC

LOCTITE



AVERTISSEMENT/PRUDENCE



VERIFICATION DU
COUPLE

PATTE DE DÉRAILLEUR & AXES:

Le Linkin a seulement une sorte de patte de dérailleur le SRAM UDH obtenable chez SRAM et Scott, le couple de serrage est de 25NM pas à gauche.

Pas de graisse à l'assemblage.

**286000 - SCO DROPOUT
SRAM UDH 21**



Le levier du nouvel axe de roue arrière du Linkin a une empreinte Torx T25/T30 et un exagonal 6mm.

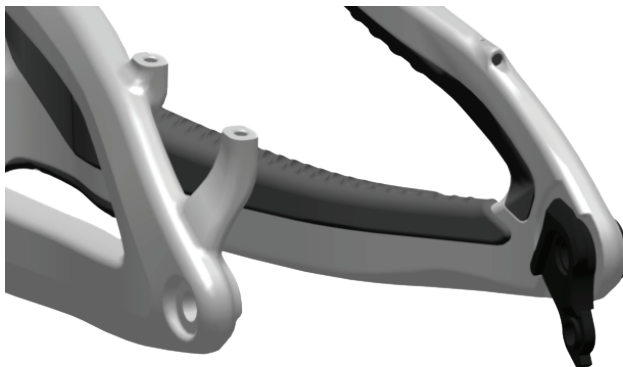
Couple de serrage de l'axe
10NM

**290016 - SCO AXLE RWS
REAR 148X12 SPARK PLUG 22**



FREIN ARRIÈRE:

La platine de fixation de pince de frein "post mount" est pour disc de 180mm.



GUIDE CHÂÎNE & PROTECTIONS:

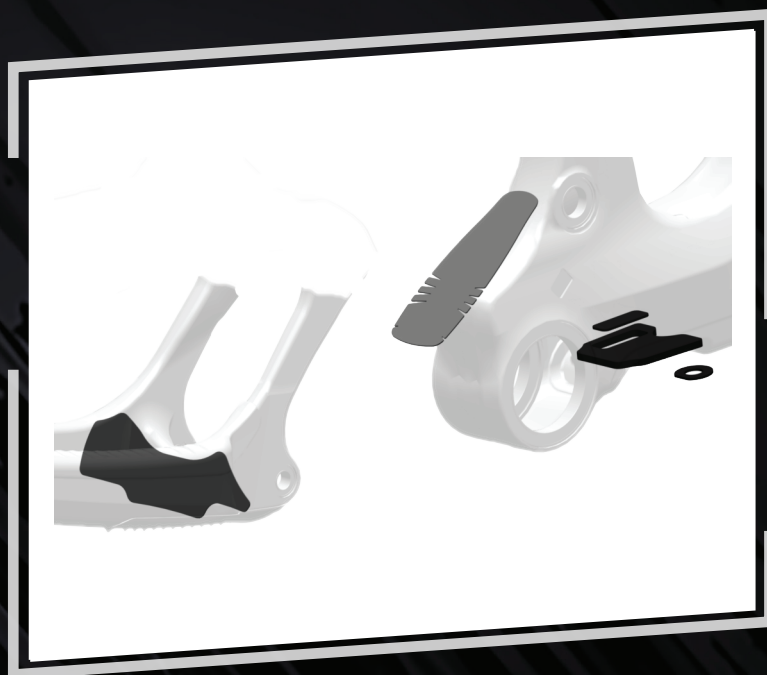


Le guide chaine du Linkin accept un plateau de 36T max.

291214 - BLD CHAINGUIDE
LINKIN 22

Il y a deux kit de protection différents.

**291221 - BLD PROTECTION
FILM LINKIN 22**



Kit de protection des bases et haubans.

**291215 - BLD C-STAY S-STAY
PROTECTOR LINKIN 22**

INSERTION DE TIGE DE SELLE MAXIMUM:

veuillez noter la longueur spécifique d'insertion de la tige de selle qui est spécifique à chaque grandeurs de cadre afin de ne pas l'endommager.

Cette distance d'insertion ne doit pas dépasser ;

Small - 272mm

Medium - 302mm

Large - 332mm

X-Large - 362mm



TIGE DE SELLE RÉGLABLE:

Le Linkin a une tige de selle de 34.9mm, il y a deux service kits.

292669- BLD SEATPOST-SERV AIR CART SYNC 34.9

Cartouche d'air uniquement dans l'un ou l'autre 150mm/170//200mm

292670 - BLD SEATPOST-SERV.SEAL KIT SYNC 34.9

Comprend les bagues supérieure et inférieure, le joint, le ressort, le capuchon intermédiaire, les goupilles en laiton et 50ML de lubrifiant.

JEU DE DIRECTION:

Le jeu de direction du Linkin offre différentes possibilités de réglages.

Le jeu de direction est disponible en différentes options.

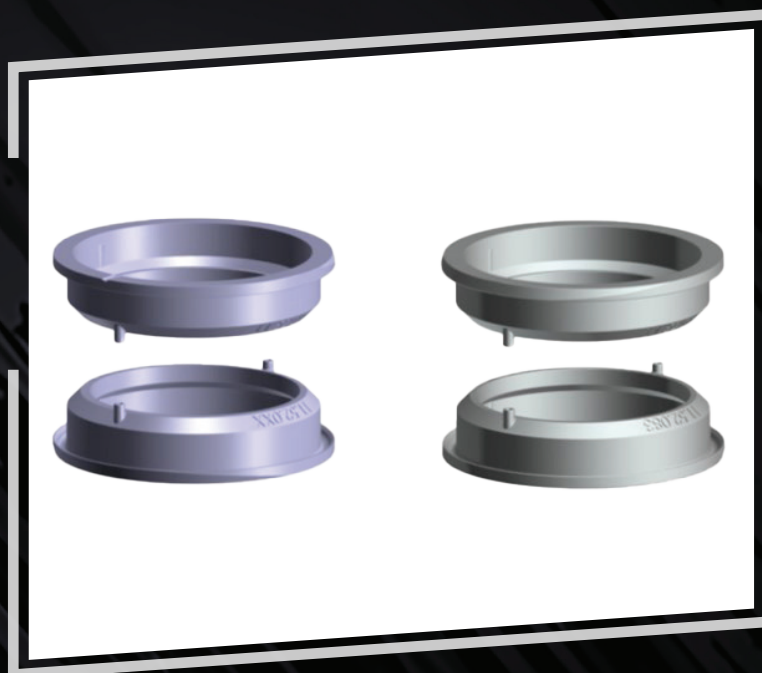
SYNCROS 288251 -SYN HEADSET ZS56/28.6 – ZS56/40 MTB

Celui-ci inclut, les roulements, cône, et anneau de compression.

Kit de cuvettes (pas de roulements) vient avec 0° et 0.6°.

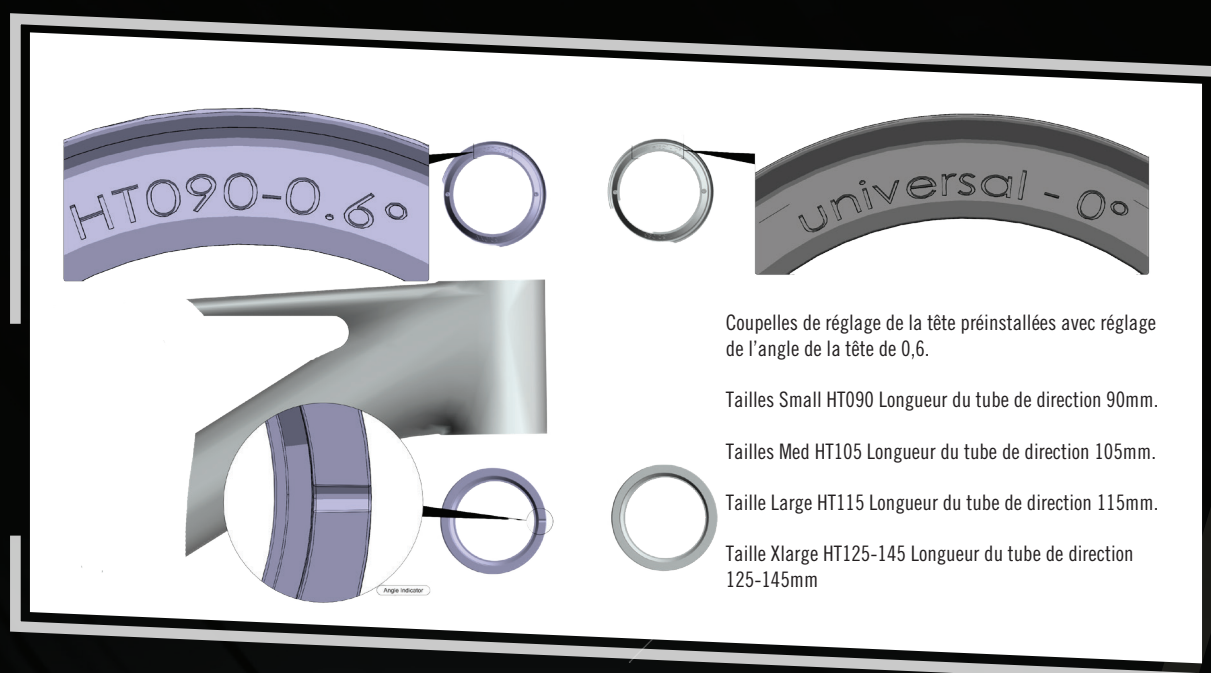
290060 SCO HEADSET CUP KIT SPARK 22

Notez que ces kits ont des tailles spécifiques.



Il est très important d'installer correctement le jeu de direction selon la configuration voulue il y a deux types 0° et 0.6°.

Ceux-ci sont reconnaissables grâce aux indications gravées sur les cuvettes de direction.



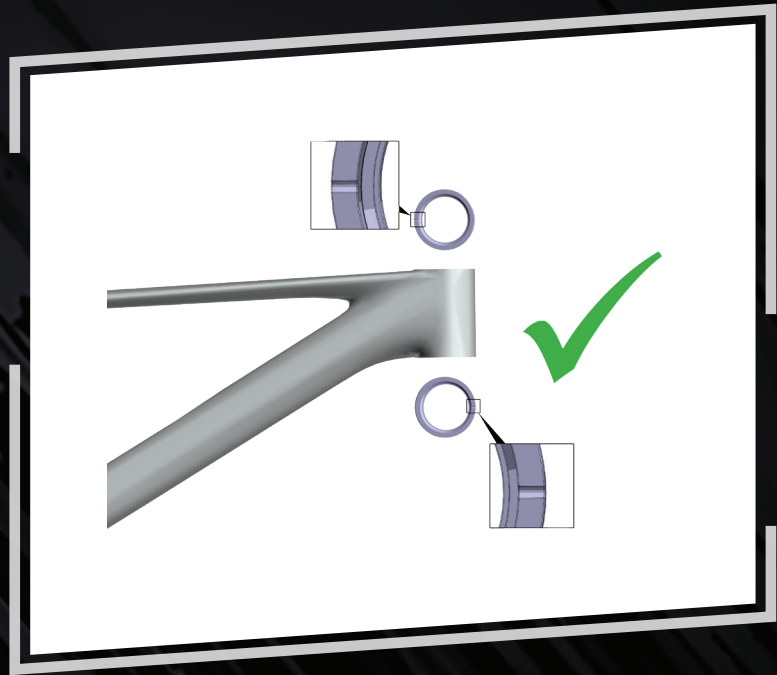
Cupelles de réglage de la tête préinstallées avec réglage de l'angle de la tête de 0,6.

Tailles Small HT090 Longueur du tube de direction 90mm.

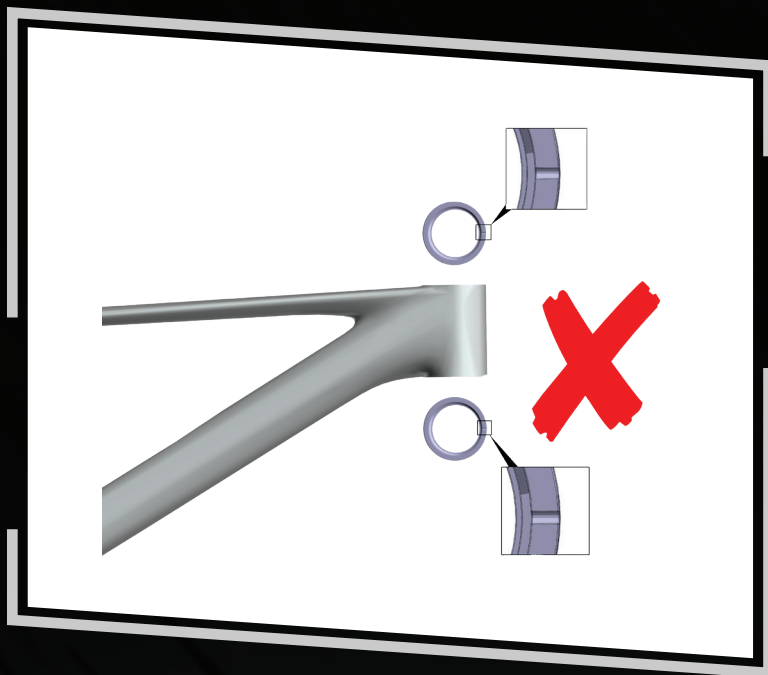
Tailles Med HT105 Longueur du tube de direction 105mm.

Taille Large HT115 Longueur du tube de direction 115mm.

Taille Xlarge HT125-145 Longueur du tube de direction 125-145mm



Pour le 0.6° il peut être assemblé en + ou - mais dans tous les cas les repères doivent être opposés, haut vers l'avant-bas vers l'arrière ou inversement.

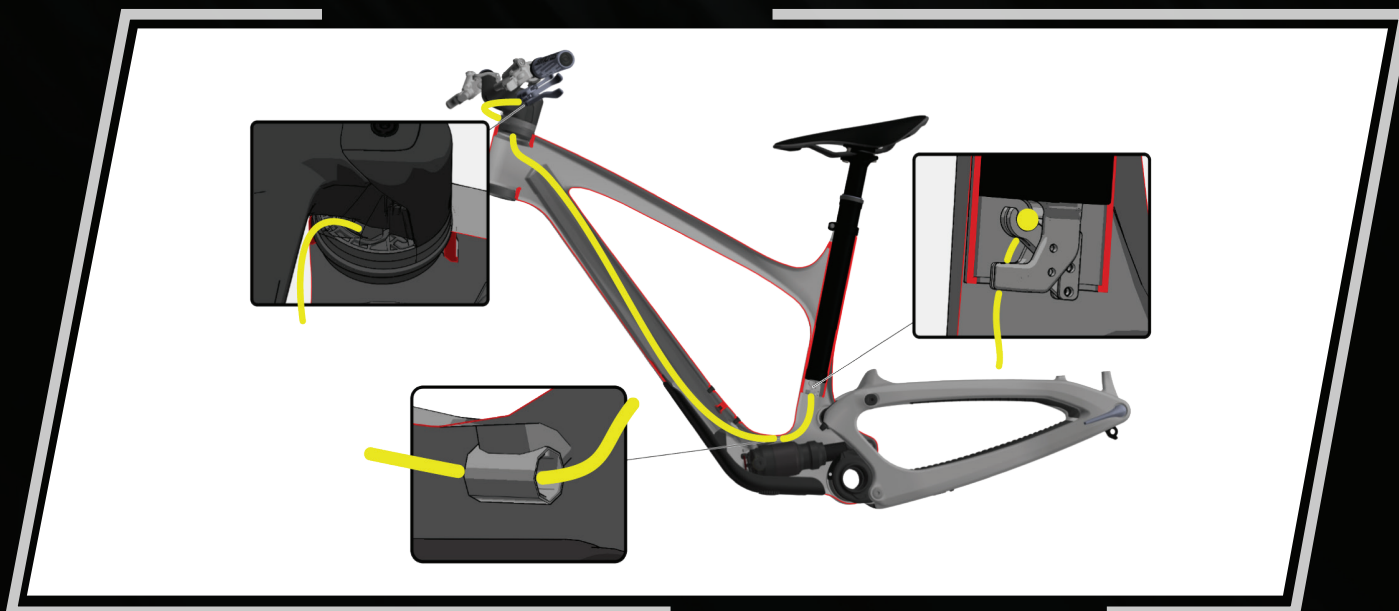


ORIENTATION DES CABLES:

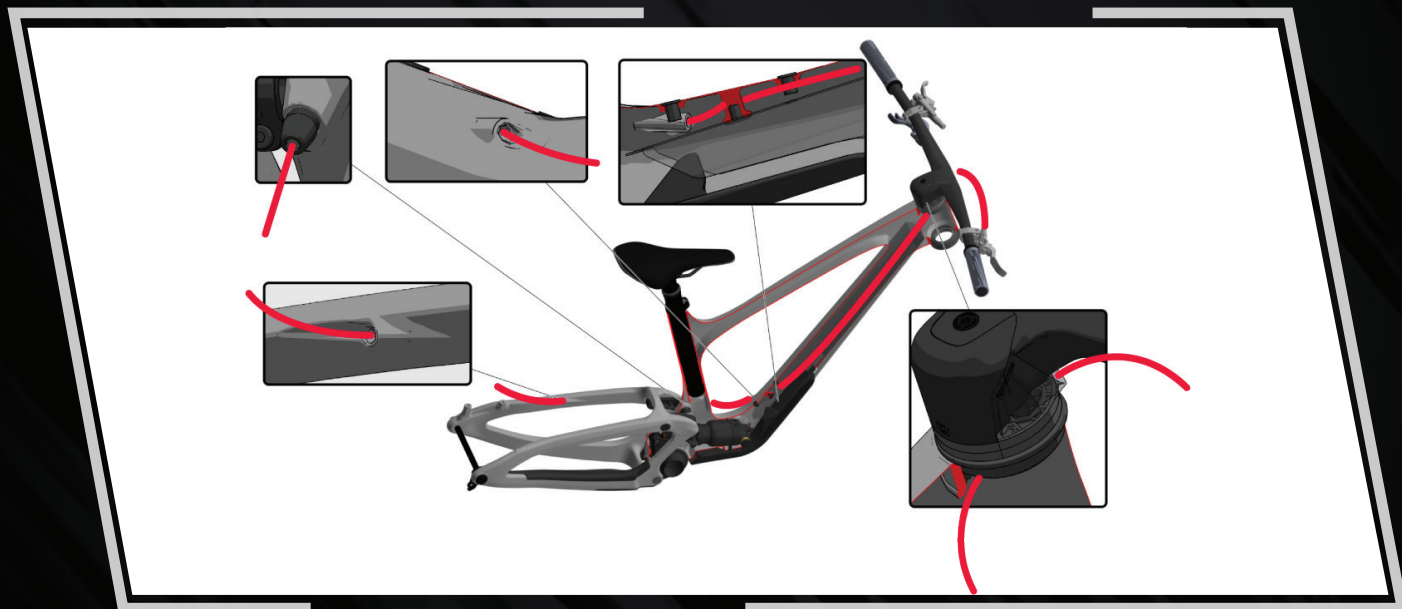
GAINÉ DE DÉRAILLEUR ARRIÈRE



GAINÉ DE LA COMMANDE DE TIGE DE SELLE



GAINÉ DE FREIN ARRIÈRE



GAINÉ DE LA COMMANDE D'AMORTISSEUR



Tige de selle

Dérailleur arrière

Amortisseur Tracloc

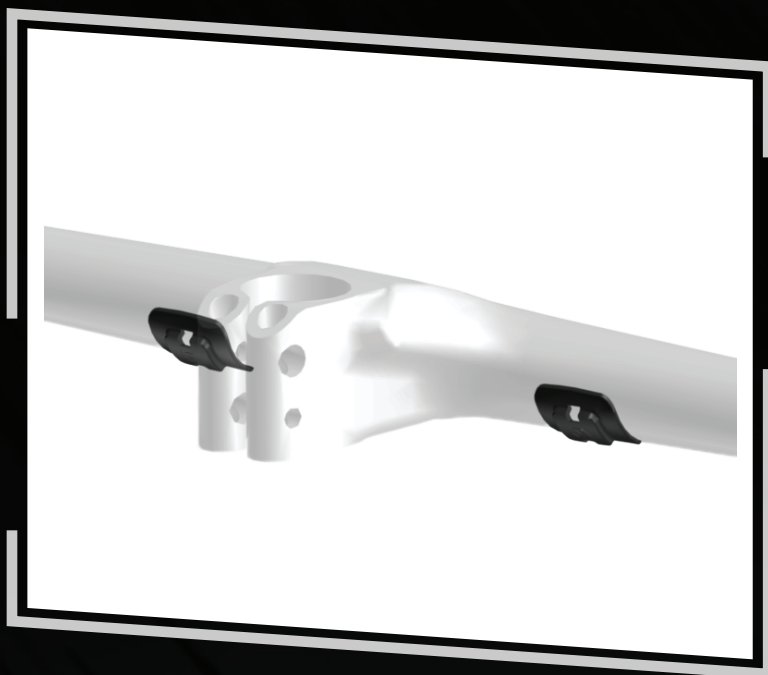
Frein arrière



GUIDES CÂBLES:

Le Linkin est en câblage interne donc seulement un kit de guides câble est nécessaire sur le bras oscillant.

**291222 - BLD CABLEGUIDE
LINKIN 22**



Guides de câbles sur guidon.

**290054 - SCO HANDLEBAR
CABLEGUIDE KIT MTB IC 22**

Au bas du tube diagonal se trouve un couvercle qui permet l'accès au chemin de câbles et de l'amortisseur.

**291223 BLD - CABLE/SHOCK
DT COVER LINKIN 22**



PORTE BIDON:



Le Linkin permet seulement le montage d'un bidon sur le tube diagonal.

RANGEMENTS:

Le Linkin a une boîte de rangement dans le tube diagonal qui comprends une chambre à air une pompe et un set d'outils (seulement avec vélo complet).

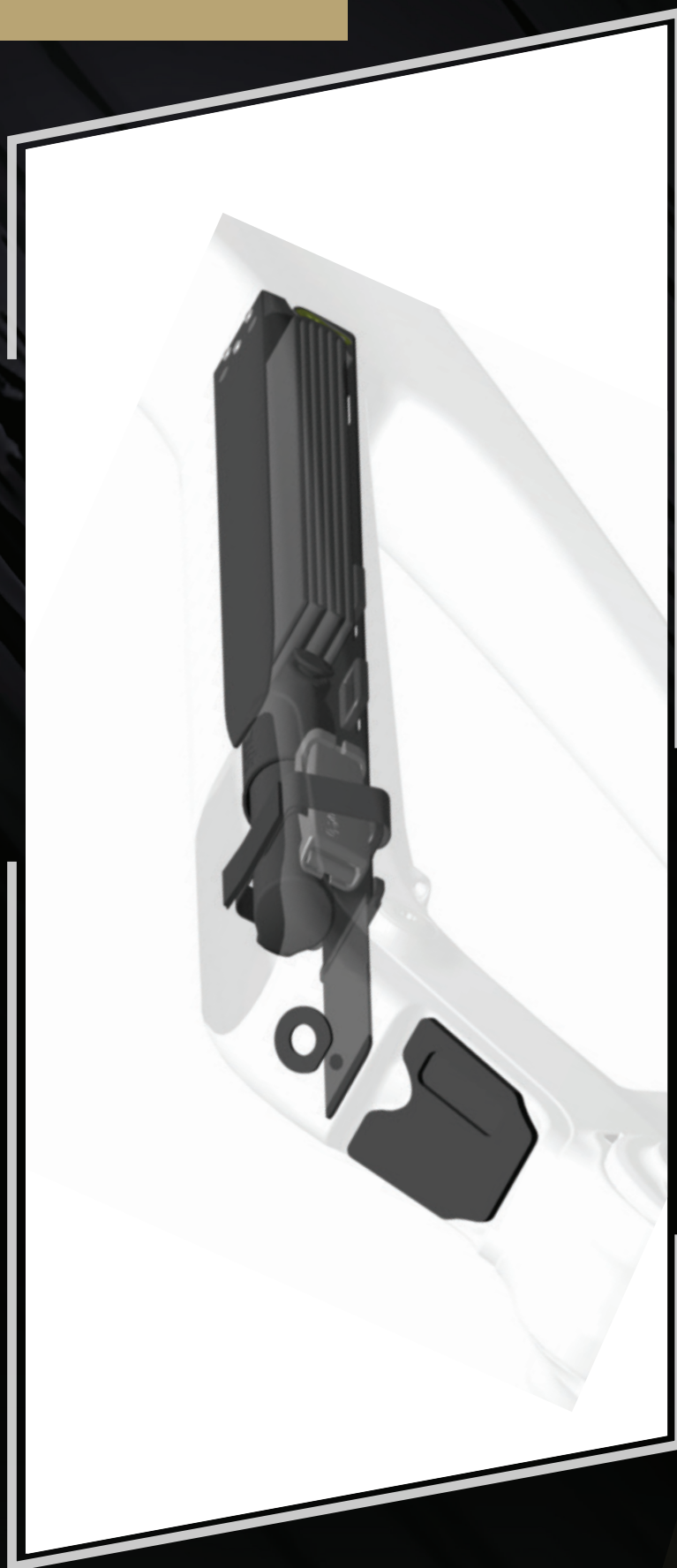
291216 - BLD DT STORAGE BOX INTERNAL LINKIN 22
(Boîte de rangement entre tube diagonal et support outils).

291217 - BLD DT TOOL WALLET STORAGE LINKIN 22
(Support outils seul sans outils).

Multi tool:
294420 - BLD Multi tool Linkin 22

Pump:
270234 - SYN MINI- PUMP BOUNDARY 1.5HV

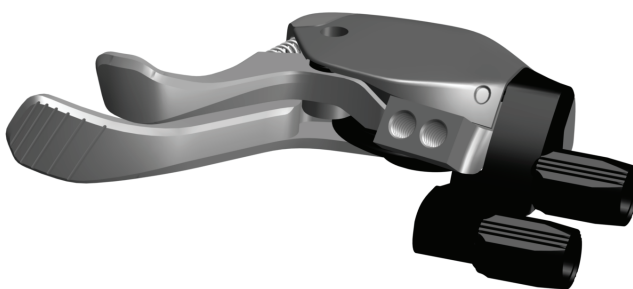
Tyre levers:
228355 - SYN TIRE LEVER SET



AMORTISSEUR/SUSPENSION/PIVOTS/BRAS DE SUSPENSION:

L'amortisseur est équipé du Tracloc système incluant la commande de tige de selle.

291219 - BLD TRACLOC LINKIN 22



L'amortisseur est un FOX standard avec un réglage moyen.

Les guides du bas d'amortisseur sont propre au Linkin, 17 x 8mm.

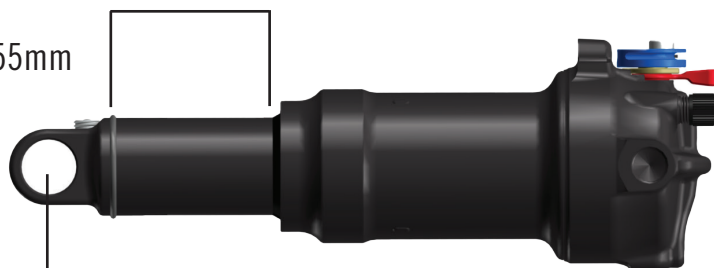
292666 - BLD REAR SHOCK LINKIN FOX KSH 22

294418 - BLD SHOCK BUSH SET FOX LINKIN 22

RETIRER L'ANNEAU EN CAOUTCHOUC, À NE PAS UTILISER



STROKE 55mm

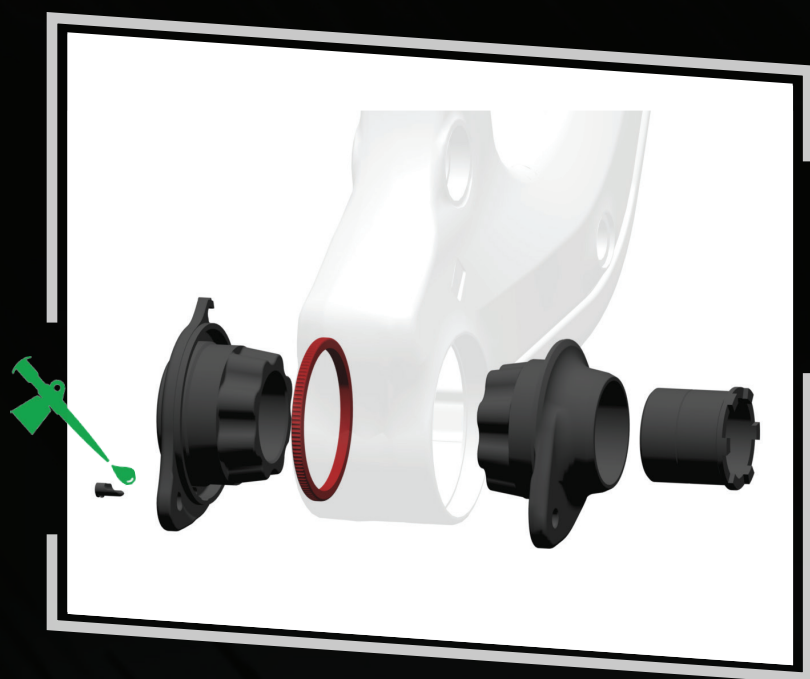


EYE 2 EYE 185m

Il y a trois sets de biellettes différents pour le Linkin.

Le set de biellettes du bras supérieur.

**291213 - BLD LINKAGE
UPPER LINKIN 22**



Le set de biellettes extérieur inférieur, qui est livré avec sa bague de pré-serrage, bien vérifié qu'elle soit graissée au montage.

**291286 - BLD LINKAGE
LOWER OUTER LINKIN 22**

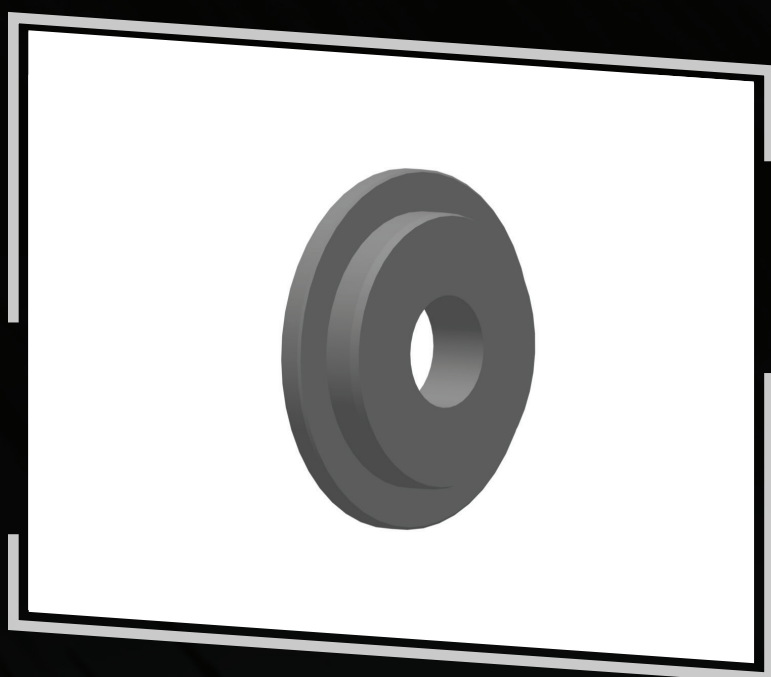
Le set de biellettes intérieur inférieur avec deux possibilités de débattement 135 ou 150mm selon la version.

291287 - BLD LINKAGE INNER TRAVEL ADJ LINKIN 22



On trouve trois roulements de dimension différentes.

SEATSTAY/ UPPER LINKAGE X2- 22X10X6MM (9600)
CHAINSTAY / LOWER LINK - X2- 19X10X8MM (3800)
BB MAIN LINK X2 – 72X55X9MM (6811)



Pour l'installation des roulements principaux 72x55x9mm vous trouvez des adaptateurs compatible avec l'outil Parktool HHP-2 presse de jeu de direction.

292672 - BLD TOOL MAIN PIVOT PRESS LINKIN

291288 - BLD SWINGARM REP KIT LINKIN 22

291285 - BLD SHOCK MOUNT BOLT KIT LINKIN 22

SAG:

Veillez bien utiliser le protocole standard Linkin pour le réglage du SAG, ci-dessous l'unique façon de procéder.

Pour procéder sans assistance au réglage vous devez utiliser l'aimant livré avec le vélo. Si celui-ci doit être remplacé vous le trouverez sous.

291218 BLD MAGNET SAG KIT LINKIN 22.

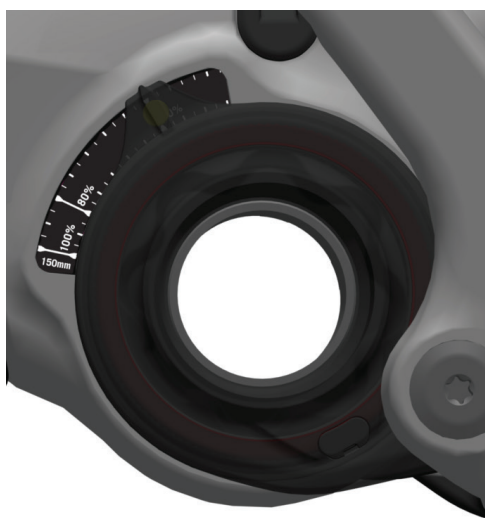
Ce kit inclut également le guide de réglage du SAG.

1



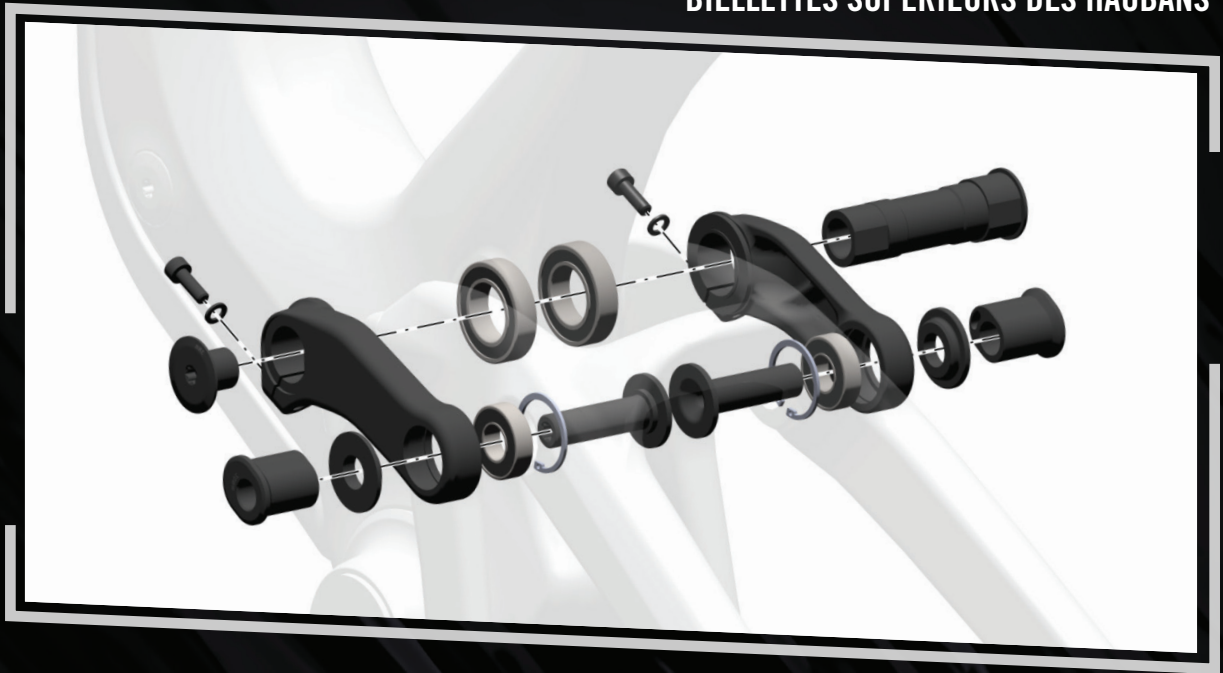
Vélo non chargé, glisser l'aimant sous la plaque de liaison de la biellette côté gauche.

2

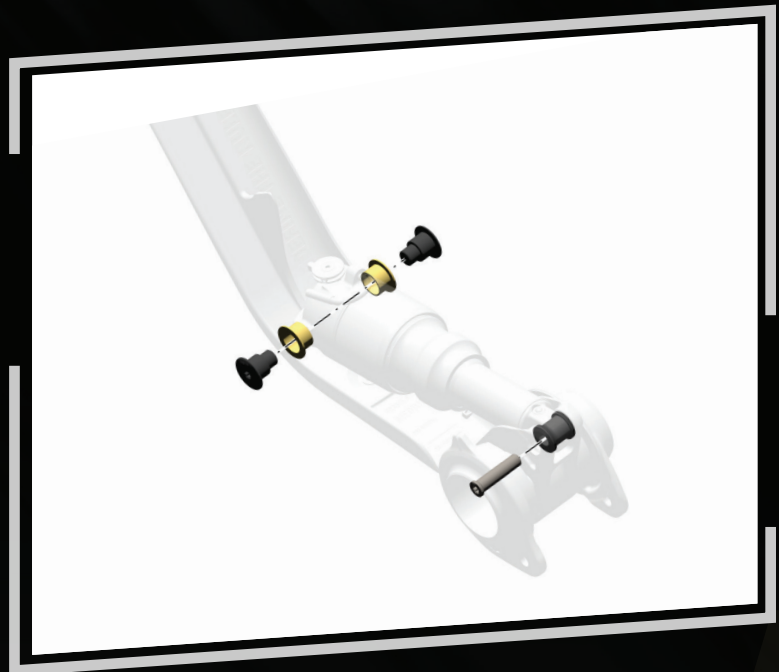


Prenez place sur la selle cela déplacera l'aimant sur l'échelle du SAG.

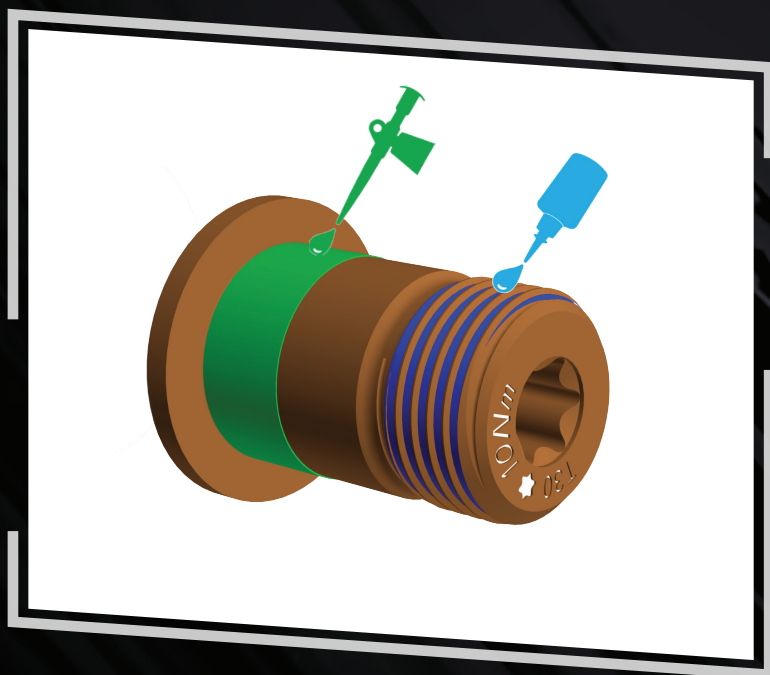
BIELLETES SUPÉRIEURES DES HAUBANS



POINTS DE FIXATION D'AMORTISSEUR



MONTAGE DES VIS:



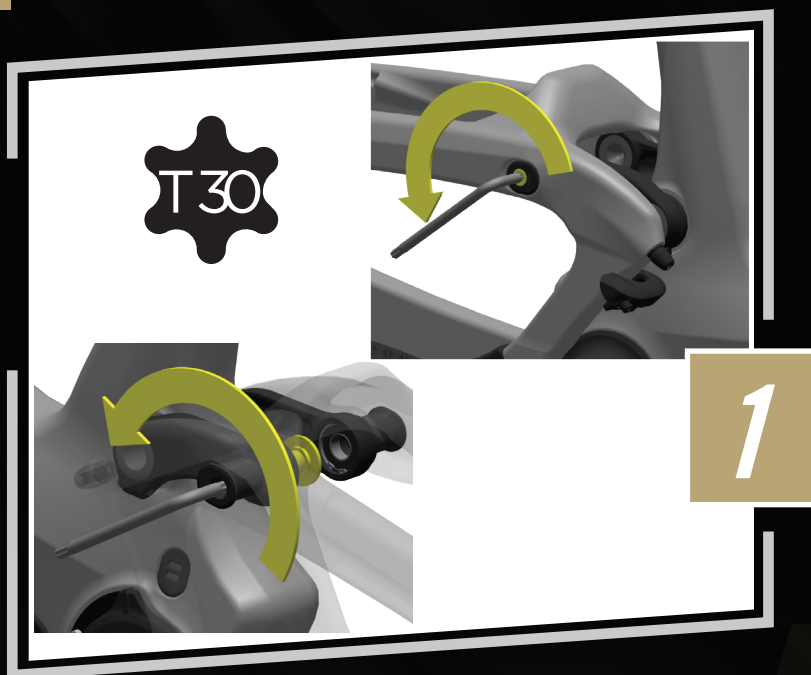
Dans les instructions suivantes veuillez vous conformer aux indications indiquées sur les vis pour ce qui est du serrage et d'utiliser du frein filet Loctite 242 et de la graisse selon les indications du manuel.

GÉOMETRIE AJUSTEMENT



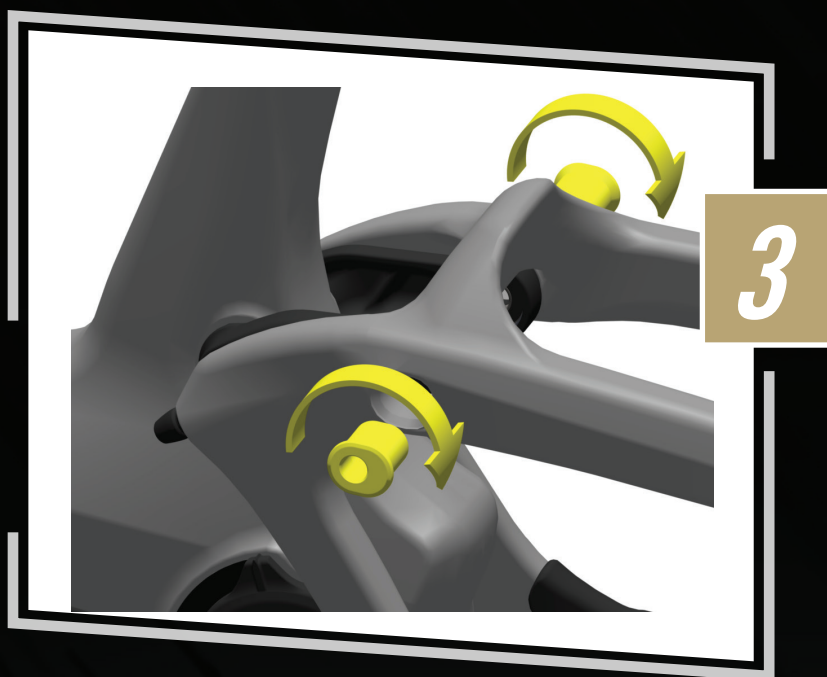
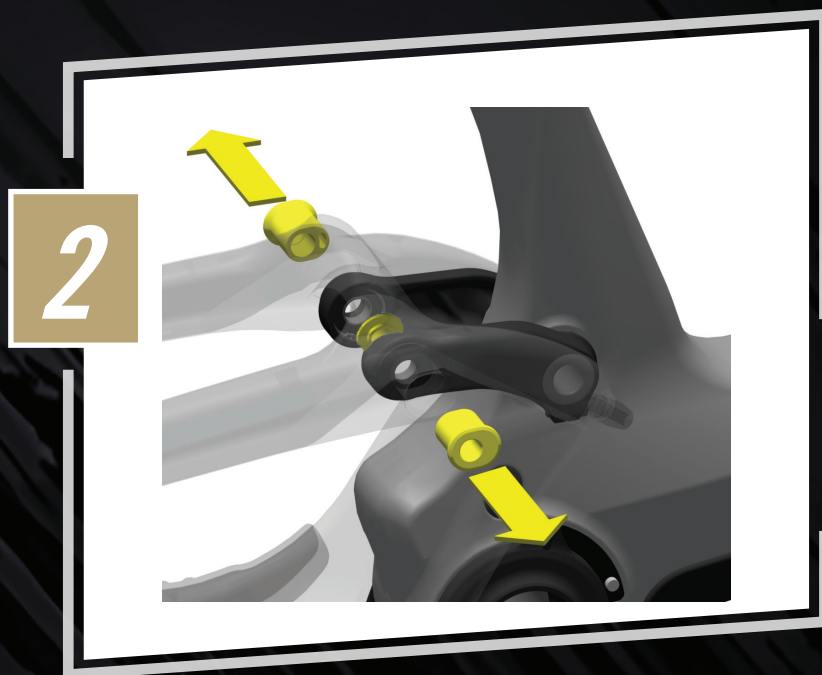
La géométrie du Linkin peut-être ajustée selon l'orientation donnée à la cale de réglage située au haut des haubans.

Ceci peut modifier la hauteur du boîtier de pédalier de 6.3mm et l'angle du tube de selle et de direction de 0.52°.



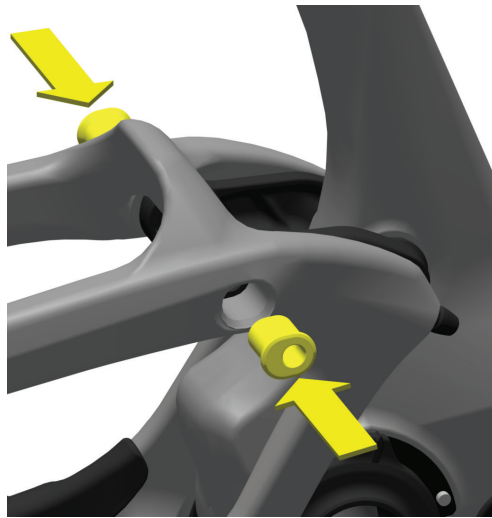
Desserrez et retirez les cales de la gauche à la droite du pivot supérieur des haubans.

Une fois les vis desserrées retirez les cales de réglage, (laisser les écrous dans le cadre).



Retourner les cales de 180°.

4



Placer les deux cales en place.

T30



5

20 Nm

Resserrez les deux vis au couple de 20Nm.



GARANTIE SUR LES VÉLOS BOLD

ÉTENDUE DE LA GARANTIE

Pour l'achat d'un vélo identifié par la marque BOLD, entièrement monté par un vélociste BOLD agréé ou par BOLD (désigné ci-après par le « Produit »), BOLD garantit le cadre, le triangle arrière et la fourche (dans la mesure où il s'agit d'une fourche BOLD) contre les défauts matériels et de fabrication avec pour date d'effet le moment du transfert des risques.

DURÉE DE VALIDITÉ DE LA GARANTIE

La présente garantie volontaire du producteur est limitée à cinq ans pour les cadres et bras oscillants, respectivement deux ans pour les fourches, à partir de la date d'achat du Produit et est limitée au premier acquéreur du Produit, à condition que le vélo BOLD fut enregistré sur www.scott-sports.com dans un délai de 10 jours à compter de la date d'achat. Cette garantie n'est accordée qu'au premier acheteur. Si le produit est transféré à une seconde personne, la garantie devient caduque.

Toute demande acceptée dans le cadre de la garantie fabricant sur une base volontaire ne rallonge pas la durée de validité de cette garantie.

La garantie limitée à 5 ans sur le triangle arrière et le cadre n'est accordée que dans la mesure et tant le vélo fait l'objet d'une révision 1 x par an conformément aux instructions de sévion jointes à la présente notice. Cette révision doit être confirmée par un cachet et la signature du vélociste. En cas d'oubli d'une telle révision, la période de garantie de 5 ans sur le cadre et le triangle arrière est éeuite à une durée de 3 ans. Les coûts relatifs à la révision et l'entretien sont la charge du propriétaire du vélo.

Concernant les modèles Gambler, Voltage Fr et Volt-X, la garantie est limitée à une période de 2 ans.

Une garantie est accordée pour la période de garantie restante et conformément aux dispositions de garantie initiales sur tous les produits réparés ou remplacés, dans la limite autorisée par la loi.

Cette garantie accordée par BOLD constitue une garantie fabricant sur une base volontaire, applicable partout dans le monde. Dans la mesure où autorisée par la loi et d'absence d'une période de garantie légale plus courte, les garanties légales sont limitées à une période de 5 ou 2 ans maximum à compter de la date d'achat du produit et au produit de premier acheteur du produit.

PRESTATIONS DE BOLD EN CAS DE PRISE EN CHANGE DE LA GARANTIE

BOLD remplacera le produit défectueux par un produit de qualité ou de nature et même niveau similaire, le réparera ou remboursera le prix d'achat (après présentation du justificatif d'achat du produit), à sa seule discrétion. Les composants non défectueux sont remplacés à vos frais. Dans un tel cas, nous vous contacterons avant le remplacement de la pièce non défectueuse pour accord de votre part.

QU'EST-CE QUE LA PRÉSENTE GARANTIE NE COUVRE PAS ?

La présente garantie ne couvre pas les défauts qui n'existaient pas au moment du transfert des risques. La présente garantie ne couvre pas les produits destinés à la location. La présente garantie ne couvre pas les achats de vélos non entièrement montés. La présente garantie ne couvre pas des défauts causés par l'usure normale (une liste détaillée des pièces d'usure figure dans le manuel), accident, négligence, manipulation non conforme, abus, utilisation non conventionnelle, changements de couleur sous forme de rayons de soleil, force majeure, montage non conforme, non-respect des recommandations de maintenance et entretien, services ou réparations non conformes ou incorrectement réalisés par une personne autre qu'un revendeur BOLD agréé, utilisation de pièces ou composants non conformes au produit, ainsi que toute modification au niveau de la construction d'origine ou de l'équipement du produit. Tous les Produits sont accompagnés d'un manuel ; veuillez soigneusement suivre les instructions qui s'y trouvent ou qui sont indiquées ailleurs sur le Produit. Dans la mesure où la loi l'autorise, les dommages collatéraux et indirects ne sont pas couverts par la présente garantie.

RÉCLAMATION

Pour faire valoir votre droit à garantie, veuillez informer BOLD du défaut sur lequel porte la garantie pendant la période de garantie et remettez le produit par les meilleurs délais et à vos frais à BOLD à fins de contrôle. Veuillez contacter le vélociste BOLD agréé, le service clients BOLD ou l'importateur BOLD national (pour trouver les revendeurs, rendez-vous sur www.boldcycles.com). Tous les Produits retournés doivent être accompagnés du justificatif d'achat établi par un vélociste agréé, sans quoi la réclamation ne pourra pas être prise en compte. En cas de remplacement ou de remboursement, le produit retourné revient dans le domaine de propriété de BOLD.

À la fin du manuel d'utilisation, vous trouverez un protocole de remise, dont une copie est archivée chez le vélociste BOLD après lecture et signature de l'utilisateur final. Ce protocole de remise doit être présenté impérativement avec le composant défectueux en cas de prise en charge de la garantie. Il vaut justificatif de vente et aucune réclamation n'est possible sans ce document.

RELATION ENTRE LE DROIT À GARANTIE LÉGAL ET PRÉSENTE GARANTIE

Dans le cadre de la présente garantie, BOLD octroie une garantie fabricant sur une base volontaire ; les droits supplémentaires issus du droit à garantie national restent intouchés par cette garantie.

RECOMMANDATION:

Nous vous recommandons impérativement de vous adresser à des vélocistes BOLD agréés pour la réalisations des entretiens annuels des réparations. En cas de travaux de révision ou de réparation effectués de manière non professionnelle ou incorrecte, la garantie devient caduque. Les coûts afférents aux activités de révision sont à la charge de l'utilisateur.

bold

C Y C L E S

All rights reserved ©2021 SCOTT Sports SA

ILLUSTRATIONS

Background: Designed by starline / Freepik

The information contained in this techbook is in various languages but only the English version will be relevant in case of conflict.

Although SCOTT Sports SA has published all information contained in this techbook after careful examination, SCOTT Sports SA assumes no liability for being up-to-date, correct, reliable or complete. SCOTT Sports SA reserves the right to change the content of this techbook, particularly colors, materials and specifications, at any time without prior notice. Any liability shall be exempted.

Products shown may not be available in all regions, please check with your local SCOTT retailer for availability.

BOLD CYCLES
SCOTT SPORTS SA
Route du Crochet 11
1762 Givisiez
Switzerland
www.scott-sports.com

Authorized Representative: Beat Zaugg, Pascal Ducrot