



**UNPLUGGED**  
**HANDBÜCHER**

**bold**  
CYCLES

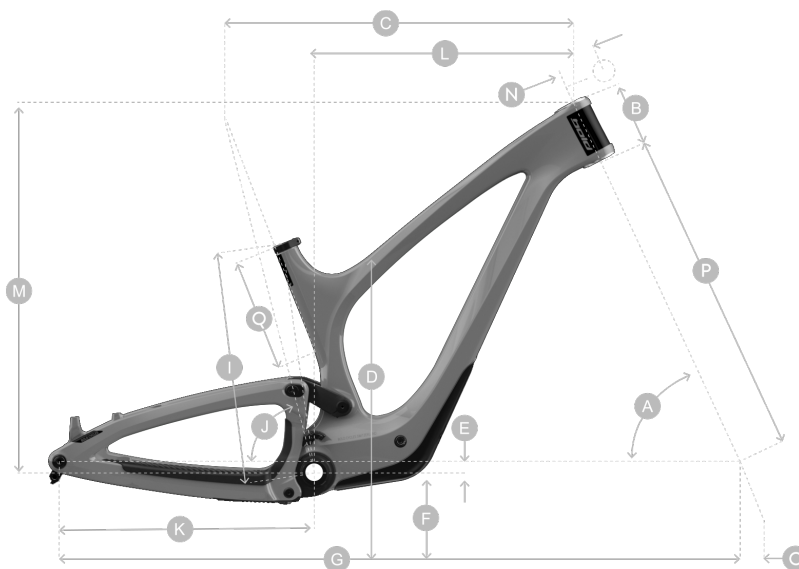
## Technische Daten:

<b>Sattelstütze:</b>	<b>34.9mm</b>
<b>Sattelstützenklemme:</b>	<b>38.2mm</b>
<b>Federweg:</b>	<b>V: 170mm / H: 160mm</b>
<b>Dämpferlänge:</b>	<b>185mm</b>
<b>Dämpferhub:</b>	<b>55mm</b>
<b>Montagebuchsen Hauptrahmen:</b>	<b>Trunion</b>
<b>Montagebuchsen Umlenkung:</b>	<b>17 x 8mm</b>
<b>Tretlagergehäuse:</b>	<b>92x41mm</b>
<b>Maximales Kettenblatt:</b>	<b>34 Zahn</b>
<b>Maximale Reifenbreite:</b>	<b>2.5 Inch</b>



Reifengrößen variieren oft von Marke zu Marke. Stellen Sie immer sicher, dass die Reifenfreiheit von Rahmen, Hinterbaustreben und Schwinge ausreichend ist, wenn Sie den Hinterreifen ersetzen.

## Geometrie:



## Unplugged 160/170 29

	Low-Slack High-Steep	Low-Slack High-Steep	Low-Slack High-Steep	Low-Slack High-Steep	
	Sm	Med	Lg	X/Lg	
A	STEUERRROHRWINKEL	63,2 / 64,5	63,2 / 64,5	63,2 / 64,5	63,2 / 64,5
B	STEUERRROHRLÄNGE	90	105	120	135
C	HORIZONTALS OBERROHR	548	596	628	661
D	ÜBERSTANDSHÖHE	693.0	715.0	733.0	762.0
E	TRETLAGER-OFFSET	33 / 25	33 / 25	33 / 25	33 / 25
F	TRETLAGERHÖHE	340 / 348	340 / 348	340 / 348	340 / 348
G	RADSTAND	1203 / 1193	1244 / 1235	1281 / 1271	1317 / 1308
I	ABST. TRETLAGER BIS SITZROHR	381	403	435	470
J	SITZROHRWINKEL	78.6	77.8	77.8	77.8
K	KETTENSCHRAUBE	437.0	437.0	437.0	437.0
L	REACH	424.0	459.0	489.0	519.0
M	STACK	617.0	631.0	644.0	658.0
N	VORBAU	40.0	40.0	40.0	40.0
O	TRAIL	139 / 129	139 / 129	139 / 129	139 / 129
P	VORBAULÄNGE	583.7	583.7	583.7	583.7
	KRANKENLÄNGE	170.0	170.0	170.0	170.0
	GABEL OFFSET	44.0	44.0	44.0	44.0

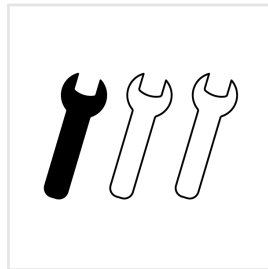
## Unplugged 160/170 Mullet

	Low-Slack High-Steep	Low-Slack High-Steep	Low-Slack High-Steep	Low-Slack High-Steep	
	Sm	Med	Lg	X/Lg	
A	STEUERRROHRWINKEL	63.2 / 64,5	63.2 / 64,5	63.2 / 64,5	63.2 / 64,5
B	STEUERRROHRLÄNGE	90.0	105.0	120.0	135.0
C	HORIZONTALS OBERROHR	548.0	595.0	628.0	661.0
D	ÜBERSTANDSHÖHE	693.0	715.0	733.0	762.0
E	TRETLAGER-OFFSET	21 / 14	21 / 14	21 / 14	21 / 14
F	TRETLAGERHÖHE	340 / 347	340 / 347	340 / 347	340 / 347
G	RADSTAND	1205 / 1196	1246 / 1237	1283 / 1274	1320 / 1310
I	ABST. TRETLAGER BIS SITZROHR	381	403	435	470
J	SITZROHRWINKEL	78.6	77.8	77.8	77.8
K	KETTENSCHRAUBE	438.0	438.0	438.0	438.0
L	REACH	424.0	459.0	489.0	519.0
M	STACK	617.0	631.0	644.0	658.0
N	VORBAU	40	40	40	40
O	TRAIL	139 / 129	139 / 129	139 / 129	139 / 129
P	VORBAULÄNGE	583.7	583.7	583.7	583.7
	KRANKENLÄNGE	170.0	170.0	170.0	170.0
	GABEL OFFSET	44.0	44.0	44.0	44.0

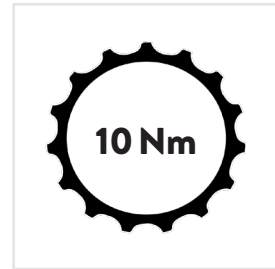
# BITTE BEACHTEN SIE DIE UNTEN AUFGEFÜHRTEN SYMBOLE FÜR EINE SICHERE HANDHABUNG



ANTI-SEIZE NOTWENDIG



SCHWIERIGKEITSGRAD



DREHMOMENT NM



SCHMIERMITTEL  
NOTWENDIG



KEIN SCHMIERMITTEL  
NOTWENDIG



KARBON SCHMIERMITTEL  
NOTWENDIG



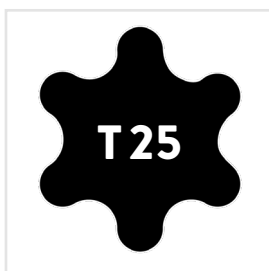
SCHRAUBENSICHERUNG  
NOTWENDIG



LAGER UND  
BUCHSENKLEBER



GRÖSSE  
INNENSECHSKANT



GRÖSSE  
INNENSECHSRUND



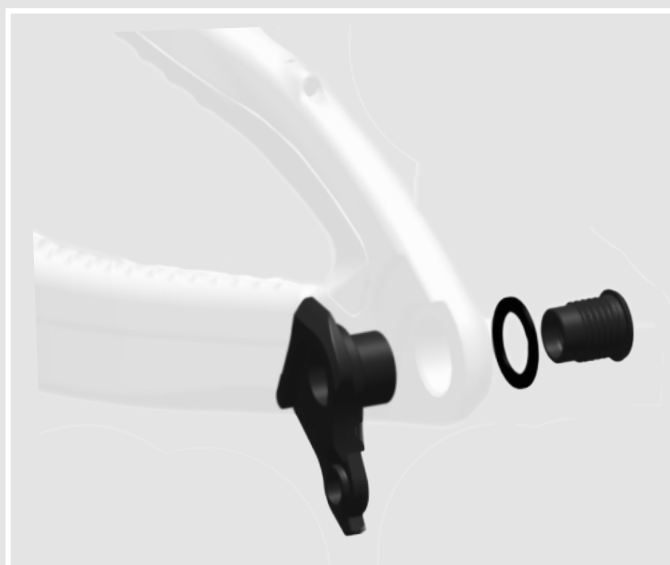
DREHMOMENTSCHLÜSSEL  
NOTWENDIG

## Schaltauge und Achse:

Für das Unplugged gibt es nur eine Option für das Schaltauge, den Sram UDH, der von Sram und Scott angeboten wird. Der UDH nutzt ein Drehmoment von 25 NM und ein Gegengewinde.

Kein Fett an der Schaltaueneinheit nutzen.

**286000 - SCO DROPOUT SRAM UDH 21**



Linksgewinde



Die neue Hinterradachse vom Unplugged enthält ein "plug in" Werkzeug mit T30/T25 und M6 Inbusschlüssel.

Die Hinterradachse mit 10 Nm festziehen.

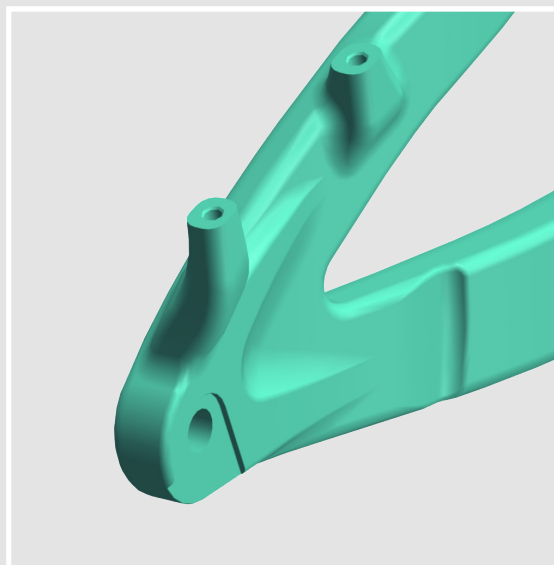
**290016 - SCO AXLE RWS REAR 148X12 SPARK PLUG 22**



## Hinterradbremse:

---

Die Bremssattelhalterung ist eine herkömmliche post mount Aufnahme ohne Adapter für 180 mm.



## Kettenführung & Schutz:

---



Die Unplugged Kettenführung unterstützt eine maximale Kettenblattgröße von 34T.

**297742 - BLD CHAINGUIDE KIT UNPLUGGED 23**

## Kettenführung & Schutz:

---

Es sind zwei Rahmenschutzsätze erhältlich.

**297496 - BLD C-STAY S-STAY PROTECTOR UNPLUGGED 23**



Schutz-Kit.

**297744 - BLD PROTECTION SET UNPLUGGED RT 23**

## Maximale Einbautiefe der Sattelstütze:

---

Bitte beachten Sie die maximale Einbautiefe, um den Rahmen nicht zu beschädigen. Die Einbautiefe ist Rahmengrößen abhängig.

Die Einbautiefenangabe sollte nicht überschritten werden.

**Small - 217mm**  
**Medium - 240mm**  
**Large - 275mm**  
**X-Large - 320mm**



## Absenkbare Sattelstütze:

---

Das Unplugged hat eine absenkbare Sattelstütze mit 34.9mm Durchmesser, es werden zwei Service Sätze verfügbar sein.

**297733 - SCO SEATPOST SERV. CART KIT DUNCAN 1.5**

**297734 - SCO SEATPOST SERV. SEAL KIT DUNCAN 1.5**

# Einstellung des Steuersatzes:

Es ist wichtig, den steuersatz entsprechend dem gewünschten set-up richtig zu montieren. Hierzu stehen zwei unterschiedliche steuersatzlagerschalen zur verfügung.

0° und 0.6° ( 64° & 65°) Die entsprechenden bezeichnungen hierzu finden sie auf den innenseiten der entsprechenden steuersatzlagerschalen.

Der steuersatz steht in zwei unterschiedlichen versionen zur verfügung:



**288251 SYN HEADSET ZS56/28.6-ZS56/40 MTB**

**290060 SCO HEADSET CUP KIT SPARK 22**

Bitte verwenden sie kein standart steuer-satz-demontagewerkzeug für die demontage der kunststoff-steuerlagerschalen!



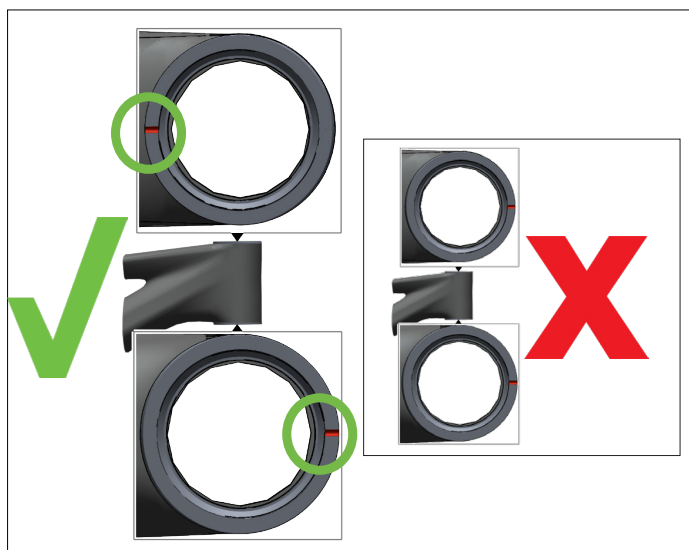
Rahmengröße:

Small: HT090

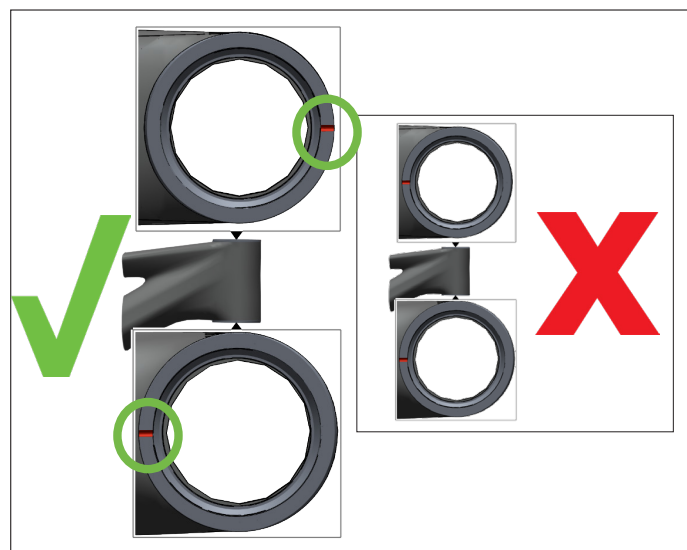
Med: HT105

Large: HT115

XLarge: HT 135



Flacher



Steller

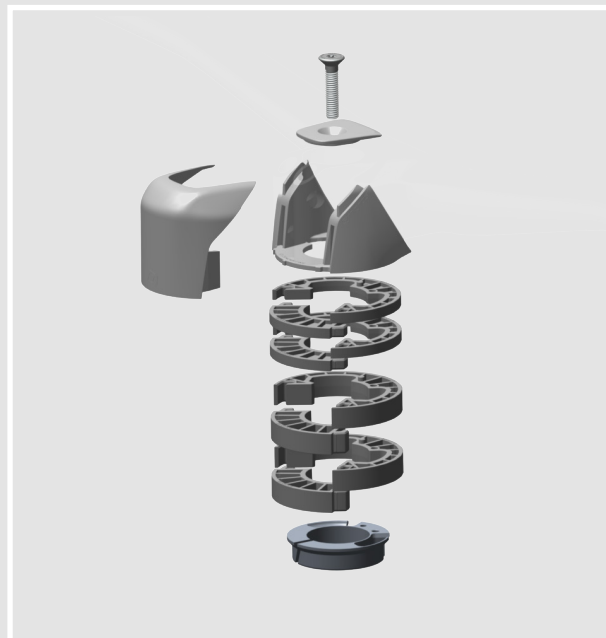
## Einstellung des Steuersatzes:

Für die Vorbauabdeckung und Abstandshalter wird es ein Set geben, der alle Optionen abdeckt.

Das Steuersatz-Spacer-Set für alle Unplugged Fahrräder enthält 2 x 5mm / 2 x 10mm / 2 x 2mm + Kompressionsring und die Vorbauabdeckung.

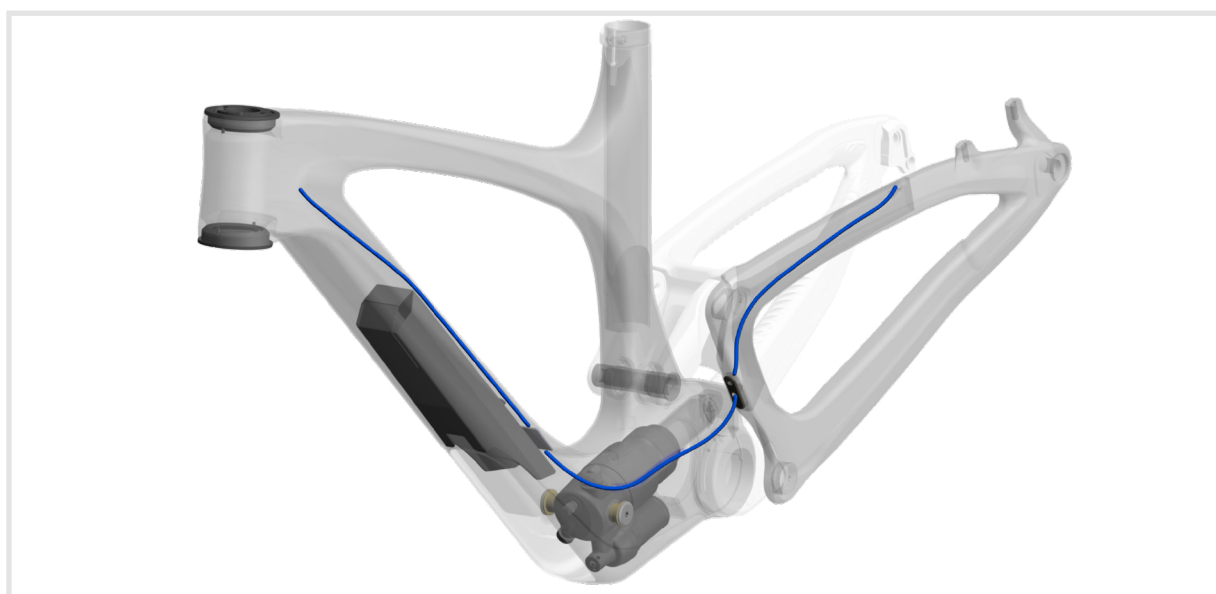
Das Set passt an alle Steuersatz Optionen an diesem Fahrrad, Syncros Hicon iC Combo / AM 1.5 / AM 2.0

**297522 SCO - STEM SPACER/TOP CAP  
GENIUS 23**



## Kabelführung:

Achten Sie darauf, dass alle Kabel nicht in der Nähe beweglicher Teile verlegt werden. Alle Kabel und Schläuche verlaufen oberhalb des "Save The Day Kit" und der Kabelplatte. **Die Gangschaltung ist nur kabellos.**



Hintere Bremsleitung

## Kabelführung:

---



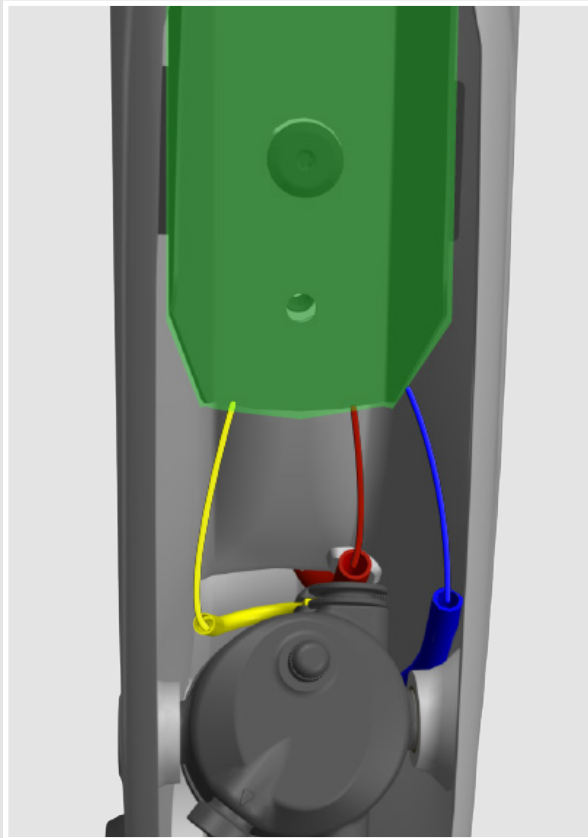
Absenkbare Sattelstütze



Tracloc

## Kabelführung:

---



Sattelstütze: **Grün**

Adsenkbare Sattelstütze: **Rot**

Hinterer Umwerfer: **Blau**

Tracloc Bedienung: **Gelb**

Das Unplugged hat eine Schwingenführung für die hintere Bremsleitung.

**421510 - BLD CABLEGUIDE R-BRAKE UNPLUGGED 23**



## Kabelführung:

---

Es wird eine größere Abdeckung für die Unterseite des Unterrohrs geben, die den Zugang zum Dämpfer und der Kabelführung abdeckt.

**297748 BLD - CABLE/SHOCK DT COVER UNPLUGGED 23**



## Flaschenhalter:

---

Beim Unplugged kann nur ein Flaschenhalter am Unterrohr montiert werden.

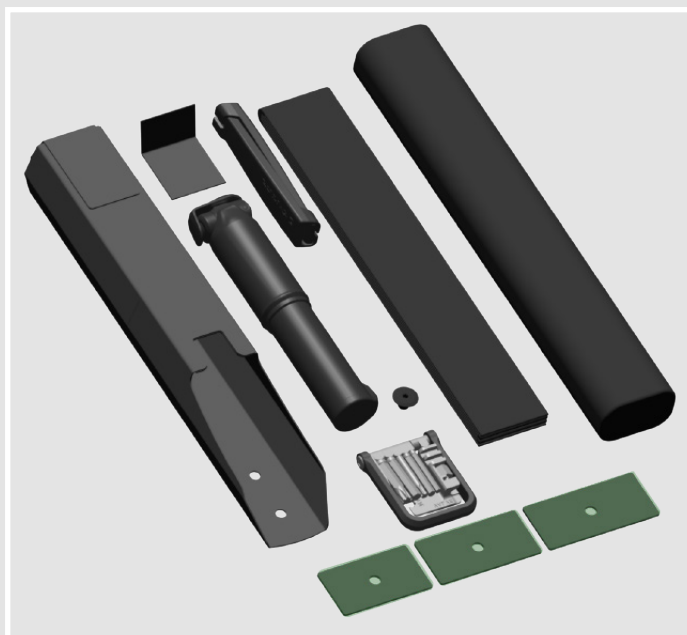


## Aufbewahrung:

---

Das Unplugged hat eine Aufbewahrungsbox im Unterrohr. Diese enthält einen Schlauch, Pumpe, Multi-Tool, Reifenheber und Kabel Platten. (nur Komplettfahrräder)

**297745 - BLD SAVE THE DAY KIT 2.0**

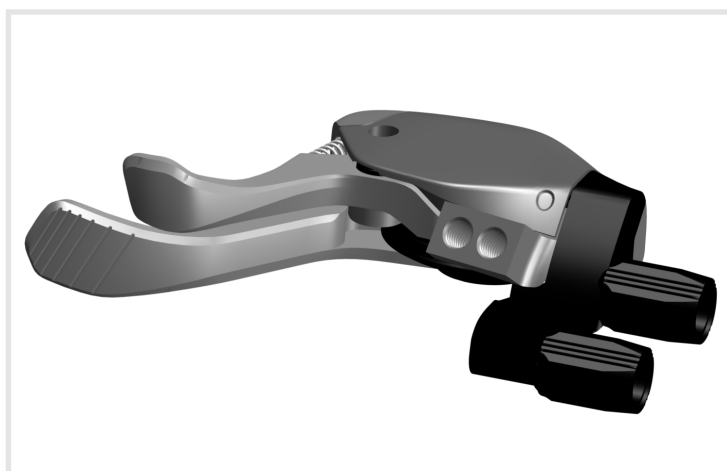


## Dämpfer/Fahrwerk/Gelenke/Umlenkhebel:

---

Der hintere Dämpfer hat ein Tracloc System, welches zusätzlich die absenkbare Sattelstütze integriert.

**291219 - BLD TRACLOC LINKIN 22**

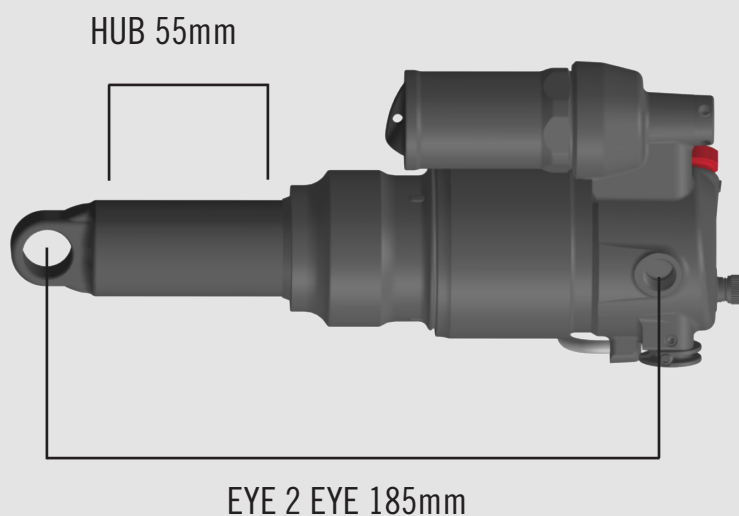


## Dämpfer/Fahrwerk/Gelenke/Umlenkhebel:

Die untere Dämpferbuchse ist  
einzigartig für das Unplugged,  
**17 X 8MM**

**294418 - BLD SHOCK BUSH SET  
FOX LINKIN 22**

**297709 - BLD SHOCK NOODLE  
W/O CAP 22/23**



DEN SAG-GUMMI ENTFERNEN, NICHT VERWENDEN



Es gibt drei Sätze von Umlenkhebeln  
für die Unplugged.

Der obere Umlenkhebelsatz:

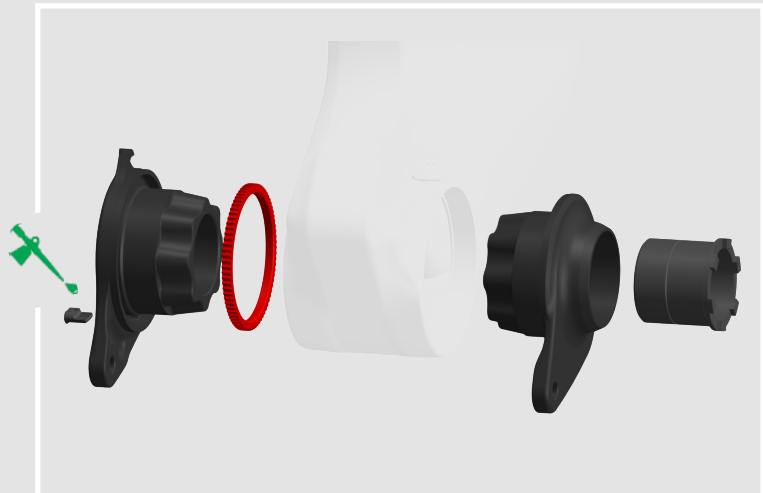
**297739 - BLD LINKAGE UPPER  
UNPLUGGED 23**



## Dämpfer/Fahrwerk/Gelenke/Umlenkhebel:

Der untere Umlenkhebelsatz (außen). Jeder äußere Umlenkhebel kommt mit einem Vorspannring, stellen Sie sicher, dass das Gewinde gefettet ist.

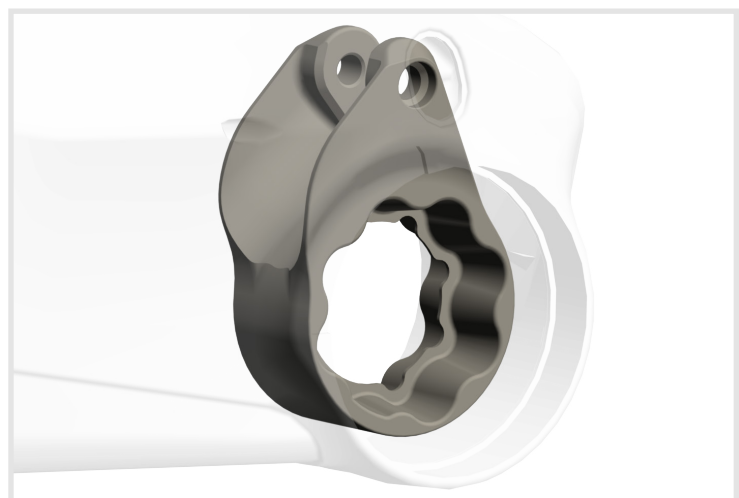
**297740 - BLD LINKAGE LOWER OUTER UNPLUGGED 23**



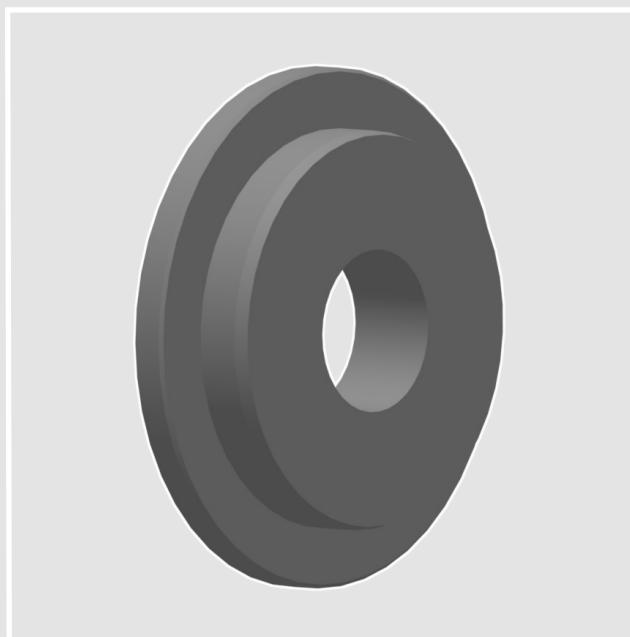
Der innenliegende untere Umlenkhebel.

**297741 - BLD LINKAGE INNER UNPLUGGED 23**

**291285 - BLD SHOCK MOUNT BOLT KIT LINKIN 22**



## Dämpfer/Fahrwerk/Gelenke/Umlenkhebel:



Um die Montage des unteren Hauptlagers zu erleichtern 72x55x9mm (6811) gibt es einen Aufsatz, der mit der Parktool HHP-2 Steuersatzpresse kompatibel ist.

**292672 - BLD TOOL MAIN PIVOT PRESS LINKIN**

**297743 - BLD SWINGARM REP KIT UNPLUGGED 23**

Es gibt fünf verschiedene Arten von Lagern.

**CHAINSTAY FRONT RIGHT-X1-19X10X8MM (3800)**

**CHAINSTAY FRONT LEFT-X1-26X10X8MM (6000)**

**BB LINKAGE-72X55X9MM-X2-(6811)**

**UPPER LINKAGE / SEATSTAY-X2-22X10X6MM (9600)**

**UPPER LINKAGE/ SEATTUBE-X2-32X20X7MM (6804)**



# Sag:

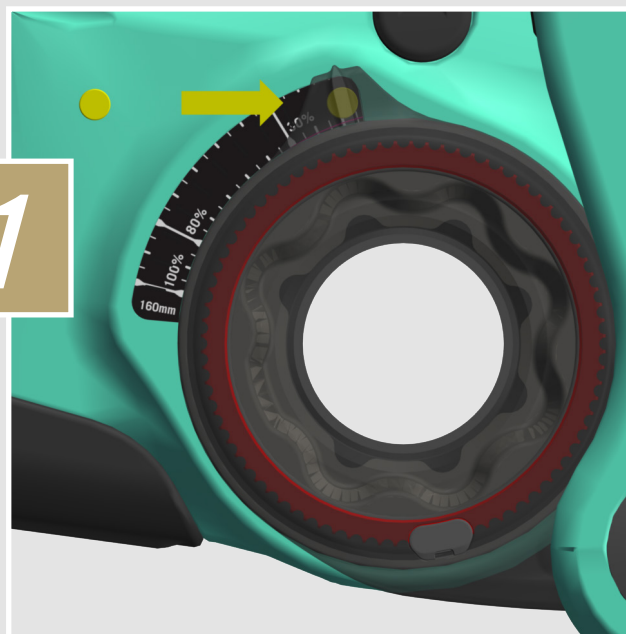
Bitte stellen Sie sicher, dass das Standard SAG-Einstellungsprotokoll verwendet wird. Unten wird nur die einzigartige Einstellung beim Unplugged dargestellt.

Um den SAG am Unplugged ohne Hilfe einzustellen, benötigen Sie den Magneten, der mit dem Fahrrad geliefert wird. Wenn dieser ersetzt werden muss kann er mit der folgenden Nummer gefunden werden.

## **297745 BLD MAGNET SAG KIT UNPLUGGED 23**

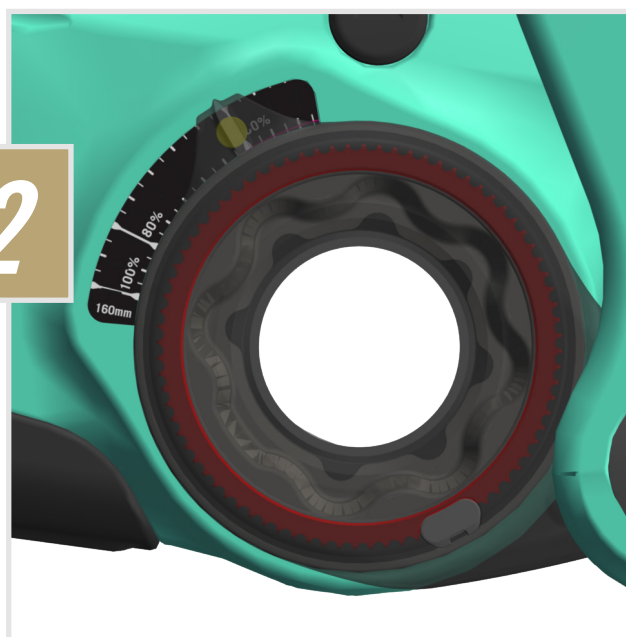
Dieses Kit enthält auch neue SAG-Führungen, wenn der Federweg angepasst werden soll.

1



Schieben Sie den Magneten bei entlastetem Fahrrad unter die Umlenkhebelplatte auf der linken Seite.

2



Setzen Sie sich dann auf das Fahrrad, damit die Umlenkung den Magneten an seinen Platz schieben kann.

## Sag:

---

Sobald der Fahrer abgestiegen ist, kann der SAG überprüft werden. Stellen Sie den Dämpferdruck nach edarf ein.

3



## Fahrwerk Übersicht:

---

**HAUPT-DREHPUNKT BB /  
KETTENSTREBE**



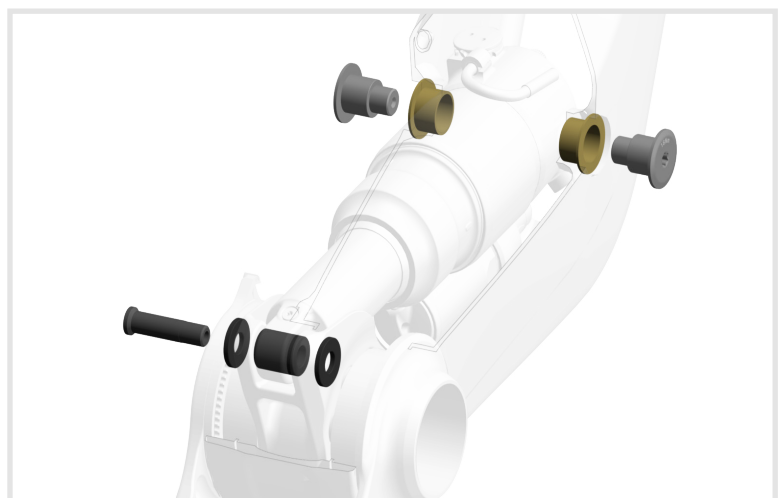
# Fahrwerk Übersicht:

---

OBERER UMLENKHEBEL /  
SITZSTREBE



DÄMPFER MONTAGE

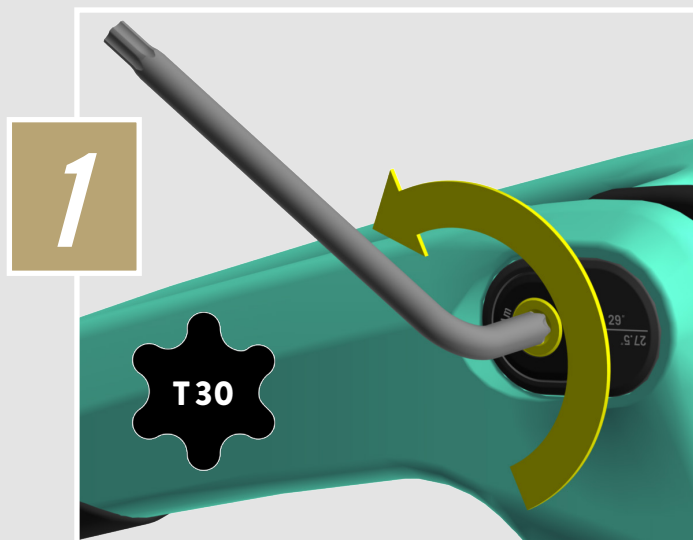


# Flip Chip:

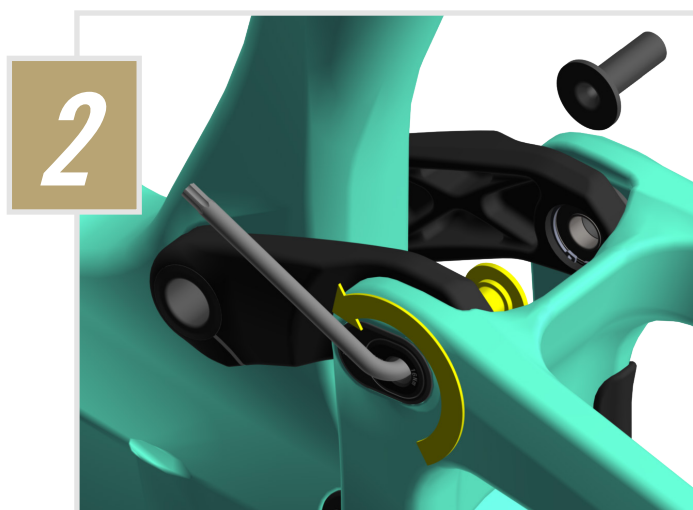
Die Geometrie des Unplugged kann über den Flip-Chip, der sich oben an den Sitzstreben befindet, angepasst werden. Dadurch wird die Länge der Sitzstreben variiert.

Durch Umdrehen des Chips kann die Tretlagerhöhe um 5 mm und der Sitz- und Steuerrohrwinkel um  $0.4^\circ$  variiert werden.

Lösen und entfernen Sie die linken und rechten Flip Chips am oberen Drehpunkt der Sitzstreben.



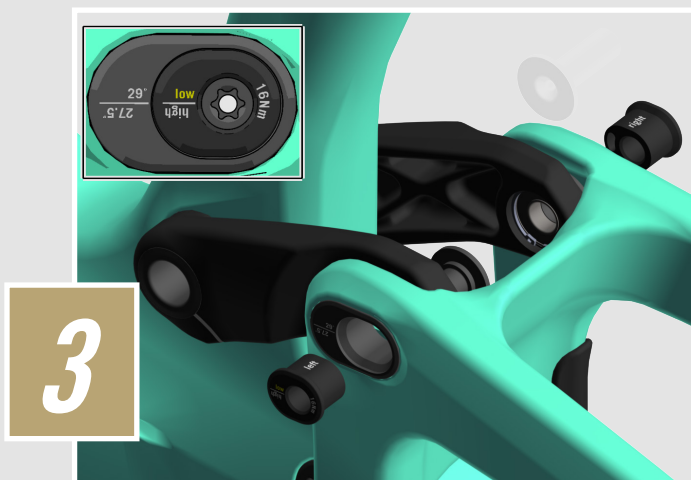
Sobald die Bolzen gelöst sind, entfernen Sie den Flip Chip (lassen Sie die inneren Bolzen im Rahmen).



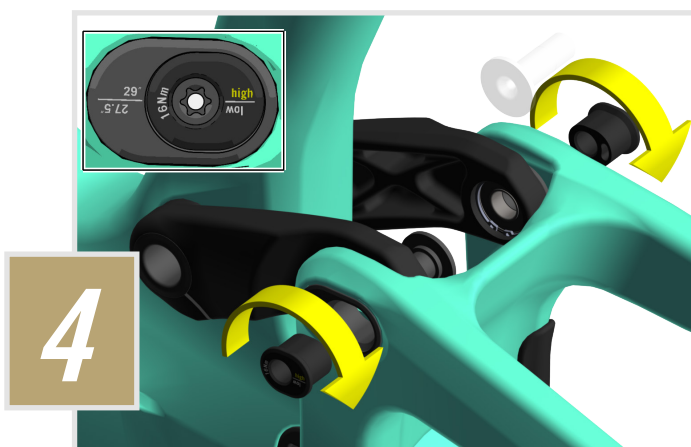
## Flip Chip:

Der Flip-Chip hat einen inneren Chip, der die hohe oder niedrige Einstellung bestimmt und einen äußeren, der die gewählte Radgröße angibt (29"/27,5").

Links & rechts spezifisch.

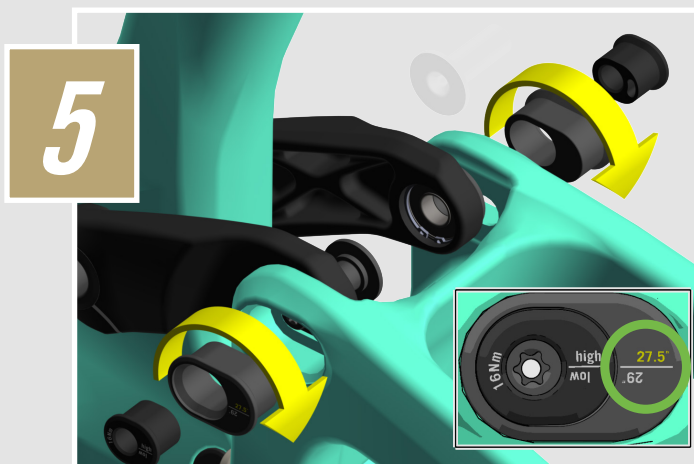


Durch Umdrehen des inneren Chips können Sie das Tretlager und den Lenkkopfwinkel entweder auf eine hohe oder niedrige Position einstellen.

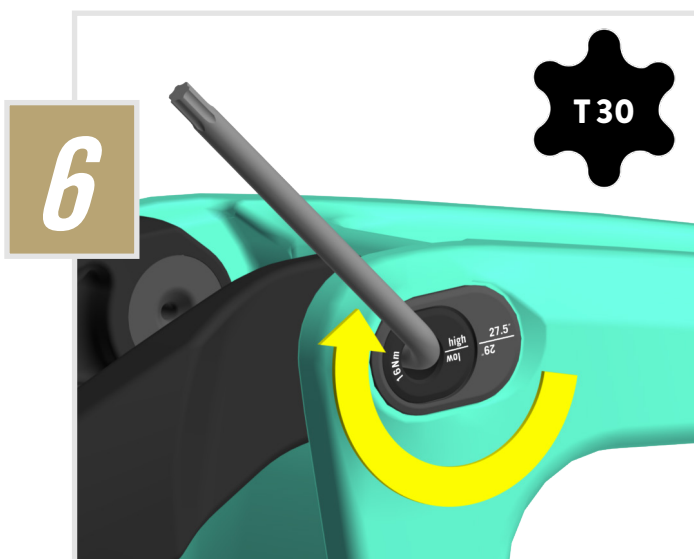


## Flip Chip:

Durch Umdrehen des äußeren Flip-Chips können Sie die richtige Einstellung der Radgröße festlegen, die Sie verwenden möchten.



Ziehen Sie den Flip-Chip wieder fest, sobald Sie Ihre Wahl der hohen oder niedrigen Position und Radgröße getroffen haben.

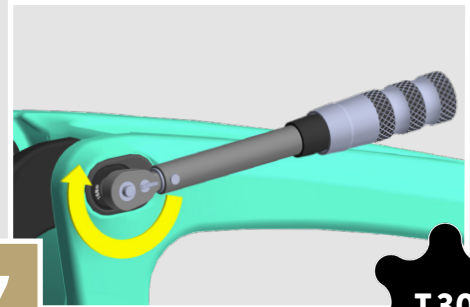


## Flip Chip:

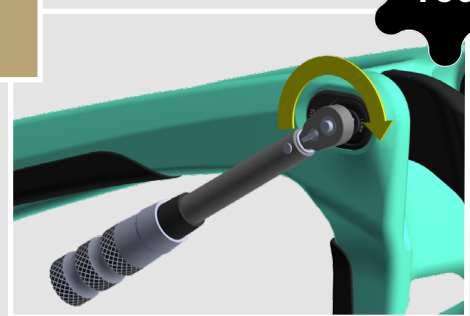
---

Ziehen Sie die linken und rechten Schrauben mit 16Nm an.

7



T30



# Herstellergarantie

---

## **Herstellergarantie**

Beim Kauf eines neuen Bold Fahrrades bei einem autorisierten Bold Händler gewährt SCOTT Sports SA eine Herstellergarantie gemäss den nachfolgenden Bestimmungen.

### **Bedingungen**

Die Herstellergarantie steht nur dem Erstkäufer eines Bold Fahrrades zu, der dieses bei einem autorisierten Bold Händler erworben hat.

### **Dauer**

Die Herstellergarantie entsteht ab Kaufdatum für die Dauer von fünf Jahren auf Rahmen und Hinterbauten. Die Garantiedauer reduziert sich auf drei Jahre, wenn das Bold Fahrrad nicht mindestens einmal jährlich durch einen autorisierten Bold Händler gewartet wird. Eine Wartung hat gemäss der Wartungsanleitung im Bold Handbuch zu erfolgen und ist dort durch den Stempel und Unterschrift des autorisierten Bold Händlers zu belegen.

Bei Rahmen und Hinterbauten von Fahrradmodellen der Kategorie 5 ist die Dauer der Herstellergarantie auf zwei Jahre begrenzt.

Wird ein Mangel am Bold Fahrrad im Rahmen eines Garantie- oder Gewährleistungsanspruches behoben, so verlängert sich die Dauer der Herstellergarantie nicht. Die Herstellergarantie endet, wenn der Erstkäufer das Eigentum am Bold Fahrrad an eine Drittperson überträgt.

### **Geltendmachung**

Die Herstellergarantie wird von der SCOTT Sports SA, Route du Crochet 11, 1762 Givisiez, Schweiz gewährt. Der Käufer hat nach dem Kauf das Bold Fahrrad umgehend zu prüfen und offene Mängel sofort seinem autorisierten Bold Händler schriftlich anzuzeigen. Versteckte Mängel sind sofort nach ihrer Entdeckung anzuzeigen. Bei einem Garantieanspruch ist das Bold Fahrrad einem autorisierten Bold Händler zu übergeben. Dieser wird sich mit Bold zwecks Mangelbehebung in Verbindung setzen. Die Geltendmachung eines Garantieanspruchs bedingt immer die Vorlage des Originalkaufbeleges sowie der Wartungsnachweise im Bold Handbuch.

### **Leistung von Bold im Garantiefall**

Im Garantiefall repariert Bold nach eigener Wahl den Mangel oder ersetzt das mangelhafte Produkt mit einem Produkt ähnlicher Güte, wobei Farb- und Modellabweichungen möglich sind. Sofern eine Reparatur oder ein Ersatz nicht möglich ist, erfolgt eine Kaufpreisrückerstattung unter Anrechnung gehabter Nutzung. Bold ist berechtigt, Dritte mit der Mangelbehebung zu beauftragen.

### **Garantieausschluss**

Die Herstellergarantie gilt ausschliesslich für Rahmen, Hinterbauten und Starrgabeln von Bold Fahrrädern. Fahrradkomponenten sind von dieser Herstellergarantie ausgeschlossen.

Die Herstellergarantie gilt nicht für normale Abnutzung und üblichen Verschleiss, Beschädigungen, die durch Unfälle oder andere übermässige Krafteinwirkungen auf das Bold Fahrrad verursacht wurden, Korrosion, unsachgemässe Wartung, fehlerhafte Montage und Montage von ungeeigneten Komponenten oder Zubehörteilen sowie kosmetische Mängel, beispielsweise an der Lackierung.

Die Herstellergarantie gilt nicht für Bold Fahrräder, die in einem Verleihbetrieb eingesetzt wurden.

### **Übriges**

Diese Bestimmungen zur Herstellergarantie gelten für alle Bold Fahrräder ab Modelljahr 2022.

Die Gewährleistungsrechte des Käufers und Garantien von Komponentenherstellern (Shimano, SRAM etc.) bleiben von dieser Herstellergarantie unberührt.

Gerichtsstand für alle Streitigkeiten im Zusammenhang mit dieser Herstellergarantie ist Fribourg, Schweiz. Diese Herstellergarantie unterliegt Schweizer Recht unter Ausschluss aller Normen, die auf ausländisches Recht verweisen.

# ***bold*** **C Y C L E S**

All rights reserved ©2023 SCOTT Sports SA

---

The information contained in this techbook is in various languages but only the English version will be relevant in case of conflict.

Although SCOTT Sports SA has published all information contained in this techbook after careful examination, SCOTT Sports SA assumes no liability for being up-to-date, correct, reliable or complete. SCOTT Sports SA reserves the right to change the content of this techbook, particularly colors, materials and specifications, at any time without prior notice. Any liability shall be exempted.

Products shown may not be available in all regions, please check with your local SCOTT retailer for availability.

---

BOLD CYCLES  
SCOTT SPORTS SA  
Route du Crochet 11  
1762 Givisiez  
Switzerland  
[www.scott-sports.com](http://www.scott-sports.com)

Authorized Representative: Beat Zaugg, Pascal Ducrot