



**UNPLUGGED**  
MANUAL

**bold**  
CYCLES

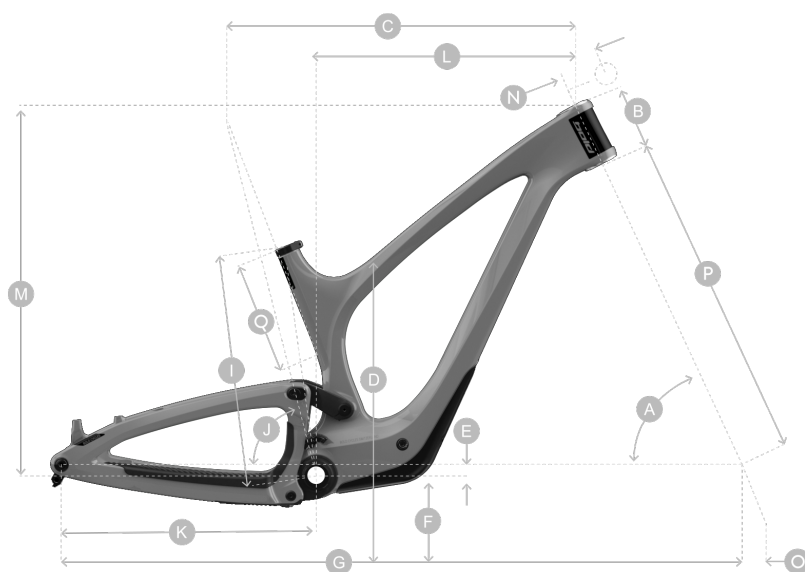
## Datos técnicos:

<b>Seatpost:</b>	<b>34.9mm</b>
<b>Seatpost Clamp:</b>	<b>38.2mm</b>
<b>Travel:</b>	<b>Fr: 170mm / Rr: 160mm</b>
<b>Shock Length:</b>	<b>185mm</b>
<b>Shock Stroke:</b>	<b>55mm</b>
<b>Hardware M/Frame:</b>	<b>Trunnion</b>
<b>Hardware Linkage:</b>	<b>17 x 8mm</b>
<b>BB Housing:</b>	<b>92x41mm</b>
<b>Chainring Max:</b>	<b>34 Tooth</b>
<b>Tyre Width Max:</b>	<b>2.5 Inch</b>



El tamaño de los neumáticos suele variar de una marca a otra. Asegúrese siempre de que quede espacio suficiente respecto al cuadro.

## Geometría:



## Unplugged 160/170 29

	Low-Slack High-Steep	Low-Slack High-Steep	Low-Slack High-Steep	Low-Slack High-Steep
	Sm	Med	Lg	X/Lg
A HEAD TUBE ANGLE	63,2 / 64,5	63,2 / 64,5	63,2 / 64,5	63,2 / 64,5
B HEAD TUBE LENGTH	90	105	120	135
C HORIZONTAL TOP TUBE	548	596	628	661
D STANDOVER HEIGHT	693.0	715.0	733.0	762.0
E BOTTOM BRACKET OFFSET	33 / 25	33 / 25	33 / 25	33 / 25
F BOTTOM BRACKET HEIGHT	340 / 348	340 / 348	340 / 348	340 / 348
G WHEELBASE	1203 / 1193	1244 / 1235	1281 / 1271	1317 / 1308
I BOTTOM BRACKET CENTRE TOP TUBE	381	403	435	470
J SEAT TUBE ANGLE	78.6	77.8	77.8	77.8
K CHAINSTAY LENGTH	437.0	437.0	437.0	437.0
L REACH	424.0	459.0	489.0	519.0
M STACK	617.0	631.0	644.0	658.0
N STEM LENGTH	40.0	40.0	40.0	40.0
O TRAIL	139 / 129	139 / 129	139 / 129	139 / 129
P FORK LENGTH	583.7	583.7	583.7	583.7
CRANK LENGTH	170.0	170.0	170.0	170.0
FORK OFFSET	44.0	44.0	44.0	44.0

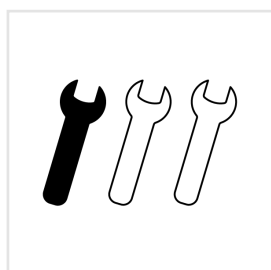
## Unplugged 160/170 Mullet

	Low-Slack High-Steep	Low-Slack High-Steep	Low-Slack High-Steep	Low-Slack High-Steep
	Sm	Med	Lg	X/Lg
A HEAD TUBE ANGLE	63.2 / 64,5	63.2 / 64,5	63.2 / 64,5	63.2 / 64,5
B HEAD TUBE LENGTH	90.0	105.0	120.0	135.0
C HORIZONTAL TOP TUBE	548.0	595.0	628.0	661.0
D STANDOVER HEIGHT	693.0	715.0	733.0	762.0
E BOTTOM BRACKET OFFSET	21 / 14	21 / 14	21 / 14	21 / 14
F BOTTOM BRACKET HEIGHT	340 / 347	340 / 347	340 / 347	340 / 347
G WHEELBASE	1205 / 1196	1246 / 1237	1283 / 1274	1320 / 1310
I BOTTOM BRACKET CENTRE TOP TUBE	381	403	435	470
J SEAT TUBE ANGLE	78.6	77.8	77.8	77.8
K CHAINSTAY LENGTH	438.0	438.0	438.0	438.0
L REACH	424.0	459.0	489.0	519.0
M STACK	617.0	631.0	644.0	658.0
N STEM LENGTH	40	40	40	40
O TRAIL	139 / 129	139 / 129	139 / 129	139 / 129
P FORK LENGTH	583.7	583.7	583.7	583.7
CRANK LENGTH	170.0	170.0	170.0	170.0
FORK OFFSET	44.0	44.0	44.0	44.0

POR FAVOR, TENGA EN CUENTA LOS SIGUIENTES ICONOS A LO LARGO DE ESTE MANUAL PARA UNA PRÁCTICA SEGURA.



ANTI SEIZE REQUERIDA



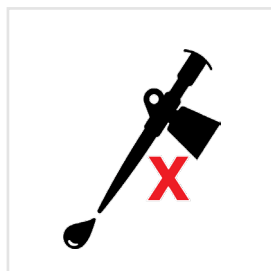
TAREA DIFÍCIL



CANTIDAD DE TORQUE



CON GRASA



SIN GRASA



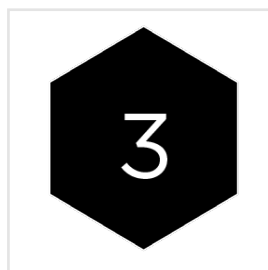
GRASA DE CARBONO



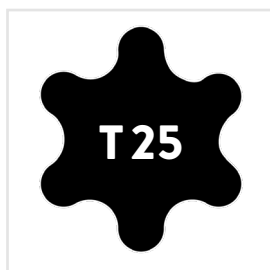
THREADLOC REQUERIDA



BEARING FIT REQUERIDA



HEX TAMAÑO DE LA HERRAMIENTA



TAMAÑO DE HERRAMIENTA TORX



COMPROBACIÓN DEL PAR

## Punteras y ejes:

Sólo existe una referencia de puntera para la Unplugged, la SRAM UDH. Disponible en SRAM y SCOTT. Las punteras UDH tienen un par de apriete de 25Nm con rosca contraria.

No aplicar grasa en el montaje de la puntera.

**286000 - SCO DROPOUT SRAM UDH 21**



Hilo de reserva



El nuevo eje trasero de la Unplugged incluye una herramienta integrada T30/T25 y M6.

Par de apriete 10Nm

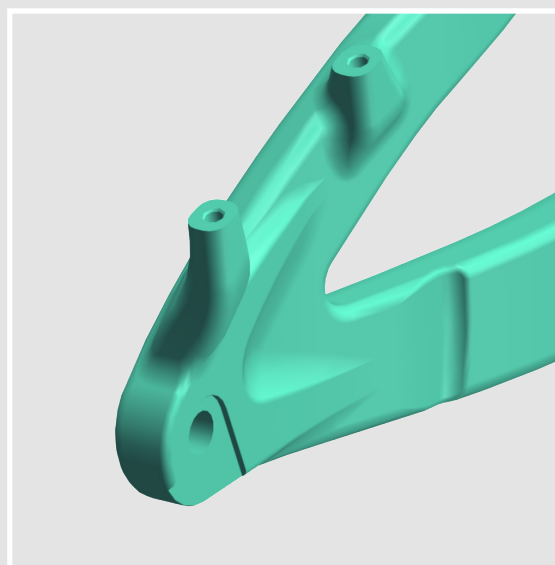
**290016 - SCO AXLE RWS REAR 148X12 SPARK PLUG 22**



## Freno trasero:

---

El soporte de la pinza trasero es post mount 180mm directo.



## Guiacadenas y protectores:

---



El guiacadenas de la Unplugged es compatible con platos hasta 34T.

**297742 - BLD CHAINGUIDE KIT UNPLUGGED 23**

## Guiacadenas y protectores:

---

Existen dos kits de protección disponibles.

**297496 - BLD C-STAY S-STAY PROTECTOR  
UNPLUGGED 23**



Kit de protección.

**297744 - BLD PROTECTION  
SET UNPLUGGED RT 23**

## Insercion maxima de la tija:

---

Por favor ten en cuenta las inserciones maximas para no dañar el cuadro. Son especificas para cada talla.

Estas inserciones no deben sobrepasarse.

**S - 217mm**  
**M - 240mm**  
**L - 275mm**  
**XL - 320mm**



## Tija telescópica:

---

La Unplugged equipa una tija telescópica de 34.9mm. Existen dos kits de mantenimiento.

**297733 - SCO SEATPOST SERV. CART KIT DUNCAN 1.5**

**297734 - SCO SEATPOST SERV. SEAL KIT DUNCAN 1.5**

## Dirección:

Es importante instalar correctamente la dirección dependiendo de la configuración deseada. Hay dos tipos de cazoletas para la dirección.

0° y 0,6° (64° y 65°) Estos se pueden identificar por el grabado de la superficie interior de la cazoleta de dirección.

La dirección está disponible en dos opciones:

**288251 SYN HEADSET ZS56/28.6-ZS56/40 MTB**  
**290060 SCO HEADSET CUP KIT SPARK 22**

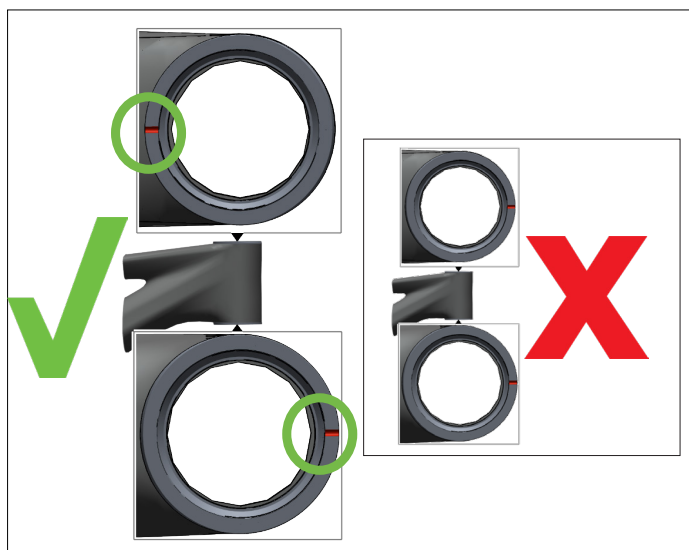


No utilice una herramienta de extracción de direcciones estándar para retirar las cazoletas.

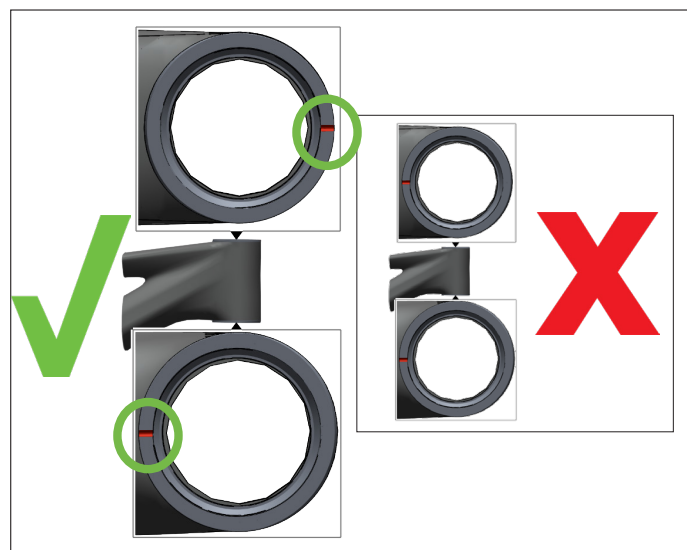


Tamaño del cuadro:

S: HT090  
M: HT105  
L: HT115  
XL: HT 135



Configuración lanzada



Configuración cerrada

## Dirección:

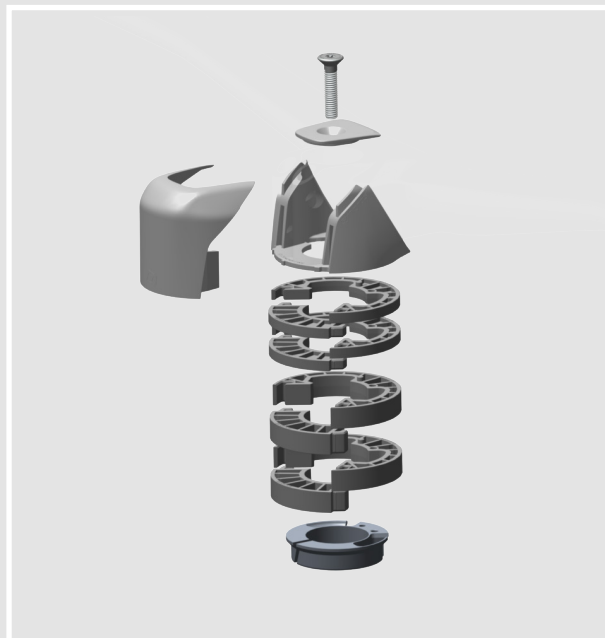
---

El kit de espaciadores y tapa de potencia es una referencia única para todas las opciones.

El kit contiene espaciadores 2 x 5mm / 2x10mm / 2 x 2mm, tapa de dirección y tapa de potencia.

Es compatible con todas las opciones de potencia Syncros Hyxon IC Combo / AM 1.5 / AM 2.0

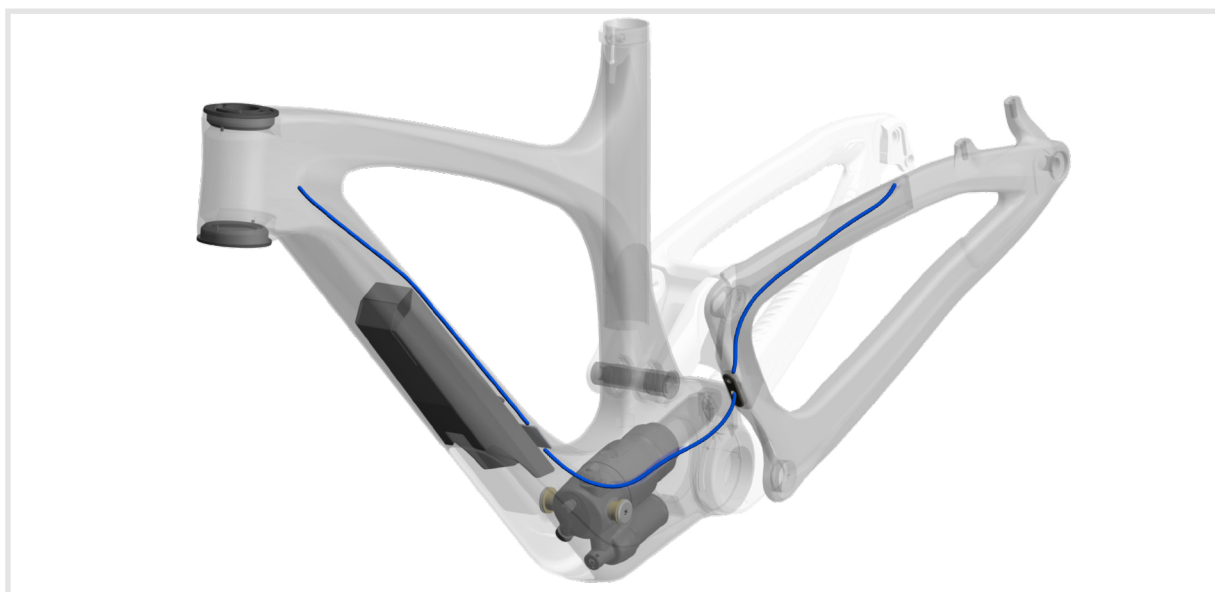
**297522 SCO - STEM SPACER/TOP CAP  
GENIUS 23**



## Guiado de cables:

---

Asegúrese de que todos los cables estén alejados de cualquier componente móvil. Todos los cables y mangueras pasarán por encima del "Save the day kit" y de la placa de cables. **El cambio de marchas es únicamente inalámbrico.**



Latiguillo freno trasero

## Guiado de cables:

---

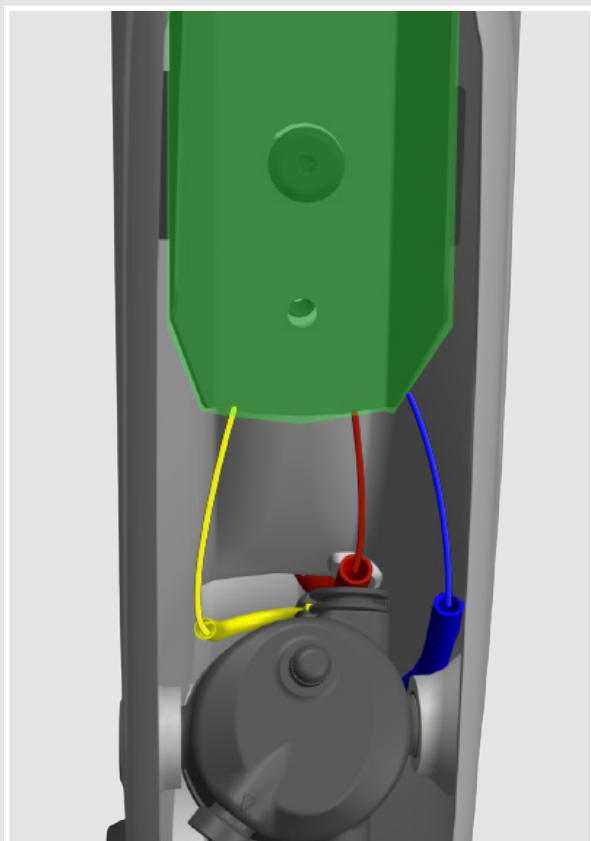


Tija telescópica



Mando Tracloc

## Guiado de cables:



Placa de cables: **Verde**

Tija telescópica: **Rojo**

Freno trasero: **Azul**

Mando remoto Tracloc: **Amarillo**

La UNPLUGGED incorpora un guiacables para el latiguillo de freno trasero.

**421510 - BLD CABLEGUIDE R-BRAKE UNPLUGGED 23**



## Guiado de cables:

---

El tubo diagonal equipa un protector largo en su base, el cual cubre el acceso al amortiguador y cableado.

**297748 BLD - CABLE/SHOCK DT  
COVER UNPLUGGED 23**



## Soporte portabidón:

---

La UNPLUGGED está diseñada para montar un bidón en el tubo diagonal.

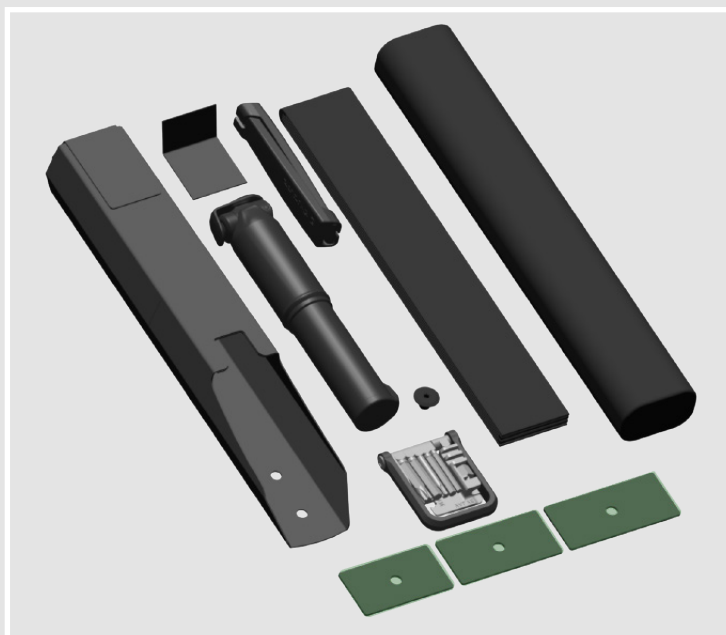


## Almacenamiento:

---

La UNPLUGGED incluye una caja de almacenamiento dentro del tubo diagonal. Incluye una cámara, bomba, multiherramienta, desmontables y pletinas de cable. (sólo en bicicletas completas)

**297745 - BLD SAVE THE DAY KIT 2.0**

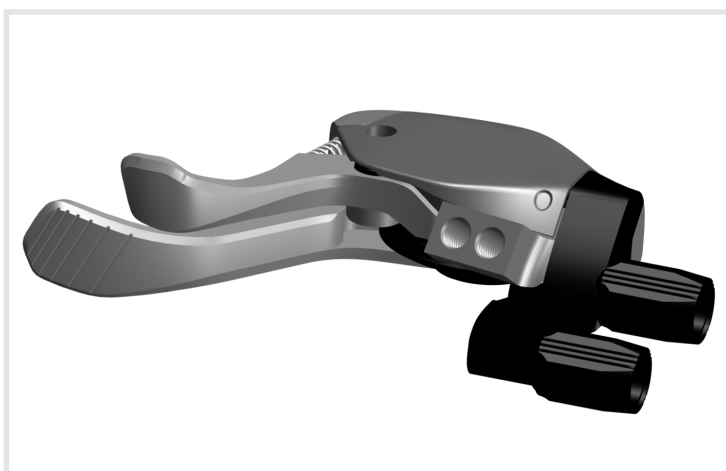


## Amortiguador/Suspension/Bieletas:

---

El amortiguador trasero equipa un sistema remoto Tracloc, así como el remoto de la tija.

**291219 - BLD TRACLOC LINKIN 22**

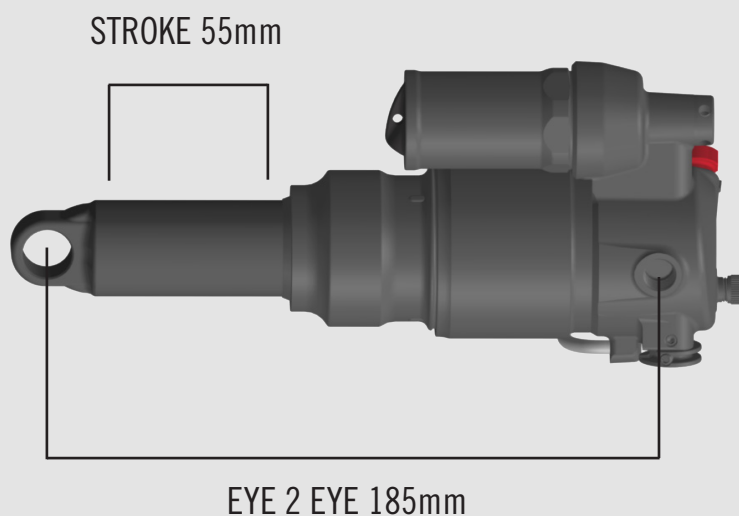


## Amortiguador/Suspension/Bieletas:

El casquillo inferior es específico para la Unplugged, 17 X 8MM

**294418 - BLD SHOCK BUSH SET FOX LINKIN 22**

**297709 - BLD SHOCK NOODLE W/O CAP 22/23**



RETIRA EL MEDIDOR DE SAG DEL PISTON



Existen 3 kits de bieletas para la Unplugged.

Kit bieletas superior.

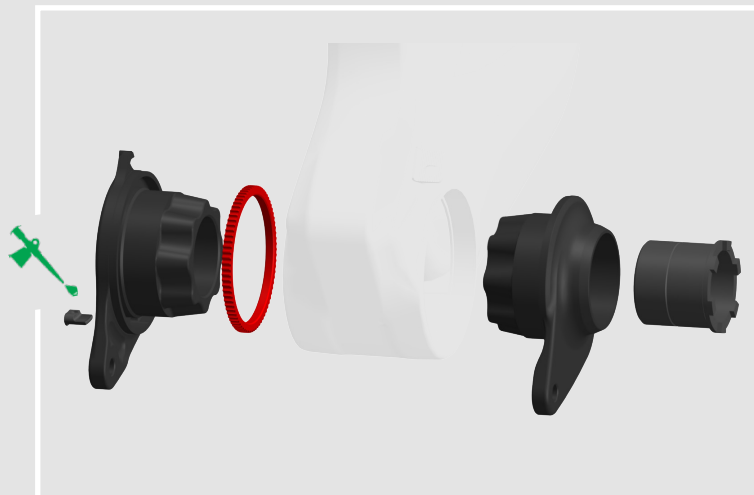
**297739 - BLD LINKAGE UPPER UNPLUGGED 23**



## Amortiguador/Suspension/Bieletas:

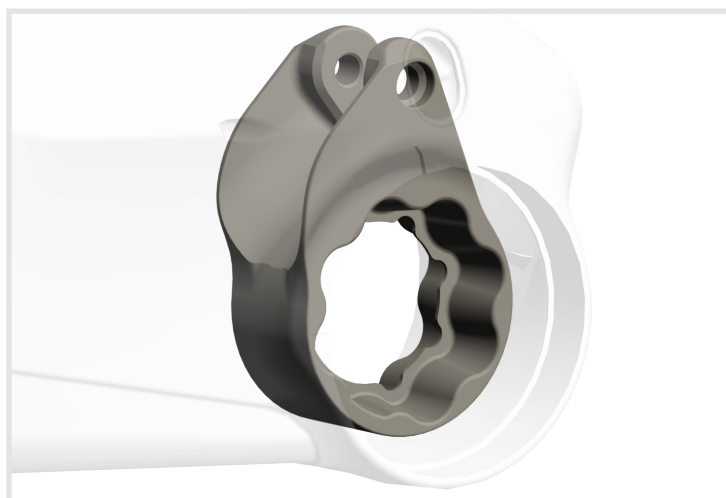
Kit bieletas inferiores externas.  
Cada bieleta exterior incluye  
un anillo de pre-carga.  
Asegúrate de que la rosca esté  
engrasada.

**297740 - BLD LINKAGE LOWER  
OUTER UNPLUGGED 23**

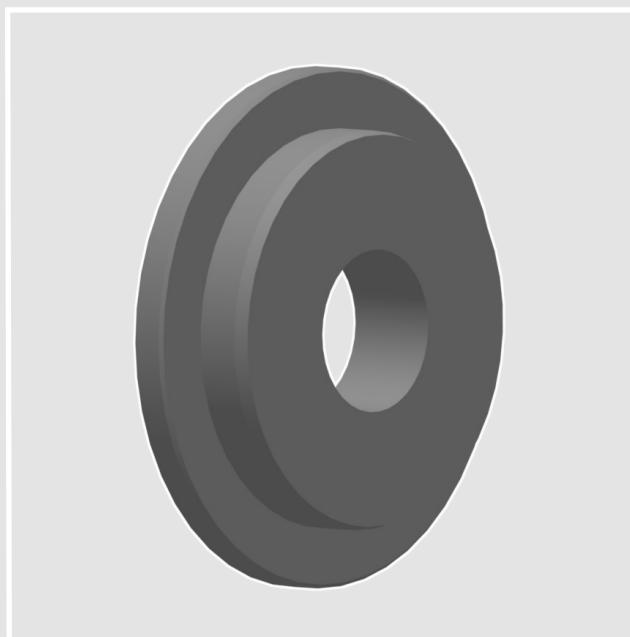


**297741 - BLD LINKAGE INNER  
UNPLUGGED 23**

**291285 - BLD SHOCK MOUNT  
BOLT KIT LINKIN 22**



## Amortiguador/Suspension/Bieletas:



Para facilitar el montaje del rodamiento principal 72x55x9mm (6811) existe un casquillo disponible y compatible con el kit de montaje de direcciones Park Tool HHP-2.

**292672 - BLD TOOL MAIN PIVOT PRESS LINKIN**

**297743 - BLD SWINGARM REP KIT UNPLUGGED 23**

Los rodamientos son de 5 tipos diferentes.

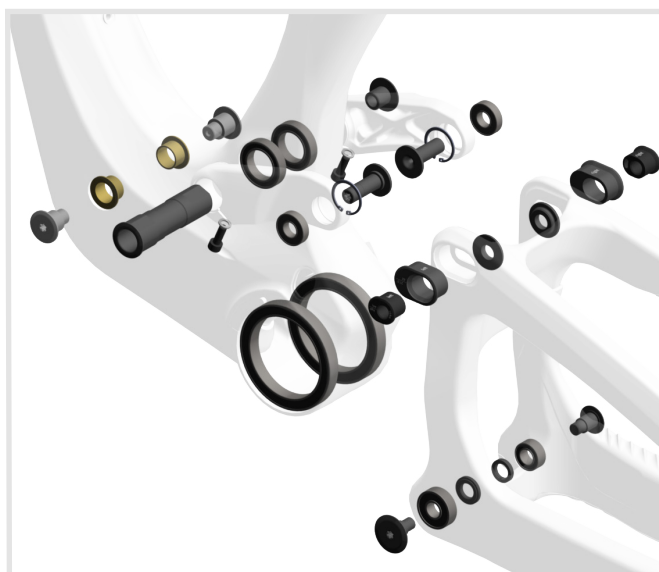
**PARTE DELANTERA DERECHA DE LA VAINA-X1-19x10x8MM (3800)**

**PARTE DELANTERA IZQUIERDA DE LA VAINA-X1-26X10X8MM**

**BIELETA PEDALIER-2X72X55X9MM-(6811)**

**BIELETA SUPERIOR / TIRANTE-X2-22X10X6MM (9600)**

**BIELETA SUPERIOR / TUBO VERTICAL-X2-32X20X7MM (6804)**



# Sag:

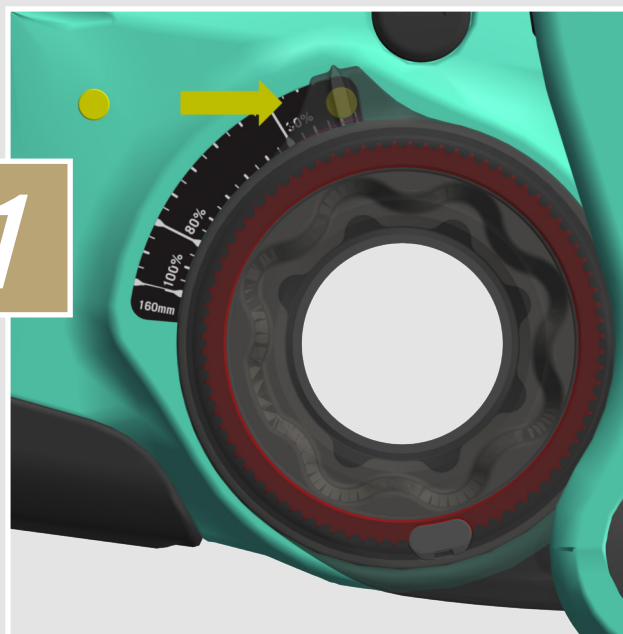
Por favor sigue el procedimiento de ajuste de SAG estándar, lo descrito en este manual muestra únicamente lo específico de la Unplugged.

Para ajustar el SAG sin ayuda necesitarás el imán que va incluido con la bicicleta. Si necesitas reemplazarlo existe la siguiente referencia:

**297745 BLD MAGNET SAG KIT UNPLUGGED 23**

El kit incluye también guías nuevas.

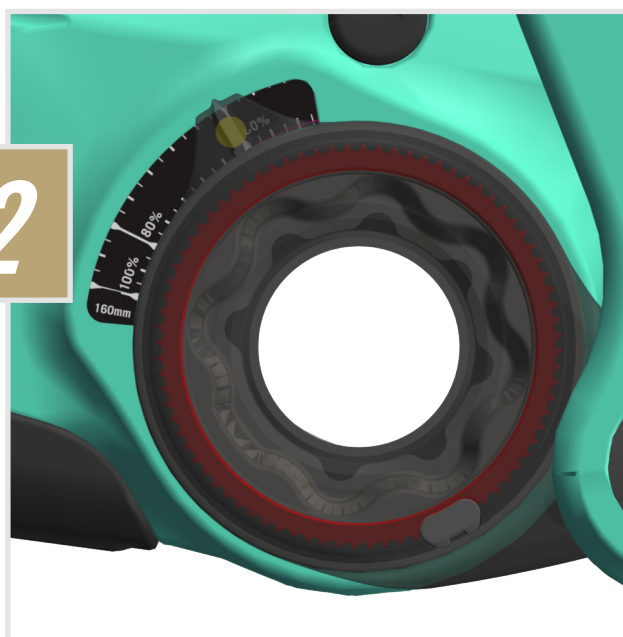
1



Estando la bicicleta sin peso, desliza el imán en su posición.

2

Después, mótate en la bici. Esto permitirá a la bieleta empujar el imán en su posición.



## Sag:

---

Una vez desmontes de la bicicleta podrás comprobar el SAG por la posición del imán. Ajusta la presión del amortiguador si es necesario.

3



## Vista general del sistema de suspensión:

---

**PUNTO DE GIRO PRINCIPAL / VAINAS**



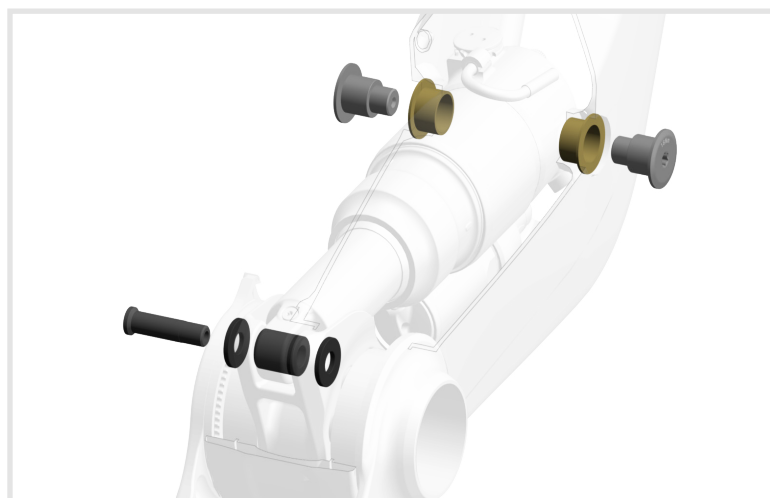
## Vista general del sistema de suspension:

---

**BIELETAS SUPERIORES /  
TIRANTES**



**MONTAJE AMORTIGUADOR**

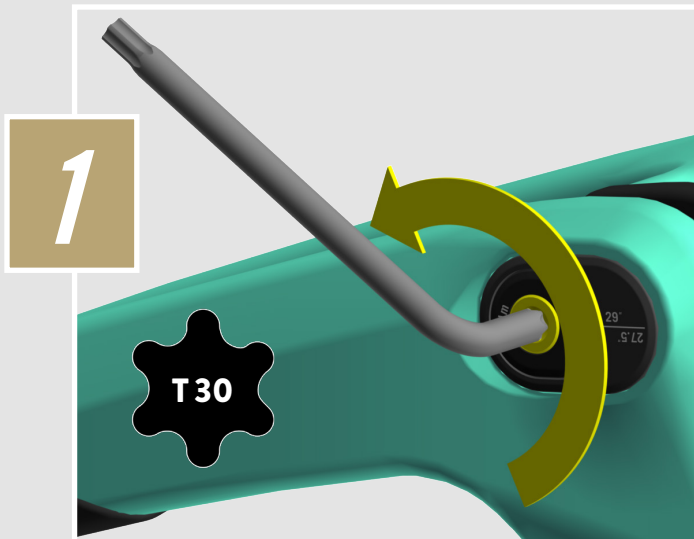


## Flip Chip:

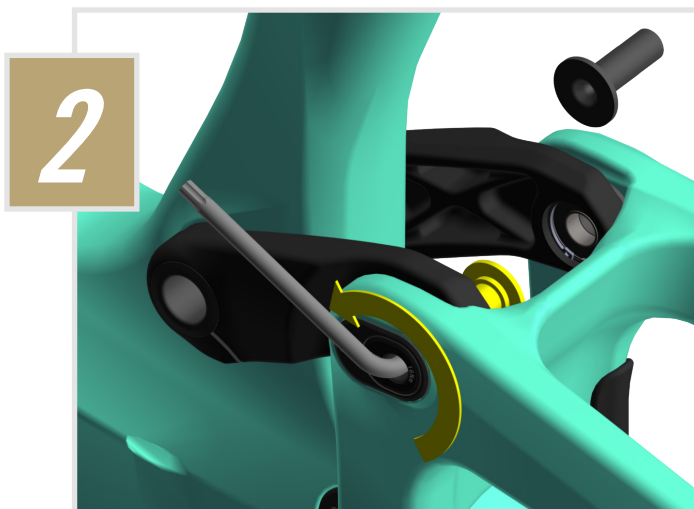
La geometría de la UNPLUGGED puede ajustarse variando la longitud de los tirantes con el flip-chip situado en la parte delantera de los mismos.

Al girar el chip, la altura del pedalier puede modificarse en 5mm y el ángulo de dirección en  $0,4^\circ$ .

Afloja y retira el tornillo del flip-chip derecho situado en el punto de giro superior del tirante.



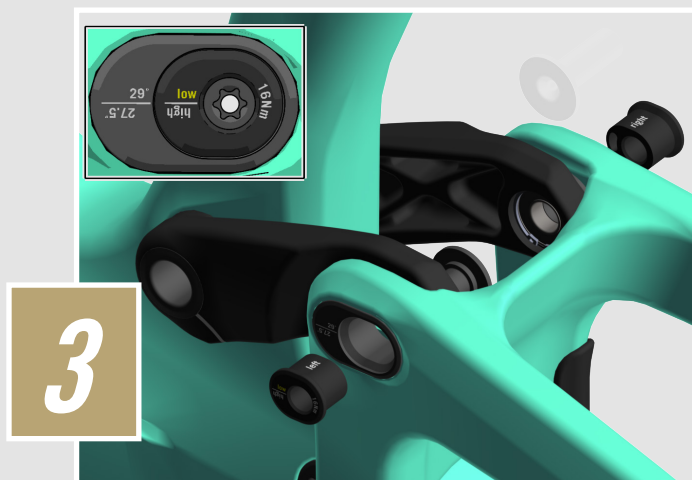
Ahora realiza la misma operación en el flip-chip izquierdo.



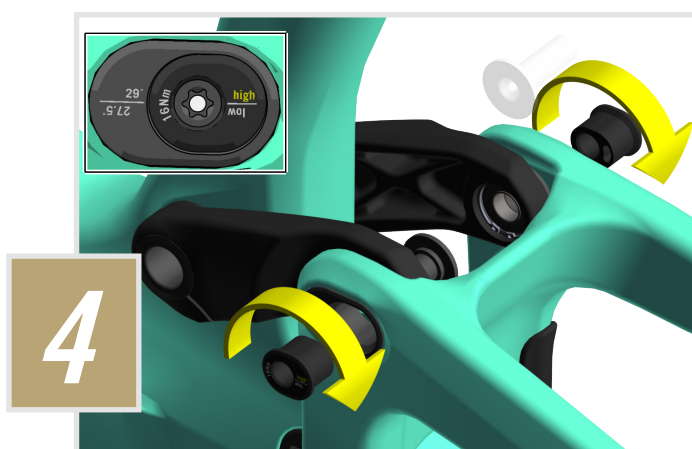
## Flip Chip:

El flip-chip tiene a su vez otro interno que indica la posición alta o baja, mientras que el externo determina el tamaño de rueda seleccionado (29"/27.5").

Son específicas para cada lado.

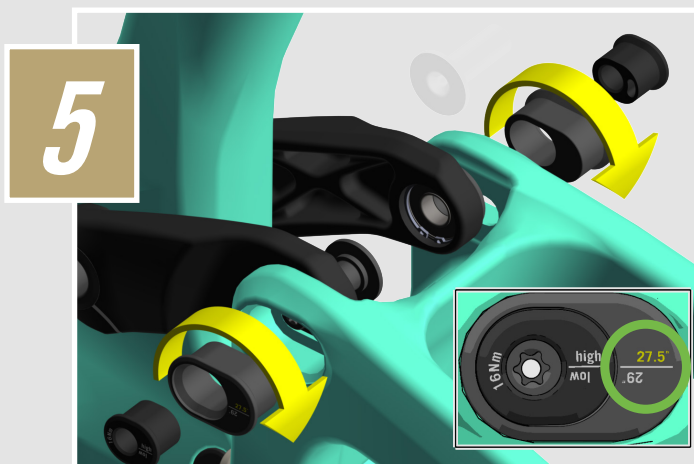


Girando el flip-chip interno puedes ajustar altura de pedaliador y ángulo de dirección en alto o bajo.

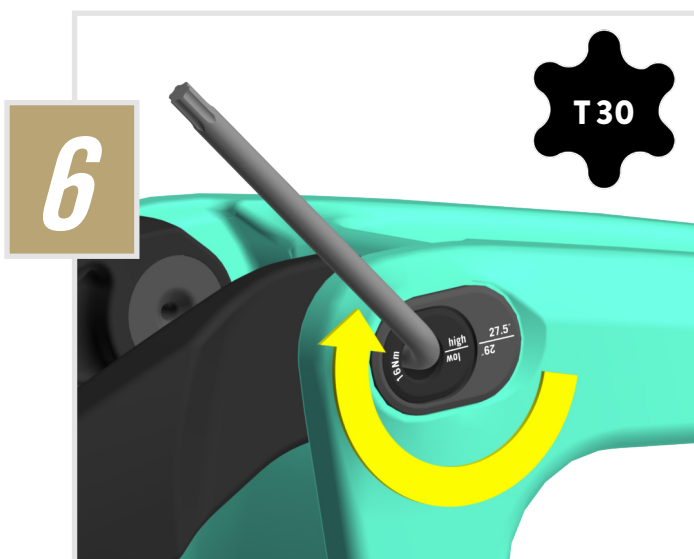


## Flip Chip:

Girando el flip-chip externo puedes elegir configuración para el tamaño de rueda que hayas decidido usar.



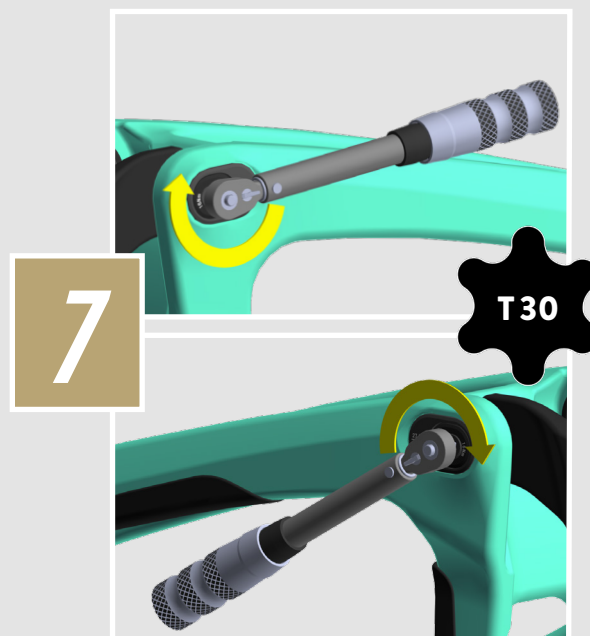
Vuelve a apretar el tornillo del flip-chip una vez elegida tu configuración de alto o bajo y tamaño de rueda.



## Flip Chip:

---

Aprieta el flip-chip con un par de 16Nm.



# Garantía en bicicletas Bold

## **Garantía del fabricante**

Al comprar una nueva bicicleta Bold a un distribuidor autorizado de Bold, SCOTT Sports SA otorga una garantía del fabricante sujeta a las siguientes disposiciones.

## **Condiciones**

La garantía del fabricante solo se concede al comprador que adquiera por primera vez una bicicleta Bold a través de un distribuidor autorizado Bold.

## **Duración**

La garantía del fabricante se otorga a partir de la fecha de compra por un período de cinco años respecto a los cuadros y extremos traseros de las bicicletas. El periodo de garantía se reduce a tres años si la bicicleta Bold no se revisa al menos una vez al año por un distribuidor autorizado Bold. Los servicios de mantenimiento deben llevarse a cabo de acuerdo con las instrucciones de mantenimiento del manual de Bold y deben confirmarse en dicho emplazamiento mediante el sello y la firma del distribuidor autorizado de Bold.

Para los cuadros y los extremos traseros de los modelos de bicicleta de categoría 5, la duración de la garantía del fabricante está limitada a dos años.

Si un defecto de la bicicleta Bold se subsana en el marco de una garantía del fabricante o de una reclamación de garantía, la duración de la garantía del fabricante no se prolonga. La garantía del fabricante finaliza cuando el comprador que adquiere por primera vez una bicicleta transfiere la titularidad de la bicicleta Bold a un tercero.

## **Declaración**

La garantía del fabricante la facilita SCOTT Sports SA, con dirección en Route du Crochet 11, 1762 Givisiez, Suiza. El comprador debe inspeccionar la bicicleta Bold inmediatamente después de la compra y notificar por escrito a su distribuidor autorizado Bold sobre cualquier defecto evidente. Los defectos ocultos deben notificarse inmediatamente después de su descubrimiento. En caso de reclamación de la garantía, la bicicleta Bold debe ser entregada a un distribuidor autorizado Bold. Este último se pondrá en contacto con Bold para solucionar el defecto. Para hacer valer la garantía se requiere siempre la presentación del comprobante original de compra, así como el comprobante del servicio de mantenimiento del manual de Bold.

## **Actuación de Bold en caso de reclamación de garantía**

En caso de reclamación de garantía, Bold reparará el defecto a su discreción o sustituirá el producto defectuoso por otro de calidad similar, siendo posibles las desviaciones de color y modelo. Si no es posible la reparación o la sustitución, se reembolsará el precio de compra teniendo en cuenta el uso anterior. Bold tiene derecho a encargar a terceros la reparación del defecto.

## **Limitaciones**

La garantía del fabricante se aplica exclusivamente a cuadros, brazos basculantes y horquillas rígidas de bicicletas Bold. Los componentes de la bicicleta quedan excluidos de la garantía del fabricante.

La garantía del fabricante no se aplica al desgaste normal, a los daños causados por accidentes u otra fuerza excesiva sobre la bicicleta Bold, a la corrosión, al mantenimiento inadecuado, al montaje incorrecto y al montaje de componentes o accesorios inadecuados, así como a los defectos estéticos, por ejemplo, del barniz.

La garantía del fabricante no se aplica a las bicicletas Bold que se han utilizado en una tienda de alquiler.

## **Disposiciones varias**

Estas disposiciones de garantía del fabricante se aplican a todas las bicicletas Bold a partir del año modelo 2022.

Los derechos de garantía legales del comprador y las garantías de los fabricantes de componentes (Shimano, SRAM, etc.) no se ven afectados por esta garantía del fabricante.

El fuero competente para todos los litigios relacionados con esta garantía del fabricante es Friburgo, Suiza. Esta garantía del fabricante está sujeta a la legislación suiza con exclusión de toda legislación que haga referencia al derecho extranjero.

# ***bold*** **C Y C L E S**

All rights reserved ©2023 SCOTT Sports SA

---

The information contained in this techbook is in various languages but only the English version will be relevant in case of conflict.

Although SCOTT Sports SA has published all information contained in this techbook after careful examination, SCOTT Sports SA assumes no liability for being up-to-date, correct, reliable or complete. SCOTT Sports SA reserves the right to change the content of this techbook, particularly colors, materials and specifications, at any time without prior notice. Any liability shall be exempted.

Products shown may not be available in all regions, please check with your local SCOTT retailer for availability.

---

BOLD CYCLES  
SCOTT SPORTS SA  
Route du Crochet 11  
1762 Givisiez  
Switzerland  
[www.scott-sports.com](http://www.scott-sports.com)

Authorized Representative: Beat Zaugg, Pascal Ducrot