



**UNPLUGGED**  
**MANUEL**

**bold**  
CYCLES

## Données techniques:

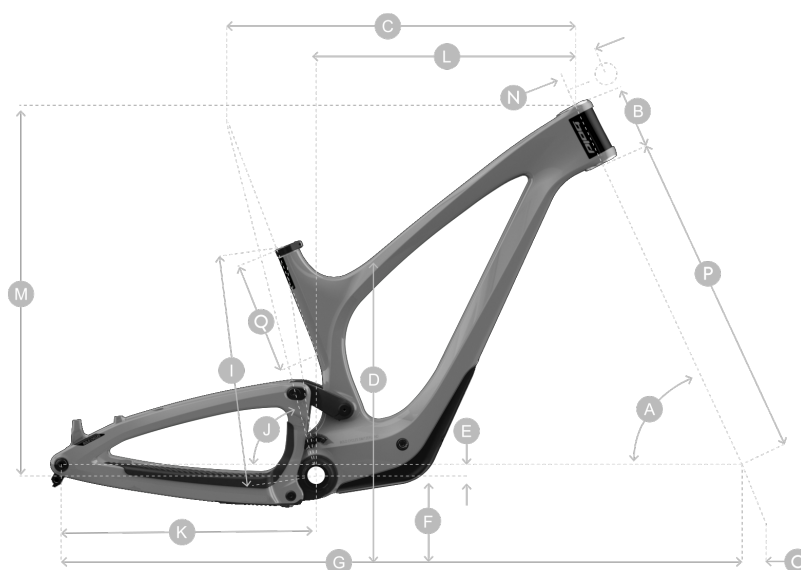
<b>Tige de selle:</b>	<b>34.9mm</b>
<b>Collier de tige de selle:</b>	<b>38.2mm</b>
<b>Débattement de suspension:</b>	<b>Fr: 170mm / Rr: 160mm</b>
<b>Longueur de l'amortisseur:</b>	<b>185mm</b>
<b>Course de l'amortisseur:</b>	<b>55mm</b>
<b>Cadre principal matériel:</b>	<b>Trunion</b>
<b>Liaison matérielle:</b>	<b>17 x 8mm</b>
<b>Boîtier du support de pédale:</b>	<b>92x41mm</b>
<b>Plateau Max:</b>	<b>34 Tooth</b>
<b>Largeur du pneu Max:</b>	<b>2.5 Inch</b>



Les dimensions des pneus varient souvent d'une marque à l'autre.

Assurez-vous toujours que le cadre, la tringlerie et le dégagement des pneus du bras oscillant sont adéquats lorsque vous remplacez le pneu arrière.

## Géométrie:



## Unplugged 160/170 29

	Low-Slack High-Steep	Low-Slack High-Steep	Low-Slack High-Steep	Low-Slack High-Steep	
	Petite	Moyenne	Grand	Très grand	
A	ANGLE DU TUBE DE DIRECTION	63,2 / 64,5	63,2 / 64,5	63,2 / 64,5	63,2 / 64,5
B	LONGUEUR DU TUBE DE DIRECTION	90	105	120	135
C	TUBE SUPÉRIEURE HORIZONTAL	548	596	628	661
D	HAUTEUR D'APPUI	693.0	715.0	733.0	762.0
E	DEPORT DU BOITIER DE PÉDALIER	33 / 25	33 / 25	33 / 25	33 / 25
F	HAUTEUR DU BOITIER DE PÉDALIER	340 / 348	340 / 348	340 / 348	340 / 348
G	EMPATTEMENT	1203 / 1193	1244 / 1235	1281 / 1271	1317 / 1308
I	EMPATTEMENT	381	403	435	470
J	ANGLE TUBE DE SELLE	78.6	77.8	77.8	77.8
K	LONGUEUR BASE	437.0	437.0	437.0	437.0
L	REACH	424.0	459.0	489.0	519.0
M	STACK	617.0	631.0	644.0	658.0
N	LONGUEUR DE POTENCE	40.0	40.0	40.0	40.0
O	TRAIL	139 / 129	139 / 129	139 / 129	139 / 129
P	LONGUEUR DE LA FOURCHE	583.7	583.7	583.7	583.7
	LONGUEUR DU PÉDALIER	170.0	170.0	170.0	170.0
	RÂTEAU À FOURCHE	44.0	44.0	44.0	44.0

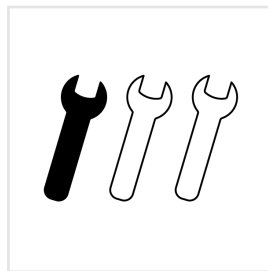
## Unplugged 160/170 Mullet

	Low-Slack High-Steep	Low-Slack High-Steep	Low-Slack High-Steep	Low-Slack High-Steep	
	Petite	Moyenne	Grand	Très grand	
A	ANGLE DU TUBE DE DIRECTION	63.2 / 64,5	63.2 / 64,5	63.2 / 64,5	63.2 / 64,5
B	LONGUEUR DU TUBE DE DIRECTION	90.0	105.0	120.0	135.0
C	TUBE SUPÉRIEURE HORIZONTAL	548.0	595.0	628.0	661.0
D	HAUTEUR D'APPUI	693.0	715.0	733.0	762.0
E	DEPORT DU BOITIER DE PÉDALIER	21 / 14	21 / 14	21 / 14	21 / 14
F	HAUTEUR DU BOITIER DE PÉDALIER	340 / 347	340 / 347	340 / 347	340 / 347
G	EMPATTEMENT	1205 / 1196	1246 / 1237	1283 / 1274	1320 / 1310
I	EMPATTEMENT	381	403	435	470
J	ANGLE TUBE DE SELLE	78.6	77.8	77.8	77.8
K	LONGUEUR BASE	438.0	438.0	438.0	438.0
L	REACH	424.0	459.0	489.0	519.0
M	STACK	617.0	631.0	644.0	658.0
N	LONGUEUR DE POTENCE	40	40	40	40
O	TRAIL	139 / 129	139 / 129	139 / 129	139 / 129
P	LONGUEUR DE LA FOURCHE	583.7	583.7	583.7	583.7
	LONGUEUR DU PÉDALIER	170.0	170.0	170.0	170.0
	RÂTEAU À FOURCHE	44.0	44.0	44.0	44.0

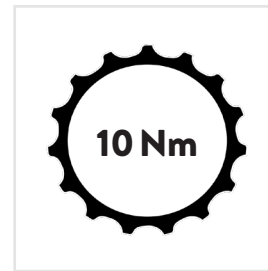
# VEUILLEZ PRENDRE NOTE DES ICÔNES CI-DESSOUS TOUT AU LONG DE CE MANUEL POUR UNE PRATIQUE SÛRE.



ANTI-SEIZE NÉCESSAIRE



DEGRÉ DE DIFFICULTÉ



FORCE DE SERRAGE



GRAISSER



NE PAS GRAISSER



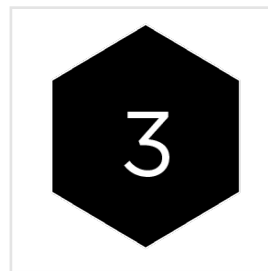
GRAISSER CARBONE



AVEC FREIN FILET



LIQUIDE DE RÉTENTION  
(SEL ROULEMENT)



DIMENSION CLÉ  
HEXAGONAL



DIMENSION CLÉ TORX



COUPLE DE SERRAGE REQUIS

## Patte de dérailleur & Axes:

Le Unplugged a seulement une sorte de patte de dérailleur le SRAM UDH obtenable chez SRAM et Scott, le couple de serrage est de 25NM pas à gauche.

Pas de graisse à l'assemblage.

**286000 - SCO DROPOUT SRAM UDH 21**



Filet inversé



Le levier du nouvel axe de roue arrière du Unplugged a une empreinte Torx T25/T30 et un exagonal 6mm.

Couple de serrage de l'axe 10NM

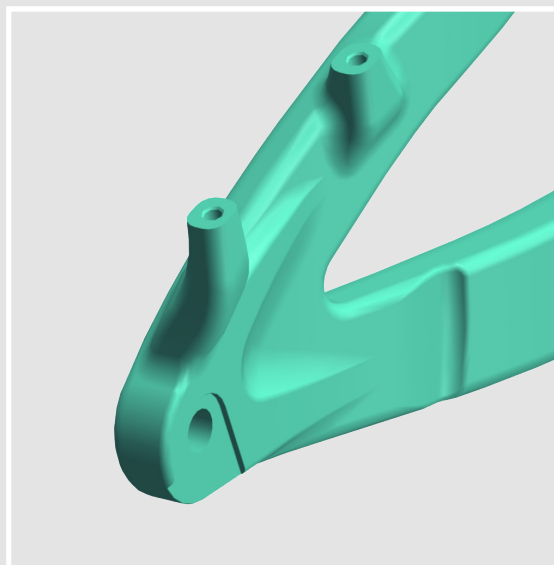
**290016 - SCO AXLE RWS REAR 148X12 SPARK PLUG 22**



## Frein Arrière:

---

La platine de fixation de pince de frein "post mount" est pour disc de 180mm.



## Guide chaîne & Protection:

---



Le guide chaîne du Unplugged accepte un plateau de 34T max.

**297742 - BLD CHAINGUIDE KIT UNPLUGGED 23**

## Guide chaîne & Protection:

---

Il y a deux kit de protection différents.

**297496 - BLD C-STAY S-STAY PROTECTOR  
UNPLUGGED 23**



Kit de protection.

**297744 - BLD PROTECTION  
SET UNPLUGGED RT 23**

## Insertion de tige de selle maximum:

---

Veillez noter la longueur spécifique d'insertion de la tige de selle qui est spécifique à chaque grandeurs de cadre afin de ne pas l'endommager.

Cette distance d'insertion ne doit pas dépasser;

**Small - 217mm**  
**Medium - 240mm**  
**Large - 275mm**  
**X-Large - 320mm**



## Tige de selle réglable:

---

Le Unplugged a une tige de selle de 34.9mm, il y a deux service kits.

**297733 - SCO SEATPOST SERV. CART KIT DUNCAN 1.5**

**297734 - SCO SEATPOST SERV. SEAL KIT DUNCAN 1.5**

## Jeu de direction:

Il est très important de monter correctement ce jeu de de direction selon le montage requis.

0° et 0.6° (64° et 65°) celles-ci sont identifiées sur la face intérieur des coupelles du jeu de direction.

Ce jeu de direction est disponible en 2 options:

**288251 SYN HEADSET ZS56/28.6-ZS56/40 MTB**  
**290060 SCO HEADSET CUP KIT SPARK 22**



N'utilisez pas un outil standard pour retirer les cuvettes.



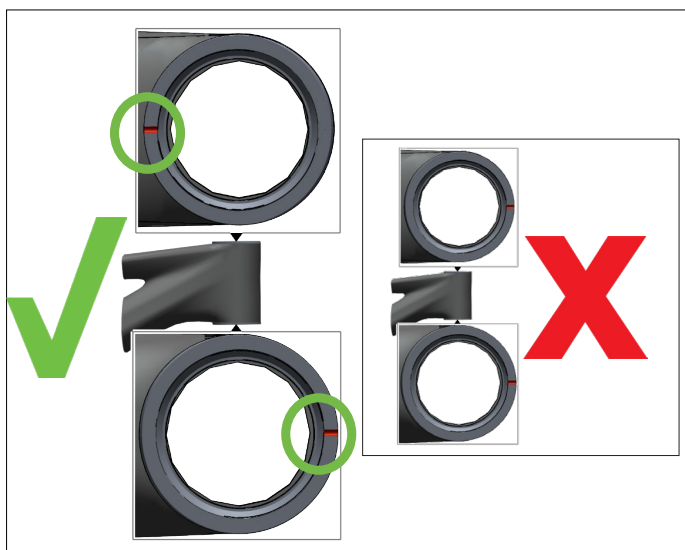
Taille du cadre:

Petite: HT090

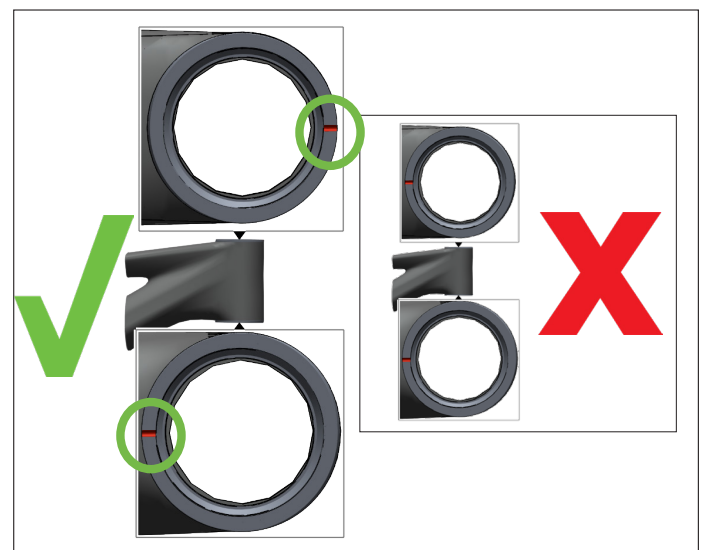
Moyenne: HT105

Grand: HT115

Tr.GrandLarge: HT 135



Angle Fermer



Angle Ouvert

## Jeu de direction:

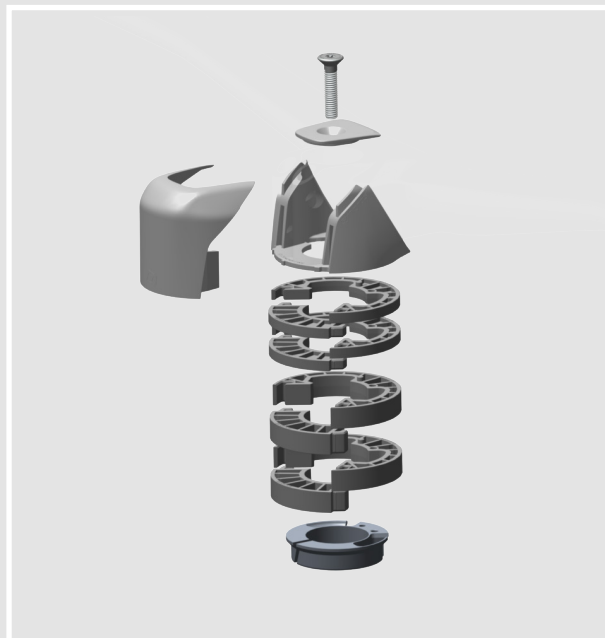
---

Un seul kit d'entretoises et capuchons couvre toutes les options

Le kit pour Unplugged inclut des entretoises de 2x 2mm, 2x 5mm et 2x 10mm ainsi qu'un anneau de compression et les capuchons de potence.

Ce kit convient pour, Syncros IC Combo, potences AM1.5 et AM 2.0

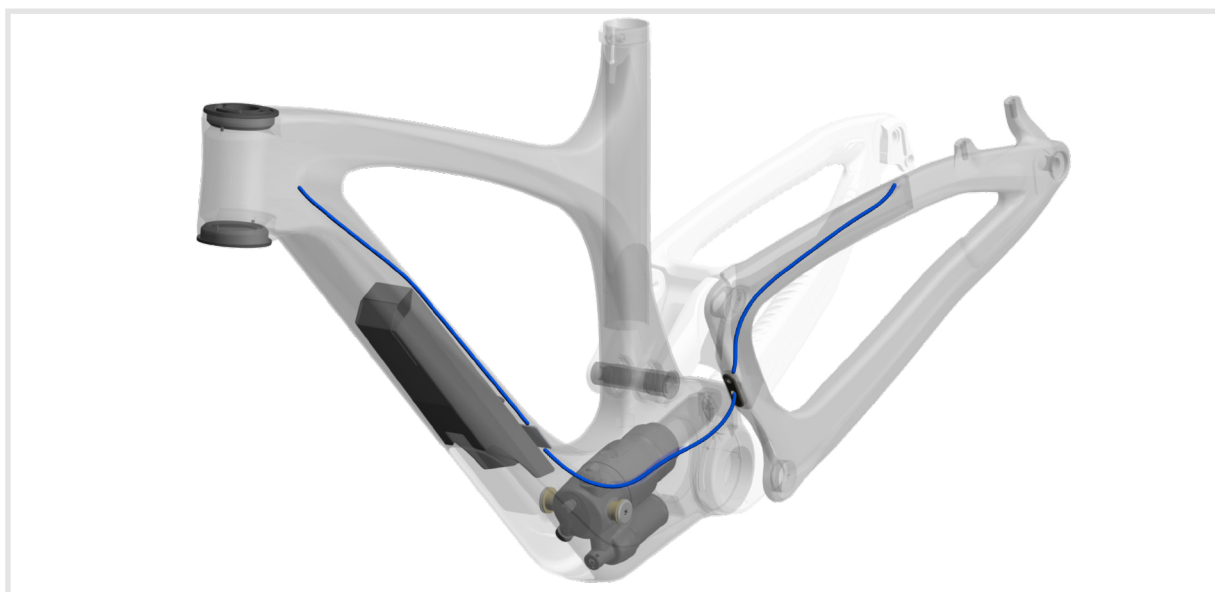
**297522 SCO - STEM SPACER/TOP CAP  
GENIUS 23**



## Orientation des câbles:

---

Veillez à ce que tous les câbles soient éloignés de tout élément mobile. Tous les câbles et tuyaux passent au-dessus du kit "Save the day" et de la plaque à câbles. **Le changement de vitesse se fait uniquement sans fil.**



Acheminement des tuyaux de frein arrière/arrière

## Orientation des câbles:

---

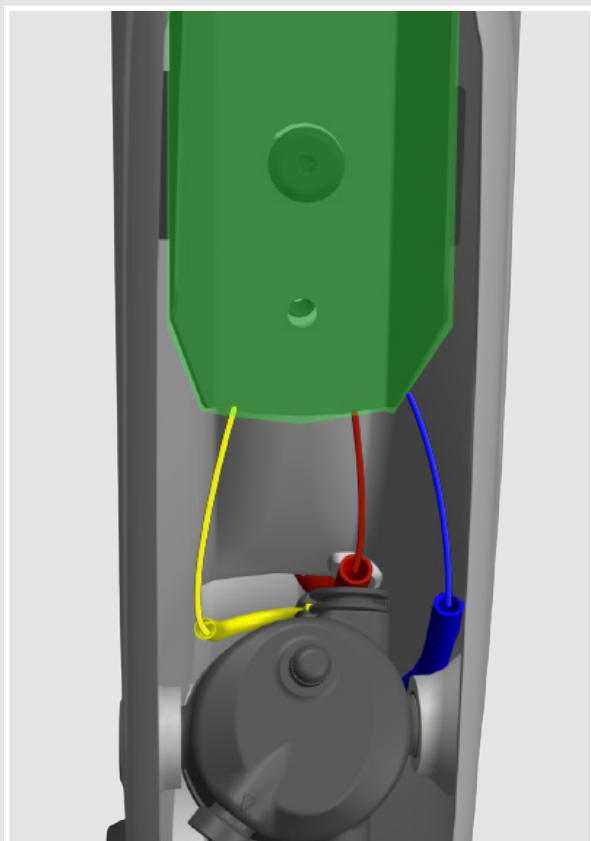


Passage de la tige de selle Dropper



Tracloc câble

## Orientation des câbles:



Plaque de câble: **Vert**

Tige de selle: **Rouge**

Dérailleur arrière: **Bleu**

Amortisseur Tracloc: **Jaune**

Un guide câble seulement sur le bras oscillant Unplugged.

**421510 - BLD CABLEGUIDE R-BRAKE UNPLUGGED 23**



## Orientation des câbles:

---

Au bas du tube diagonal se trouve un couvercle qui permet l'accès au chemin de câbles et de l'amortisseur.

**297748 BLD - CABLE/SHOCK DT  
COVER UNPLUGGED 23**



## Porte Bidon:

---

Le Unplugged permet seulement le montage d'un bidon sur le tube diagonal.

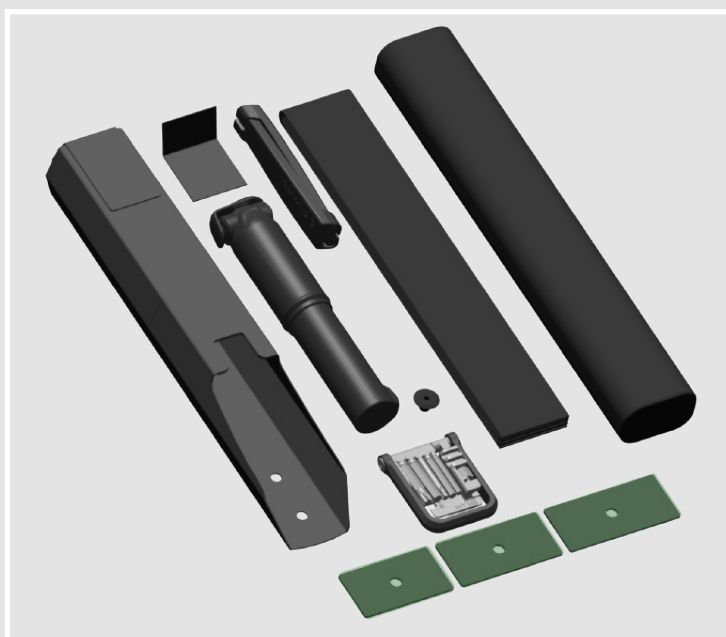


## Rangements:

---

Le Unplugged est équipé avec une trousse intégrée dans le tube diagonal comprenant, 1x chambre à air, 1x pompe, 1x set outils, 1x set démonte pneus et guide câble (seulement inclut aux vélos complets)

**297745 - BLD SAVE THE DAY KIT 2.0**

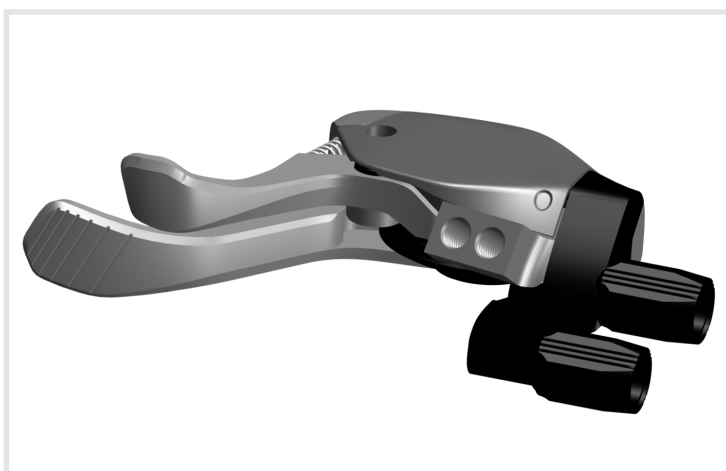


## Amortisseur/Suspension/Pivots/Bras de suspension:

---

L'amortisseur est équipé du Tracloc système incluant la commande de tige de selle.

**291219 - BLD TRACLOC LINKIN 22**

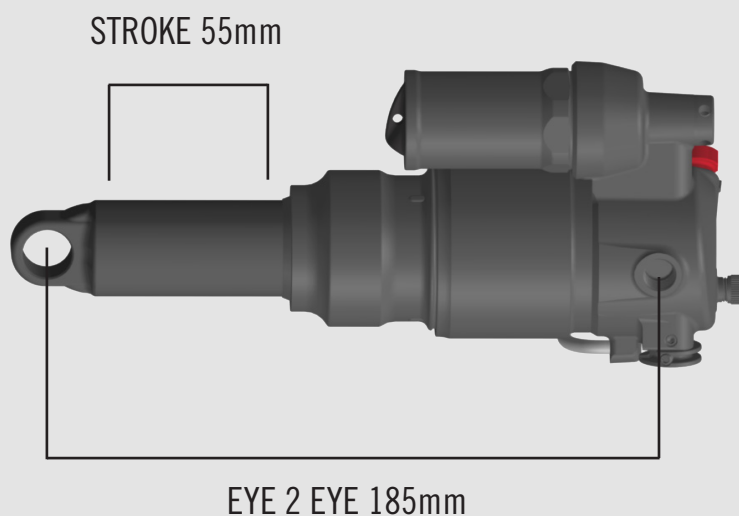


## Amortisseur/Suspension/Pivots/Bras de suspension:

Les guides du bas d'amortisseur sont propre au Unplugged, **17 X 8MM**

**294418 - BLD SHOCK BUSH SET FOX LINKIN 22**

**297709 - BLD SHOCK NOODLE W/O CAP 22/23**



RETIRER L'ANNEAU EN CAOUTCHOUC, À NE PAS UTILISER



Il y a trois sets de biellettes différents pour le Unplugged.

Le set de biellettes du bras supérieur.

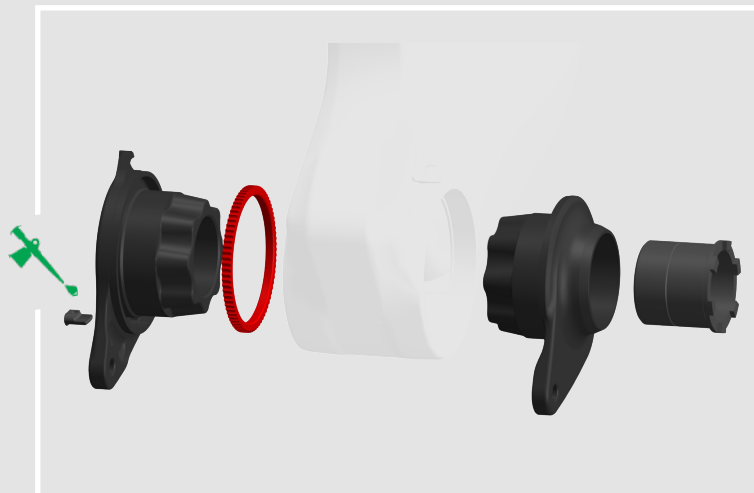
**297739 - BLD LINKAGE UPPER UNPLUGGED 23**



## Amortisseur/Suspension/Pivots/Bras de suspension:

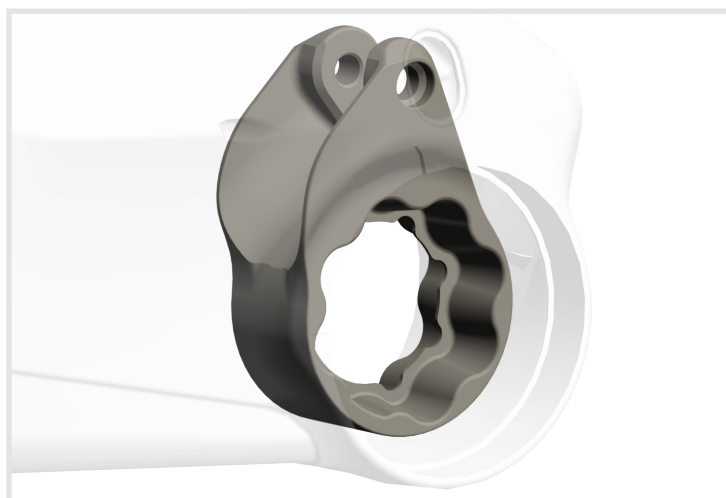
Le set de biellettes extérieur inférieur, qui est livré avec sa bague de pré-serrage, bien vérifié qu'elle soit graissée au montage.

**297740 - BLD LINKAGE LOWER OUTER UNPLUGGED 23**

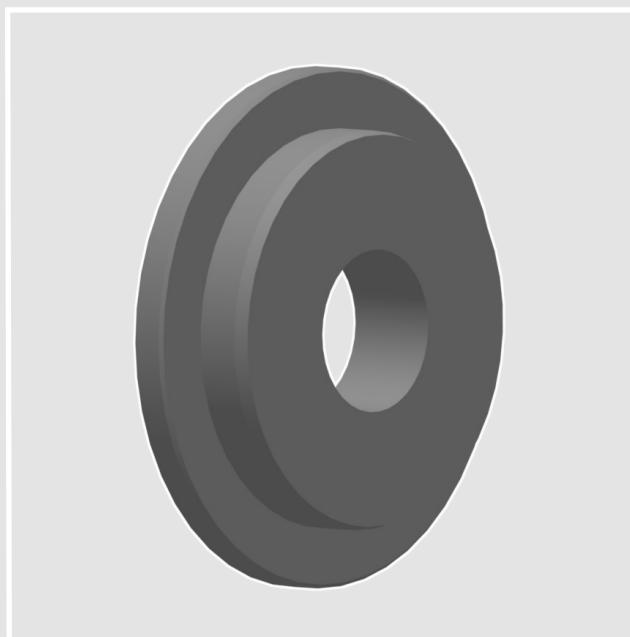


**297741 - BLD LINKAGE INNER UNPLUGGED 23**

**291285 - BLD SHOCK MOUNT BOLT KIT LINKIN 22**



## Amortisseur/Suspension/Pivots/Bras de suspension:



Pour l'installation des roulements principaux 72x55x9mm vous trouvez des adaptateurs compatible avec l'outil Parktool HHP-2 presse de jeu de direction.

**292672 - BLD TOOL MAIN PIVOT PRESS LINKIN**

**297743 - BLD SWINGARM REP KIT UNPLUGGED 23**

Cinque sortes de roulements sont utilisés.

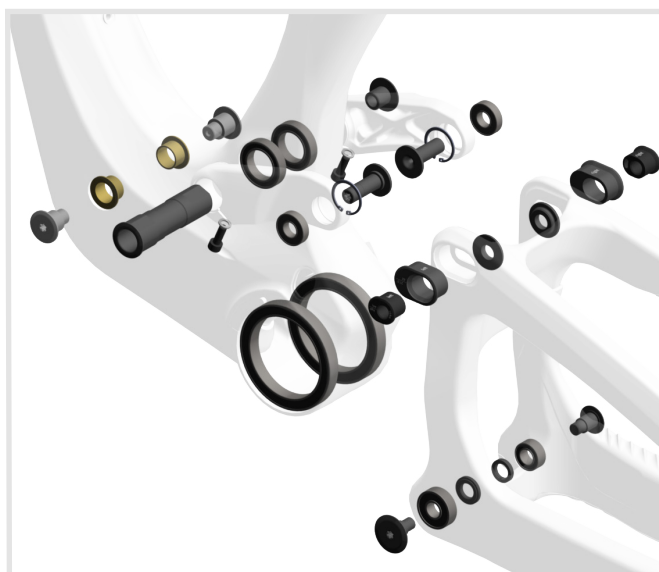
**BASE AVANT DROITE, 1X 19X10X8MM (3800)**

**BASE AVANT GAUCHE, 1X 26X10X8MM (6000)**

**ARTICULATION BOITIER DE PÉDALIER 2X 72X55X9MM (6811)**

**BIELLETES SUR BRAS OSCILLIANT 2X 22X10X6MM (9600)**

**BIELLETES SUR TUBE DE SELLE 2X 32X20X7MM (6804)**



# Sag:

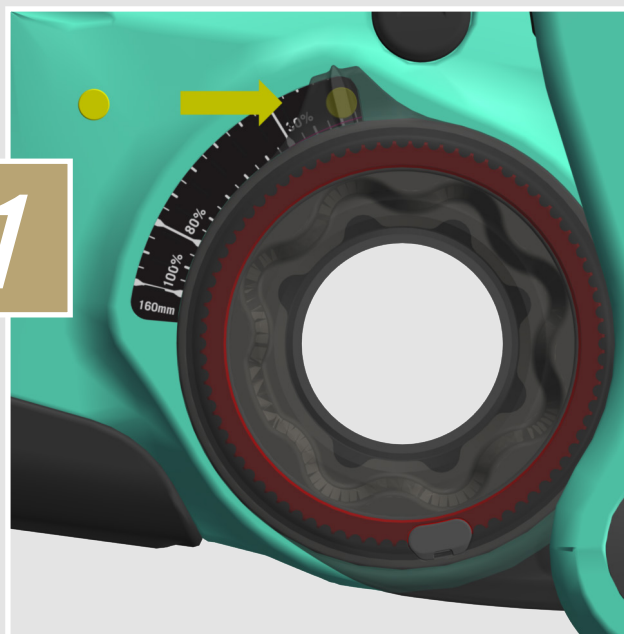
Veillez bien utiliser le protocole standard Unplugged pour le réglage du SAG, cidessous l'unique façon de procéder.

Pour procéder sans assistance au réglage vous devez utiliser l'aimant livré avec le vélo. Si celui-ci doit être remplacé vous le trouverez sous.

## 297745 BLD MAGNET SAG KIT UNPLUGGED 23

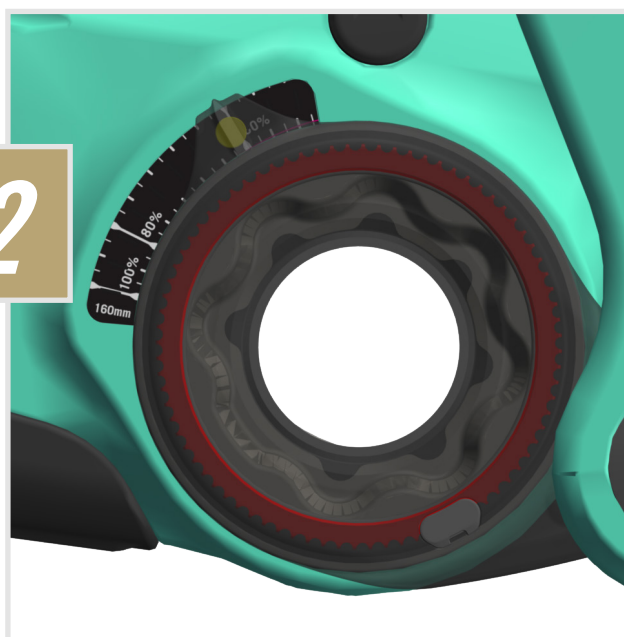
Ce kit inclut également le guide de réglage du SAG.

1



Vélo non chargé, glisser l'aimant sous la plaque de liaison de la bielle côté gauche.

2



Prenez place sur la selle cela déplacera l'aimant sur l'échelle du SAG.

## Sag:

---

Une fois que le cycliste est descendu du vélo le SAG peut être lu. Ajuster la pression en conséquence.

3



## Vue du Système de suspension:

---

### POINT DE PIVOT DU BOITIER DE PÉDALIER ET BRAS OSCILLANT

L'Unplugged est doté d'un système de roulement simple et facile à entretenir.



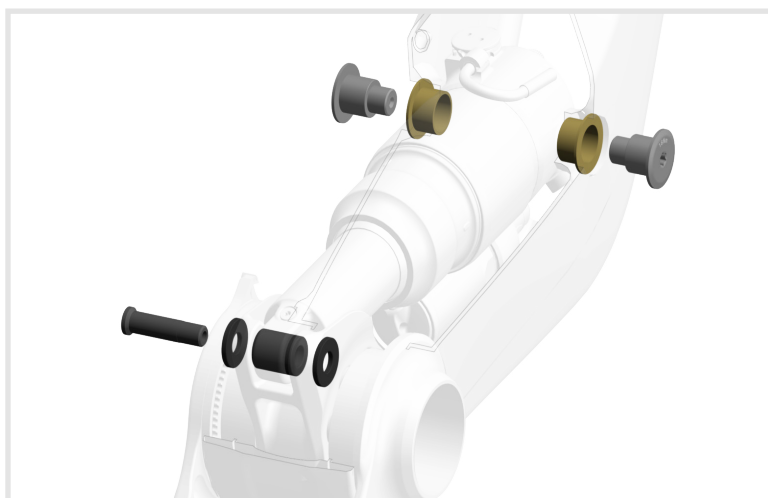
## Vue du Système de suspension:

---

BIELLETES SUPÉRIEURES DES  
HAUBANS



POINTS DE FIXATION  
D'AMORTISSEUR

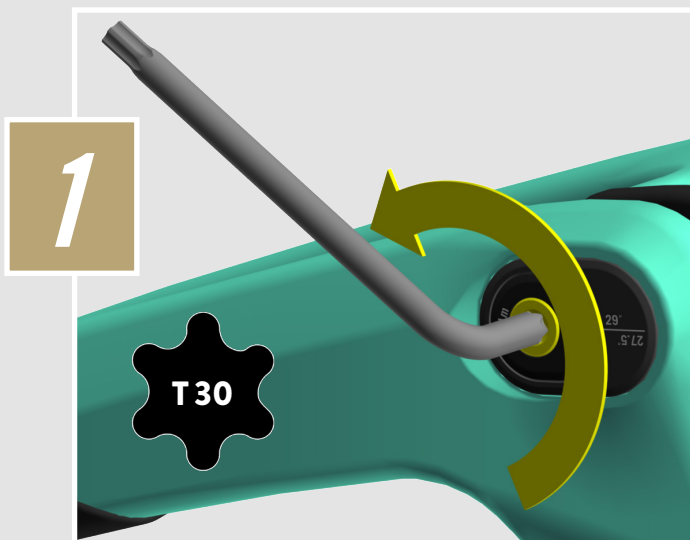


## Géométrie Ajustement:

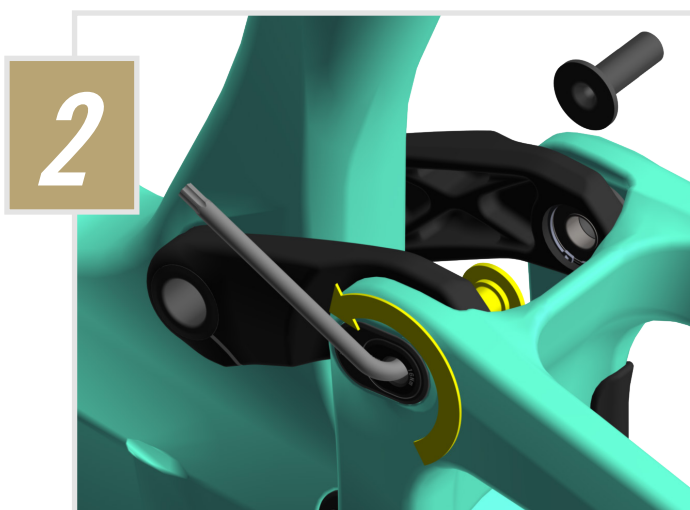
La géométrie du Unplugged peut être modifiée en agissant sur la position du "flip chip" entre le bras oscillant et les biellettes.

En Agissant sur le "flip chip" la hauteur du boîtier de pédalier est modifiée de 5mm ainsi que l'angle du tube de direction de  $0.4^{\circ}$ .

Desserrez et retirez le boulon et "flip chip" du côté droit.



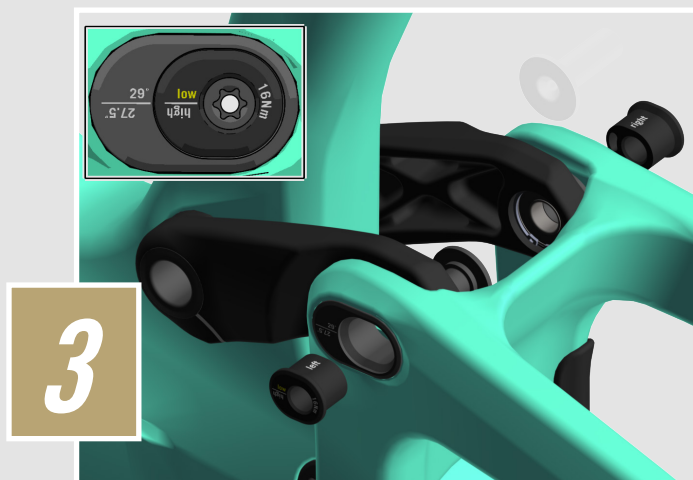
Ensuite du côté gauche



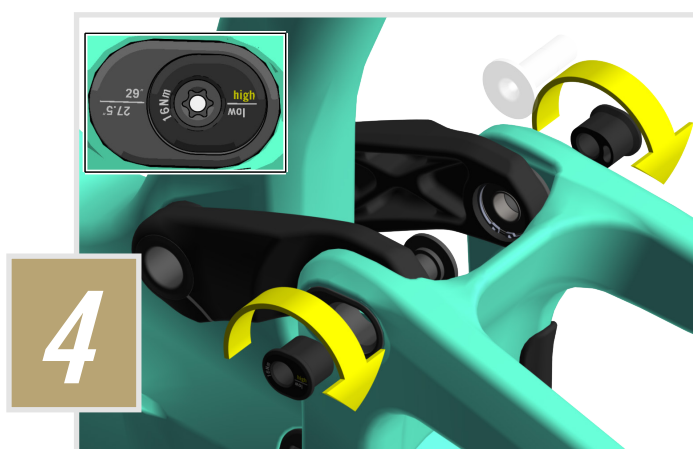
## Géométrie Ajustement:

Le "flip chip" est double intérieur pour le réglage de géométrie et extérieur pour le dimensionnement des roues (27.5/29").

Gauche et droite sont spécifique.



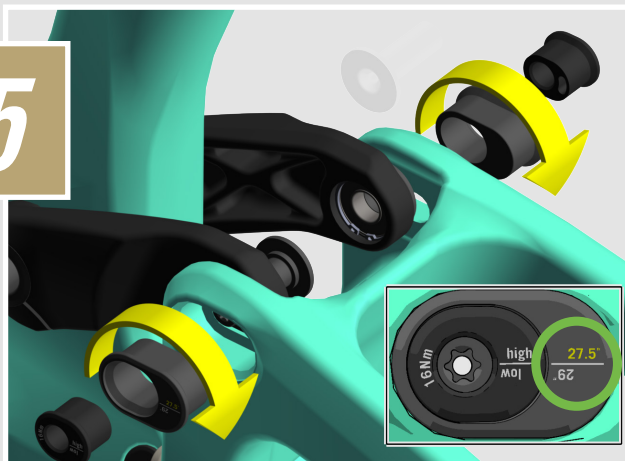
En changeant la position du "flip chip" intérieur vous changerez la hauteur du pédalier et l'angle du tube de direction.



## Géométrie Ajustement:

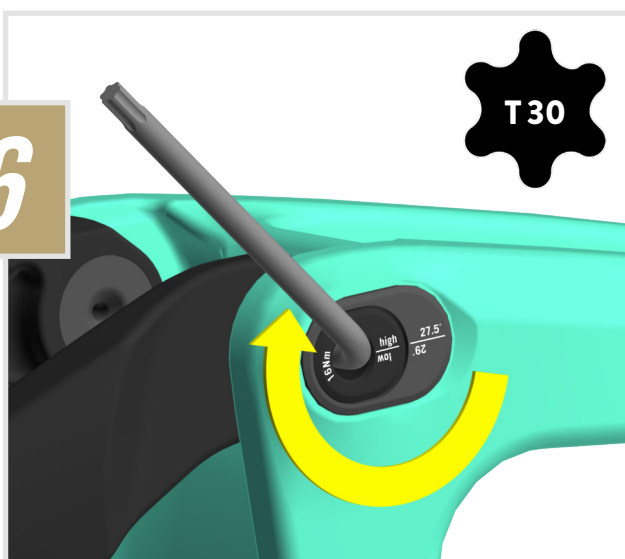
5

En changeant la position du "flip chip" extérieur vous pouvez ajuster la grandeur de roues utilisées.



6

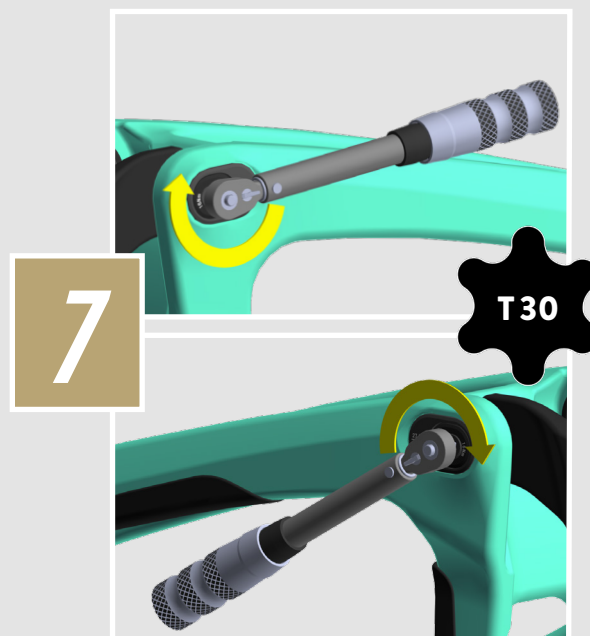
Resserrez les boulons du "flip chip" une fois votre choix de grandeur de roues et géométrie définie.



## Géométrie Ajustement:

---

Respectez le couple de serrage de 16Nm.



# Garantie sur les vélos Bold

## **Garantie du fabricant**

Lors de l'achat d'un vélo neuf Bold auprès d'un revendeur Bold agréé, SCOTT Sports SA accorde une garantie du fabricant sous réserve des dispositions suivantes.

## **Conditions**

La garantie du fabricant est accordée uniquement pour le premier achat d'un vélo Bold effectué auprès d'un revendeur Bold agréé.

## **Durée**

La garantie du fabricant est accordée à compter de la date d'achat pour une période de cinq ans sur les cadres et les parties arrière de vélos. La période de garantie est réduite à trois ans si le vélo Bold n'est pas entretenu au moins une fois par an par un revendeur Bold agréé. Les services de maintenance doivent être effectués conformément aux instructions de maintenance du manuel de Bold et doivent être confirmés par le tampon et la signature du revendeur Bold agréé.

Pour les cadres et les parties arrière des modèles de vélos de catégorie 5, la durée de la garantie du fabricant est limitée à deux ans.

Si un défaut sur le vélo Bold est corrigé dans le cadre d'une garantie du fabricant ou d'un recours à la garantie, la durée de la garantie du fabricant n'est pas prolongée. La garantie du fabricant prend fin lorsque l'acheteur transfère la propriété du vélo Bold à une tierce personne.

## **Responsabilité**

La garantie du fabricant est fournie par SCOTT Sports SA, Route du Crochet 11, 1762 Givisiez, Suisse. L'acheteur doit inspecter le vélo Bold immédiatement après l'achat et informer sans délai par écrit son revendeur Bold agréé de tout défaut évident. Les vices cachés doivent être signalés immédiatement après avoir été découverts. En cas de recours à la garantie, le vélo Bold doit être remis à un revendeur Bold agréé. Ce dernier prendra contact avec Bold pour remédier au défaut. La demande d'un recours à la garantie nécessite impérativement la présentation de la preuve d'achat originale ainsi que la preuve du service de maintenance dans le manuel Bold .

## **Prestation de Bold en cas de recours à la garantie**

En cas de recours à la garantie, Bold réparera le défaut à sa seule discrétion ou remplacera le produit défectueux par un produit de qualité similaire, pour lequel il pourrait y avoir des différences en matière de couleur et de modèle. Si la réparation ou le remplacement du produit n'est pas possible, un remboursement du prix d'achat sera effectué en tenant compte du degré d'utilisation. Bold a le droit d'engager des tiers pour remédier au défaut

## **Limitations**

La garantie du fabricant s'applique exclusivement aux cadres, bras oscillants et fourches rigides des vélos Bold. Les pièces détachées de vélos sont exclues de la présente garantie du fabricant.

La garantie du fabricant ne s'applique pas à l'usure normale, aux dommages causés par des accidents ou d'autres forces excessives sur le vélo Bold, à la corrosion, à un mauvais entretien, à l'assemblage incorrect et à l'assemblage de composants ou d'accessoires inadaptés ainsi qu'aux défauts esthétiques, par exemple dans le vernis.

La garantie du fabricant ne s'applique pas aux vélos Bold qui ont été utilisés dans un magasin de location.

## **Divers**

Les présentes dispositions de garantie du fabricant s'appliquent à tous les vélos Bold à compter du modèle de l'année 2022.

Les droits de garantie statutaires de l'acheteur et les garanties des fabricants de composants (Shimano, SRAM, etc.) ne sont pas affectés par la présente garantie du fabricant.

Le territoire de compétence pour tous les litiges liés à la présente garantie du fabricant est Fribourg, Suisse. La présente garantie du fabricant est soumise au droit suisse, à l'exclusion de toute législation faisant référence au droit étranger.

# ***bold*** **C Y C L E S**

All rights reserved ©2023 SCOTT Sports SA

---

The information contained in this techbook is in various languages but only the English version will be relevant in case of conflict.

Although SCOTT Sports SA has published all information contained in this techbook after careful examination, SCOTT Sports SA assumes no liability for being up-to-date, correct, reliable or complete. SCOTT Sports SA reserves the right to change the content of this techbook, particularly colors, materials and specifications, at any time without prior notice. Any liability shall be exempted.

Products shown may not be available in all regions, please check with your local SCOTT retailer for availability.

---

BOLD CYCLES  
SCOTT SPORTS SA  
Route du Crochet 11  
1762 Givisiez  
Switzerland  
[www.scott-sports.com](http://www.scott-sports.com)

Authorized Representative: Beat Zaugg, Pascal Ducrot