



UNPLUGGED
MANUALE DELL'UTENTE

bold
CYCLES

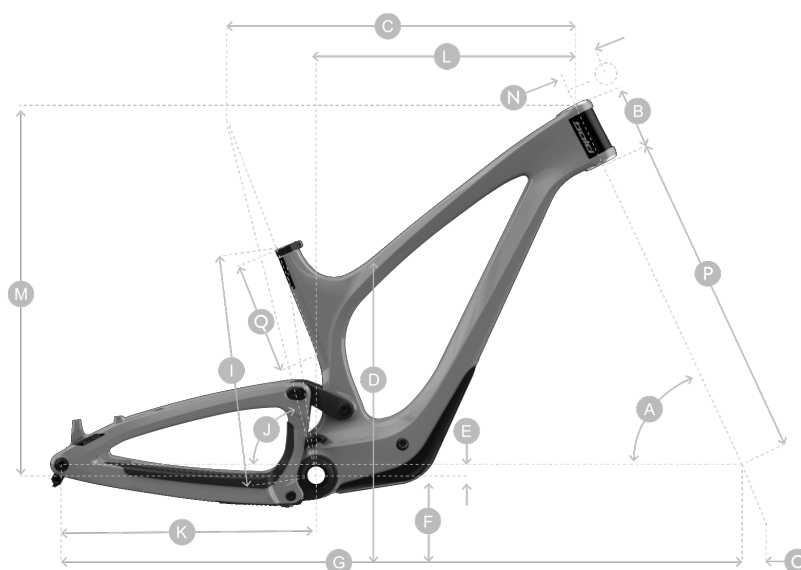
Dati tecnici:

Reggisella:	34.9mm
Morsetto Reggisella:	38.2mm
Escursione:	Ant: 170mm / Pos: 160mm
Lunghezza Ammortizzatore:	185mm
Corsa stelo ammortizzatore:	55mm
Hardware M/Telaio:	Trunnion
Hardware Leveraggio:	17 x 8mm
Alloggiamento BB:	92x41mm
Corona Max:	34 Tooth
Larghezza massima del pneumatico:	2.5 Inch



Le dimensioni degli pneumatici spesso variano da costruttore a costruttore. Quando si sostituisce il pneumatico posteriore, assicurarsi sempre che vi sia lo spazio adeguato tra pneumatico, telaio, leveraggio e carro.

Geometria:



Unplugged 160/170 29

	Low-Slack High-Steep	Low-Slack High-Steep	Low-Slack High-Steep	Low-Slack High-Steep
	Sm	Med	Lg	X/Lg
A HEAD TUBE ANGLE	63,2 / 64,5	63,2 / 64,5	63,2 / 64,5	63,2 / 64,5
B HEAD TUBE LENGTH	90	105	120	135
C HORIZONTAL TOP TUBE	548	596	628	661
D STANDOVER HEIGHT	693.0	715.0	733.0	762.0
E BOTTOM BRACKET OFFSET	33 / 25	33 / 25	33 / 25	33 / 25
F BOTTOM BRACKET HEIGHT	340 / 348	340 / 348	340 / 348	340 / 348
G WHEELBASE	1203 / 1193	1244 / 1235	1281 / 1271	1317 / 1308
I BOTTOM BRACKET CENTRE TOP TUBE	381	403	435	470
J SEAT TUBE ANGLE	78.6	77.8	77.8	77.8
K CHAINSTAY LENGTH	437.0	437.0	437.0	437.0
L REACH	424.0	459.0	489.0	519.0
M STACK	617.0	631.0	644.0	658.0
N STEM LENGTH	40.0	40.0	40.0	40.0
O TRAIL	139 / 129	139 / 129	139 / 129	139 / 129
P FORK LENGTH	583.7	583.7	583.7	583.7
CRANK LENGTH	170.0	170.0	170.0	170.0
FORK OFFSET	44.0	44.0	44.0	44.0

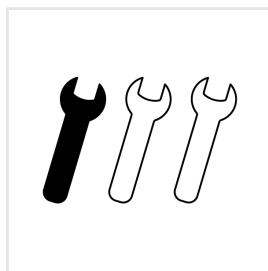
Unplugged 160/170 Mullet

	Low-Slack High-Steep	Low-Slack High-Steep	Low-Slack High-Steep	Low-Slack High-Steep
	Sm	Med	Lg	X/Lg
A HEAD TUBE ANGLE	63.2 / 64,5	63.2 / 64,5	63.2 / 64,5	63.2 / 64,5
B HEAD TUBE LENGTH	90.0	105.0	120.0	135.0
C HORIZONTAL TOP TUBE	548.0	595.0	628.0	661.0
D STANDOVER HEIGHT	693.0	715.0	733.0	762.0
E BOTTOM BRACKET OFFSET	21 / 14	21 / 14	21 / 14	21 / 14
F BOTTOM BRACKET HEIGHT	340 / 347	340 / 347	340 / 347	340 / 347
G WHEELBASE	1205 / 1196	1246 / 1237	1283 / 1274	1320 / 1310
I BOTTOM BRACKET CENTRE TOP TUBE	381	403	435	470
J SEAT TUBE ANGLE	78.6	77.8	77.8	77.8
K CHAINSTAY LENGTH	438.0	438.0	438.0	438.0
L REACH	424.0	459.0	489.0	519.0
M STACK	617.0	631.0	644.0	658.0
N STEM LENGTH	40	40	40	40
O TRAIL	139 / 129	139 / 129	139 / 129	139 / 129
P FORK LENGTH	583.7	583.7	583.7	583.7
CRANK LENGTH	170.0	170.0	170.0	170.0
FORK OFFSET	44.0	44.0	44.0	44.0

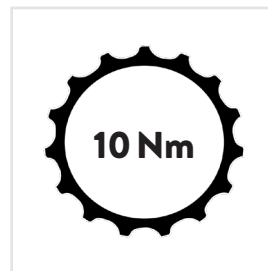
SI PREGA DI PRENDERE NOTA DELLE SEGUENTI ICONE IN TUTTO IL MANUALE PER UNA PRATICA SICURA.



ANTI SEIZE MEDIO



DIFFICOLTA DEL COMPITO



QUANTITA DI COPPIA



CON GRASSO



SENZA GRASSO



GRASSO AL CARBONIO



FRENA FILETTI MEDIO



LOCTITE FISSA MEDIO



DIMENSIONE DELL'UTENSILE HEX



DIMENSIONE DELL'UTENSILE TORZ



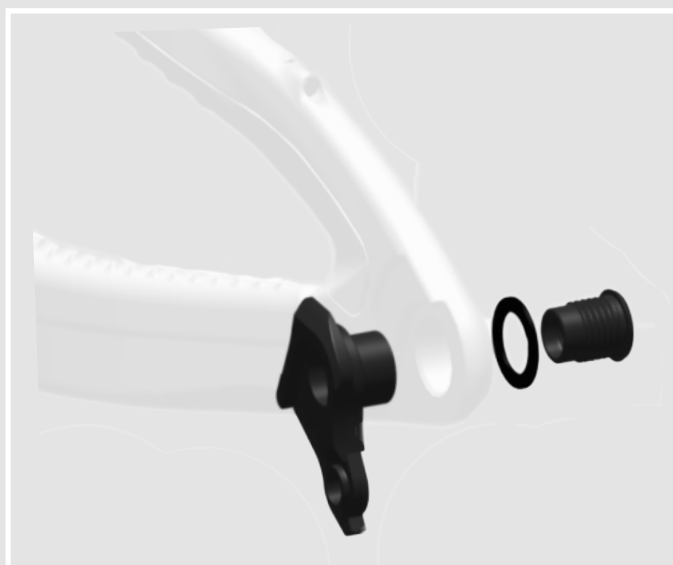
CONTROLLO DELLA COPPIA

Forcellino e perni:

La Unplugged ha solo un forcellino disponibile, lo SRAM UDH, disponibile presso Sram e Scott. Il forcellino UDH ha un filetto inferso e va serrato a 25Nm.

Non applicare grasso nell'assemblaggio.

286000 - SCO DROPOUT SRAM UDH 21



Filetto Inferso



Il nuovo assale posteriore è specifico per il Unplugged e contiene un attrezzo "plug in" con chiave esagonale T30/T25 e M6:

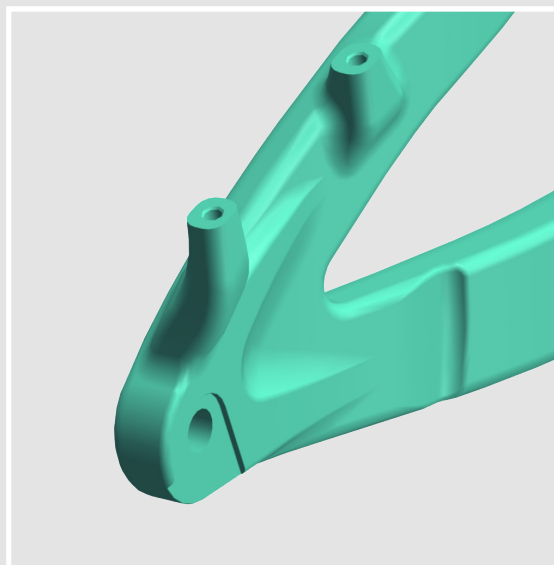
La coppia di serraggio è 10Nm.

290016 - SCO AXLE RWS REAR 148X12 SPARK PLUG 22



Freno Posteriore:

L'adattatore del freno posteriore è un normale post mount, senza adattatore si monta un disco da 180mm.



Guidacatena e protezioni:



Il guidacatena della Unplugged accetta corone fino a 34T.

**297742 - BLD CHAINGUIDE KIT
UNPLUGGED 23**

Guidacatena e protezioni:

Ci sono due kit protezioni disponibili.

**297496 - BLD C-STAY S-STAY PROTECTOR
UNPLUGGED 23**



Kit di protezione.

**297744 - BLD PROTECTION
SET UNPLUGGED RT 23**

Inserimento massimo reggisella:

Si consiglia di rispettare l'inserimento massimo del reggisella per non danneggiare il telaio, questo valore varia a seconda della taglia telaio.

Non bisogna eccedere questo valore:

Small - 217mm
Medium - 240mm
Large - 275mm
X-Large - 320mm



Reggisella telescopico:

La Unplugged usa un reggisella da 34,9mm, sono disponibili due kit di revisione:

297733 - SCO SEATPOST SERV. CART KIT DUNCAN 1.5

297734 - SCO SEATPOST SERV. SEAL KIT DUNCAN 1.5

Serie sterzo:

È importante installare la serie sterzo correttamente, secondo il setup desiderato. Ci sono due tipi di calotte serie sterzo.

0° e 0.6° (64° e 65°). Possono essere identificate dalla scritta impressa sul lato interno della calotta.

Sono disponibili due ricambi per serie sterzo:

288251 SYN HEADSET ZS56/28.6-ZS56/40 MTB

290060 SCO HEADSET CUP KIT SPARK 22



Non utilizzare uno strumento di rimozione della serie sterzo standard per rimuovere le calotte.



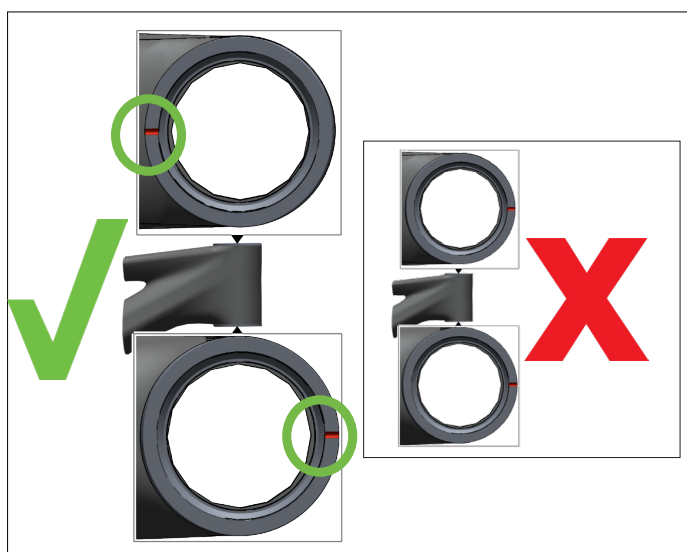
Dimensioni del telaio:

Small: HT090

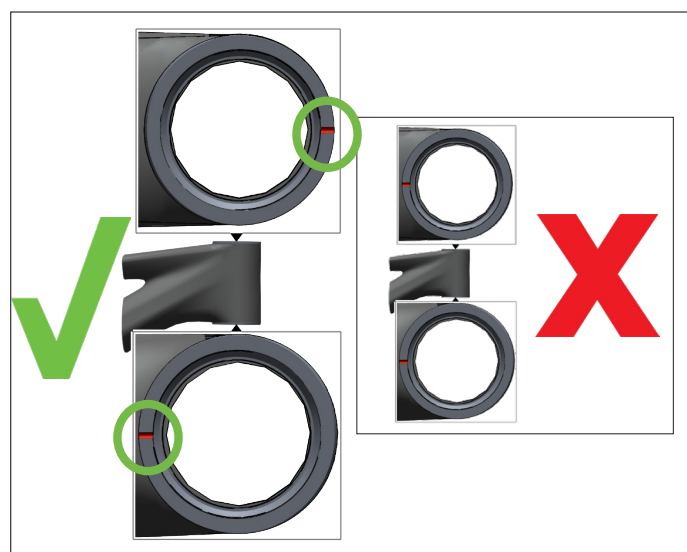
Med: HT105

Large: HT115

XLarge: HT 135



Più aperto



Più verticale

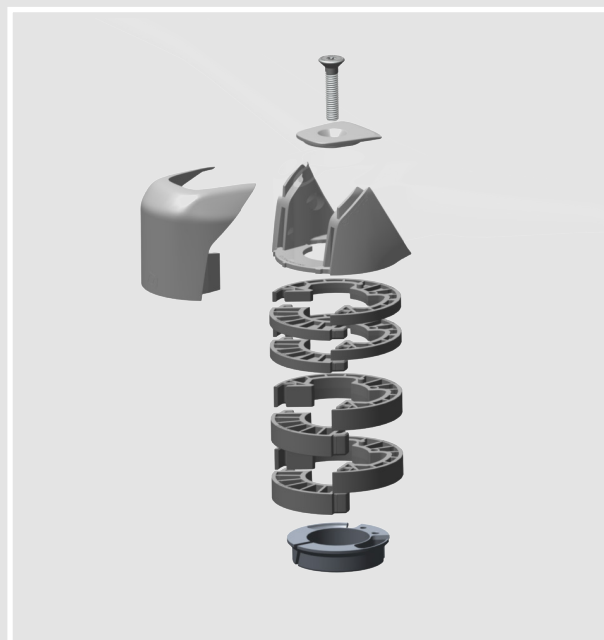
Serie sterzo:

Riguardo la dover attacco manubrio e gli spessori, esiste un kit che copre tutte le configurazioni possibili.

Il kit spessori per la Unplugged contiene 2 x 5mm / 2 x 10mm / 2 x 2mm + cono serie sterzo e cover attacco manubrio.

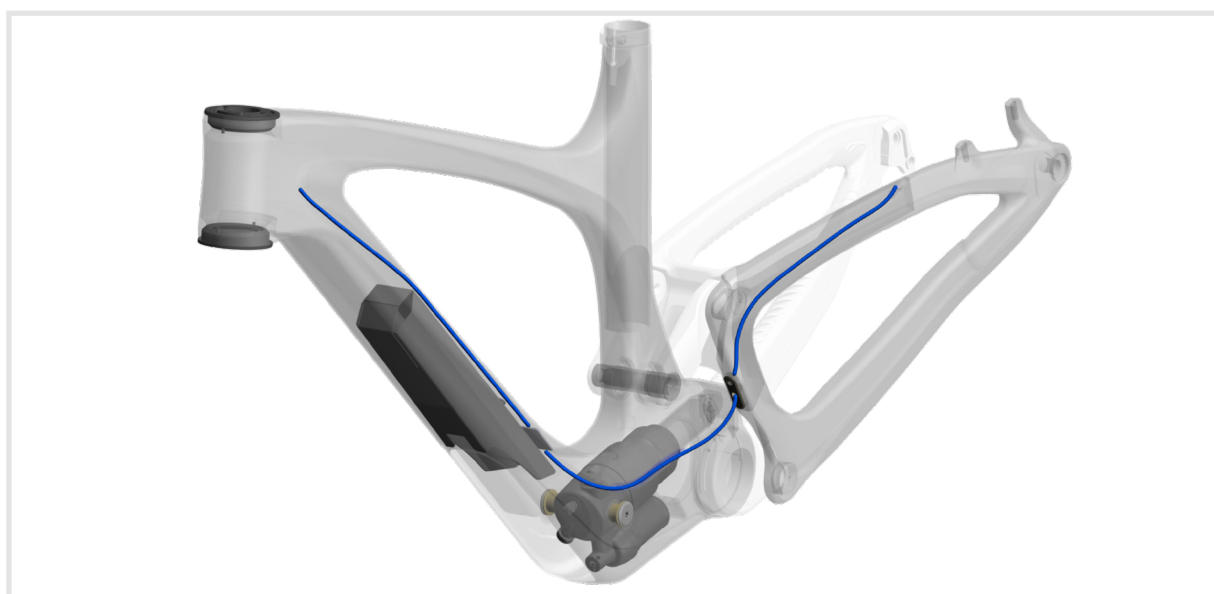
Questo kit è compatibile con tutti gli attacchi manubrio previsti per questa bici, Syncros Hixon iC Combo / AM 1.5 / AM 2.0

**297522 SCO - STEM SPACER/TOP CAP
GENIUS 23**



Passaggio cavi:

Assicurarsi che tutti i cavi siano lontani da qualsiasi componente in movimento. Tutti i cavi e i tubi passano sopra il “kit Save the day” e la piastra dei cavi. **Il cambio è solo wireless.**



Freno posteriore

Passaggio cavi:

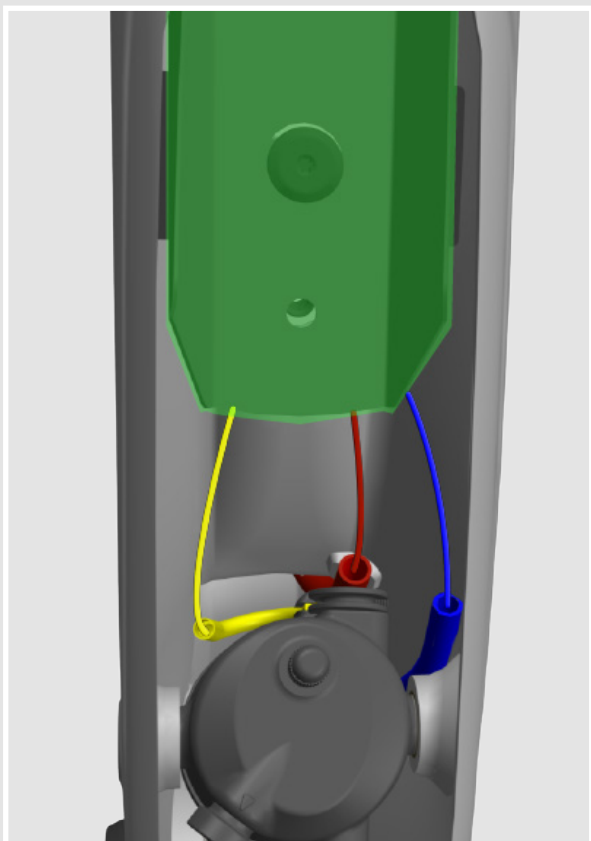


Reggisella Telescopico



Cavo Tracloc

Passaggio cavi:



Piastra per cavi: **Verde**

Reggisella: **Rosso**

Freno Post: **Blu**

Tracloc: **Giallo**

La Unplugged ha un passacavo sul carro per il tubo del freno posteriore.

**421510 - BLD CABLEGUIDE R-BRAKE
UNPLUGGED 23**



Passaggio cavi:

È disponibile una cover per il tubo orizzontale, questo nasconde l'accesso all'ammortizzatore e ai cavi.

**297748 BLD - CABLE/SHOCK DT
COVER UNPLUGGED 23**



Portaborraccia:

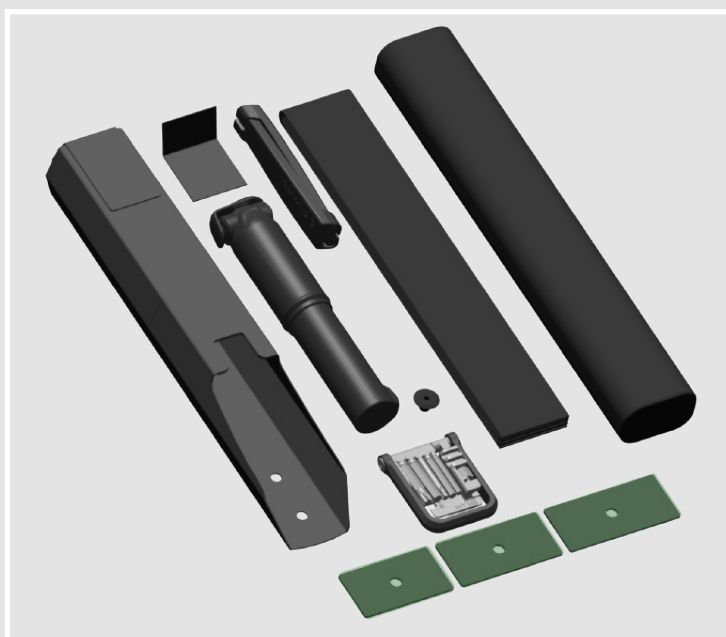
La Unplugged accetta solo un portaborraccia sul tubo obliquo.



Portaoggetti:

La Unplugged ha un vano porta attrezzi nel tubo obliquo. Sono inclusi camera d'aria, pompa, multitool, leve e placchette passacavi (solo su bici complete)

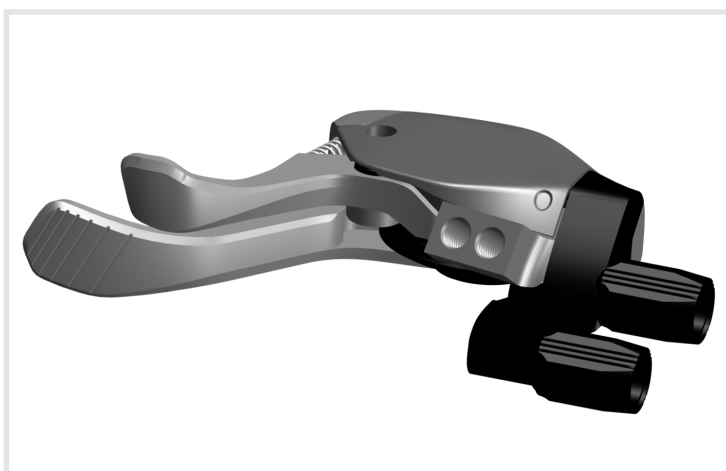
**297745 - BLD SAVE THE DAY
KIT 2.0**



Sospensioni/Snodi/Bielle:

L'ammortizzatore è dotato di sistema tracloc, questo può includere nche il comando del telescopico.

291219 - BLD TRACLOC LINKIN 22

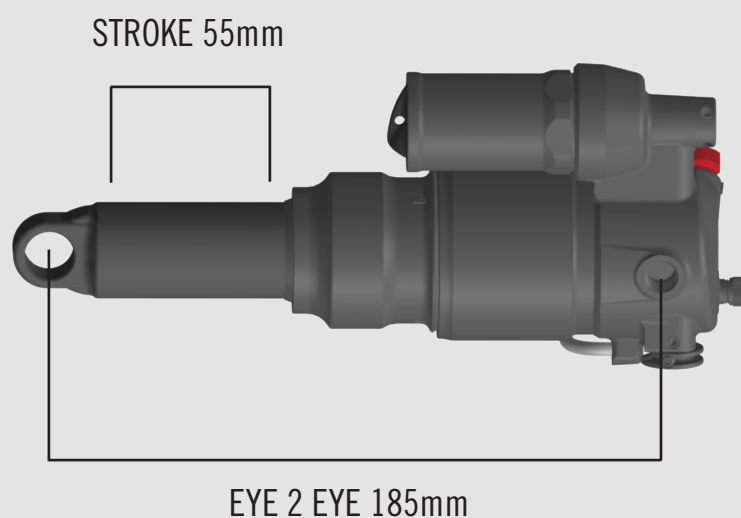


Sospensioni/Snodi/Bielle:

L'ammortizzatore è un componente Fox Standard con un tuning medio. Le boccole dell'ammortizzatore sono dedicate per la Unplugged, **17 X 8MM**

294418 - BLD SHOCK BUSH SET FOX LINKIN 22

297709 - BLD SHOCK NOODLE W/O CAP 22/23



RIMUOVERE LA GOMMA SAG, NON UTILIZZABILE



Ci sono tre linkage per la Unplugged.

Il kit linkage superiore:

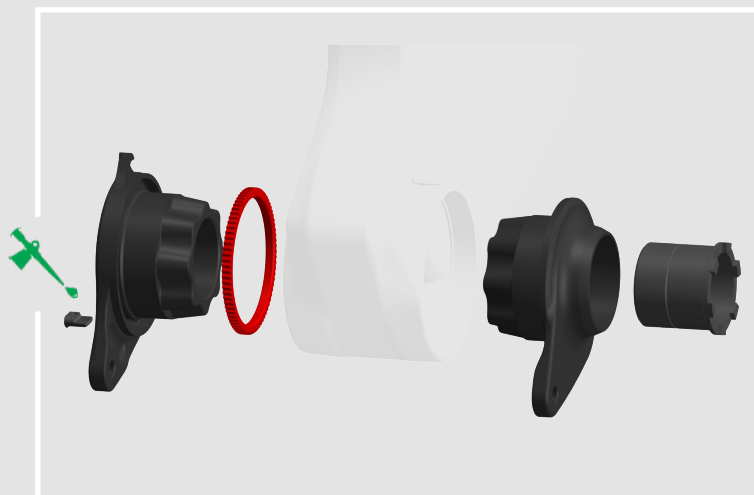
297739 - BLD LINKAGE UPPER UNPLUGGED 23



Sospensioni/Snodi/Bielle:

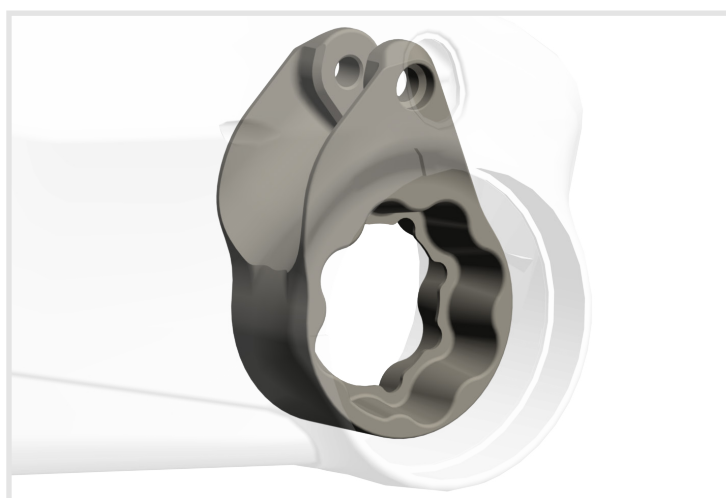
Il link inferiore (esterno). Ogni link esterno è fornito con una ghiera di precarico, assicurarsi che il filetto sia ingrassato.

297740 - BLD LINKAGE LOWER OUTER UNPLUGGED 23

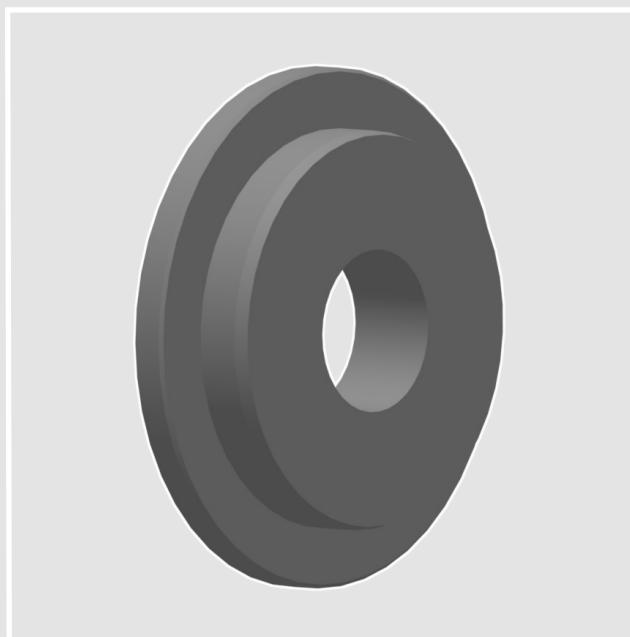


297741 - BLD LINKAGE INNER UNPLUGGED 23

291285 - BLD SHOCK MOUNT BOLT KIT LINKIN 22



Sospensioni/Snodi/Bielle:



Per aiutare l'installazione dei cuscinetti inferiori 72x55x9mm (6811) è disponibile un attrezzo compatibile con la pressa Park Tool HHP-2.

292672 - BLD TOOL MAIN PIVOT PRESS LINKIN

297743 - BLD SWINGARM REP KIT UNPLUGGED 23

Vengono utilizzati cinque differenti tipi di cuscinetti.

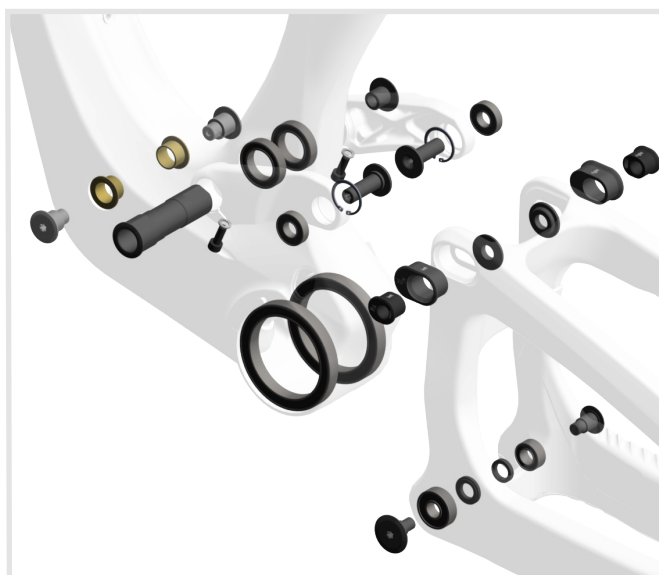
CARRO ANT/INF DESTRO - X1 - 19X10X8MM (3800)

CARRO ANT/INF SINISTRO - X1 - 26X10X8MM (6000)

BIELLA MOV. CENTRALE - X2 - 72X55X9MM (6811)

LINK SUPERIORE/CARRO - X2 - 22X10X6MM (9600)

LINK SUPERIORE/TUBO VERTCALE - X2 - 32X20X7MM (6804)



Sag:

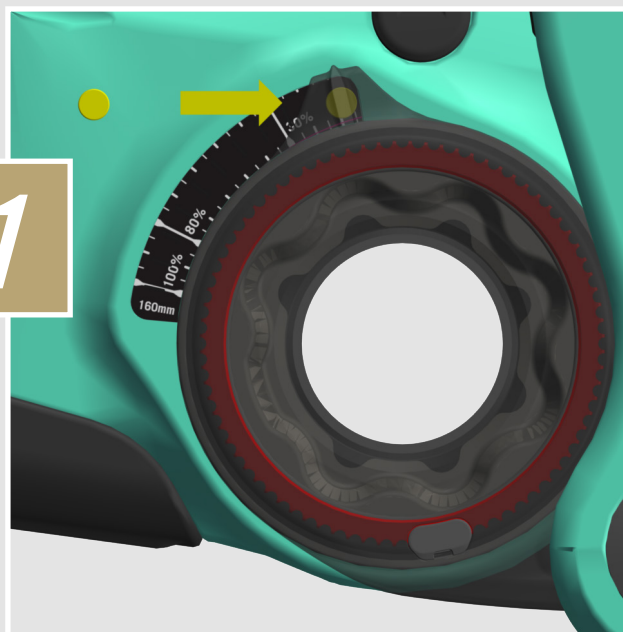
Utilizzare questo metodo per determinare il SAG. Per determinare il SAG senza assistenza è necessario il magnete che è fornito con la bici.

Se fosse necessario il icambio, si può utilizzare il seguente:

297745 BLD MAGNET SAG KIT UNPLUGGED 23

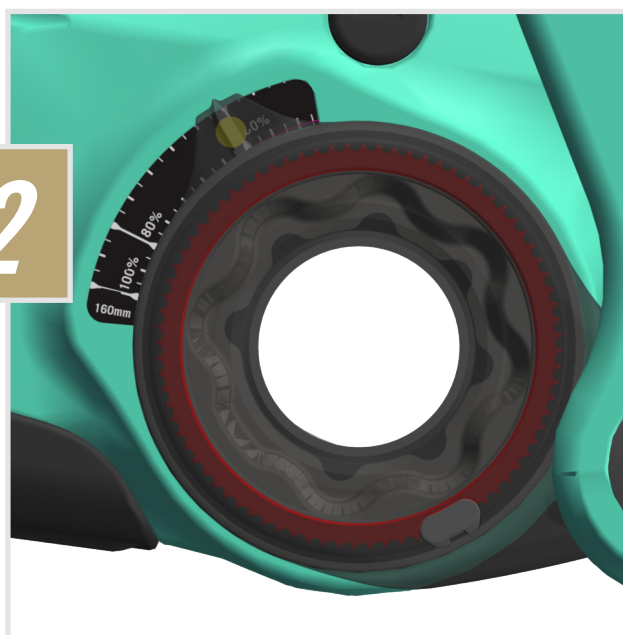
Questo kit include anche la scala graduata.

1



Con la bici scarica, far scorrere il magnete fin sotto la placca del linkage sul lato sinistro.

2



Sedersi poi sulla bici in modo che la placca sposti il magnete.

Sag:

Una volta sceso dalla bici è possibile verificare il valore di SAG. Regolare la pressione dell'ammortizzatore se necessario.

3



Panoramica Sospensione:

ASSE PRINCIPALE MOVIMENTO CENTRALE

L'Unplugged ha un sistema di cuscinetti semplice e di facile manutenzione.

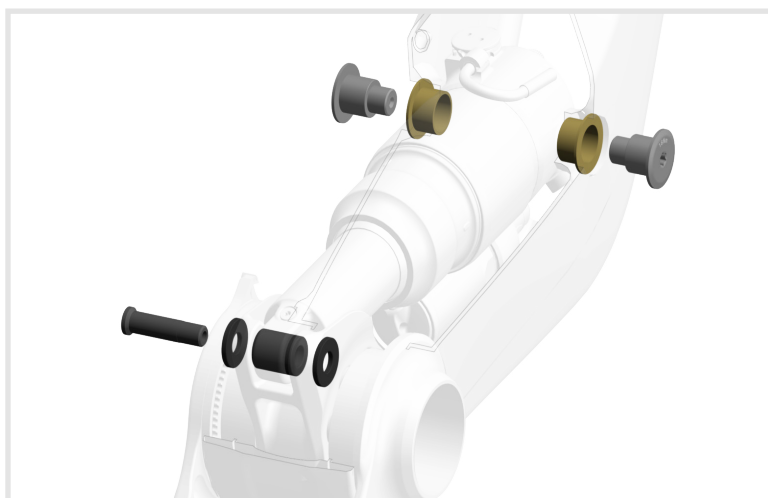


Panoramica Sospensione:

LINKAGE SUPERIORE



FISSAGGIO AMMORTIZZATORE

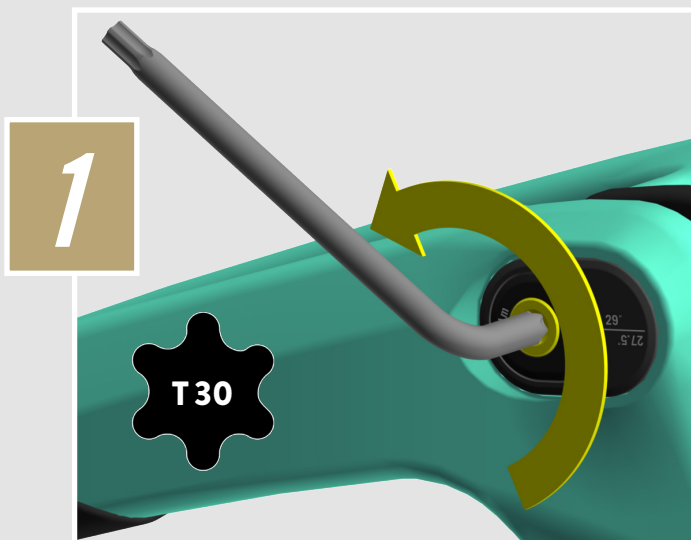


Flip Chip:

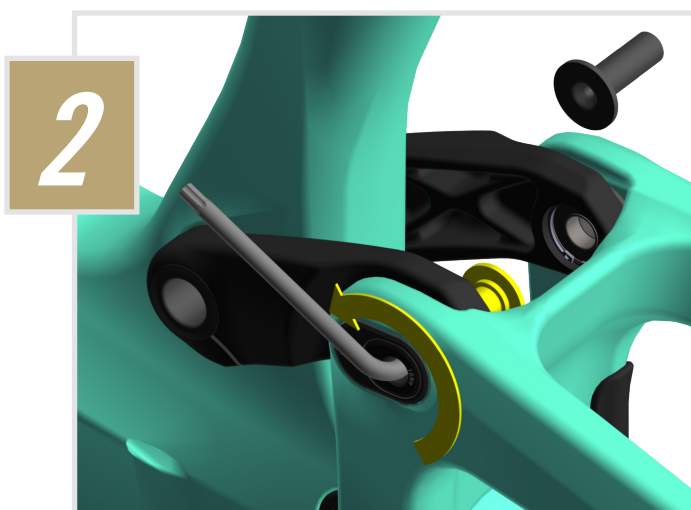
È possibile variare la geometria della Unplugged modificando la lunghezza del carro grazie ai flip chip che si trovano nella parte alta.

Ruotando i flip chip l'altezza del movimento centrale cambierà di 5mm e gli angoli sella e sterzo di 0.4°.

Allentare e rimuovere la vite del flip chip destro sullo snodo superiore.



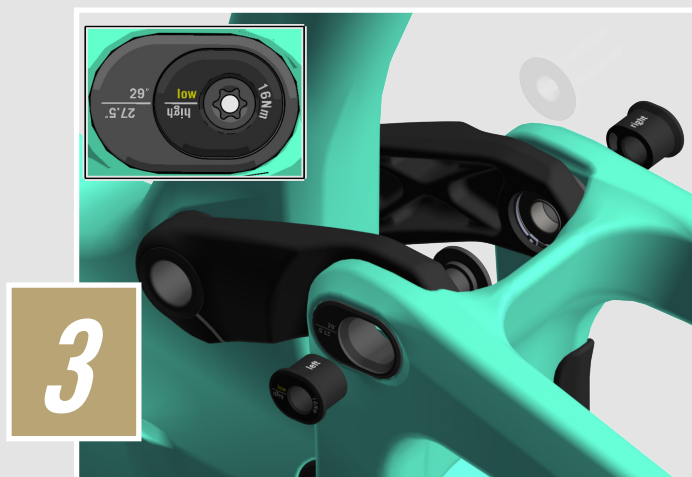
Poi allentare e rimuovere la vite del flip chip sinistro.



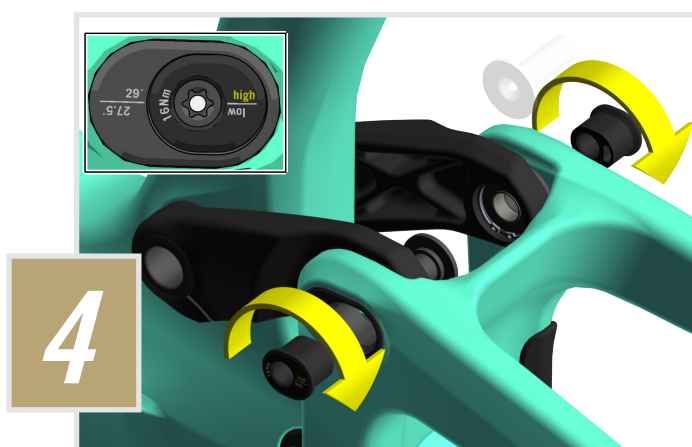
Flip Chip:

Il flip chip ha una parte interna che determina la geometria High o Low e uno esterno per la misura di ruota selezionata (29"/27.5").

Sono specifici per il lato destro e sinistro.



Ruotando la parte interna dei flip chip è possibile variare l'altezza del movimento centrale e l'angolo sterzo secondo il settaggio High o Low.

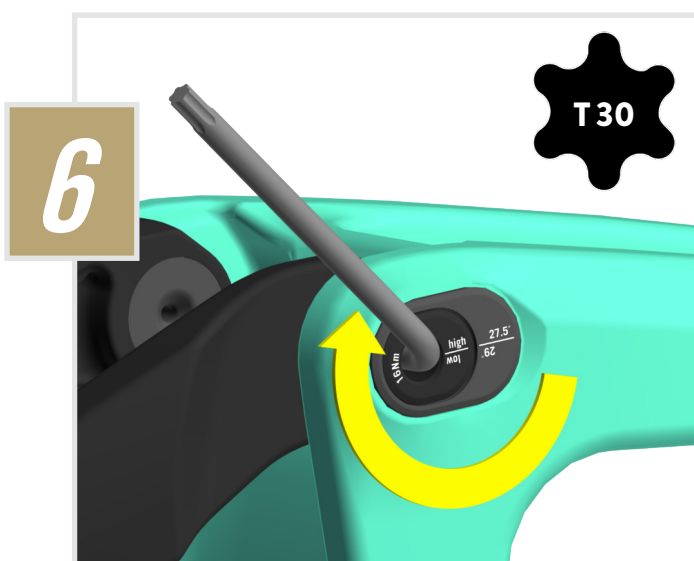


Flip Chip:

Ruotando la parte esterna dei flip chip si seleziona la configurazione corretta per la misura di ruota che si è deciso di utilizzare.

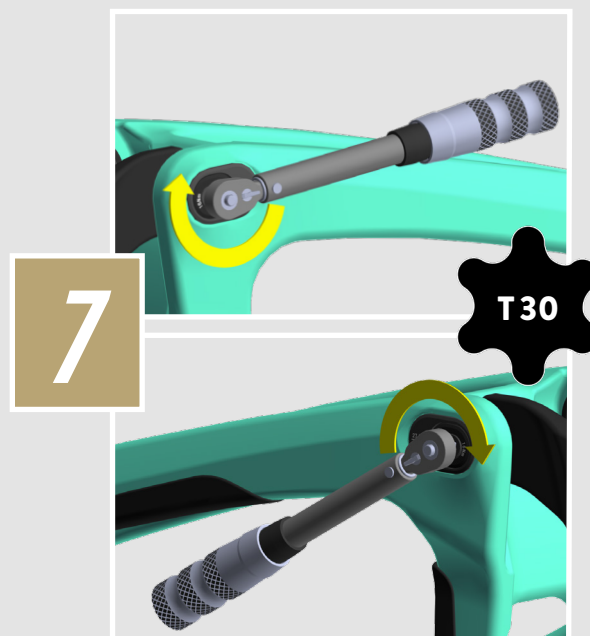


Serrare le viti dei flip chip una volta scelta la configurazione High o Low e la misura di ruota.



Flip Chip:

Stringere la vite dei flip chip a 16Nm.



Garanza Bold bici

Garanzia del produttore

Acquistando una nuova bicicletta Bold da un rivenditore Bold autorizzato, SCOTT Sports SA concede una garanzia del produttore subordinatamente alle seguenti disposizioni.

Condizioni

La garanzia del produttore viene concessa solo al primo acquirente di una bicicletta Bold, che l'abbia acquistata da un rivenditore Bold autorizzato.

Durata

La garanzia del produttore viene concessa a partire dalla data di acquisto per un periodo di cinque anni su telai e carri. Il periodo di garanzia si riduce a tre anni se la bicicletta Bold non viene sottoposta a manutenzione almeno una volta all'anno da parte di un concessionario Bold autorizzato. Gli interventi di manutenzione devono essere eseguiti in conformità alle istruzioni di manutenzione contenute nel manuale Bold e devono essere confermati mediante timbro e firma del rivenditore Bold autorizzato.

Per i telai e i carri dei modelli di biciclette di Categoria 5, la durata della garanzia del produttore è limitata a due anni. Se un componente difettoso della bicicletta Bold viene sostituito nell'ambito garanzia legale o del produttore, la durata della garanzia del produttore non verrà estesa. La garanzia del produttore termina quando il primo acquirente trasferisce la proprietà della bicicletta Bold a una terza persona.

Rivendicazione

La garanzia del produttore è fornita da SCOTT Sports SA, Route du Crochet 11, 1762 Givisiez, Svizzera. L'acquirente deve ispezionare la bicicletta Bold immediatamente dopo l'acquisto e informare prontamente per iscritto il proprio rivenditore Bold autorizzato di qualsiasi difetto evidente. I difetti occulti devono essere segnalati immediatamente appena individuati. In caso di reclamo in garanzia, la bicicletta Bold deve essere consegnata a un rivenditore Bold autorizzato. Quest'ultimo contatterà Bold per rimediare al difetto. La rivendicazione di un reclamo in garanzia richiede sempre la presentazione della prova di acquisto originale, così come della prova del servizio di manutenzione contenuta nel manuale Bold. Prestazioni di BOLD in caso di reclamo in garanzia In caso di reclamo in garanzia, Bold riparerà il difetto a propria discrezione o sostituirà il prodotto difettoso con un prodotto di qualità simile, per cui sono possibili eventuali scostamenti quanto al colore e al modello. Se non è possibile effettuare una riparazione o una sostituzione, sarà effettuato un rimborso del prezzo di acquisto, tenendo conto del precedente utilizzo. Bold ha il diritto di assegnare a terzi l'incarico di correggere il difetto.

Limitazioni

La garanzia del produttore si applica esclusivamente a telai, carri e forcelle rigide delle biciclette Bold. I componenti per biciclette sono esclusi da questa garanzia del produttore. La garanzia del produttore non si applica alla normale usura, ai danni causati da incidenti o da altra forza eccessiva esercitata sulla bici Bold, alla corrosione, alla manutenzione impropria, al montaggio non corretto e al montaggio di componenti o accessori non idonei, nonché a difetti estetici, ad esempio della vernice. La garanzia del produttore non si applica alle biciclette Bold che sono state utilizzate in un negozio di noleggio.

Varie

Le presenti disposizioni di garanzia del produttore si applicano a tutte le biciclette Bold a partire dal model year 2022. I diritti di garanzia di legge dell'acquirente e le garanzie dei produttori dei componenti (Shimano, SRAM, ecc.) rimangono impregiudicati dalla presente garanzia del produttore.

Il foro competente per tutte le controversie relative alla presente garanzia del produttore è Fribourg, Svizzera. La presente garanzia del produttore è soggetta alla legge svizzera, con esclusione di tutte le leggi che si riferiscono al diritto di altri Paesi.

bold **C Y C L E S**

All rights reserved ©2023 SCOTT Sports SA

The information contained in this techbook is in various languages but only the English version will be relevant in case of conflict.

Although SCOTT Sports SA has published all information contained in this techbook after careful examination, SCOTT Sports SA assumes no liability for being up-to-date, correct, reliable or complete. SCOTT Sports SA reserves the right to change the content of this techbook, particularly colors, materials and specifications, at any time without prior notice. Any liability shall be exempted.

Products shown may not be available in all regions, please check with your local SCOTT retailer for availability.

BOLD CYCLES
SCOTT SPORTS SA
Route du Crochet 11
1762 Givisiez
Switzerland
www.scott-sports.com

Authorized Representative: Beat Zaugg, Pascal Ducrot