



PATRON

HANDBUCH



Technische Daten:

Sattelstütze:	31.6 mm
Sattelstützenklemme:	34.9 mm
Reise:	160 mm F & R
Dämpferlänge:	205 mm E2E
Dämpferhub:	60 mm
Montagebuchsen Hauptrahmen:	Trunnion
Montagebuchsen Umlenkung:	17 x 10 mm
Maximales Kettenblatt:	38 T
Kettenlinie:	52 mm
Maximale Reifenbreite:	2.6"
Max / Min Rotor:	203 Nur

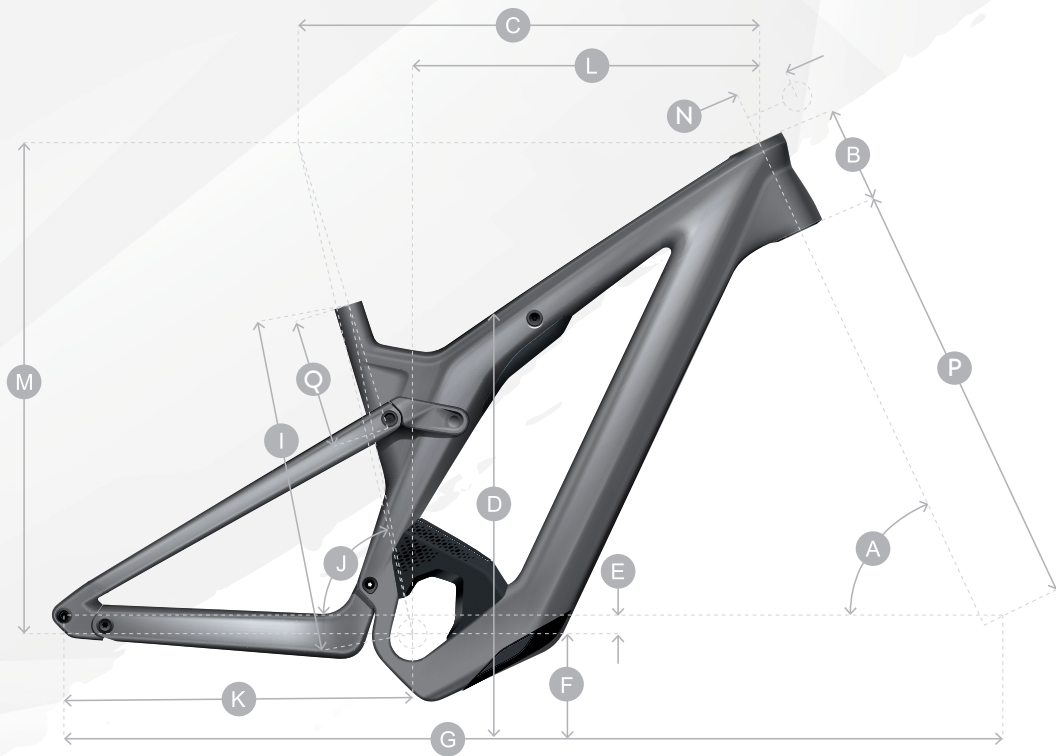


Reifengrößen variieren oft von Marke zu Marke. Stellen Sie immer sicher, dass die Reifenfreiheit von Rahmen, Hinterbaustreben und Schwinge ausreichend ist, wenn Sie den Hinterrreifen ersetzen.



Für Unterstützung bei der vollständigen Installation des Motors, der Verkabelung und der Rahmenteile bringen Sie Ihr Fahrrad bitte nur zu autorisierten Scott Händlern.

Geometrie:



MY22 Patron eRIDE

	Klein	Mittle	Groß	S/Groß	
A	STEUERRROHRWINKEL	64.5°	65°	65°	65°
B	STEUERRROHRLÄNGE	120 mm	125 mm	135 mm	145 mm
C	HORIZONTALES OBERROHR	579.4 mm	595 mm	625.6 mm	656.4 mm
D	ÜBERSTANDSHÖHE	766 mm	766 mm	766 mm	766 mm
E	TRETLAGER-OFFSET	-30.0 mm	-30.0 mm	-30.0 mm	-30.0 mm
F	TRETLAGERHÖHE	347 mm	347 mm	347 mm	347 mm
G	RADSTAND	1221.7 mm	1231.7 mm	1263.7 mm	1295.4 mm
I	ABST. TRETLAGER BIS SITZROHR	410.5 mm	440.5 mm	470.4 mm	500.4 mm
J	SITZROHRWINKEL	77°	76.9°	76.9°	76.8°
K	KETTENSTREBE	454.0 mm	454.0 mm	454.0 mm	454.0 mm
L	REACH	432.7 mm	445.8 mm	473.6 mm	501.2 mm
M	STACK	634.8 mm	642.2 mm	651.3 mm	660.4 mm
N	VORBAU	50 mm	50 mm	60 mm	60 mm
P	VORBAULÄNGE	567.1 mm	567.1 mm	567.1 mm	567.1 mm
Q	MAX. EINSTELLUNG DER SATTELSTÜTZE	245 mm	265 mm	300 mm	320 mm
	KURBELLÄNGE	165 mm	165 mm	165 mm	165 mm
	TRAIL	133.3 mm	129.5 mm	129.5 mm	129.5 mm

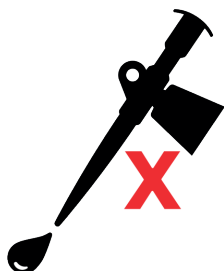
BITTE BEACHTEN SIE DIE UNTEN AUFGEFÜHRTEN SYMBOLE FÜR EINE SICHERE HANDHABUNG



EINFACHER TECHNISCHER SCHRITT

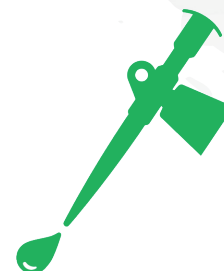


**WICHTIGER TECHNISCHER
SCHRITT**



KEIN FETT

MIT FETT



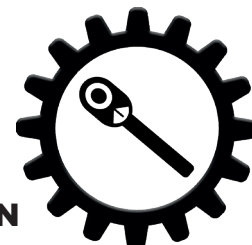
SCHRAUBENSICHERUNG

LAGER



WARNUNG/VORSICHT

DREHMOMENT PRÜFEN



Schutzbleche & Gepäckträger:

Der Patron kann mit einem Ständer, einem hinteren Schutzblech und einem Gepäckträger.

265597 SYN Kickstand Fully E-MTB 2 bolts

288545 SCO Rear rack AXIS eRide Evo SnapIt 2.0

280312 SCO Rear fender stays Strike/AXIS ER Evo

280311 SCO Rear fender Strike /AXIS E-Ride Evo

(Vorderes Schutzblech kann nicht am Gabelbogen montiert werden)

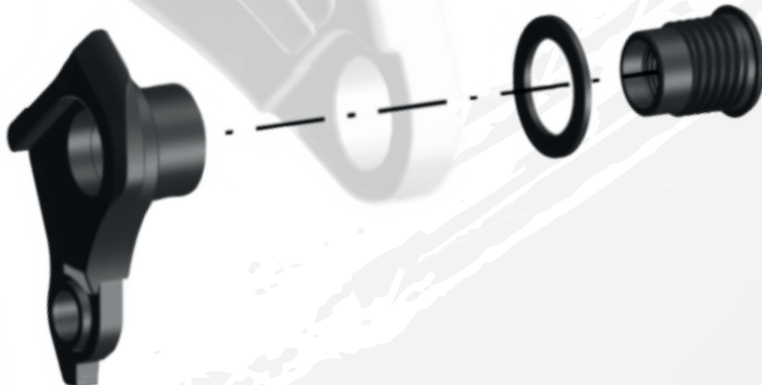
Schaltauge und Achsen:

Das Patron hat nur einen Hinterbau, den SRAM UDH. Dieser ist bei Ihrem SRAM-Lieferanten erhältlich, sollten Sie keinen SRAM-Lieferanten in Ihrer Region haben, ist er über Scott erhältlich.

286000 - SCO Dropout Sram UDH 21



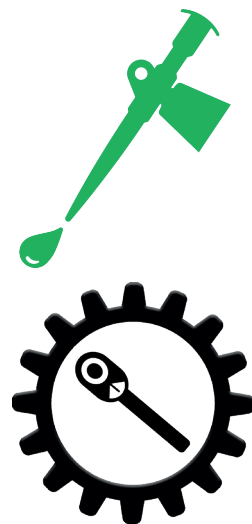
Das UDH muss fettfrei mit einem Drehmoment von 25 Nm Rückwärtsgewinde.



Die neue Hinterachse wurde speziell für das Spark entwickelt und enthält ein "Plug-in" - Tool mit T30/T25 und M6 Sechskantschlüssel.

290016 - SCO Axle RWS Rear 148x12 Spark Plug 22

Die Achse muss mit Fett montiert und mit 10 Nm angezogen werden.



Maximale Einstellung der Sattelstütze:

Das Gleiche gilt für Dreiecke aus Karbon und aus Aluminium.

S= 245mm

M=265mm

L=300mm

XL=315mm



Cockpit:

Der Patron hat den neuen E-Bike spezifischen Hixon Lenker mit integrierter Kabelführung:

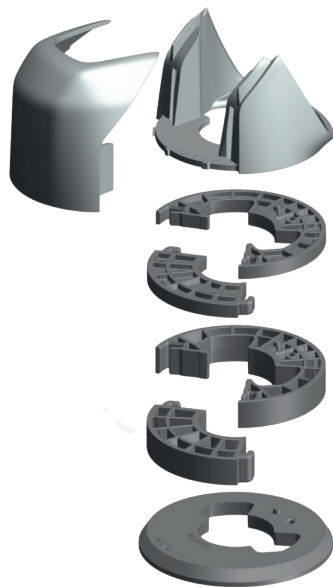
292623 SCO eRIDE Bar SY Hixon IC Patron Wty 22

Dies wird das Patron Headset sein:

288252 SYN Headset ZS66/28.6 - ZS66/46

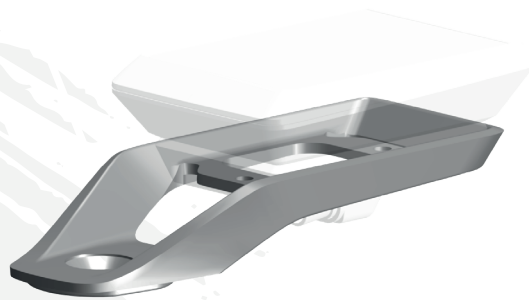
Das Spacer-Kit enthält eine Vorbauabdeckung und eine Steuerrohrabdeckung, sowie 2 Stück 5mm und 3 Stück 10mm Abstandshalter. Nicht kreuzkompatibel mit dem neuen Spark.

292642 SCO Stem spacer kit Patron 22



Es wird einen neuen Kiox Halter für den MY22 Hixon IC eRIDE Lenker geben:

292691 SCO eRIDE Kiox mount Hixon IC 22



Kabelführungen & Abdeckungen:

Die Kabelführung des Patron ist innenliegend, die folgenden Führungen sind verfügbar:

Kettenstrebenschutz:

292692 SCO eRIDE CST protector Patron 22

Hauptdrehpunkt Abdeckung:

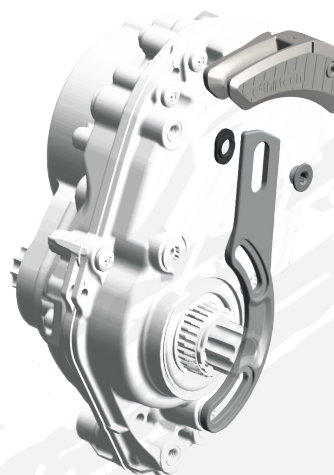
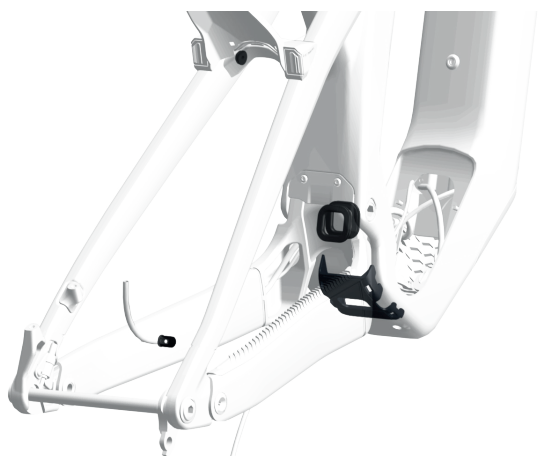
292633 SCO eRIDE M/P cover Patron 22



Kabelführungsset & Kettenführung.

294279 SCO eRIDE cableguide set Patron 22

294278 SCO eRIDE Chainguide Patron 22



Der Patron verfügt über die neuen dünneren Kabelhüllen von Jagwire.

294433 SCO Cable kit Spark 22

Sattelstütze / Dämpfer / Federgabel, 3mm / außen x3 1,8m / 1mm innen x4 1,5m plus Endkappen.

Die Dämpferabdeckungen sind für Alu- und Carbon-Vorderradsätze unterschiedlich. Das Dämpferabdeckungsset enthält alle Befestigungen und Halterungen.

292628 SCO Shock Cover Patron CB 22

282627 SCO Shock Cover Patron AL 22



Die Abdeckung für die Antriebseinheit ist ebenfalls erhältlich:

292634 SCO eRIDE Plug cover/ bridge Patron 22



Im MY22 gibt es ein neues Twinloc-System mit 4 verschiedenen Optionen in einem Kit.

290009 - SCO Twinloc downclamp 22



SPARK RC 900	Description	Part Number	Cam Colour
SCO Bike Patron eRIDE 900 Ultimate	Twinloc Int. Bottom	290009	Blue cam
SCO Bike Patron eRIDE 900 Tuned	Twinloc Int. Bottom	290009	Blue cam
SCO Bike Patron eRIDE 900	Twinloc Int. Bottom	290009	Blue cam
SCO Bike Patron eRIDE 910	Twinloc Int. Bottom	290009	Blue cam
SCO Bike Patron eRIDE 920	Twinloc Int. Bottom	290009	Green cam
SCO Bike Contessa Patron eRIDE 900	Twinloc Int. Bottom	290009	Blue cam
SCO Bike Contessa Patron eRIDE 910	Twinloc Int. Bottom	290009	Green cam

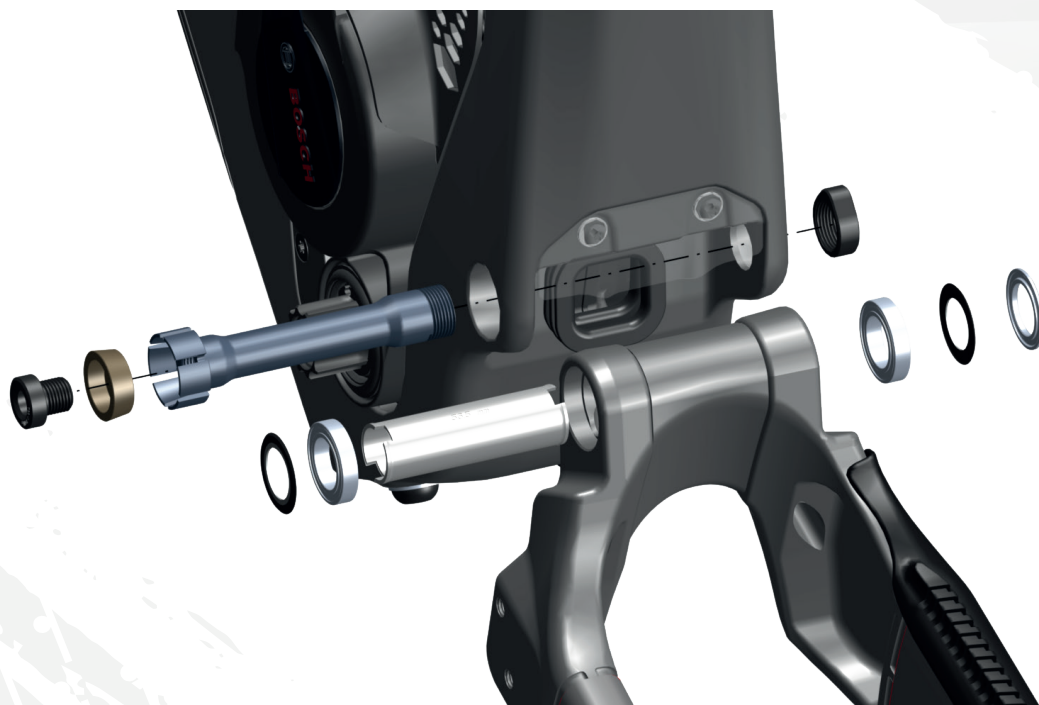
Übersicht Umlenkung:

Der Patron MY22 hat ein simples Lagersystem, das leicht gewartet werden kann.

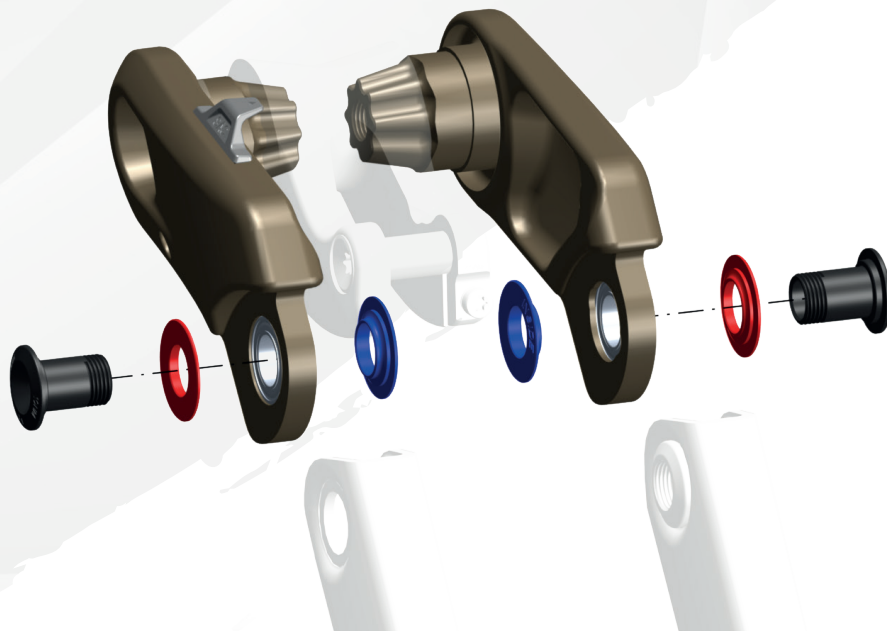
Es gibt einen neuen Schwingarm-Reparatursatz für das Patron:

291731 SCO eRIDE Swingarm Rep kit Patron 22

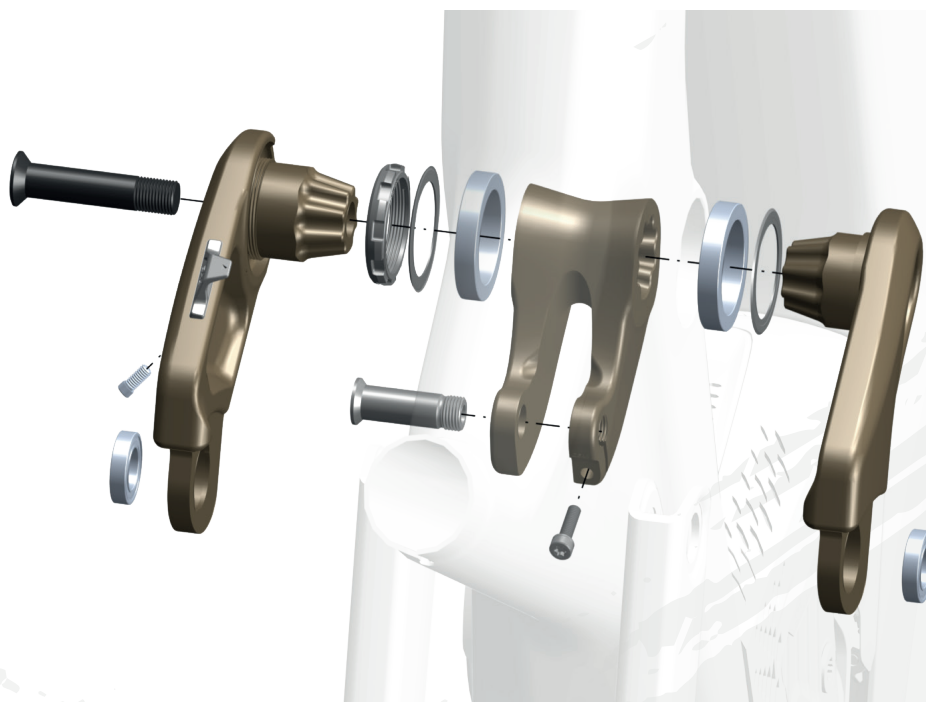
Übersicht Hauptdrehpunkt/Kettenstreben



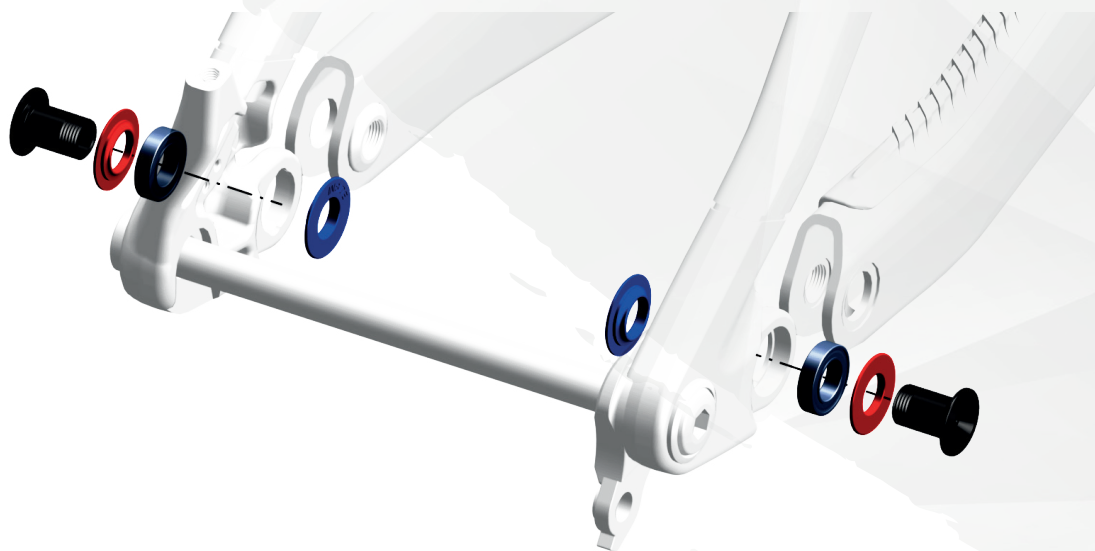
Übersicht Sitzstrebenumlenkung



Übersicht Hauptumlenkung

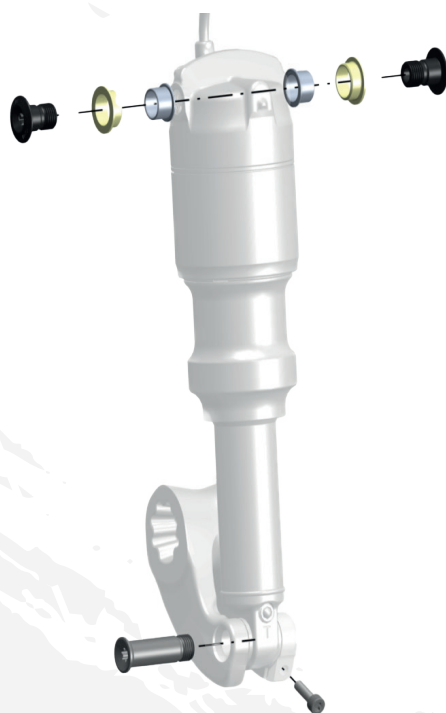


Übersicht Kettenstrebe/Sitzstrebe



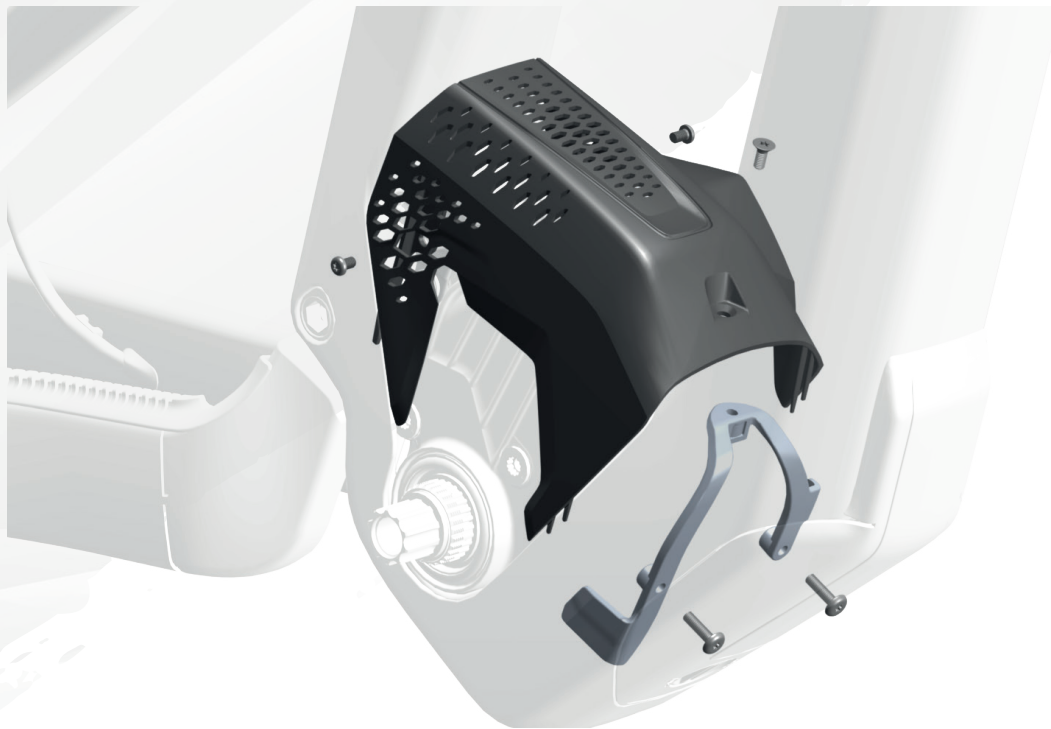
Übersicht Dämpfereinbau

294281 SCO eRIDE Shock mount bolt kit Patron 22



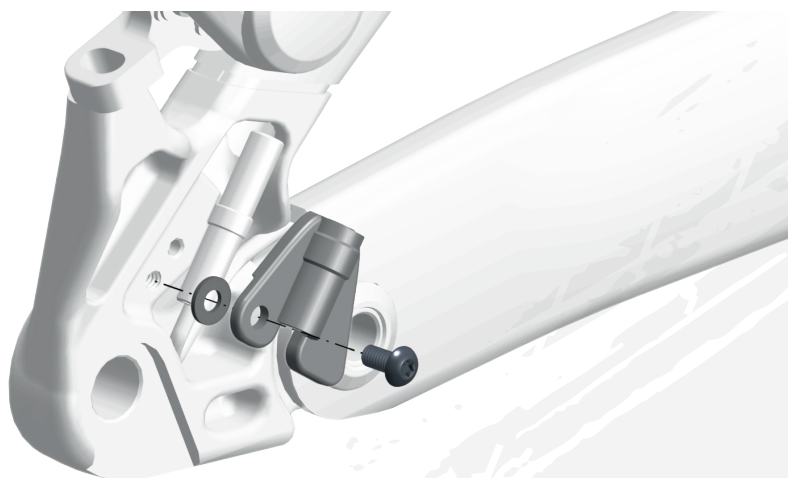
Das Motorabdeckungsset enthält die Abdeckung, Befestigungen und Schrauben. Die Motorabdeckung ist für Alu- und Carbon-Frontdreiecke gleich.

291730 SCO eRIDE Motor Cover Patron 22



Der Geschwindigkeitssensor einschließlich Kabel wird von Bosch geliefert.
Der Halter für den Geschwindigkeitssensor wird von SCOTT geliefert.

292632 SCO eRIDE S-sensor clip Patron 22



Zwei verschiedene Batterieabdeckungen, ein Kit für Alu- und eines für Carbon-Frontdreiecke.

Das Kit enthält Befestigungen und Schrauben.

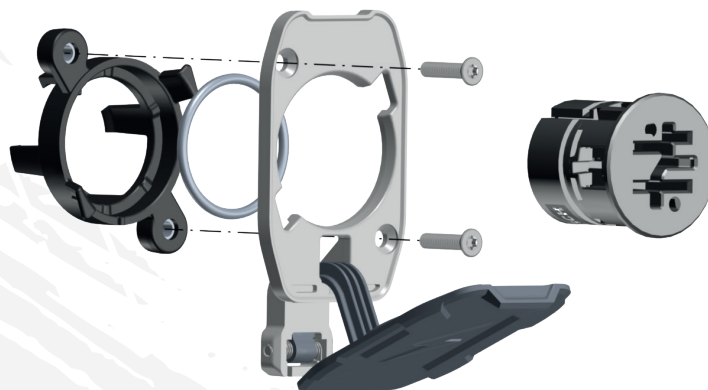
291729 SCO eRIDE Bat Cover Patron CB 22

291728 SCO eRIDE Bat Cover Patron AL 22



Montage des Ladeanschlusses:

292625 SCO eRIDE Charging door Patron 22

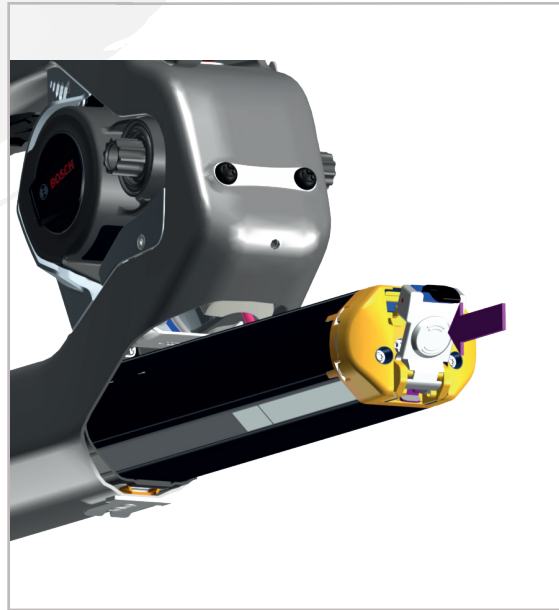


Ein-und Ausbau der Batterie:



01

Öffnen Sie die Batterieabdeckung.

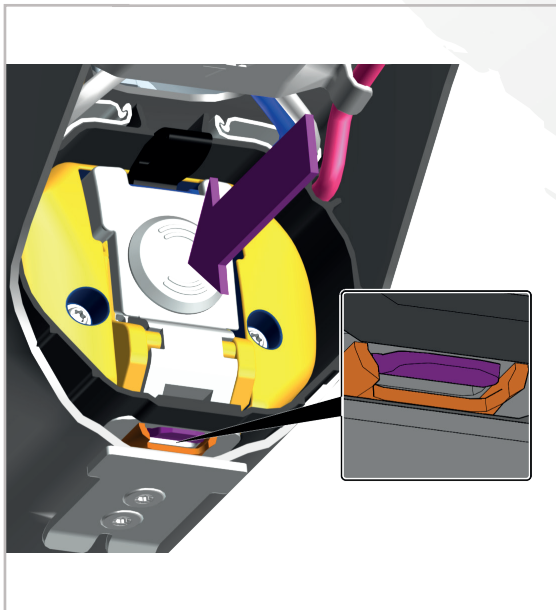


02

Schieben Sie die Batterie in das Batteriegehäuse.

Achten Sie darauf, dass die Batterie richtig herum eingesetzt ist!





03

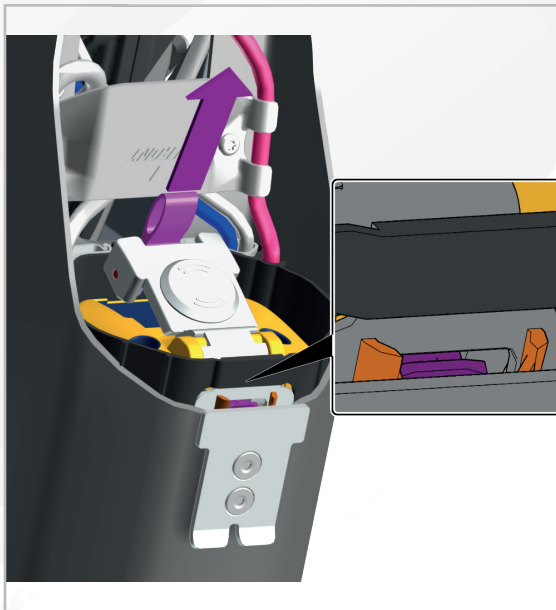
Schließen Sie das Batteriefach und stellen Sie sicher dass der Verschluss richtig eingerastet ist.



04

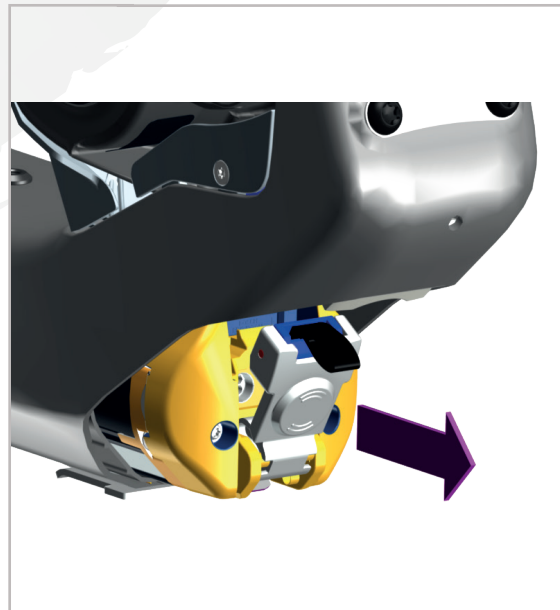
Setzen Sie die Batterieabdeckung wieder ein und schrauben Sie diese fest.





05

Um den Akku zu entfernen, entriegeln Sie die Abdeckung. Lösen Sie die Batterieabdeckung und vergewissern Sie sich, dass die Sperre entriegelt ist.



06

Schieben Sie die Batterie aus dem Batteriegehäuse heraus.



Rücklicht:

Der Patron hat ein Rücklicht, das an den Sitzstreben montiert ist.

Bei dem Aftermarket-Rücklicht von Syncros wird das Anschlusskabel nicht mitgeliefert. Dieses muss separat bei Bosch erworben werden.

(Lichtkabel für Rücklicht 1400mm BCH3330_1400)

288342 SYN eRIDE integrated light fender



Kabel für Rück- und Frontlicht werden an allen Komplettträgern (mit und ohne Rücklicht) ab Werk vorinstalliert. Licht Einstellungen werden ebenfalls aktiviert.

Kapazität der Wasserflasche:

Der Patron Rahmen kann mit einem Flaschenhalter und einer maximalen Flaschengröße von 800 ml bestückt werden.



FAHRRAD BESCHRÄNKTE GARANTIE

WAS IST ABGEDECKT?

Diese Garantie deckt Material- und Verarbeitungsfehler zum Zeitpunkt des Gefahrenübergangs bei Rahmen, Schwingen und Gabeln (vorausgesetzt, es handelt sich um eine Gabel von SCOTT) an Fahrrädern der Marke SCOTT, die komplett montiert von SCOTT oder einem autorisierten SCOTT-Händler verkauft werden („Produkt“) ab.

WIE LANGE GILT DIE DECKUNG?

Diese freiwillige Herstellergarantie ist auf fünf Jahre für Rahmen und Schwingen bzw. zwei Jahre für Gabeln ab Kaufdatum des Produkts beschränkt und gilt nur für den Erstkäufer des Produkts und vorbehaltlich der vorherigen Registrierung Ihres SCOTT-Bikes auf www.scott-sports.com innerhalb von 10 Tagen ab Kaufdatum. Die Übertragung des Produkts vom Erstkäufer auf eine andere Person beendet diese beschränkte Garantie.

Ein Anspruch, der im Rahmen der freiwilligen Herstellergarantie akzeptiert wurde, verlängert dann nicht die freiwillige Herstellergarantie.

Die beschränkte Garantie von fünf Jahren für die Rahmen und Schwingen wird nur gewährt, wenn einmal pro Jahr eine Wartung gemäß den im Handbuch aufgeführten Wartungsanforderungen durchgeführt wurde. Die Durchführung der jährlichen Wartung ist durch Stempel und Unterschrift zu bestätigen. Wurde eine solche jährliche Wartung nicht durchgeführt, wird die Garantie für den Rahmen von fünf Jahren auf drei Jahre reduziert. Die Kosten für Wartung und Service sind vom Eigentümer des Produkts zu tragen.

Bei Gambler, Spannung Fr und Volt-X ist die Garantiezeit auf zwei Jahre beschränkt.

Reparierte oder ausgetauschte Produkte sind für den Rest der ursprünglichen Garantiezeit und unter den in der ursprünglichen Garantie festgelegten Bedingungen, soweit gesetzlich zulässig, abgedeckt.

Hiermit gewährt SCOTT freiwillig eine weltweite Herstellergarantie. Soweit gesetzlich zulässig und sofern gesetzlich nicht eine kürzere Dauer vorgeschrieben ist, sind alle gesetzlich implizierten Garantien auf maximal fünf bzw. zwei Jahre ab Kaufdatum des Produkts beschränkt und gelten nur für den Erstkäufer des Produkts.

WAS WIRD SCOTT IM FALLE EINES GARANTIEFALLS UNTERNEHMEN?

SCOTT ersetzt das defekte Produkt durch ein Produkt von vergleichbarer Qualität oder Beschaffenheit und ähnlichem Niveau, repariert oder erstattet den Kaufpreis (nach Vorlage des Kaufbelegs für das Produkt) nach eigenem Ermessen. Nicht defekte Komponenten werden auf Ihre Kosten ersetzt. In einem solchen Fall werden wir uns mit Ihnen in Verbindung setzen, bevor wir das nicht defekte Teil mit Ihrer Zustimmung ersetzen.

WAS DECKT DIESE BESCHRÄNKTE GARANTIE NICHT AB?

Diese beschränkte Gewährleistung erstreckt sich nicht auf Mängel, die vor dem Gefahrenübergang noch nicht bestanden haben. Diese beschränkte Garantie erstreckt sich nicht auf Produkte, die im Mietbetrieb verwendet werden.

Diese beschränkte Garantie erstreckt sich nicht auf den Kauf von nicht vollständig montierten Fahrrädern. Diese beschränkte Garantie deckt keine Defekte ab, die durch „Abnutzung und Verschleiß“ (eine vollständige Liste aller zu „Abnutzung und Verschleiß“ zählenden Teile ist im Handbuch zu finden), Unfall, Vernachlässigung, unsachgemäße Handhabung, Farbverblässung durch Sonneneinstrahlung, Missbrauch, unsachgemäße Verwendung, höhere Gewalt, unsachgemäßen Zusammenbau, Nichteinhaltung der empfohlenen Wartungs- und Pflegeverfahren, unsachgemäße oder falsch durchgeführte Wartung oder Reparaturen, die von jemand anderem als einem autorisierten SCOTT-Händler durchgeführt wurden, Verwendung von Teilen oder Geräten, die nicht mit dem Produkt übereinstimmen, und Änderung des Produkts verursacht wurden. Alle Produkte werden mit einem Handbuch geliefert; bitte befolgen Sie sorgfältig die Anweisungen, die sich dort befinden oder die an anderer Stelle am Produkt angebracht sind. Soweit gesetzlich zulässig, sind Folgeschäden und beiläufig entstandene Schäden im Rahmen dieser beschränkten Garantie nicht erstattungsfähig.

WIE KÖNNEN SIE EINEN ANSPRUCH UNTER DIESER BESCHRÄNKTEN GARANTIE GELTEND MACHEN?

Um einen Anspruch unter dieser beschränkten Garantie geltend zu machen, müssen Sie SCOTT innerhalb der Garantiezeit über den beanstandeten Defekt informieren und das Produkt rechtzeitig auf Ihre Kosten zur Überprüfung an SCOTT zurücksenden. Bitte kontaktieren Sie Ihren autorisierten SCOTT-Händler, rufen Sie den SCOTT-Kundendienst oder den nationalen SCOTT-Distributor an (Händlersuche: www.scott-sports.com). Allen zurückgesandten Produkten muss ein Kaufbeleg (Quittung) von einem autorisierten SCOTT-Händler beigelegt werden, andernfalls gilt diese eingeschränkte Garantie nicht. Im Falle eines Austausches oder einer Rückerstattung geht das zurückgegebene Produkt in das Eigentum von SCOTT über.


Ein Protokoll für die Übergabe des Produkts, (das Sie am Ende des Handbuchs finden), verbleibt nach Annahme und Unterschrift des Verbrauchers in Kopie beim SCOTT-Händler. Es ist obligatorisch, dieses Übergabeprotokoll zusammen mit dem defekten Teil im Garantiefall vorzuweisen, da es den Kaufnachweis liefert oder diese beschränkte Garantie verliert ihre Gültigkeit.

WIE WIRKEN SICH STAATLICHE GESETZE AUF IHRE RECHTE IM RAHMEN DIESER BESCHRÄNKTEN GARANTIE AUS?

Diese beschränkte Garantie gibt Ihnen bestimmte gesetzliche Rechte und Sie können auch andere Rechte haben, die von Staat zu Staat unterschiedlich sind.

EMPFEHLUNG:

Wir empfehlen Ihnen dringend, für die jährliche Wartung und Reparaturen nur autorisierte SCOTT-Händler zu beauftragen, da bei unsachgemäßer oder nicht korrekt durchgeführter Wartung oder Reparatur diese eingeschränkte Garantie erlischt. Die Kosten für die Wartung sind vom Verbraucher zu tragen.

 SCOTT Bike Warranty Periods	Year 1	Year 2	Year 3	Year 4	Year 5
SCOTT Bikes					
Gambler, Voltage FR, Volt-X					
Regular Warranty Period					
Option for prolongation according to maintenance intervals shown in manuals attached to bikes					



All rights reserved ©2021 SCOTT Sports SA



ILLUSTRATIONS

Mud: Designed by starline / Freepik



The information contained in this techbook is in various languages but only the English version will be relevant in case of conflict. Although SCOTT Sports SA has published all information contained in this techbook after careful examination, SCOTT Sports SA assumes no liability for being up-to-date, correct, reliable or complete. SCOTT Sports SA reserves the right to change the content of this techbook, particularly colors, materials and specifications, at any time without prior notice. Any liability shall be exempted. Products shown may not be available in all regions, please check with your local SCOTT retailer for availability.



EDITOR

SCOTT SPORTS SA
Route du Crochet 11
1762 Givisiez
Switzerland

Authorized Representative: Beat Zaugg, Pascal Ducrot

Tel: +41 (0)26 460 16 16
Fax: +41 (0)26 460 16 00
webmaster.marketing@scott-sports.com
www.scott-sports.com

Commercial register: Fribourg
Register number: CH-217-0135214-3
VAT-ID: CH466324

