



# PATRON

## MANUEL



## Données techniques:

Tige de selle:	31.6 mm
Collier de tige de selle:	34.9 mm
Débattement de suspension:	160 mm F & R
Longueur de l'amortisseur:	205 mm E2E
Course de l'amortisseur:	60 mm
Cadre principal matériel:	Trunnion
Liaison matérielle:	17 x 10 mm
Plateau Max:	38 T
Ligne de chaîne:	52 mm
Largeur du pneu Max:	2.6"
Max / Min Rotor:	203 seulement

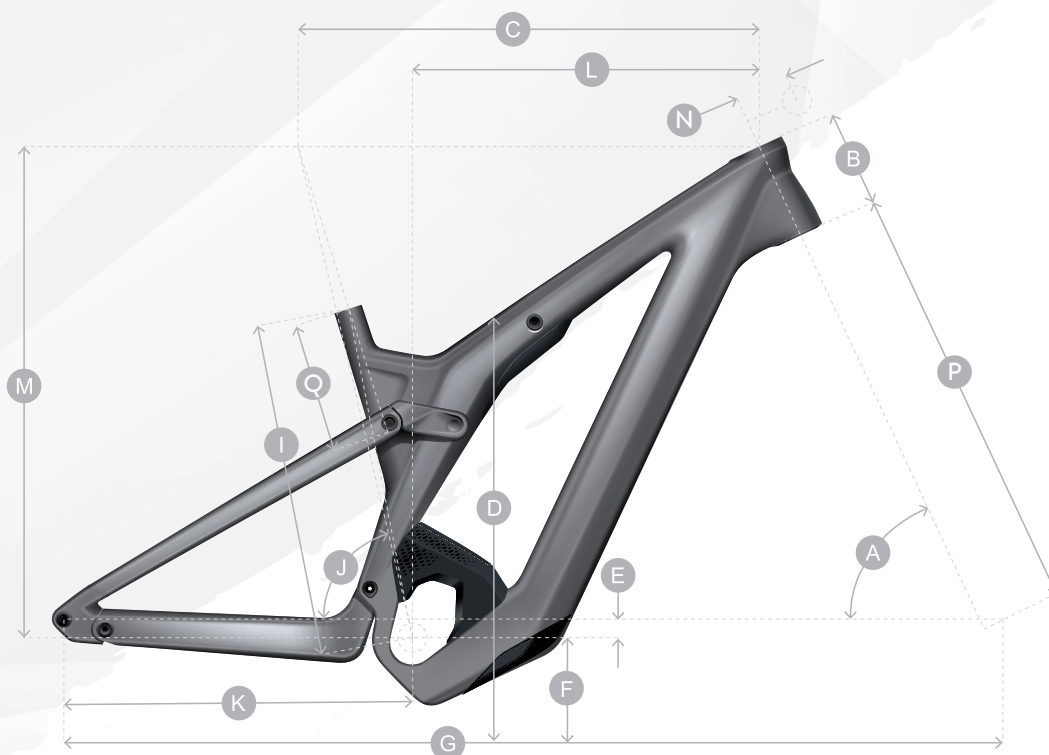


Les dimensions des pneus varient souvent d'une marque à l'autre. Assurez-vous toujours que le cadre, la tringlerie et le dégagement des pneus du bras oscillant sont adéquats lorsque vous remplacez le pneu arrière.



Veillez contacter un revendeur Scott agréé pour tout travaux concernant l'installation des câbles électriques, le moteur et les pièces de cadre.

# Géométrie:



MY22 Patron eRIDE

	Small	Medium	Large	X/Large	
A	ANGLE DU TUBE DE DIRECTION	64.5°	65°	65°	65°
B	LONGUEUR DU TUBE DE DIRECTION	120 mm	125 mm	135 mm	145 mm
C	TUBE SUPÉRIEUR HORIZONTAL	579.4 mm	595 mm	625.6 mm	656.4 mm
D	HAUTEUR D'APPUI	766 mm	766 mm	766 mm	766 mm
E	DÉPORT DU BOÎTIER DE PÉDALIER	-30.0 mm	-30.0 mm	-30.0 mm	-30.0 mm
F	HAUTEUR DU BOÎTIER DE PÉDALIER	347 mm	347 mm	347 mm	347 mm
G	EMPATTEMENT	1221.7 mm	1231.7 mm	1263.7 mm	1295.4 mm
I	CENTRE PÉDALIER SOMMET TUBE DE SELLE	410.5 mm	440.5 mm	470.4 mm	500.4 mm
J	ANGLE TUBE DE SELLE	77°	76.9°	76.9°	76.8°
K	LONGUEUR BASE	454.0 mm	454.0 mm	454.0 mm	454.0 mm
L	REACH	432.7 mm	445.8 mm	473.6 mm	501.2 mm
M	STACK	634.8 mm	642.2 mm	651.3 mm	660.4 mm
N	LONGUEUR DE LA TIGE	50 mm	50 mm	60 mm	60 mm
P	LONGUEUR DE LA FOURCHE	567.1 mm	567.1 mm	567.1 mm	567.1 mm
Q	INSERTION MAXIMALE	245 mm	265 mm	300 mm	320 mm
	LONGUEUR DE LA MANIVELLE	165 mm	165 mm	165 mm	165 mm
	TRAIL	133.3 mm	129.5 mm	129.5 mm	129.5 mm

# VEUILLEZ PRENDRE NOTE DES ICÔNES CI-DESSOUS TOUT AU LONG DE CE MANUEL POUR UNE PRATIQUE SÛRE.



ÉTAPE TECHNIQUE FACILE



ÉTAPE TECHNIQUE IMPORTANTE



PAS DE GRAISSE

AVEC LA GRAISSE



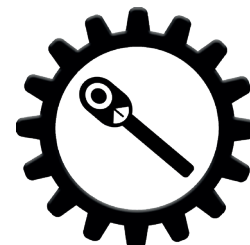
THREADLOC

LOCTITE



AVERTISSEMENT/PRUDENCE

VÉRIFICATION  
DU COUPLE



## Gardes-boue & Porte-Bagages

Le Patron peut-être équipé d'une béquille, de gardes-boue et d'un porte bagage.

**265597 SYN Kickstand Fully E-MTB 2 bolts**

**288545 SCO Rear rack AXIS eRide Evo SnapIt 2.0**

**280312 SCO Rear fender stays Strike/AXIS ER Evo**

**280311 SCO Rear fender Strike /AXIS E-Ride Evo**

(Garde boue Av. pas montable dans l'arche de fourche)

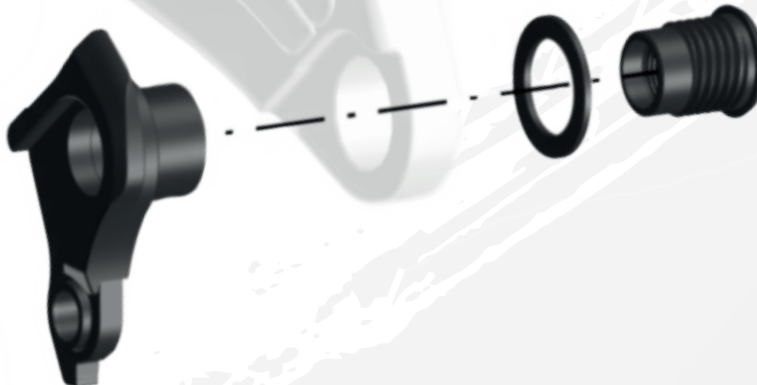
## Patte de dérailleur & Axes:

Le Patron est seulement équipé avec une patte de dérailleur type SRAM UDH disponible chez votre distributeur SRAM pas livrable par Scott si un distributeur est présent dans votre région.

**286000 - SCO Dropout Sram UDH 21**



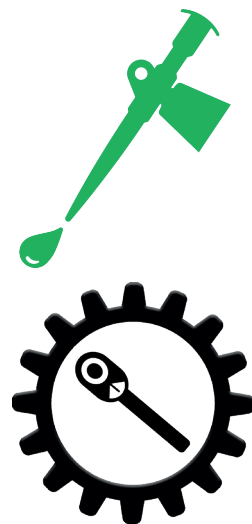
L'UDH doit être assemblé sans graisse avec un couple de 25Nm pour le filetage inverse.



Le nouvel essieu arrière est spécifique au modèle Spark et contient un outil "plug in" contenant une clé hexagonale T30/T25 et M6 :

## **290016 - SCO Axle RWS Rear 148x12 Spark Plug 22**

L'axe de roue doit être assemblé avec de la graisse et serré à 10Nm.



## Insertion maximale de la tige de selle:

La même chose pour le cadre avant en carbone et en aluminium.

S= 245mm

M=265mm

L=300mm

XL=315mm



## Cockpit:

Le Patron est équipé du guidon Hixon spécifique aux vélos électrique avec câblage intégré.

### **292623 SCO eRIDE Bar SY Hixon IC Patron Wty 22**

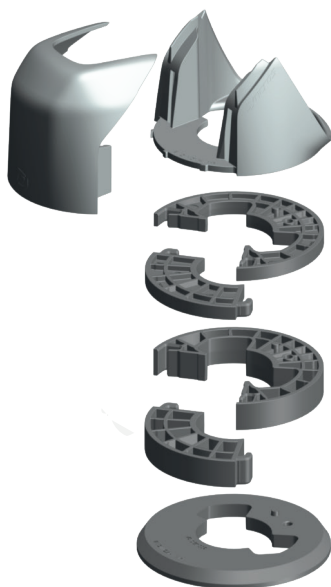
Le jeu de direction est le:

### **288252 SYN Headset ZS66/28.6 - ZS66/46**

Il y a un nouveau kit d'entretoises potence/guidon:

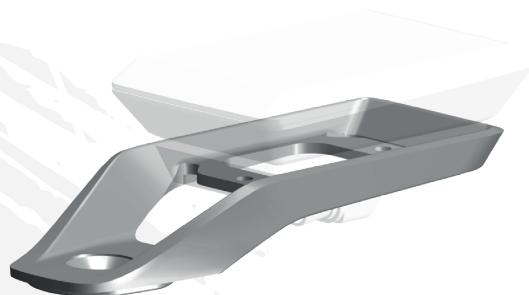
Le kit est composé de, 2 couvercles de potence, 2 cales de 5mm, 2 de 10mm et du couvercle supérieur, ce kit n'est pas compatible avec le Spark 22'.

### **292642 SCO Stem spacer kit Patron 22**



Un nouveau support Kiox est assemblé avec le guidon Hixon IC 22:

### **292691 SCO eRIDE Kiox mount Hixon IC 22**



## Guides câbles & Couvercles:

Le cheminement des câbles du Patron est entièrement intégré, les guides suivants sont disponibles.

Protection de chaîne

### **292692 SCO eRIDE CST protector Patron 22**

Couvercle d'axe de bras oscillant:

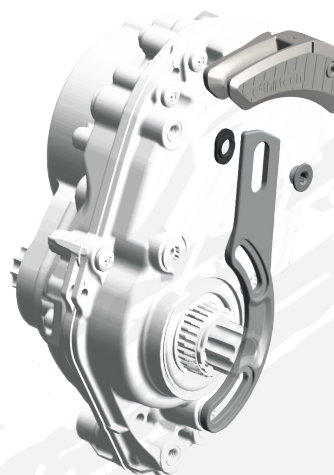
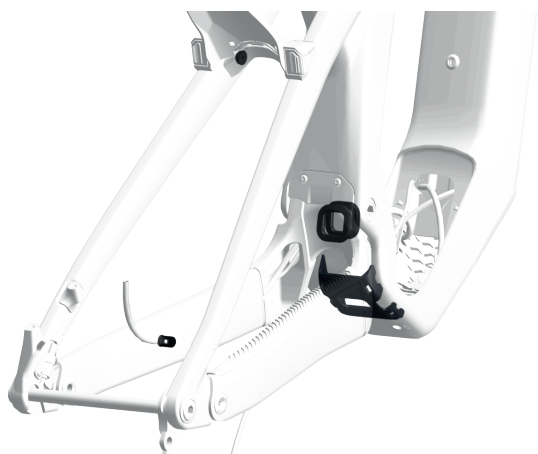
### **292633 SCO eRIDE M/P cover Patron 22**



Kit de guides de câble & guide chaîne:

### **294279 SCO eRIDE cableguide set Patron 22**

### **294278 SCO eRIDE Chainguide Patron 22**



Le Patron est équipé avec des gaine Jagwire de très petit diamètre.

### **294433 SCO Cable kit Spark 22**

Tige de selle, amortisseur, fourche / gaine 3mm 3x 1.8m, câble 1mm 4x 1.5m avec embouts.

Le couvercle d'amortisseur est différent sur cadre carbone et aluminium.  
Le couvercle d'amortisseur est livré avec ses fixations.

### **292628 SCO Shock Cover Patron CB 22**

### **282627 SCO Shock Cover Patron AL 22**



Le couvercle de prises moteur est aussi disponible:

### **292634 SCO eRIDE Plug cover/ bridge Patron 22**



Un nouveau kit Twinloc couvrant 4 configurations possible.

## 290009 - SCO Twinloc downclamp 22



SPARK RC 900	Description	Part Number	Cam Colour
SCO Bike Patron eRIDE 900 Ultimate	Twinloc Int. Bottom	290009	Blue cam
SCO Bike Patron eRIDE 900 Tuned	Twinloc Int. Bottom	290009	Blue cam
SCO Bike Patron eRIDE 900	Twinloc Int. Bottom	290009	Blue cam
SCO Bike Patron eRIDE 910	Twinloc Int. Bottom	290009	Blue cam
SCO Bike Patron eRIDE 920	Twinloc Int. Bottom	290009	Green cam
SCO Bike Contessa Patron eRIDE 900	Twinloc Int. Bottom	290009	Blue cam
SCO Bike Contessa Patron eRIDE 910	Twinloc Int. Bottom	290009	Green cam

## Points de Pivot:

Le Patron se compose de roulements avec entretien simple.

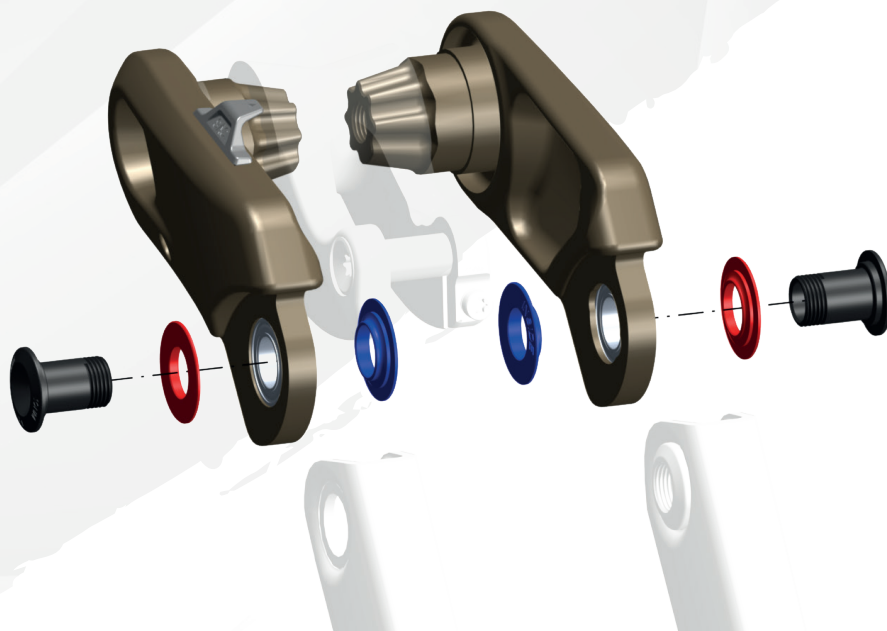
Il y a un nouveau kit de maintenance des pivots.

### **291731 SCO eRIDE Swingarm Rep kit Patron 22**

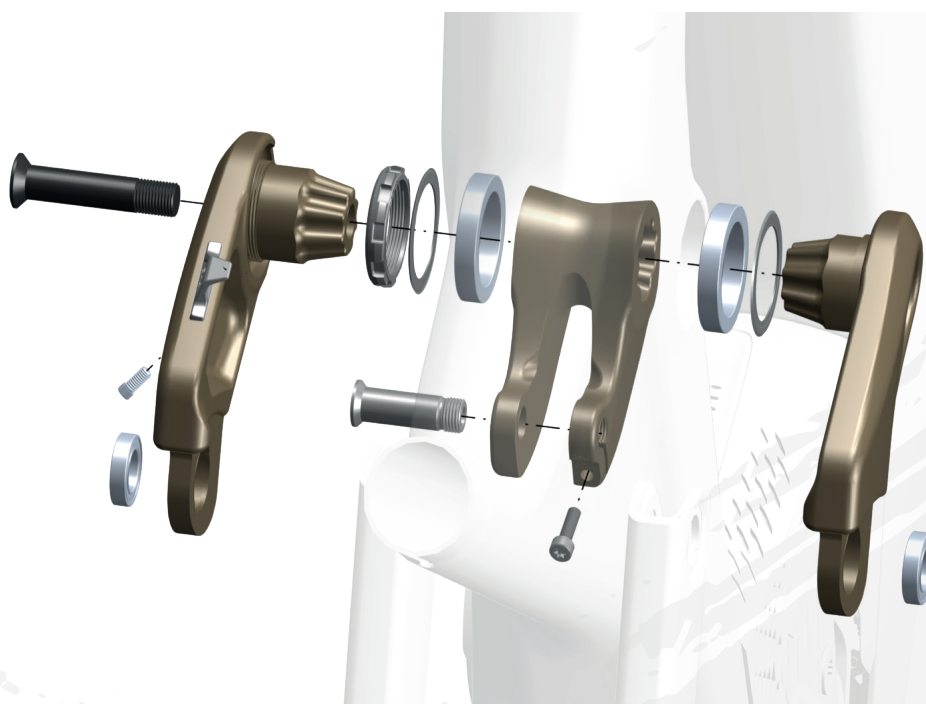
#### **Aperçu du pivot de la base du bras oscillant**



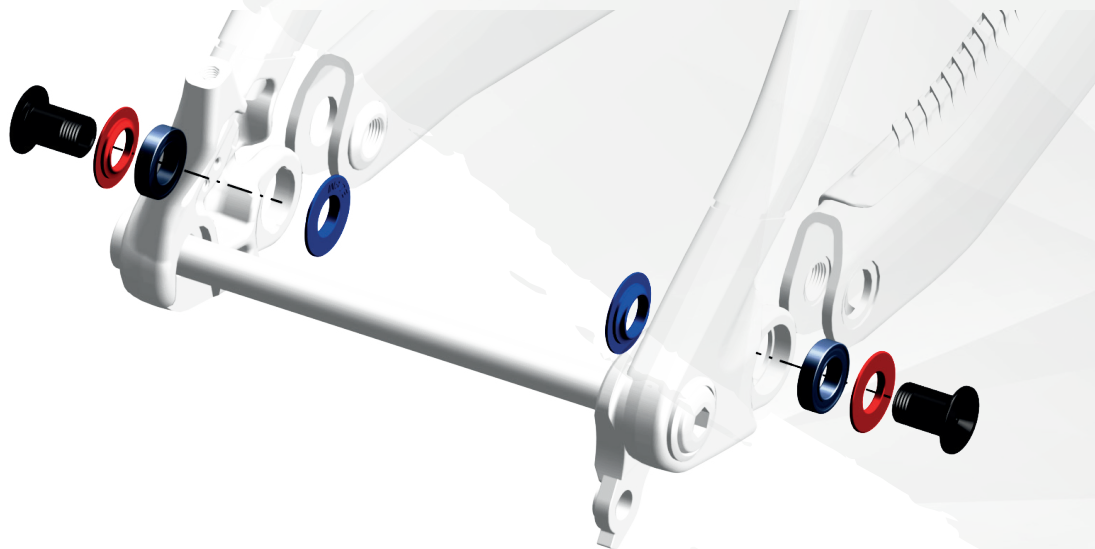
## Vue des biellettes externe



## Vue de l'ensemble des biellettes

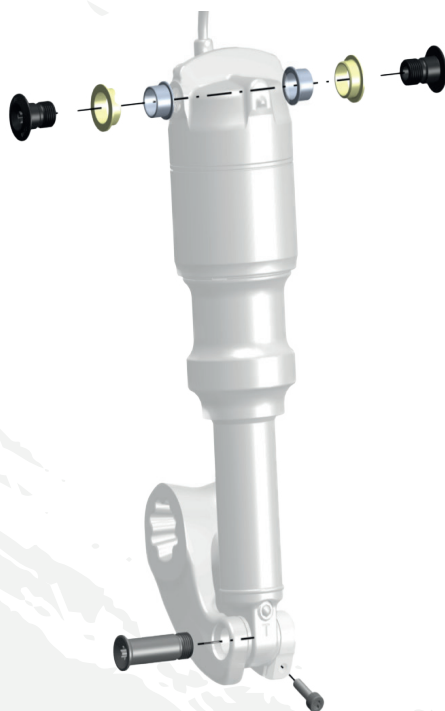


## Vue des pivots bases et haubans



## Vue de l'installation d'amortisseur

**294281 SCO eRIDE Shock mount bolt kit Patron 22**



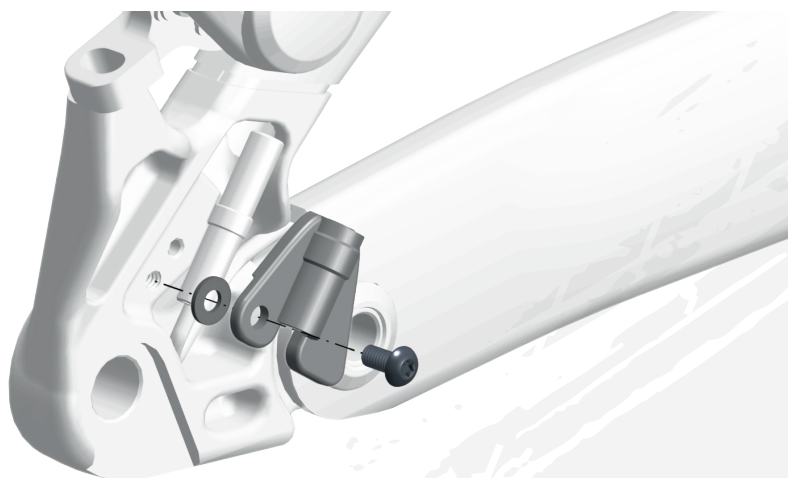
Le kit carter moteur comprend les vis et patte et fixation, le kit est identique pour cadres alu et carbone.

### **291730 SCO eRIDE Motor Cover Patron 22**



Le capteur de vitesse est obtainable chez Bosch.  
Le support du capteur de vitesse est obtainable chez Scott.

### **292632 SCO eRIDE S-sensor clip Patron 22**



Deux différents couvercle de batterie un pour cadre alu et un pour carbone.

Le kit inclut vis et fixations.

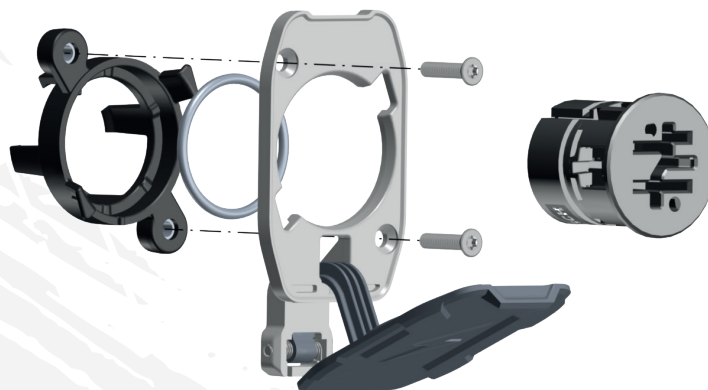
**291729 SCO eRIDE Bat Cover Patron CB 22**

**291728 SCO eRIDE Bat Cover Patron AL 22**



Vue de l'installation de la prise de charge:

**292625 SCO eRIDE Charging door Patron 22**

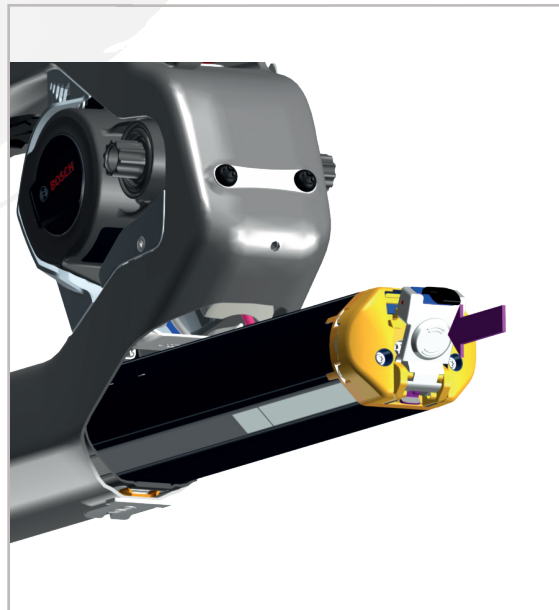


# Installation et enlèvement de la batterie:



**01**

Ouvrir le couvercle de batterie.

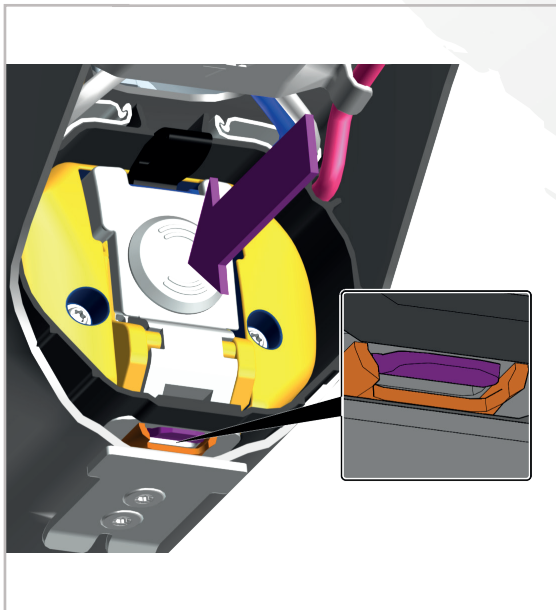


**02**

Glisser la batterie le long du tube batterie.

Assurez-vous de la bonne orientation de la batterie!





**03**

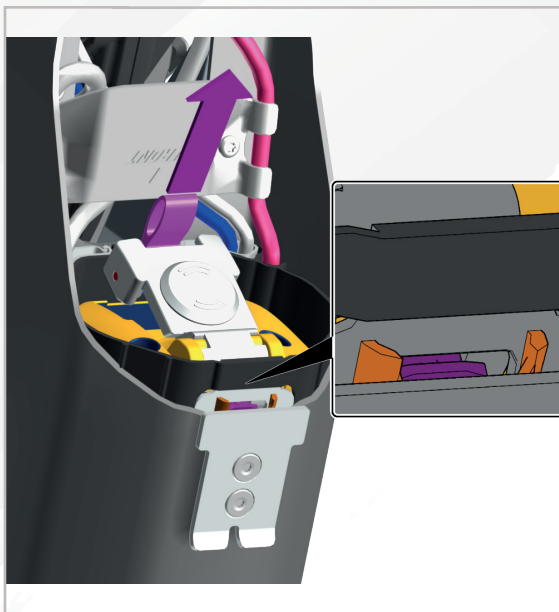
Pousser le levier de fermeture et assurez-vous que le loquet est bien engagé.



**04**

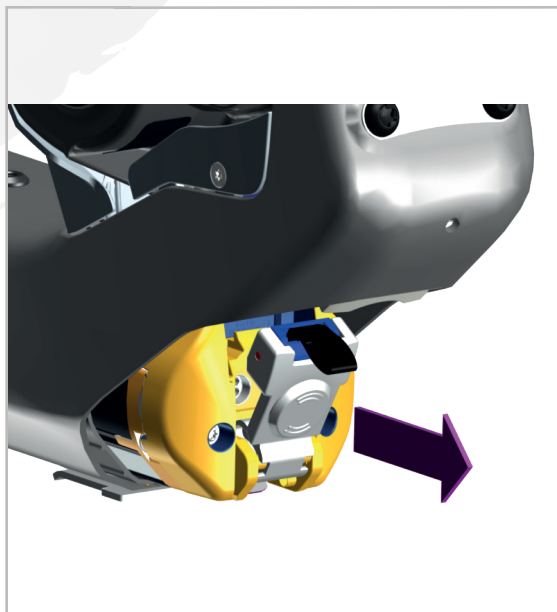
Refermer le cadre avec le couvercle de batterie et serrer la vis en position fermé.





**05**

Pour démonter la batterie enlever le couvercle du cadre, tirer sur la sangle du levier, assurez-vous que le loquet est désengagé.



**06**

Glisser la batterie dehors le long du tube batterie.



## Lumière Arrière:

Le Patron possède un éclairage sur les bases arrière.

L'éclairage Syncros vendu séparément ne comprend pas le câble de connexion qui lui doit être commandé chez Bosch..

(Câble de lumière pour la lumière arrière 1400mm BCH3330\_1400)

### **288342 SCO eRIDE Rear light/fender Patron 22**



Les câbles d'éclairage avant et arrière sont pré-montés d'usine sur les vélos avec ou sans éclairage. Les paramètres d'éclairage seront activés.

## Taille de bidon:

Le cadre Patron peut accueillir un seul porte-bidon pour un bidon d'une capacité de 800ml au maximum.



## GARANTIE SUR LES VÉLOS SCOTT

### ÉTENDUE DE LA GARANTIE

Pour l'achat d'un vélo identifié par la marque SCOTT, entièrement monté par un vélociste SCOTT agréé ou par SCOTT (désigné ci-après par le « Produit »), SCOTT garantit le cadre, le triangle arrière et la fourche (dans la mesure où il s'agit d'une fourche SCOTT) contre les défauts matériels et de fabrication avec pour date d'effet le moment du transfert des risques.

### DURÉE DE VALIDITÉ DE LA GARANTIE

La présente garantie volontaire du producteur est limitée à cinq ans pour les cadres et bras oscillants, respectivement deux ans pour les fourches, à partir de la date d'achat du Produit et est limitée au premier acquéreur du Produit, à condition que le vélo SCOTT fut enregistré sur [www.scott-sports.com](http://www.scott-sports.com) dans un délai de 10 jours à compter de la date d'achat. Cette garantie n'est accordée qu'au premier acheteur. Si le produit est transféré à une seconde personne, la garantie devient caduque.

Toute demande acceptée dans le cadre de la garantie fabricant sur une base volontaire ne rallonge pas la durée de validité de cette garantie.

La garantie limitée à 5 ans sur le triangle arrière et le cadre n'est accordée que dans la mesure et tant le vélo fait l'objet d'une révision 1 x par an conformément aux instructions de sévion jointes à la présente notice. Cette révision doit être confirmée par un cachet et la signature du vélociste. En cas d'oubli d'une telle révision, la période de garantie de 5 ans sur le cadre et le triangle arrière est éeuite à une durée de 3 ans. Les coûts relatifs à la révision et l'entretien sont la charge du propriétaire du vélo.

Concernant les modèles Gambler, Voltage Fr et Volt-X, la garantie est limitée à une période de 2 ans.

Une garantie est accordée pour la période de garantie restante et conformément aux dispositions de garantie initiales sur tous les produits réparés ou remplacés, dans la limite autorisée par la loi.

Cette garantie accordée par SCOTT constitue une garantie fabricant sur une base volontaire, applicable partout dans le monde. Dans la mesure où autorisée par la loi et d'absence d'une période de garantie légale plus courte, les garanties légales sont limitées à une période de 5 ou 2 ans maximum à compter de la date d'achat du produit et au produit de premier acheteur du produit.

### PRESTATIONS DE SCOTT EN CAS DE PRISE EN CHANGE DE LA GARANTIE

SCOTT remplacera le produit défectueux par un produit de qualité ou de nature et même niveau similaire, le réparera ou remboursera le prix d'achat (après présentation du justificatif d'achat du produit), à sa seule discrétion. Les composants non défectueux sont remplacés à vos frais. Dans un tel cas, nous vous contacterons avant le remplacement de la pièce non défectueuse pour accord de votre part.

### QU'EST-CE QUE LA PRÉSENTE GARANTIE NE COUVRE PAS ?

La présente garantie ne couvre pas les défauts qui n'existaient pas au moment du transfert des risques. La présente garantie ne couvre pas les produits destinés à la location. La présente garantie ne couvre pas les achats de vélos non entièrement montés. La présente garantie ne couvre pas des défauts causés par l'usure normale (une liste détaillée des pièces d'usure figure dans le manuel), accident, négligence, manipulation non conforme, abus, utilisation non conventionnelle, changements de couleur sous forme de rayons de soleil, force majeure, montage non conforme, non-respect des recommandations de maintenance et entretien, services ou réparations non conformes ou incorrectement réalisés par une personne autre qu'un revendeur SCOTT agréé, utilisation de pièces ou composants non conformes au produit, ainsi que toute modification au niveau de la construction d'origine ou de l'équipement du produit. Tous les Produits sont accompagnés d'un manuel ; veuillez soigneusement suivre les instructions qui s'y trouvent ou qui sont indiquées ailleurs sur le Produit. Dans la mesure où la loi l'autorise, les dommages collatéraux et indirects ne sont pas couverts par la présente garantie.

### RÉCLAMATION

Pour faire valoir votre droit à garantie, veuillez informer SCOTT du défaut sur lequel porte la garantie pendant la période de garantie et remettez le produit par les meilleurs délais et à vos frais à SCOTT à finis de contrôle. Veuillez contacter le vélociste SCOTT agréé, le service clients SCOTT ou l'importateur SCOTT national (pour trouver les revendeurs, rendez-vous sur [www.scott-sports.com](http://www.scott-sports.com)). Tous les Produits retournés doivent être accompagnés du justificatif d'achat établi par un vélociste agréé, sans quoi la réclamation ne pourra pas être prise en compte. En cas de remplacement ou de remboursement, les produit retourné revient dans le domaine de propriété de SCOTT.

À la fin du manuel d'utilisation, vous trouverez un protocole de remise, dont une copie est archivée chez le vélociste SCOTT après lecture et signature de l'utilisateur final. Ce protocole de remise doit être présenté impérativement avec le composant défectueux en cas de prise en charge de la garantie. Il vaut justificatif de vente et aucune réclamation n'est possible sans ce document.

### RELATION ENTRE LE DROIT À GARANTIE LÉGAL ET PRÉSENTE GARANTIE

Dans le cadre de la présente garantie, SCOTT octroie une garantie fabricant sur une base volontaire ; les droits supplémentaires issus du droit à garantie national restent intouchés par cette garantie.

#### Recommandation:

Nous vous recommandons impérativement de vous adresser à des vélocistes SCOTT agréés pour la réalisations des entretiens annuels des réparations. En cas de travaux de révision ou de réparation effectués de manière non professionnelle ou incorrecte, la garantie devient caduque. Les coûts afférents aux activités de révision sont à la charge de l'utilisateur.

SCOTT Bike Warranty Periods					
	Year 1	Year 2	Year 3	Year 4	Year 5
SCOTT Bikes					
Gambler, Voltage FR, Volt-X					
Regular Warranty Period					
Option for prolongation according to maintenance intervals shown in manuals attached to bikes					



All rights reserved ©2021 SCOTT Sports SA



#### **ILLUSTRATIONS**

Mud: Designed by starline / Freepik



The information contained in this techbook is in various languages but only the English version will be relevant in case of conflict. Although SCOTT Sports SA has published all information contained in this techbook after careful examination, SCOTT Sports SA assumes no liability for being up-to-date, correct, reliable or complete. SCOTT Sports SA reserves the right to change the content of this techbook, particularly colors, materials and specifications, at any time without prior notice. Any liability shall be exempted. Products shown may not be available in all regions, please check with your local SCOTT retailer for availability.



#### **EDITOR**

SCOTT SPORTS SA  
Route du Crochet 11  
1762 Givisiez  
Switzerland

Authorized Representative: Beat Zaugg, Pascal Ducrot

Tel: +41 (0)26 460 16 16  
Fax: +41 (0)26 460 16 00  
webmaster.marketing@scott-sports.com  
**www.scott-sports.com**

Commercial register: Fribourg  
Register number: CH-217-0135214-3  
VAT-ID: CH466324

